

Villa VI - WE 6.01 Grundriss EG - M 1:100 (A4)

Planstand: **Ausführungsplanung**

Blatt:

Projektname	Phase	Maßstab	Geschoss	Wohnungsnummer	INDEX
KQ VI	5	100	102	01	d

Datum: 10.09.2012

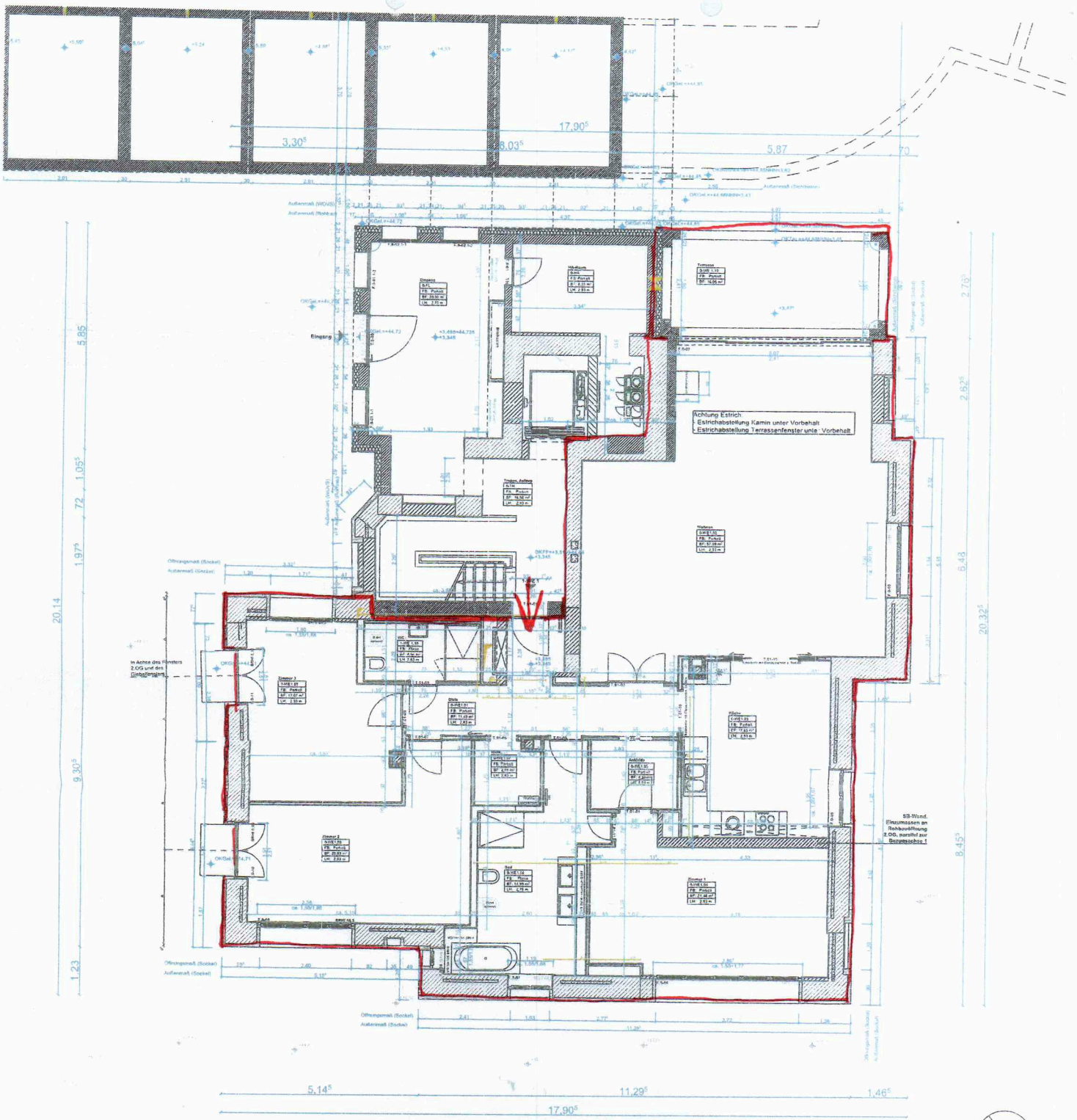
- Maßangaben für Brüstungshöhen und Türstürze beziehen sich grundsätzlich auf OKFF des jeweiligen Geschosses!
- Alle angegebenen Maße sind Rohbaumaße!
Putz- und Türzargen müssen noch berücksichtigt werden.
- Die Küchenleitungen werden aufputz ausgeführt.
Auf Kundenwunsch wird eine Wandverstärkung für die Ausführung unterputz eingeplant.

PlanfreigabeBauherr:

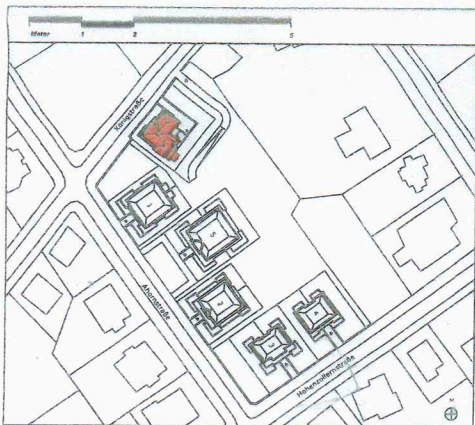
Mit der Unterschrift bestätigt der Unterzeichner, dass die dargestellten Inhalte - die gesamten Wandstellungen, die Tür- und Fensteröffnungen und die Anordnung der Badobjekte - zur weiteren Ausführung freigegeben sind.

Datum: _____
Unterschrift: _____

Anlage 5
zur UR-Nr. D-752/2012
des Notars Dr. Dierckersbach in Berlin.



— = Umriss der Wohnung



Villa VI - WE 6.01 Grundriss EG - M 1:100 (A4)

Planstand: **Ausführungsplanung**

Blatt:

Projektname	Phase	Maßstab	Geschoss	Wohnungs-Nummer	INDEX
KQ VI	5	100	102	01	d

Datum

10.09.2012

PlanfreigabeBauherr:

Mit der Unterschrift bestätigt der Unterzeichner, dass die dargestellten Inhalte - die gesamten Wandstellungen, die Tür- und Fensteröffnungen und die Anordnung der Badobjekte - zur weiteren Ausführung freigegeben sind.

Datum

Unterschrift

Anlage 5
Zur UR-Nr. D 75212812
des NOTARS Dr. Diercksbach in Berlin.