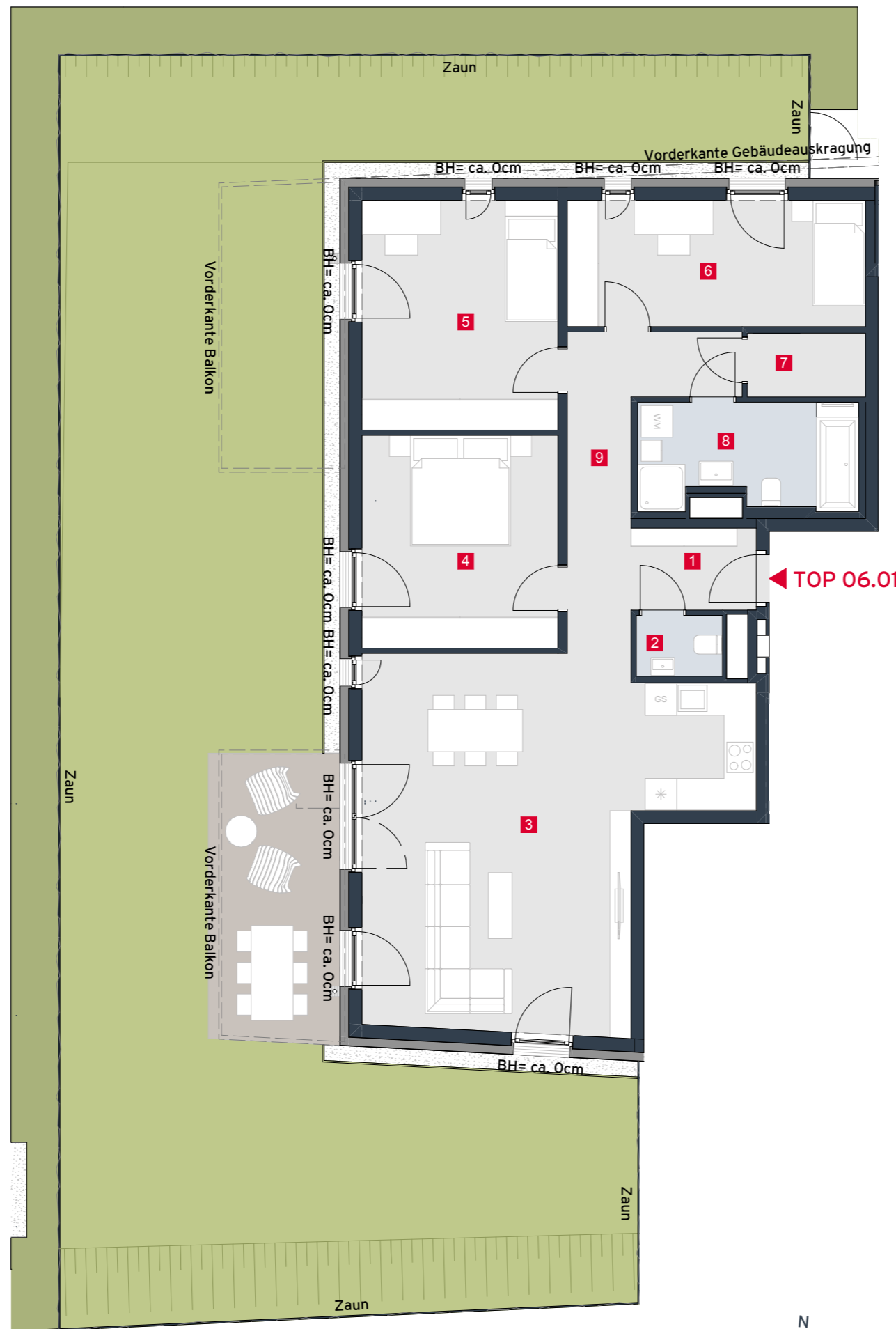


HAUS 06 TOP 01

Wohnfläche	112,97m ²
Terrasse	13,85m ²
Garten	163,55m ²
Kellerabteil 46	4,67m ²

1	Vorraum	6,74m ²
2	WC	1,75m ²
3	Wohnküche	42,01m ²
4	Zimmer	15,16m ²
5	Zimmer	16,11m ²
6	Zimmer	13,73m ²
7	AR	2,70m ²
8	Bad	7,83m ²
9	Gang	6,94m ²



A3 | M 1:100



Die in der Plandarstellung dargestellte Möblierung ist schematisch und dient ausschließlich zur Illustration. Diese Darstellungen sind unverbindliche Plankopien. Der Planung und Ausführung sind Änderungen vorbehalten. Es gilt die Bau- und Ausstattungsbeschreibung. Sämtliche Maße sind Rohbaumaße. Planstand März 2023

Achauerstraße / Arbeitergasse
 2333 Leopoldsdorf



VERKAUF



Luca Vogelsinger
 Tel. +43 1 7150030-3228
 Mobil +43 664 8348138
 luca.vogelsinger@rhomberg.com
 www.rhomberg.com