



Objektanschrift

Eiselstraße 133
07549 Gera

Ansprechpartner

Julia Schwendel
E-Mail: kontakt@glueckaufgera.de
Telefon: 0365 83330-24

WBG „Glück Auf“ Gera eG
Telefon: 0365 83330-0
E-Mail: wbg@glueckaufgera.de

2-Raum-Wohnung mit Balkon und Mietergarten

Objektdetails

Objekt Nr.	41540/159/133/32	Zimmer	2
Wohnungstyp	Wohnung	Etage	EG links
		Wohnfläche	55,10 m²
Kosten			
Kaltmiete	330,60 €	Gesamtmierte	484,88 €
Nebenkosten	88,16 €	Genossenschaftsanteile	1.386,00 €
Heizkosten	66,12 €		
Bausubstanz & Energieausweis			
Baujahr	1983	Energieausweistyp	Verbrauchsausweis
Heizungsart	Fernwärme	Endenergieverbrauch	50,00 kWh/(m²*a)
Wesentliche Energieträger	Fernwärme	Energieeffizienzklasse	A

Ausstattung

Küchenausstattung	Fenster, Anschluss für E-Herd
Fußboden	Vinyl
Badausstattung	Dusche, Waschmaschinenanschluss
Allgemeinausstattung	Aufzug, Balkon, Kabelanschluss, Stellplatz, Mietergarten, Keller

2-Raum-Wohnung mit Balkon und Mietergarten

Objektbeschreibung

Die Hausreinigung, der Winterdienst und die Pflege der Außenanlagen werden von der 'Glück Auf' Wohnservice GmbH übernommen und sind in den Nebenkosten enthalten.

Auf dem Grundstück befinden sich Stellplätze. Gern prüfen wir bei Bedarf die Verfügbarkeit für Sie. Die monatliche Miete beträgt für einen Stellplatz 25 Euro.

Ausstattung

Diese schöne 2-Raum-Wohnung wird umfangreich für Sie saniert. Das Bad wird mit einer bodengleichen Dusche und modernen großformatigen Fliesen ausgestattet. In allen Räumen werden neue Innentüren eingebaut und ein hochwertiger Vinyl-Design-Belag verlegt. Vom hellen Wohnzimmer aus gelangen Sie auf den sonnigen Balkon mit Mietergarten.

Wir vereinbaren gern einen Besichtigungstermin mit Ihnen!

Lage

Dieses Wohngebiet entstand in den 70er u. 80er Jahren im Süden der Stadt Gera. Die Verkehrsanbindung ist optimal und die infrastrukturelle Ausstattung (Schulen, Kindergärten, med. Versorgung, Einkaufsmöglichkeiten, Dienstleistungen) sehr gut. Es gibt viele Spielplätze.

Wohnplus

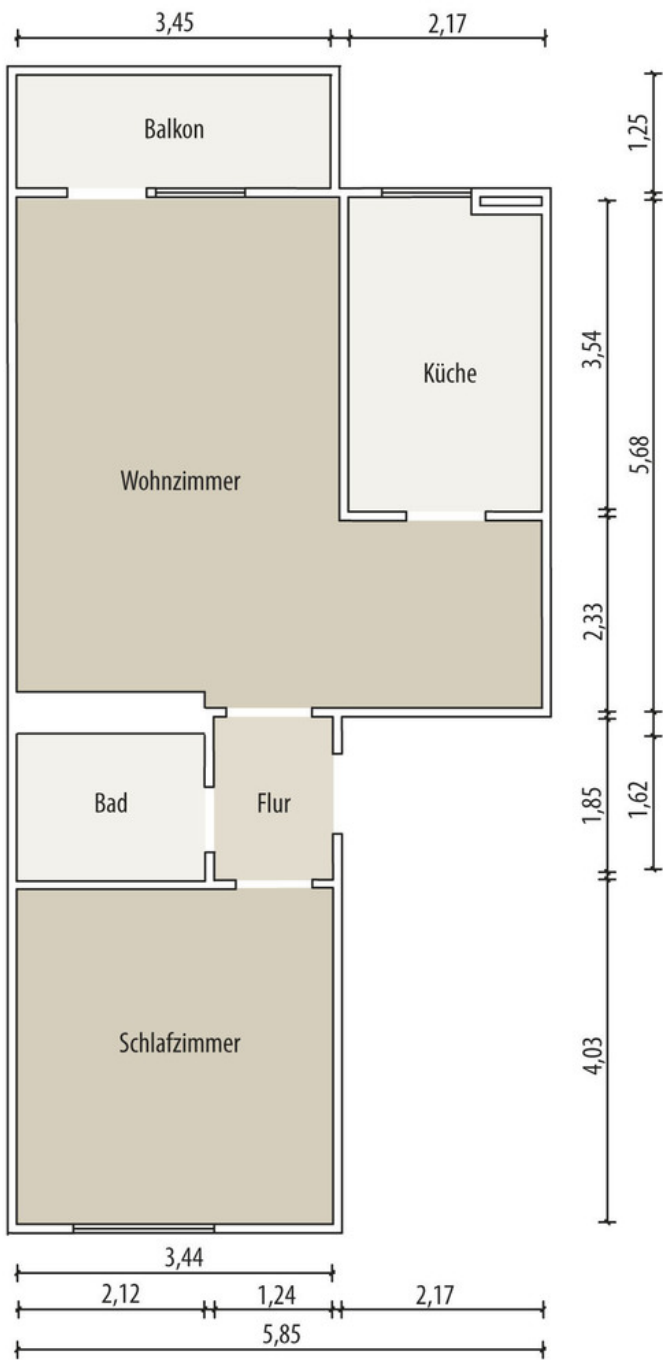
- mehrere Einkaufsmärkte (z.B. Kau- and, Rewe, Aldi, Edeka und dm-Drogeriemarkt) Filiale der Volksbank eG und der Sparkasse Gera-Greiz, Aral Tankstelle, Restaurants
- Apotheken und Arztpraxen; Seniorenheim „Kurt Neubert“, Kath. Seniorenheim „Edith Stein“; Tierklinik
- Kitas: „Perlboot“, „Kinderland“, „Sonnenkäfer“, „Sonnenblume“, „Traumwelt“ und Freier Waldorfkindergarten; Grundschulen „Erich Kästner“ und „Wilhelm Busch“; Freie Waldorfschule Gera, Integrierte Gesamtschule, 4. Regelschule; Schullandheim
- Sportplatz Brüte, Kindervereinigung Bummerang, Stadtteilbüro Lusan,
- Kath. Kirche, ev. Kirche St. Ursula
- südwestlich der B 92, Buslinie 13 + 15 und Stadtbahnlinie 2 + 3

Haftung

Die von uns gemachten Angaben haben wir nach bestem Wissen und Gewissen zusammengestellt. Eine Gewähr für diese Angaben können wir nicht übernehmen. Wichtige Zahlen und Informationen sind am Mietobjekt zu überprüfen. Eine Zwischenvermietung bleibt vorbehalten.

2-Raum-Wohnung mit Balkon und Mietergarten

GRUNDRISS



2-Raum-Wohnung

Wohnzimmer	25,62 m ²
Küche	7,54 m ²
Bad	3,43 m ²
Schlafzimmer	13,86 m ²
Flur	2,29 m ²
Balkon	4,31 m ²

Alle Maße sind ca. Angaben!

2-Raum-Wohnung mit Balkon und Mietergarten

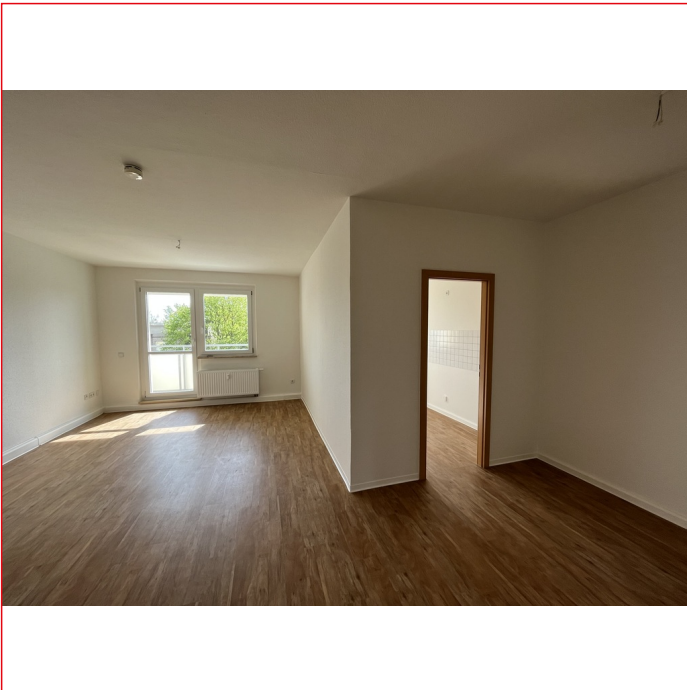
Bilder



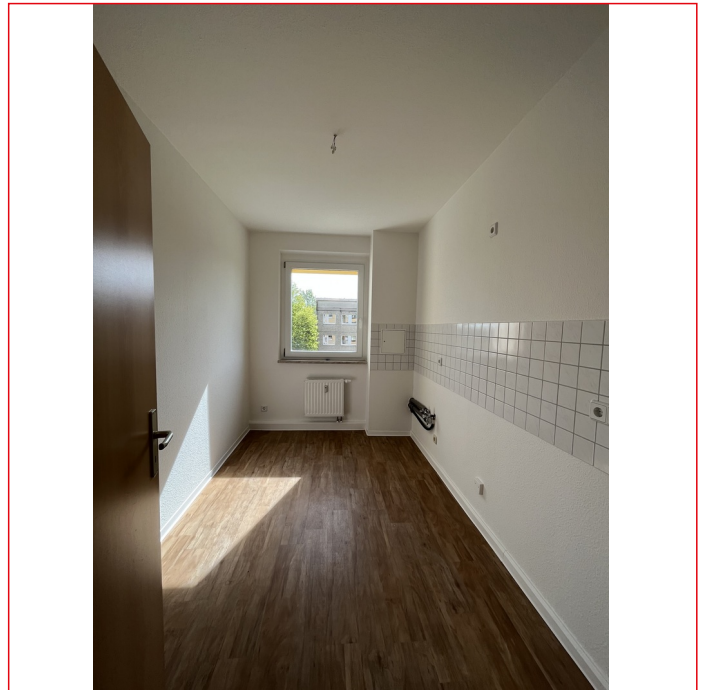
Musterfoto Mietergarten



Musterfoto Bad



Musterfoto Wohnzimmer



Musterfoto Küche

2-Raum-Wohnung mit Balkon und Mietergarten

Bilder



Musterfoto Flur



Musterfoto Schlafzimmer