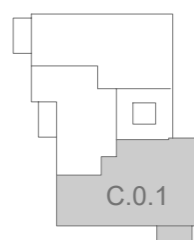
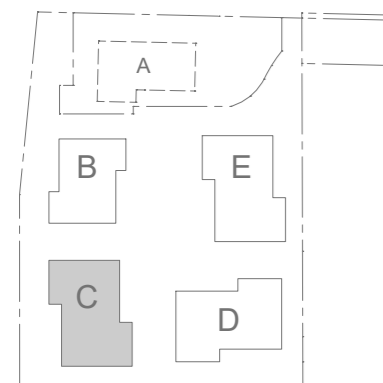
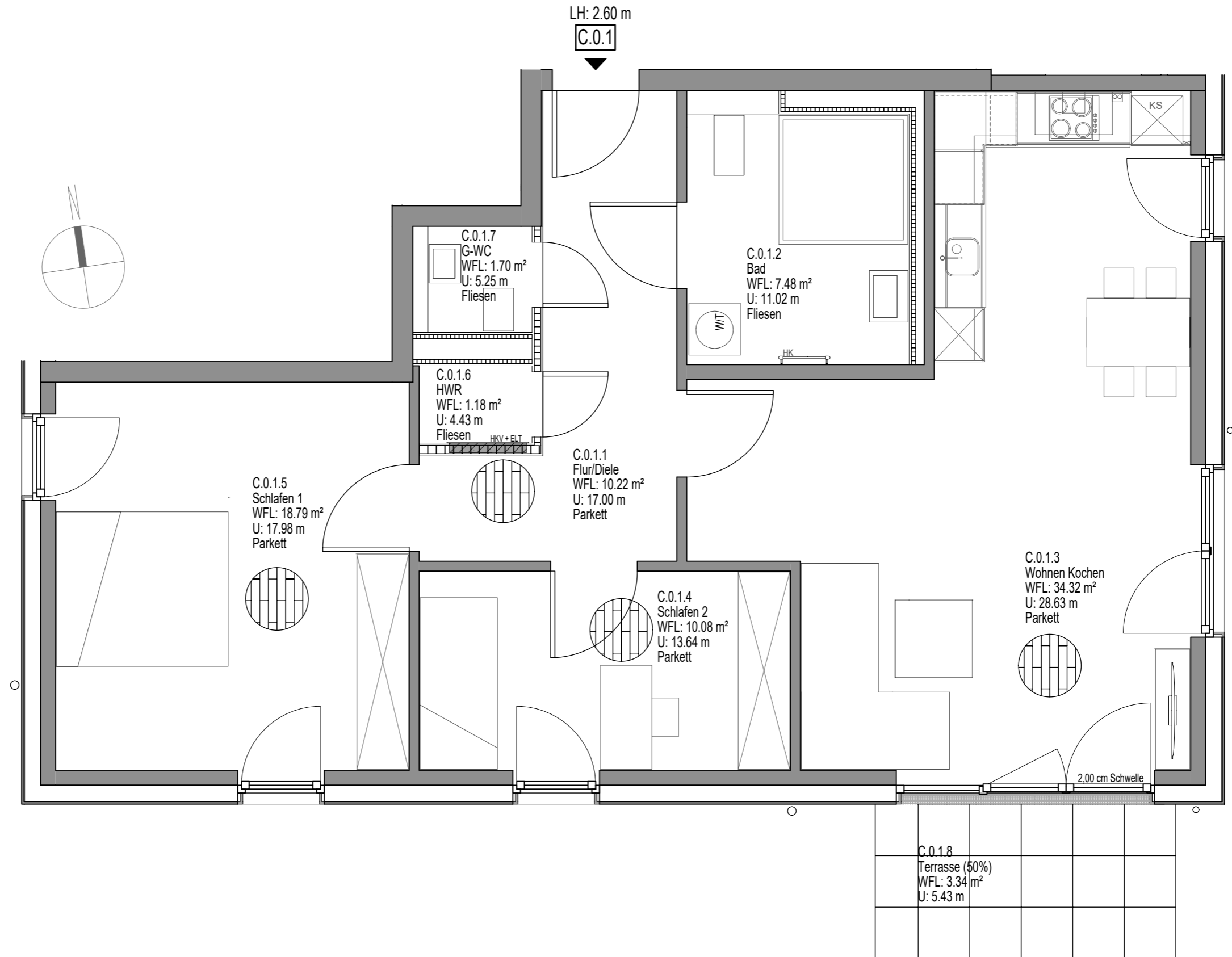


C.0.1

Haus C | Erdgeschoss rollstuhlgerechte Wohnung

Flur/Diele	10.22 m ²
Bad	7.48 m ²
Wohnen Kochen	34.32 m ²
Schlafen 2	10.08 m ²
Schlafen 1	18.79 m ²
HWR	1.18 m ²
G-WC	1.70 m ²
Terrasse (50%)	3.34 m ²
Gesamt WFL	87.11 m²



A3, M 1:50
Datum: 13.08.2024



INFORMATION

Änderungen in der Planung, der Ausführung und den vorgesehenen Baustoffen bleiben vorbehalten.
Die Darstellung der Möblierung, der Küche und von Einbauschränken ist beispielhaft und ggf. nicht maßstabgetreu.
Diese Gegenstände sind zudem nicht im Leistungsumfang enthalten. Die Lieferung der Bäder erfolgt gemäß Baubeschreibung, sowie der Fliesenpläne. Die Flächenberechnung erfolgt auf Basis der Wohnflächenverordnung (WoFIV), Terrassen, Balkone und Staffelgeschossterrassen wurden zu 50% angerechnet. Abweichungen im Rahmen der üblichen Bautoleranzen oder aus konstruktiven Gründen sind möglich. Die angegebenen Maße sind Rohbaumaße.

PROJEKT:

