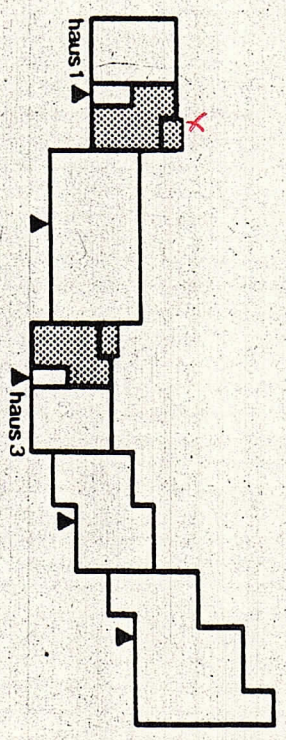
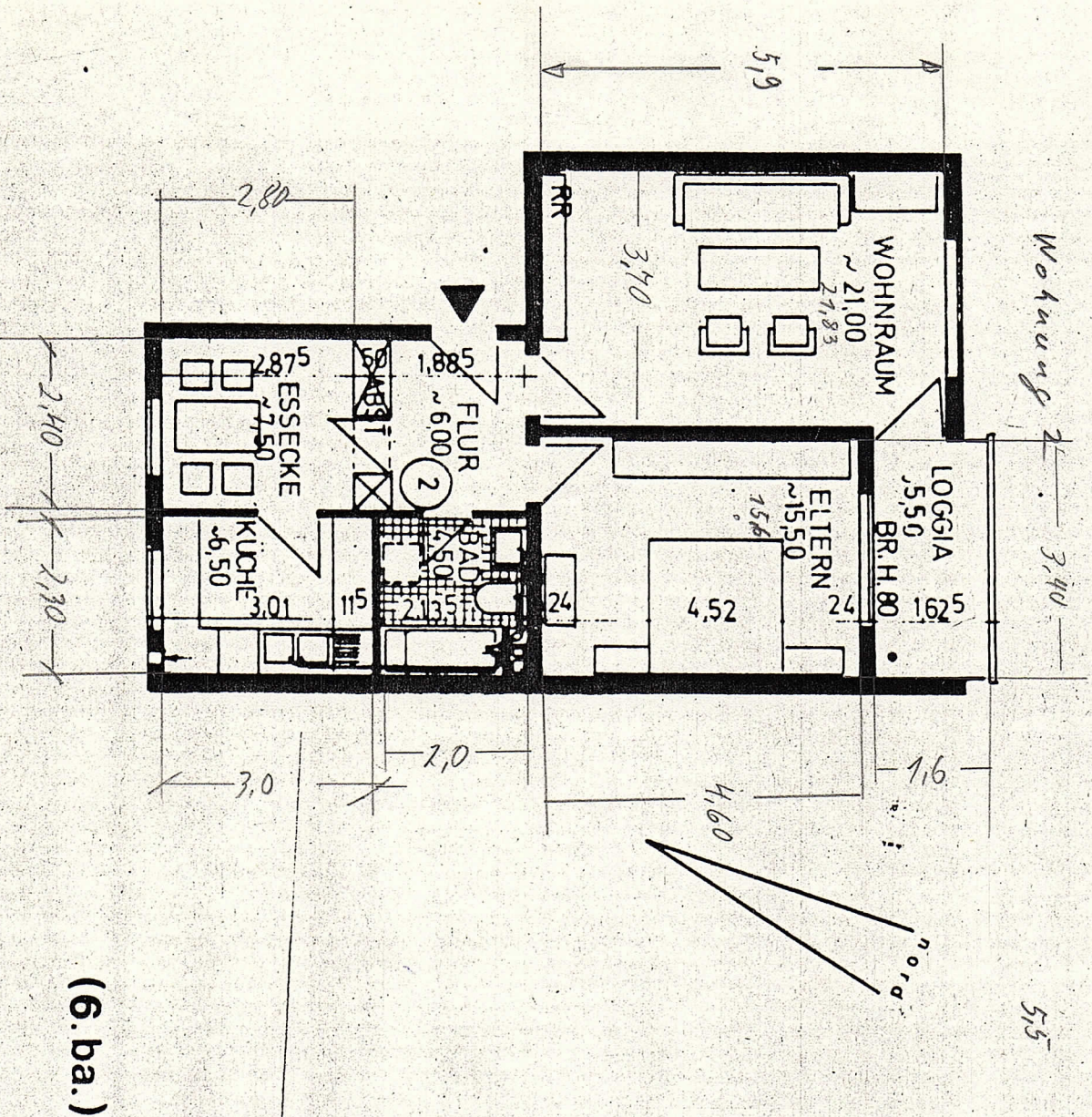


bielefeld, düreerstrasse

eigentumswohnungen



hs. 1, 2 1/2 zimmer-wohnung nr. 2,4,6
ca. 64 qm wohnfläche

hs. 3, wohnung nr. 19, 21, 23
spiegelbildlich

Der Schlafraum ist so bemessen, daß sich auch ein Kinderbett aufstellen läßt.
 Die Essecke ist gegen den Flur durch die Einbauschränke abgeschirmt.

Handbau Wüstenrot
Büro Bielefeld
 48 Bielefeld I, Herforder Str. 5-7
 5. Etage (Fahrstuhl)
 Ruf 63772 u. 82831
(6. ba.) erd-, 1. u. 2. obergeschoss m. 1:100

hausbau wüstenrot gmbh, 7140 ludwigsburg, hohenzollerstrasse 12-14, telefon: (07141) 149-1
 büro bielefeld, herforder strasse 5-7, v. etage, telefon: (0521) 69172
 dieser plan dient nur zur information
 mo. 26. 5. 75

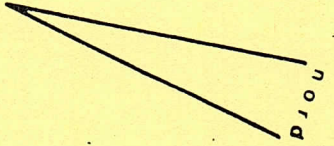
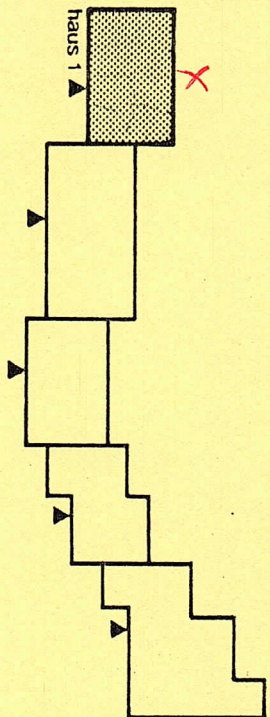
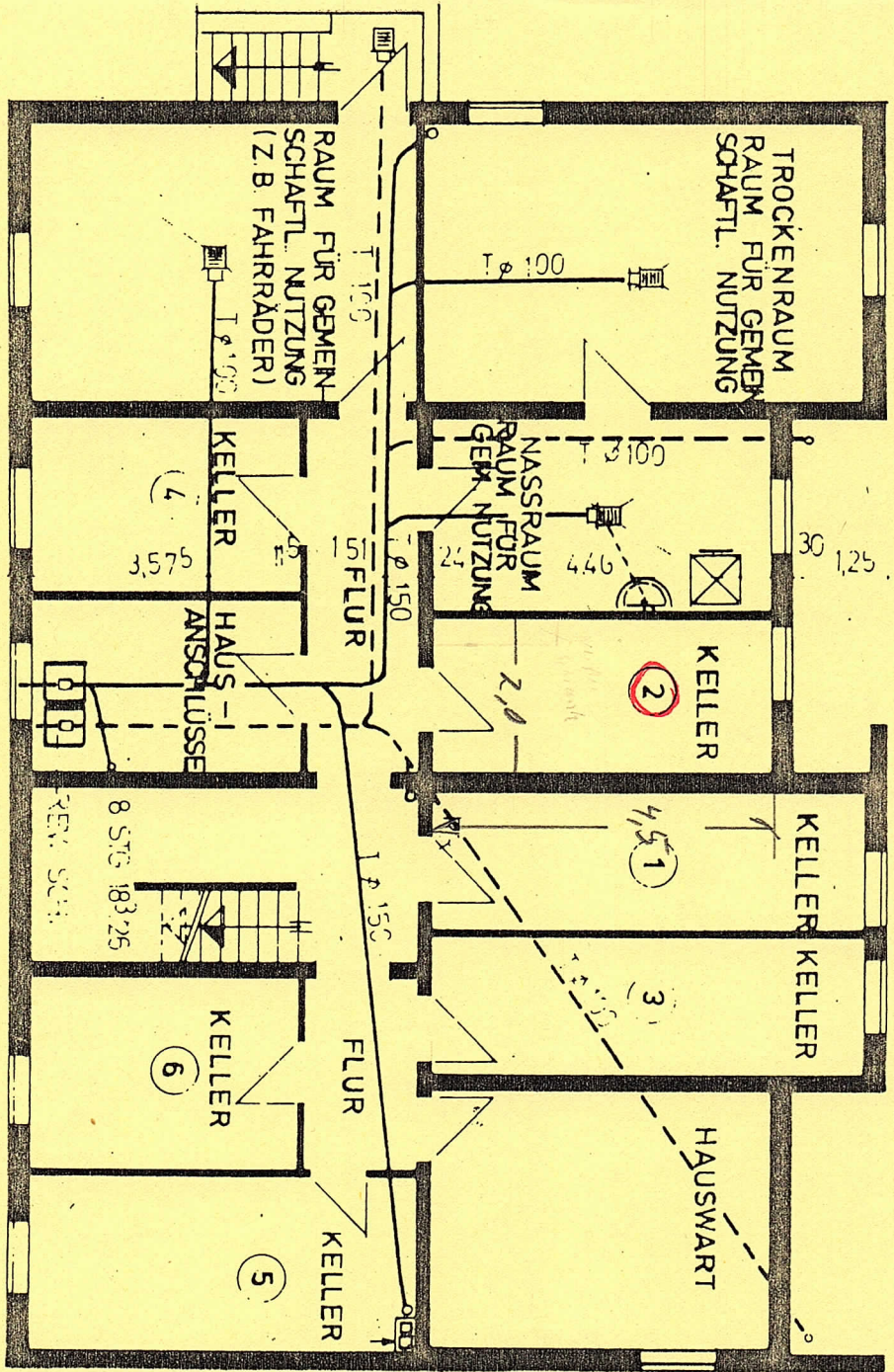
21
 15,5
 4,5
 6,0
 6,5
 7,5
 61,5
 5,5

ET W 1 (0)

ETWA (CO)

bielefeld, dürerstrasse

eigentumswohnungen



(6. ba.)
haus 1, untergeschoss m. 1:100

hausbau wustenrot gmbh, 7140 ludwigsburg, hohenzollerstrasse 12-14, telefon: (07141) 149-1
 büro bielefeld, herforderstrasse 5-7, v. etage, telefon: (0521) 69172 dieser plan dient nur zur information