

STADT LAND HOF

DER
NEUE
DERZBACHHOF





MACH MIT UNS DEN DERZBACH HOF

ZUGANG ZUR EHEMALIGEN SCHEUNE

DER NEUE DERZBACHHOF

Der Derzbachhof ist 270 Jahre alt.
Seit 1751 steht er da, im Dorfkern
von Forstenried.

Seine Mauern haben schon so viel
erlebt: Jahrhunderte, Jahreszeiten,
Aussaaten, Heuernten, warme
Sommer, kalte Winter. Unter seinem
Dach waren Generationen von
Bauernfamilien, Kinder, Großeltern,
Gäste und Tiere zuhause.

Jetzt wird der Hof wieder mit
Leben erfüllt.

HOFKÜCHE IM ALTBAU





FEUERRING IM GEMEINSCHAFTSGARTEN

Der Derzbachhof sucht neue Bewohner.

Mieter und Eigentümer, die seine Persönlichkeit zu schätzen wissen.

Menschen, die Lust haben, das Erbe des Hofes weiterzutragen, ihn aktiv mitzugestalten und in eine neue Zukunft zu begleiten.

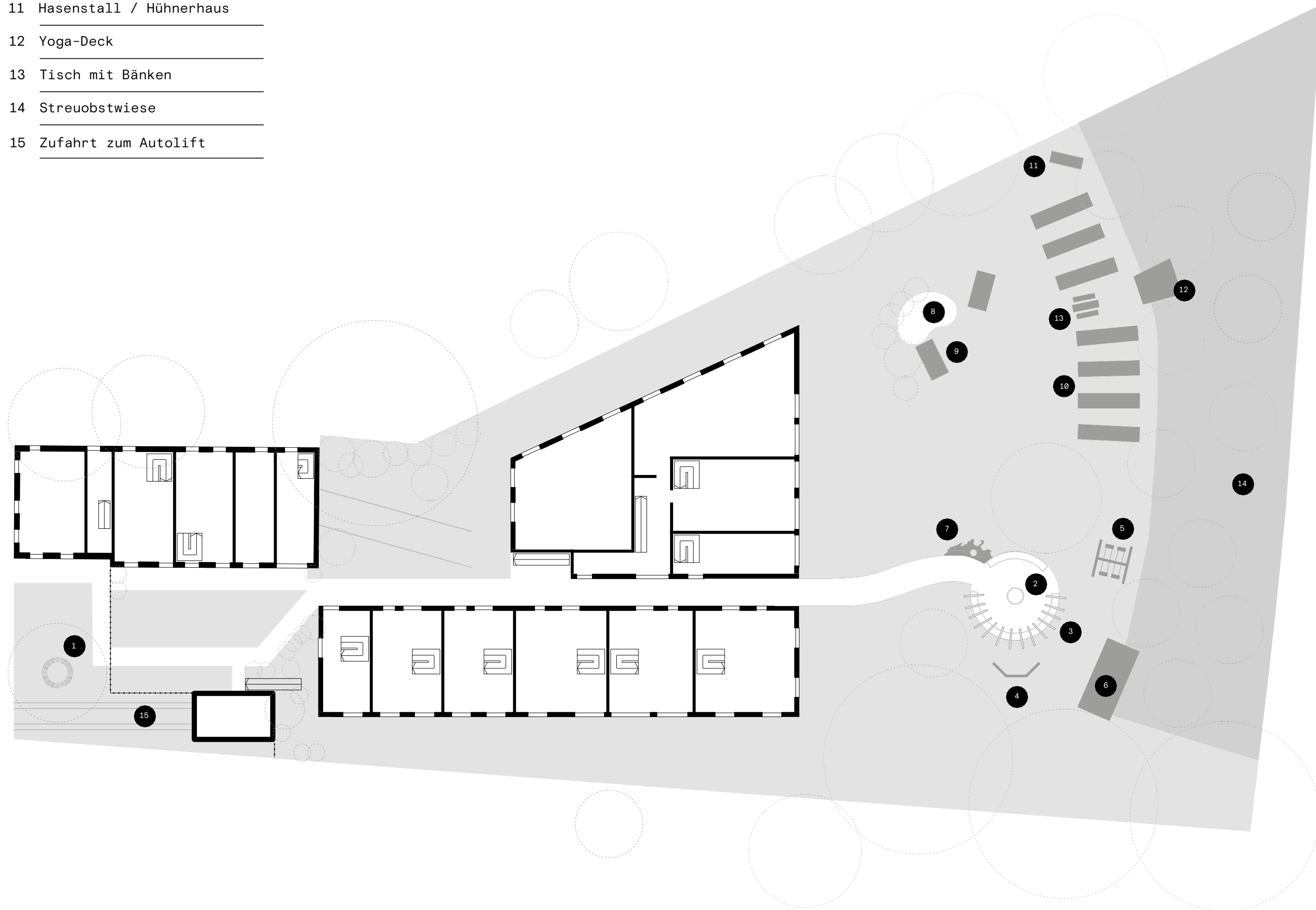
GEMEINSCHAFTS FLÄCHEN

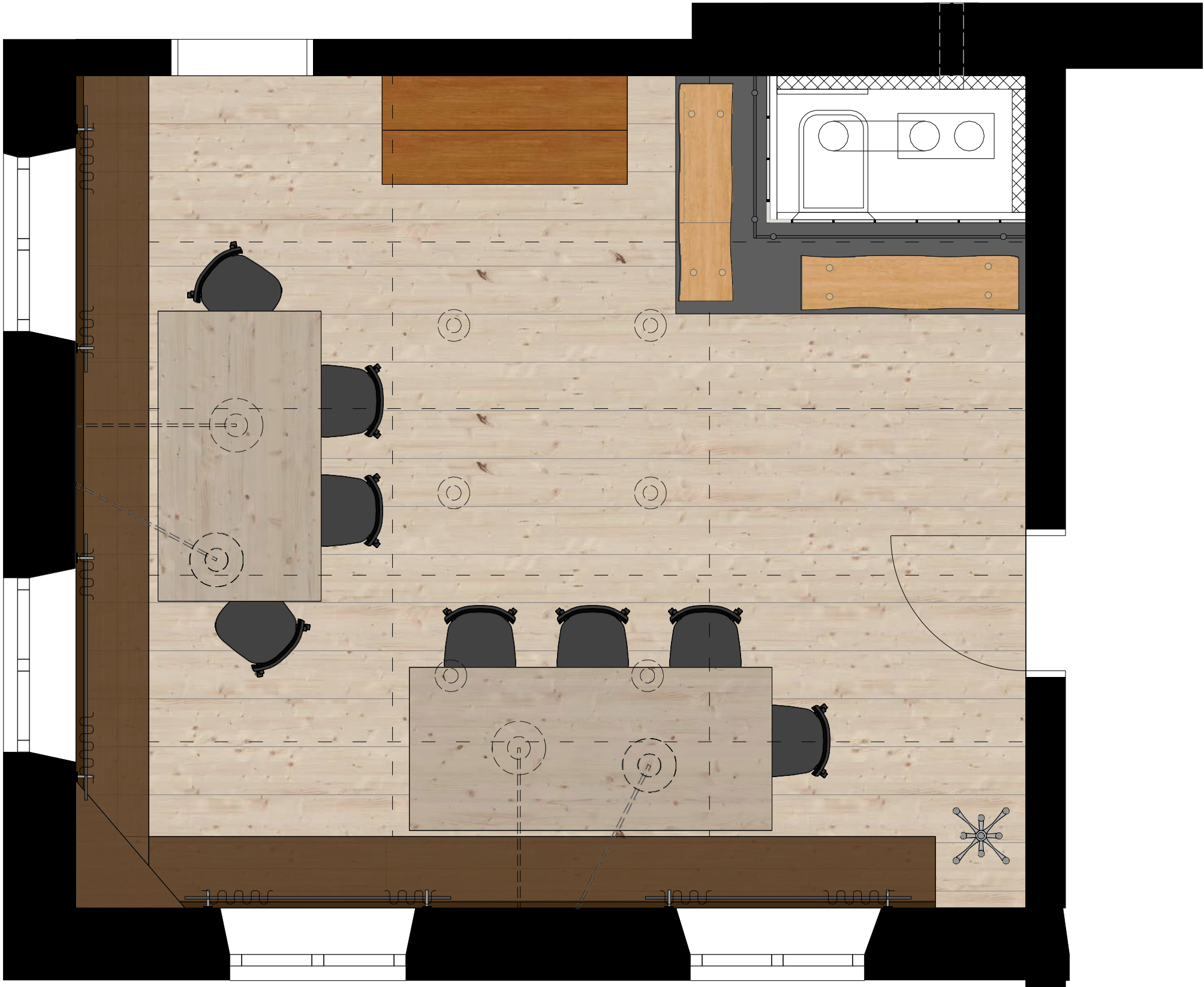
DER NEUE DERZBACHHOF IN FORSTENRIED



- 1 Bank
- 2 Feuerring
- 3 Pergola
- 4 Reckstange
- 5 Schaukel
- 6 Spiel- und Gerätehaus
- 7 Quellsteinbrunnen
- 8 Teich
- 9 Holzliege
- 10 Gemüsebeete

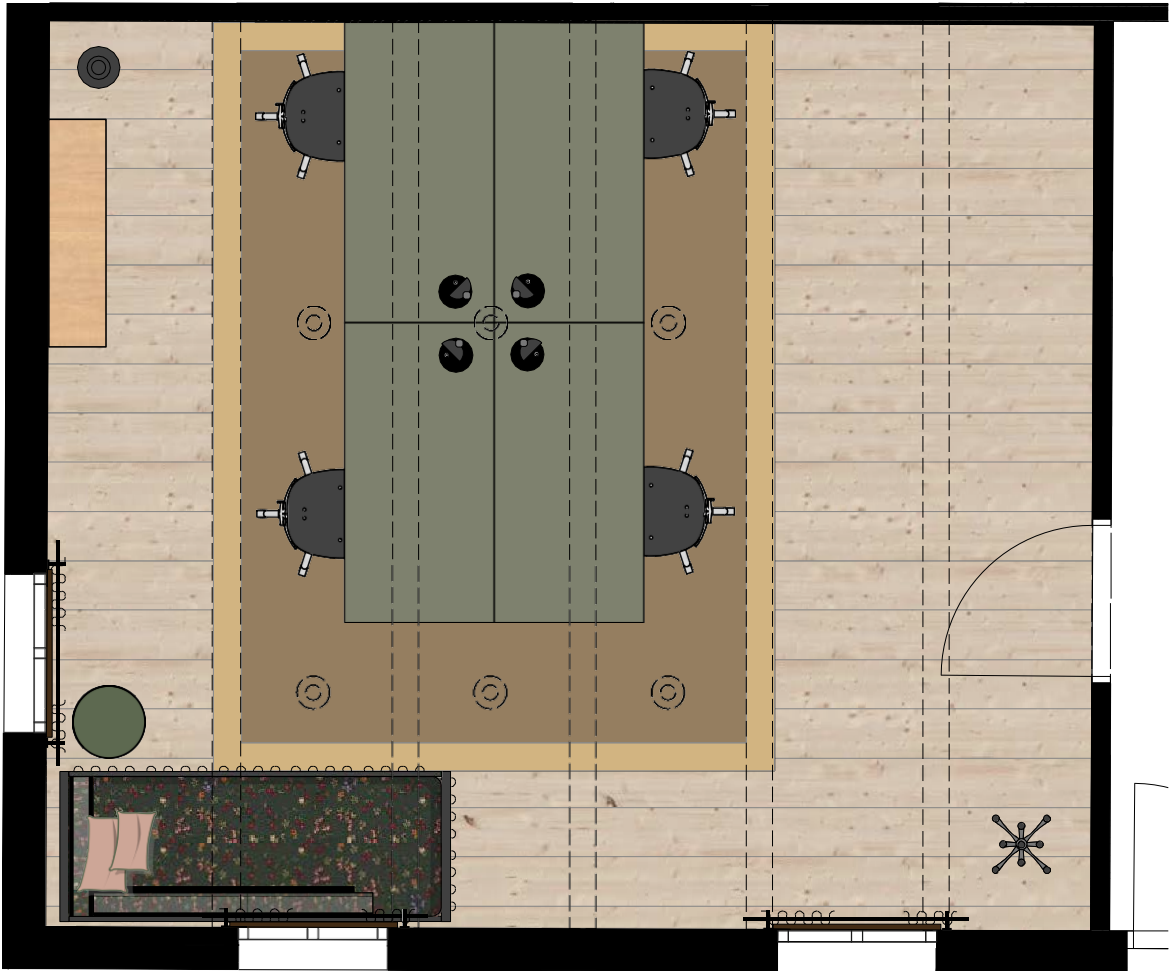
- 11 Hasenstall / Hühnerhaus
- 12 Yoga-Deck
- 13 Tisch mit Bänken
- 14 Streuobstwiese
- 15 Zufahrt zum Autolift







27 qm



Gästezimmer mit Bad - Grundriss

25,50 qm



WOHNUNGEN IM ALTBAU

ZUGANG ZU DEN WOHNUNGEN IM OBERGESCHOSS



Wohnung 4

Wohnfläche

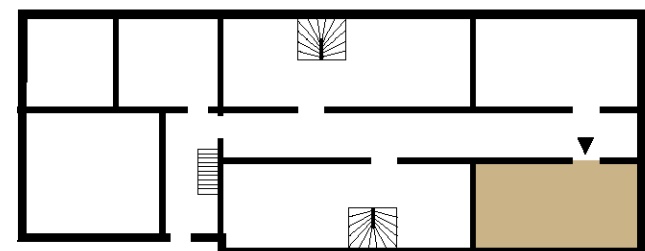
OG 21,30 qm

Gesamt 21,30 qm

Nutzbare Fläche

OG 21,30 qm

Gesamt 21,30 qm



Ansicht Süd



Wohnung 4 Grundriss

Wohnfläche

OG 21,30 qm

Gesamt 21,30 qm

Nutzbare Fläche

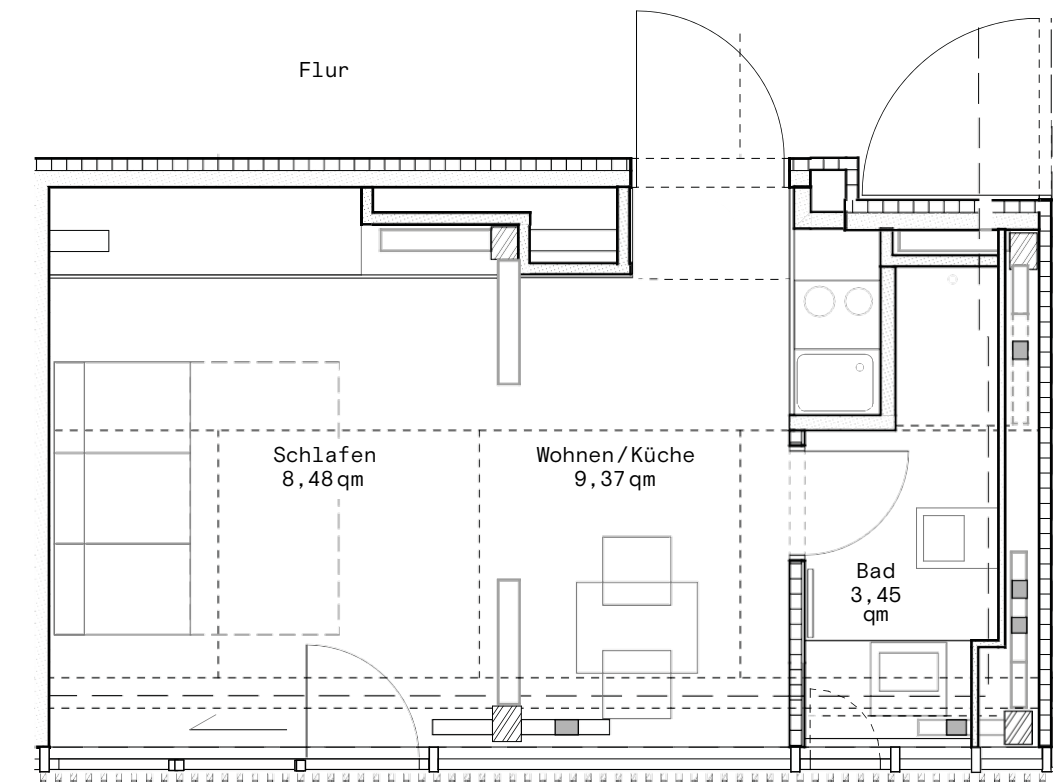
OG 21,30 qm

Gesamt 21,30 qm

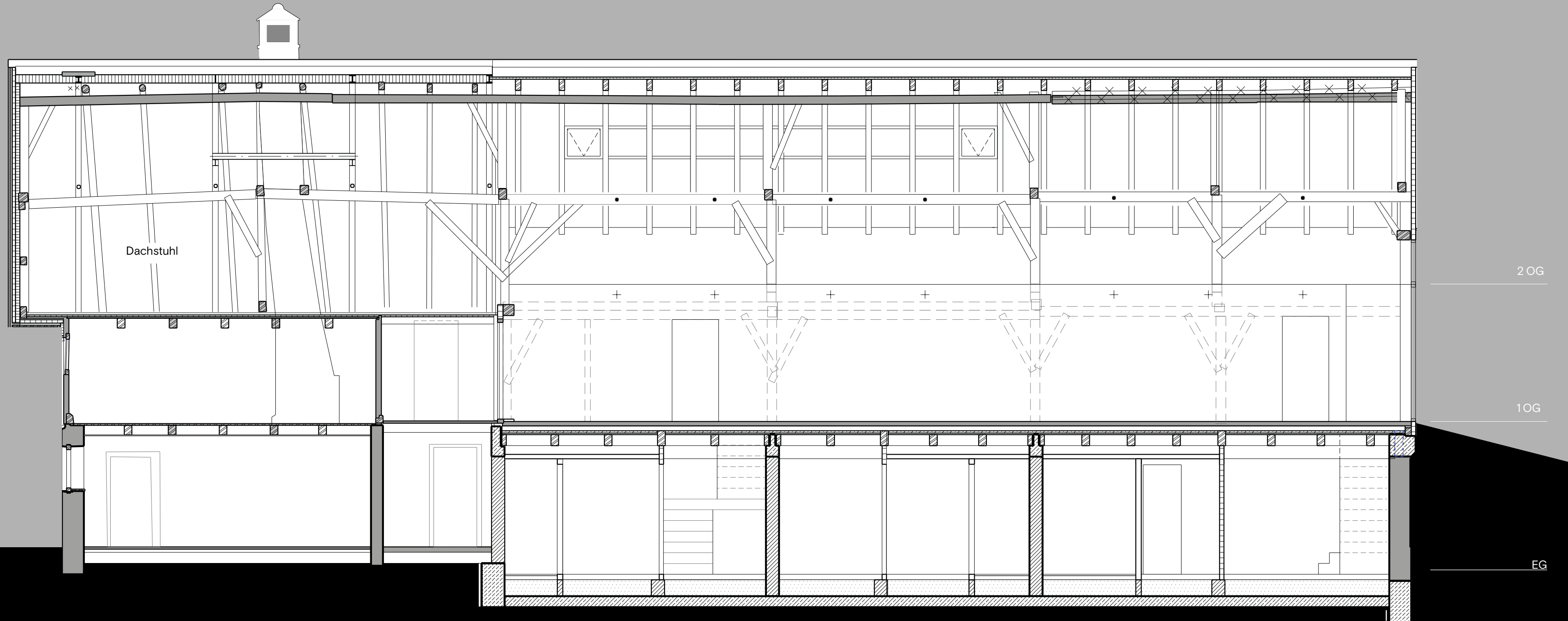


OG

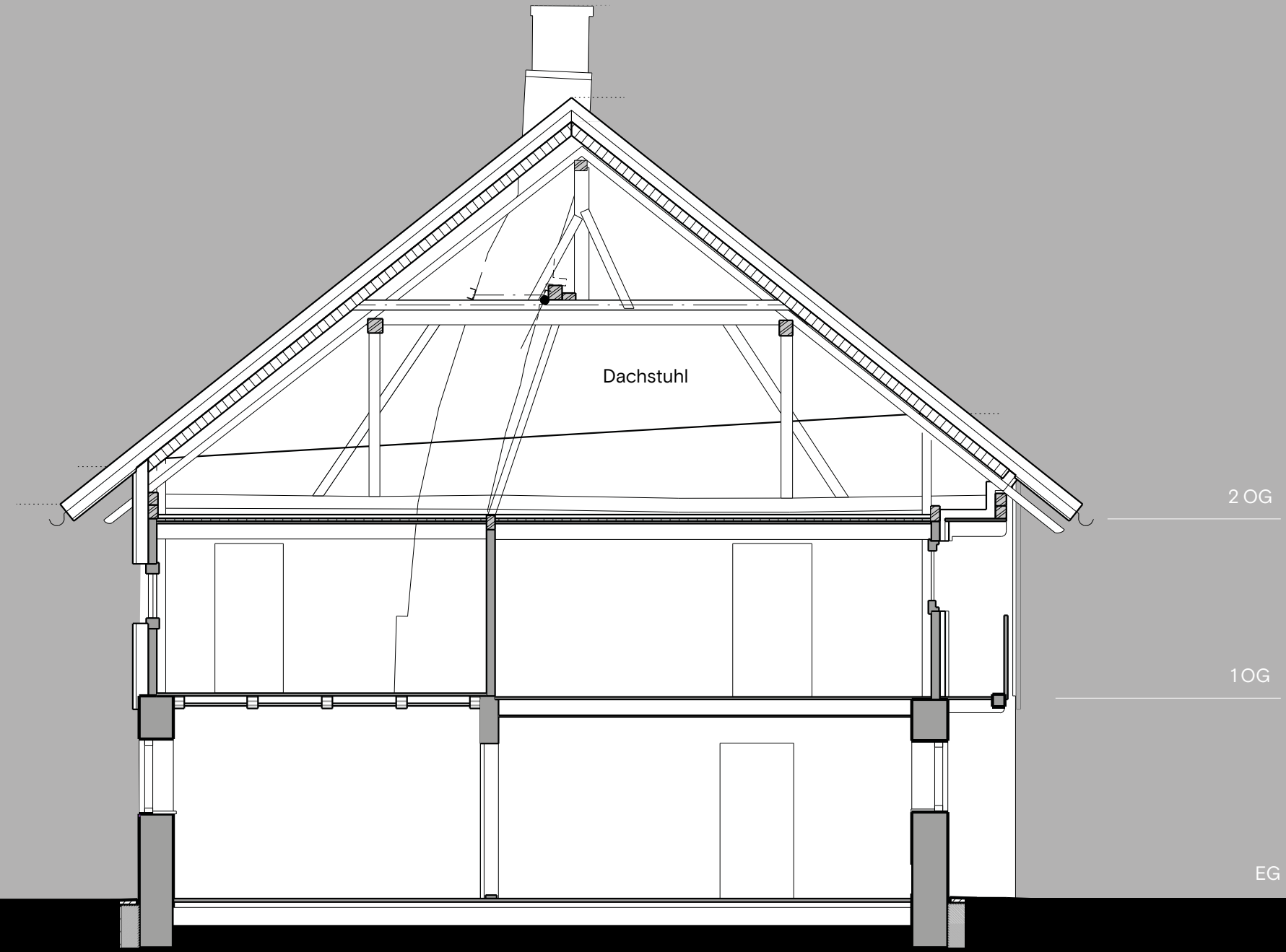
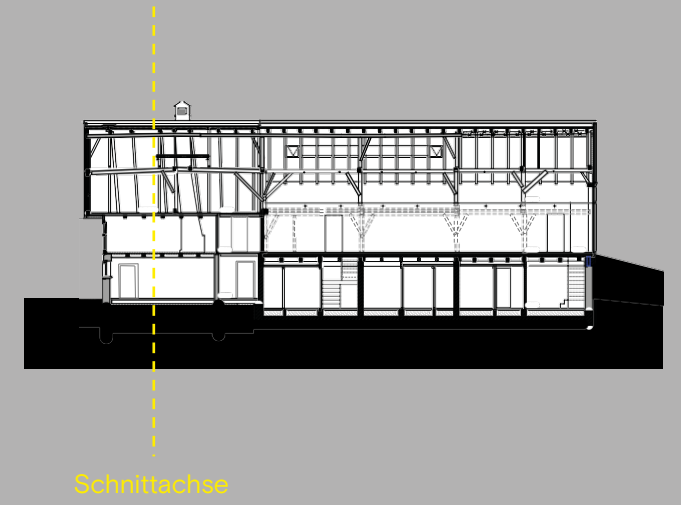
1 2 3 m



Längsschnitt



Schnitt Gemeinschaftsräume



Schnitt Wohnung 3 + 4

