

Am Mellensee: KfW- Effizienzhaus 55 auf tollem Grundstück in Mellensee



Immobilien und Bauservice Heyer
KfW-Effizienzhaus 55 in
Mellensee im Süden von Berlin
Modernste Hautechnik, Bj. 2017
auf ca. 852 m² großem
schönem Grundstück,
161 m² Wohnfläche
Fußbodenheizung,
Lüftungsanlage
Bezahlen – Einziehen !!!
519.000 EUR 3,57% Maklerprov.

Tel. 0 3 3 7 8 / 8 7 9 1 5 2
www.immbau-heyer.de

Objekt-Nr.: 25/10/2024
DE-15838 Am Mellensee
Teltow-Fläming
Brandenburg
Gebiet: Wohngebiet
Preis: 519.000 €
Wohnfläche ca.: 161,52 m²
Grundstück ca.: 852 m²
Zimmeranzahl: 4

Haustyp: Fertighaus

Etagenanzahl: 2

Provisionspflichtig: ja

Provision: 3,57 % inkl. MwSt. vom Verkaufspreis

Nutzfläche ca.: 40 m²

Küche: Einbauküche

Bad: Dusche, Wanne, Fenster

Anzahl Schlafzimmer: 3

Anzahl Badezimmer: 1

Terrasse: 1

Keller: nein

Anzahl der Parkflächen: 2 x Außenstellplatz

Qualität der Ausstattung: normal

Baujahr: 2017

Bauphase: Haus fertig gestellt

Verfügbar ab: sofort

Bodenbelag: Fliesen, Parkett

Zustand: neuwertig

Heizung: Fußboden



Immobilien und Bauservice Heyer / IBH-Haus

Straße der Jugend 18

14974 Ludwigsfelde

Telefon: 03378/879152

Fax: 03378/200634

Mobil: 0178/7126300

hey@ibh-haus.de

www.ibh.immoprofessional.de





Objekt-Nr.: 25/10/2024
DE-15838 Am Mellensee
Gebiet: Wohngebiet
Preis: 519.000 €
Wohnfläche ca.: 161,52 m²
Grundstück ca.: 852 m²
Zimmeranzahl: 4

Befeuerungsart: Gas

Energetyp: KFW55

Energieklasse: BEA

Objektbeschreibung

Willkommen in Ihrem neuen Zuhause – einem beeindruckenden KFW-Effizienzhaus 55 in der idyllischen Gemeinde Am Mellensee.

Mit einer großzügigen Wohnfläche von 161,52 m² und einem großzügigen Grundstück von 852 m² bietet dieses neuwertige Haus ausreichend Platz für Ihre Familie und Ihre individuellen Wohnbedürfnisse.

Das lichtdurchflutete Haus erstreckt sich über zwei Etagen und umfasst insgesamt vier Zimmer, darunter drei einladende Schlafzimmer, die Ihnen einen Rückzugsort nach einem langen Tag bieten.

Genießen Sie entspannende Stunden in Ihrem Badezimmer, das sowohl mit einer modernen Dusche als auch mit einer wohligen Badewanne ausgestattet ist. Stellen Sie sich vor, wie schön es ist, nach einem stressigen Tag in Ihrer Badewanne zu liegen und die Seele baumeln zu lassen.

Das Fenster im Badezimmer sorgt nicht nur für Tageslicht, sondern auch für eine angenehme Belüftung.

Ausstattung

Die Ausstattung dieser Immobilie lässt keine Wünsche offen.

In der modernen Einbauküche (EBK) können Sie kulinarische Meisterwerke zaubern und gemeinsam mit Freunden und Familie unvergessliche Abende verbringen.

Die hochwertigen Bodenbeläge aus Fliesen und Parkett verleihen dem Haus eine elegante Note.

Fliesen sind nicht nur pflegeleicht, sondern auch ideal für Feuchträume geeignet, während Parkett ein warmes und einladendes Ambiente schafft.

Die Fußbodenheizung sorgt für ein angenehmes Raumklima und Wärme an kalten Tagen – Sie treten hinein und fühlen sich sofort wohl!

Zudem nutzen Sie mit Gas als Befeuerungsart eine effiziente Heizlösung, die sowohl umweltfreundlich als auch kostensparend ist.





Objekt-Nr.: 25/10/2024
DE-15838 Am Mellensee
Gebiet: Wohngebiet
Preis: 519.000 €
Wohnfläche ca.: 161,52 m²
Grundstück ca.: 852 m²
Zimmeranzahl: 4

Lage

Am Mellensee vereint ländlichen Charme mit hervorragender Infrastruktur.

Hier finden Sie alles, was Sie zum Leben benötigen: Einkaufsmöglichkeiten für den täglichen Bedarf sind in unmittelbarer Nähe vorhanden.

Für Ihre Gesundheitsversorgung stehen Ihnen örtliche Arztpraxen sowie ein Krankenhaus zur Verfügung.

Die Verkehrsanbindung ist ebenfalls optimal; schnelle Erreichbarkeit von umliegenden Städten ermöglicht Ihnen eine flexible Lebensgestaltung.

Sonstiges

Freizeitaktivitäten kommen in Am Mellensee nicht zu kurz: Ob Spaziergänge am See, Radfahren oder Wassersport – hier finden Sie vielfältige Möglichkeiten zur aktiven Freizeitgestaltung.

Gerne unterstützen wir Sie bei Fragen oder beim Kauf dieser traumhaften Immobilie – unser engagierter Immobilienmakler steht Ihnen jederzeit zur Verfügung, um Ihren Traum vom Eigenheim Wirklichkeit werden zu lassen.

Provision

Bei Abschluss eines Kaufvertrages wird eine Vermittlungs-/ Nachweisprovision in Höhe von 3,57 % inklusive 19 % Mehrwertsteuer auf den Kaufpreis vom Käufer fällig.

Anmerkung

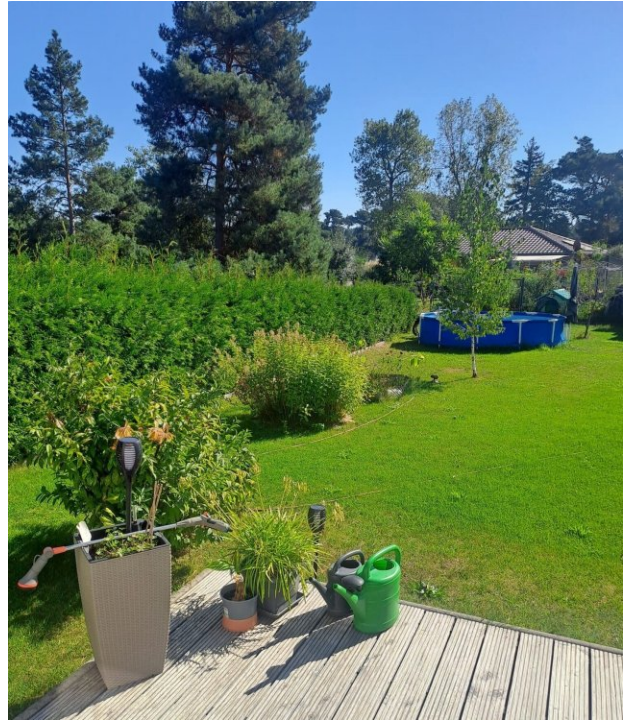
Die von uns gemachten Informationen beruhen auf Angaben des Verkäufers bzw. der Verkäuferin. Für die Richtigkeit und Vollständigkeit der Angaben kann keine Gewähr bzw. Haftung übernommen werden. Ein Zwischenverkauf und Irrtümer sind vorbehalten.

AGB

Wir weisen auf unsere Allgemeinen Geschäftsbedingungen hin. Durch weitere Inanspruchnahme unserer Leistungen erklären Sie die Kenntnis und Ihr Einverständnis.

Sonstiges

AUF WUNSCH empfehlen wir Ihnen Finanzierungsexperten von namhaften Häusern.



Immobilien und Bauservice Heyer
KfW-Effizienzhaus 55 in
Mellensee im Süden von Berlin
Modernste Hautechnik, Bj. 2017
auf ca. 852 m² großem
schönem Grundstück,
161 m² Wohnfläche
Fußbodenheizung,
Lüftungsanlage
Bezahlen - Einziehen !!!
519.000 EUR 3,37% Maklerprov.

Tel. 0 3 3 7 8 / 8 7 9 1 5 2
www.immbau-heyer.de

Objekt-Nr.: 25/10/2024
DE-15838 Am Mellensee
Gebiet: Wohngebiet
Preis: 519.000 €
Wohnfläche ca.: 161,52 m²
Grundstück ca.: 852 m²
Zimmeranzahl: 4

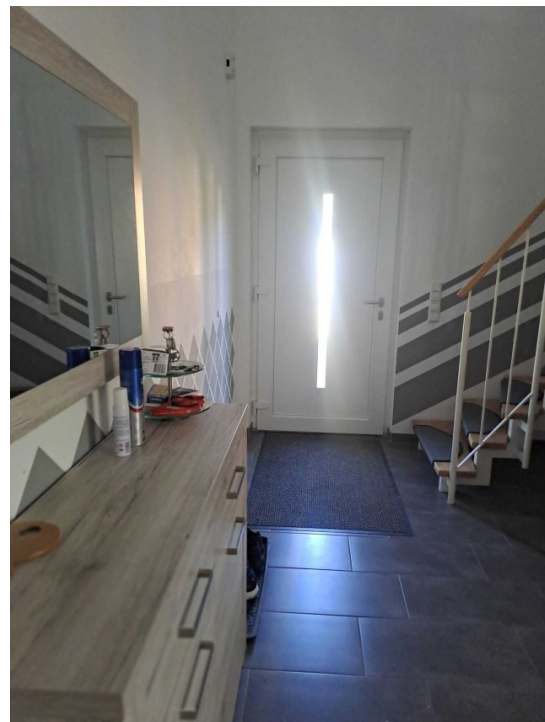


Immobilien und Bauservice Heyer
KfW-Effizienzhaus 55 in
Mellensee im Süden von Berlin
Modernste Hautechnik, Bj. 2017
auf ca. 852 m² großem
schönem Grundstück,
161 m² Wohnfläche
Fußbodenheizung,
Lüftungsanlage
Bezahlen – Einziehen !!!
519.000 EUR 3,37% Maklerprov.



Tel. 0 3 3 7 8 / 8 7 9 1 5 2
www.immbau-heyer.de

Objekt-Nr.: 25/10/2024
DE-15838 Am Mellensee
Gebiet: Wohngebiet
Preis: 519.000 €
Wohnfläche ca.: 161,52 m²
Grundstück ca.: 852 m²
Zimmeranzahl: 4

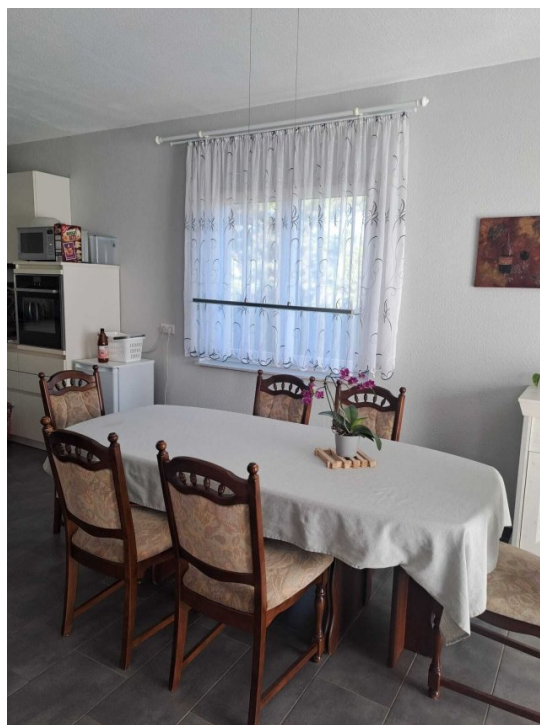
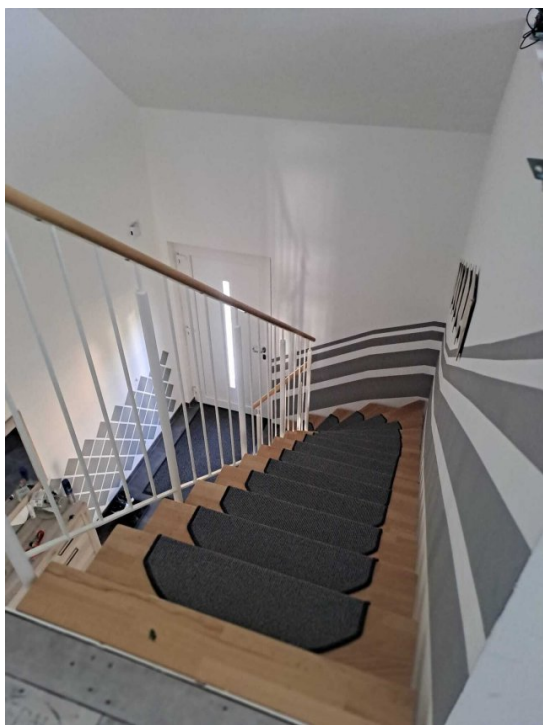


Immobilien und Bauservice Heyer
KfW-Effizienzhaus 55 in
Mellensee im Süden von Berlin
Modernste Hautechnik, Bj. 2017
auf ca. 852 m² großem
schönem Grundstück,
161 m² Wohnfläche
Fußbodenheizung,
Lüftungsanlage
Bezahlen – Einziehen !!!
519.000 EUR 3,37% Maklerprov.



Tel. 0 3 3 7 8 / 8 7 9 1 5 2
www.immbau-heyer.de

Objekt-Nr.: 25/10/2024
DE-15838 Am Mellensee
Gebiet: Wohngebiet
Preis: 519.000 €
Wohnfläche ca.: 161,52 m²
Grundstück ca.: 852 m²
Zimmeranzahl: 4

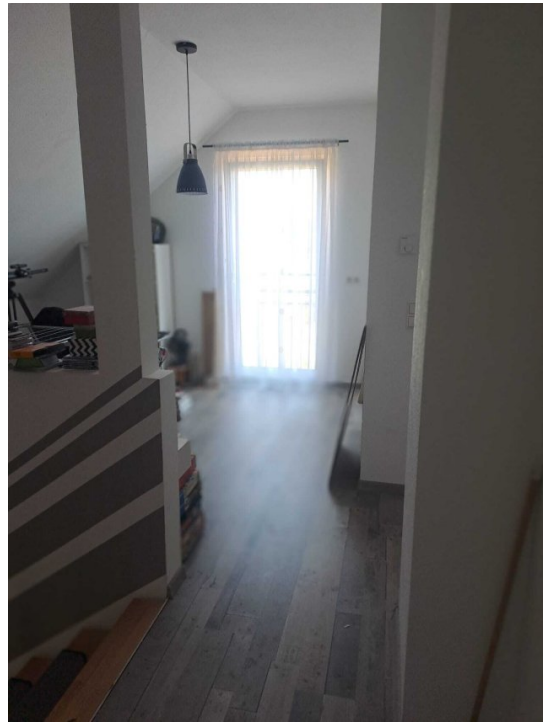


Immobilien und Bauservice Heyer
KfW-Effizienzhaus 55 in
Mellensee im Süden von Berlin
Modernste Hautechnik, Bj. 2017
auf ca. 852 m² großem
schönem Grundstück,
161 m² Wohnfläche
Fußbodenheizung,
Lüftungsanlage
Bezahlen - Einziehen !!!
519.000 EUR 3,37% Maklerprov.



Tel. 0 3 3 7 8 / 8 7 9 1 5 2
www.immbau-heyer.de

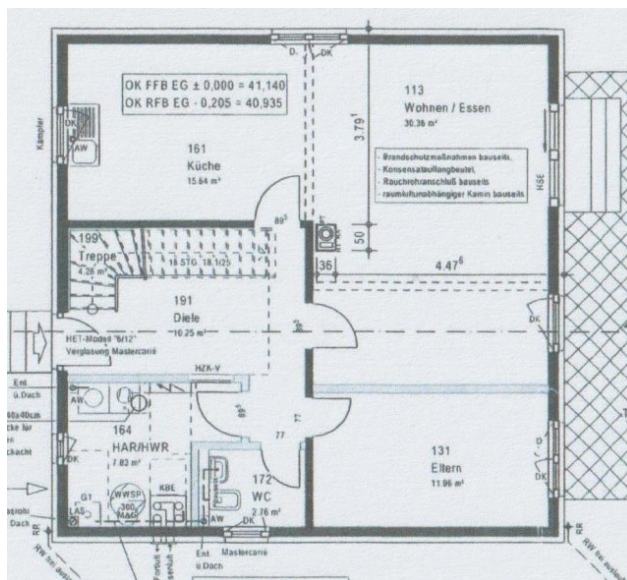
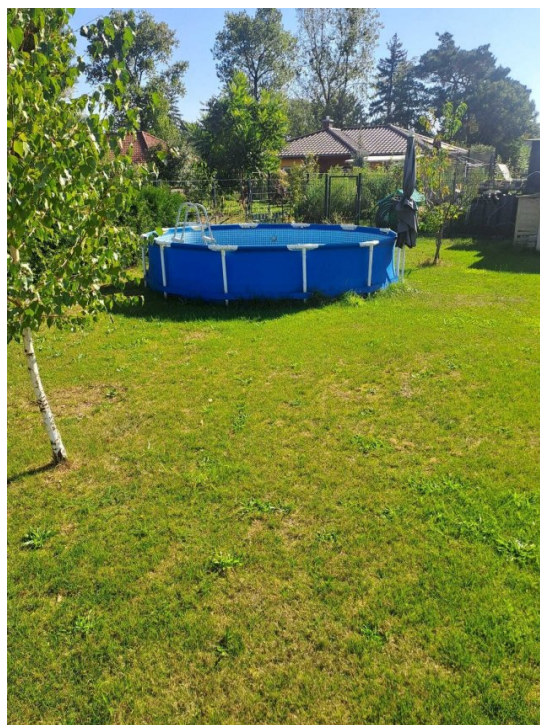
Objekt-Nr.: 25/10/2024
DE-15838 Am Mellensee
Gebiet: Wohngebiet
Preis: 519.000 €
Wohnfläche ca.: 161,52 m²
Grundstück ca.: 852 m²
Zimmeranzahl: 4



Immobilien und Bauservice Heyer
 KfW-Effizienzhaus 55 in
 Mellensee im Süden von Berlin
 Modernste Hautechnik, Bj. 2017
 auf ca. 852 m² großem
 schönem Grundstück,
 161 m² Wohnfläche
 Fußbodenheizung,
 Lüftungsanlage
 Bezahlen – Einziehen !!!
 519.000 EUR 3,57% Maklerprovision

Tel. 0 3 3 7 8 / 8 7 9 1 5 2
 www.immbau-heyer.de

Objekt-Nr.: 25/10/2024
 DE-15838 Am Mellensee
 Gebiet: Wohngebiet
 Preis: 519.000 €
 Wohnfläche ca.: 161,52 m²
 Grundstück ca.: 852 m²
 Zimmeranzahl: 4



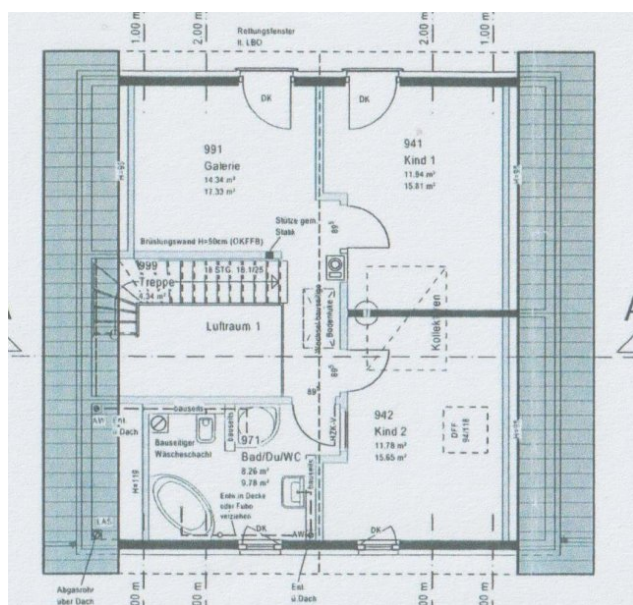
Erdgeschoss

Immobilien und Bauservice Heyer
KfW-Effizienzhaus 55 in
Mellensee im Süden von Berlin
Modernste Haustechnik, Bj. 2017
auf ca. 852 m² großem
schönem Grundstück,
161 m² Wohnfläche,
Fußbodenheizung,
Lüftungsanlage
Bezahlen – Einziehen !!!
519.000 EUR 3,57% Maklerprov.



Tel. 0 3 3 7 8 / 8 7 9 1 5 2
www.immbau-heyer.de

Objekt-Nr.: 25/10/2024
DE-15838 Am Mellensee
Gebiet: Wohngebiet
Preis: 519.000 €
Wohnfläche ca.: 161,52 m²
Grundstück ca.: 852 m²
Zimmeranzahl: 4



Dachgeschoss