

Exposé V1260

2-Raum-Wohnung im Stadtteil Stadtmitte

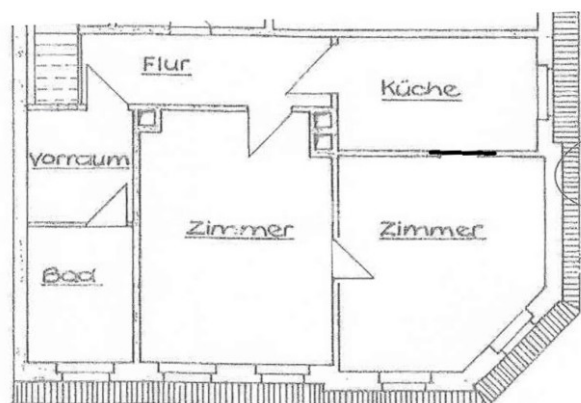
Wohnungsdaten

Straße	Melanchthonstraße 15
Plz. Ort	08523 Plauen
Etage	4.Obergeschoss / Dachgeschoss
Fläche ca.	55,00 m ²
Bezug	sofort

Mietkonditionen

Stellplatzmiete	35,00 €
Mietkaution	730,00 €
Kaltmiete	330,00 €
Nebenkosten	165,00 €
Warmmiete	495,00 €

Grundriss



Objektbild



QR Code (Link zur Homepage)



Austritte

- kein Austritt

Fußboden

- Teppich

Badezimmer

- Badewanne • Bad mit Fenster

Besonderheiten

- Außenjalousien

Einbauküche

- vorhanden

Aufzug

- nein

Stellplatz

- Außenstellplatz

Wohnungszustand

Nebenträume

- Keller

Gemeinschaftsräume

- keine weiteren vorhanden



Wohnungsausstattung

- Fußböden:

Teppichboden in allen Wohnräumen / Fußbodenfliesen im Badezimmer und Küche

- Badezimmer:

mit Fenster und mit Badewanne ausgestattet

- Küche:

mit Einbauküche

- Austritte:

kein Balkon vorhanden

- Aufzug:

nicht vorhanden

- Nebengelass:

Keller zur Wohnung

- Pkw Stellplatz:

öffentliche Verkehrsflächen vor dem Haus / zur Wohnung kann 1 Stellplatz für monatlich 35€ angemietet werden

- Medien:

DSL Anschluss in der Wohnung (übliche Bandbreitenversorgung durch Telekom ca. 16Mbits DSL - über Stadtwerke Strom Plauen bis zu 100Mbits) / Kabelfernsehen über Pyur möglich

- Besonderheiten:

Vollmöblierte 2 Zimmerwohnung im Stadtzentrum von Plauen

Hinweise

Achtung:

- Hundehaltung als Einzelfallentscheidung, bitte vor Besichtigung abklären ob dies durch den Eigentümer gestattet wird

Hausmeister:

- es findet im Objekt eine wöchentliche Treppenhausreinigung durch den derzeitig bestellten Hausmeisterdienst statt

Diese vollmöblierte 2-Raum-Wohnung im Dachgeschoss eines gepflegten Mehrfamilienhauses in der Melanchthonstraße 15, Plauen, bietet auf ca. 55 m² komfortables Wohnen in zentraler Lage. Die Wohnung verfügt über eine Einbauküche, ein helles Badezimmer mit Fenster und Badewanne, und ist mit Teppichboden in den Wohnräumen ausgestattet. Ein Kellerraum bietet zusätzlichen Stauraum. Ein Außenstellplatz kann optional angemietet werden. Die flexible Mietdauer macht dieses Angebot besonders attraktiv für Mieter, die kurzfristige oder längerfristige Lösungen suchen. Sofort verfügbar!

Angaben aus Energieausweis

Energieausweis Typ	Verbrauch	Endenergiebedarf	137,00 kWh/(m ² *a)	Energieträger	Gas
letzte Modernisierung	2010	Energieeffizienzklasse:	E	Heizungsart	Zentralheizung
Gebäudebaujahr	1947	Warmwasser enthalten	Ja	Denkmalschutz	Ja



Platz für Ihre Notizen

Objektbilder



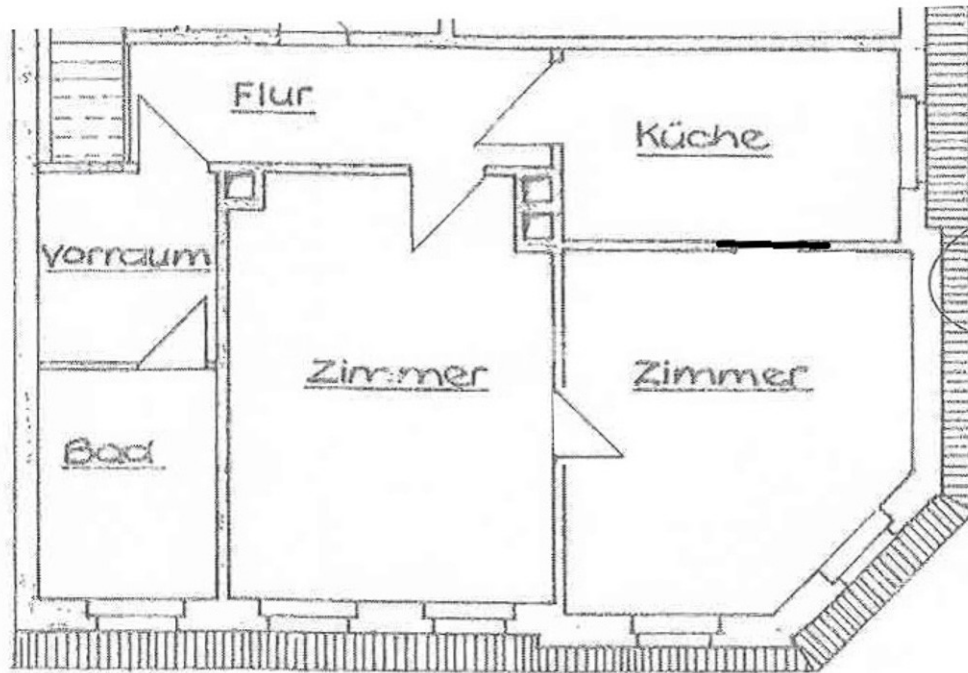
Hausansicht



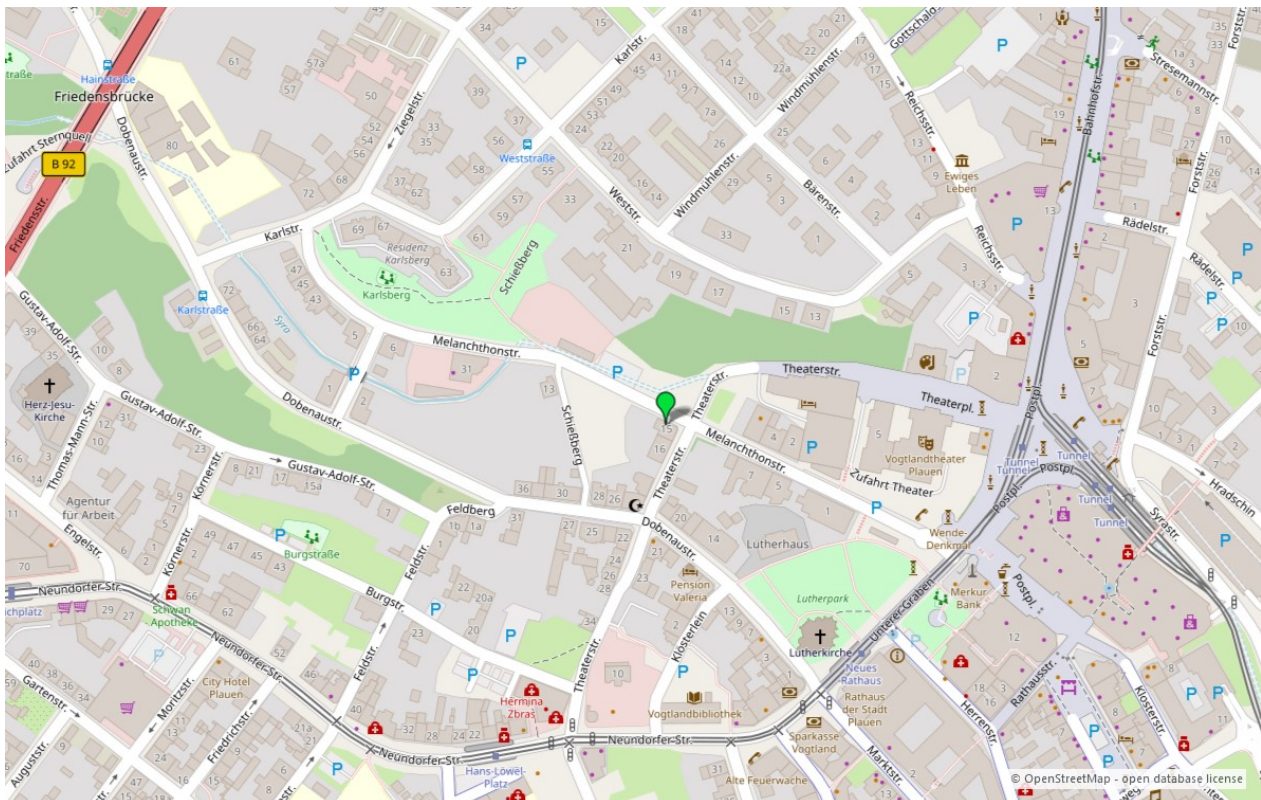
Wohnzimmer Vollmöbliert



Schlafzimmer Vollmöbliert



Melanchthonstr. 15 - Grundriss DG WE 3 + 4_1



Umgebungskarte für „Melanchthonstraße 15 in 08523 Plauen“