

Bergheim-Glessen | Erdgeschoss

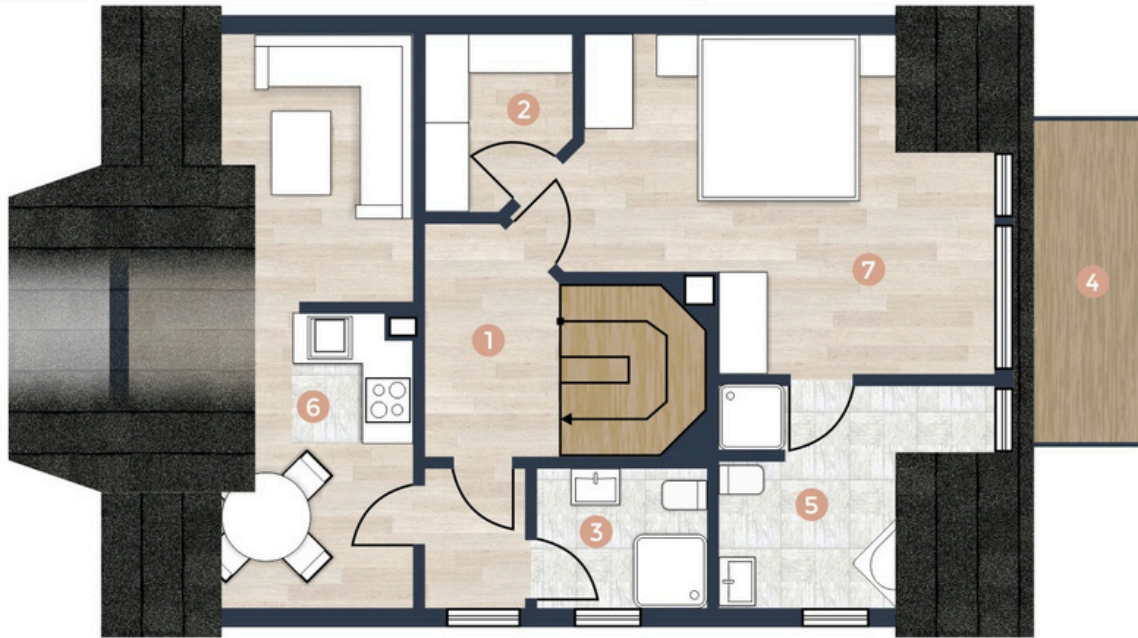


1	Diele	ca.	11,90 m ²	4	Büro	ca.	13,24 m ²
2	Gäste WC	ca.	1,92 m ²	5	Wohn- & Essbereich	ca.	38,17 m ²
3	Küche	ca.	12,01 m ²				
						Wohnfläche	ca. 77,24 m²

Der Grundriss ist nicht maßstabsgerecht. Diese Unterlagen wurden uns vom Auftraggeber übergeben. Für die Richtigkeit der Angaben können wir daher keine Gewähr übernehmen.



Bergheim-Glessen | Obergeschoss



1	Diele	ca.	11,59 m ²	5	Bad en suite	ca.	8,55 m ²
2	Ankleide	ca.	4,11 m ²	6	Wohn - & Küchenbereich - Apartment	ca.	28,31 m ²
3	Du./WC - Apartment	ca.	3,94 m ²	7	Schlafen	ca.	22,10 m ²
4	Balkon	ca.	2,19 m ²		Wohnfläche	ca.	80,79 m²

Der Grundriss ist nicht maßstabsgerecht. Diese Unterlagen wurden uns vom Auftraggeber übergeben. Für die Richtigkeit der Angaben können wir daher keine Gewähr übernehmen.



Bergheim-Glessen | Dachgeschoss

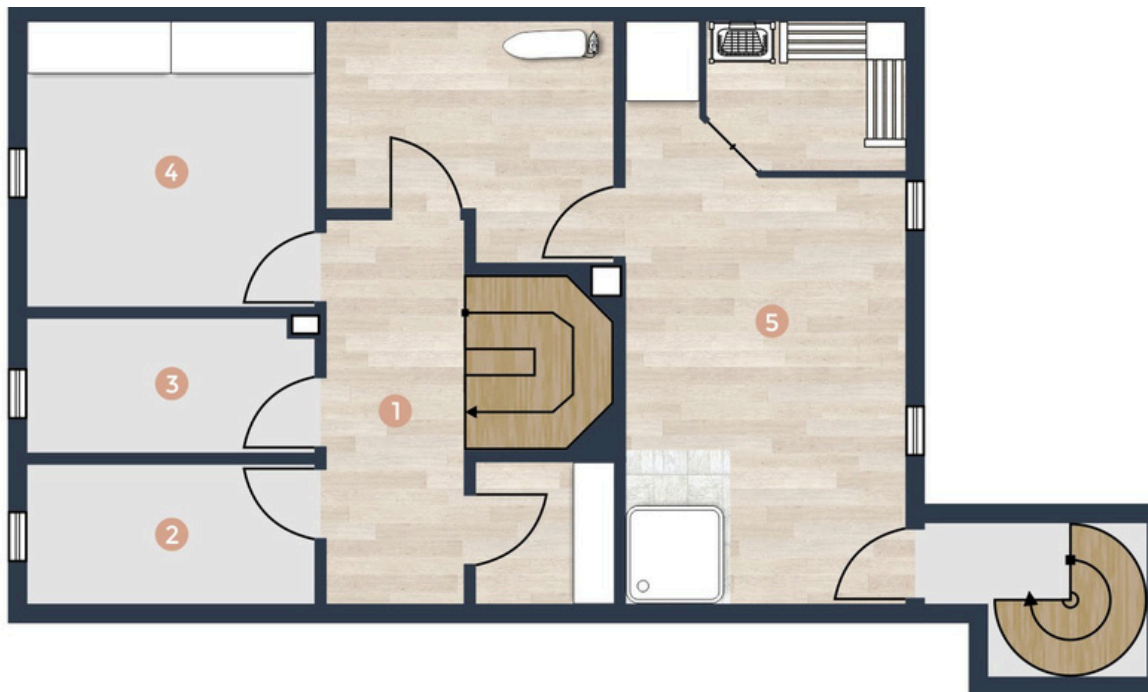


1	Bad	ca.	4,08 m ²	2	Zimmer	ca.	35,38 m ²
						Wohnfläche	ca. 39,46 m²

Der Grundriss ist nicht maßstabsgerecht. Diese Unterlagen wurden uns vom Auftraggeber übergeben. Für die Richtigkeit der Angaben können wir daher keine Gewähr übernehmen.



Bergheim-Glessen | Kellergeschoss



1 Flur	ca.	13,07 m ²	4 Keller	ca.	14,33 m ²
2 Technik	ca.	6,92 m ²	5 Ruheraum/Fitnessraum	ca.	43,55 m ²
3 Heizung	ca.	6,92 m ²			
Nutzfläche				ca.	84,79 m²

Der Grundriss ist nicht maßstabsgerecht. Diese Unterlagen wurden uns vom Auftraggeber übergeben. Für die Richtigkeit der Angaben können wir daher keine Gewähr übernehmen.

