



PW1 - Wohnpark Primelweg

8054 Graz - Primelweg 1



SIEBEN DÖRFER
IMMOBILIEN

TOP 2.2

Lage EG
Zimmer 2

Wohnen/Schlafen 14,06 m²
Kochen/Essen 12,74 m²
Vorraum 3,58 m²
Bad/WC 5,29 m²

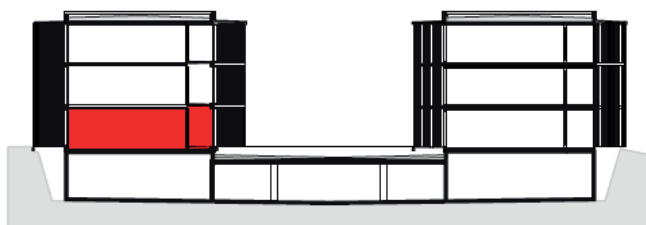
Wohnnutzfläche 35,67 m²
Terrasse 16,64 m²
Garten 89,56 m²

IHRE ZUKUNFT
HAT EIN ZUHAUSE

Ihr Ansprechpartner

Sieben Dörfer Immobilien
Brückenkopfgasse 5/1
8020 Graz

Email: office@7doerfer.at
Telefon: +43 1 9392929



Schnitt C-C



ÜBERSICHTSPLAN



Die angegebenen Maße sind Zirkawerte. Maßabweichungen bis zu 3% der Gesamtfläche, sowie technisch erforderliche Änderungen sind möglich. Eingetragene Möblierungen sind im Kaufpreis nicht enthalten. Die Sanitär-
richtung ist sinnbildlich zu verstehen, die Ausstattung erfolgt gemäß Bau- und Ausstattungsbeschreibung.