

Technisch geprüft

22.08.2013
BERND WENIG

LEGENDE



NOTWENDIGE BAULICHE ÄNDERUNG /
ERGÄNZUNG



RETTUNGSWEG

DS

DICHTSCHLIESSENDE TÜR

T 90

FEUERHEMMENDE BRANDSCHUTZTÜR

RS

RAUCHSCHUTZTÜR

RM

RAUCHMELDER



TREPPENRAUM



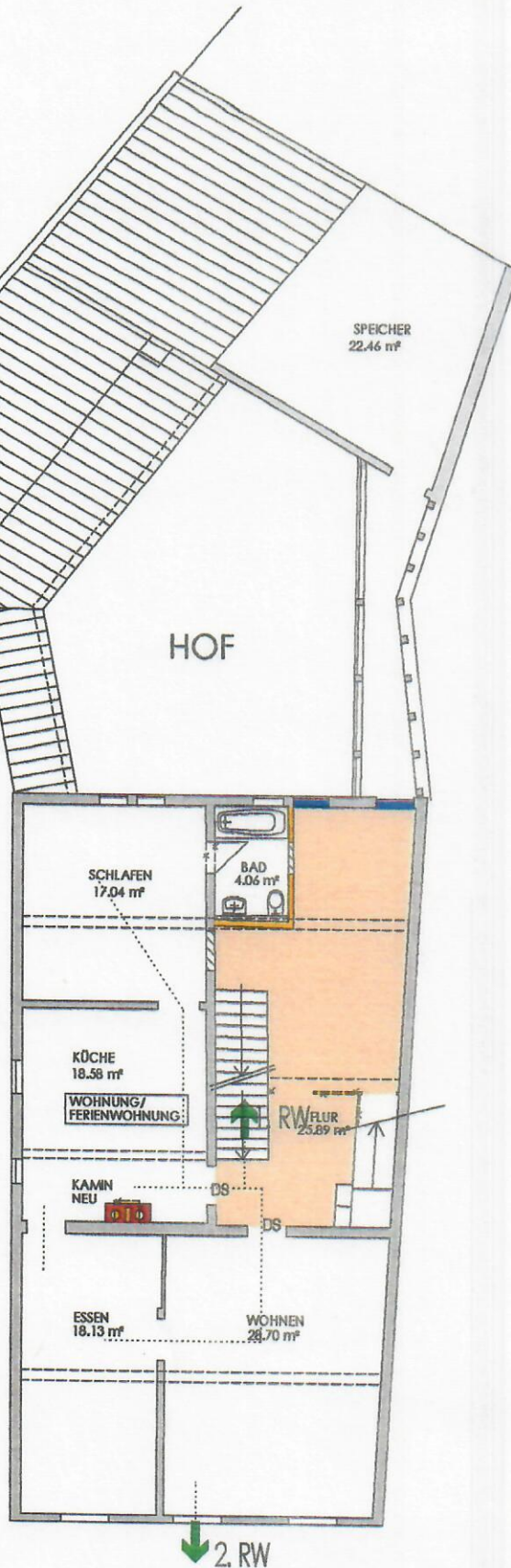
NOTWENDIGER FLUR



FEUERBESTÄNDIGE WAND (F 90)



ÖFFENBARE FENSTER



ANLAGE BRANDSCHUTZKONZEPT

2.OG

ZEIL 22.08.2013

BERND WENIG
ARCHITEKT DIPL. ING. FÜR
KIRCHPLATZ 4
97475 ZEIL AM MAIN
09341 2451-11