

# WOHNUNG 519 DG

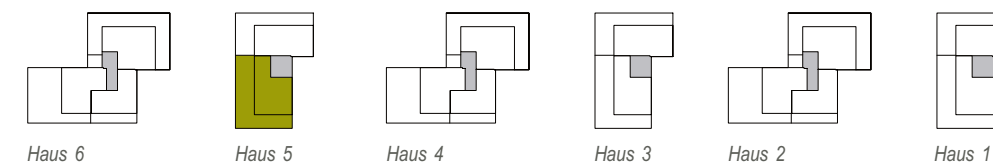
4 Zimmer · Wfl. 105,19 qm · Maßstab 1:75



## AM SCHÄFERANGER

OBERSCHLEISSHEIM

Am Schäferanger



Wohnen/Kochen	28,00 qm
Schlafen	17,05 qm
Kind 1	10,06 qm
Kind 2	10,29 qm
Bad	6,41 qm
WC/Du	5,84 qm
Diele	5,63 qm
<b>Gesamt</b>	<b>83,28 qm</b>
Dachterrasse (25%)	21,91 qm
<b>WOHNFLÄCHE GESAMT</b>	<b>105,19 qm</b>

CONCEPT BAU GmbH für CONCEPT BAU -Projekt Oberschleißheim- GmbH · Hans-Cornelius-Straße 4 · 82166 Gräfelfing

Vorbehaltlich Änderungen aufgrund von technischen Notwendigkeiten.  
Die angegebenen Flächen wurden nach Rohbaumaßen ermittelt. Einzelne Änderungen vorbehalten.  
Illustrationen aus Sicht des Illustrators. Möblierung im Preis nicht enthalten.  
Vorab-Grundrisse, Planungsstand 24.01.2024

RR Regenrohr  
AD Abhangdecke  
WM Waschmaschine  
EV Elektroverteilung  
HKV Heizkreisverteiler  
HHK Handtuchheizkörper

gemäß Wohnflächenberechnung vom 24.01.2024

0 1m 2m 3m  
Planungshilfe im Maßstab 1:75