

Wohnung 5

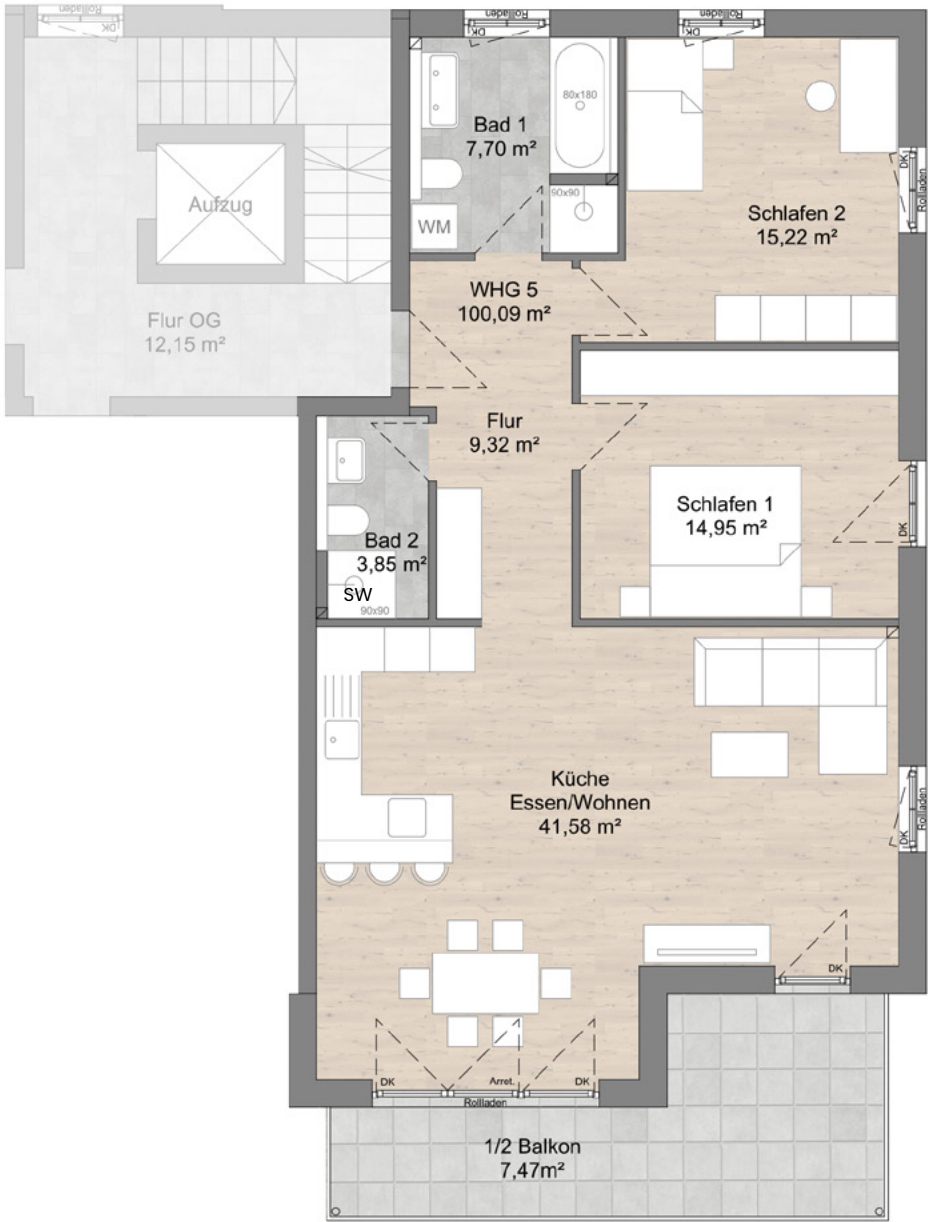
1. Obergeschoss M 1:100

WOHNFLÄCHE

Wohnen/Essen/Küche	41,58 m²
Schlafen 1	14,95 m²
Schlafen 2	15,22 m²
Bad 1	7,70 m²
Bad 2	3,85 m²
Flur	9,32 m²
Balkon (50%)	7,47 m²
Gesamt	100,09 m²

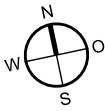
VORTEILE:

- 1 Großzügiger Wohn-, Ess- und Küchenbereich
- 2 Küche offen oder abgetrennt möglich
- 3 Helle Räume mit extra viel Sonnenlicht durch bodentiefe Fenster nach Süden und Osten
- 4 Moderner Grundriss mit reichlich Bewegungs- und Arbeitsflächen
- 5 Sehr gute Möblierbarkeit
- 6 Master-Bad mit Fenster, Dusche, Badewanne, Doppelwaschtisch, WC und Waschmaschinenanschluss
- 7 Weiteres Badezimmer mit Dusche (SW) oder Gäste-WC
- 8 Riesige Schrankwand im Schlafzimmer möglich
- 9 Platz für eine große Garderobe
- 10 Großflächiger Balkon mit optimaler Süd-Ost-Ausrichtung
- 11 Privater Tiefgaragenstellplatz mit barrierefreiem Zugang
- 12 Alternativer Grundriss wie bei Wohnung 2 dargestellt möglich



DK
Arret.
WM
SW

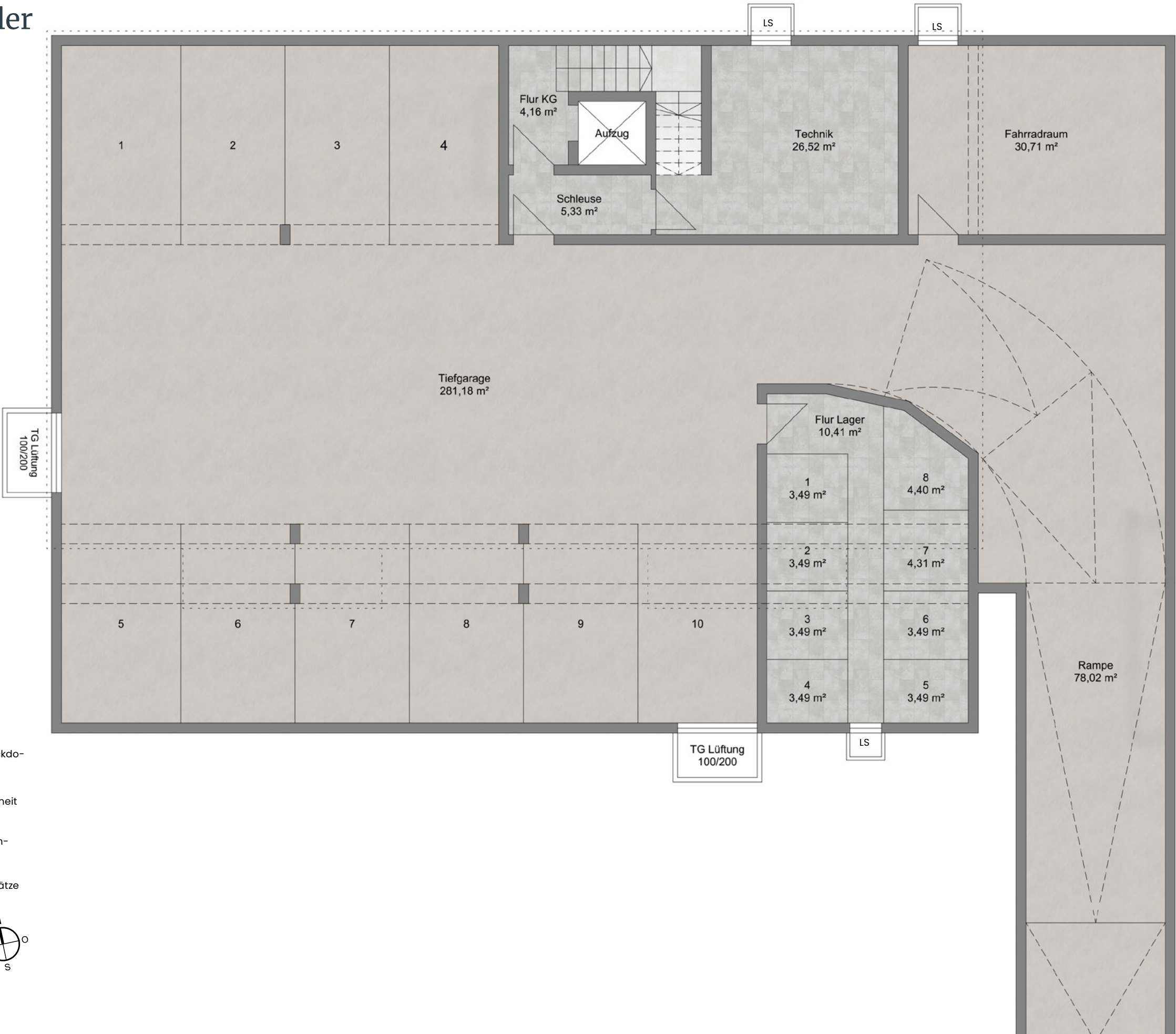
Dreh-Kippflügel
arretiert
Waschmaschine
Sonderwunsch



Tiefgarage & Keller

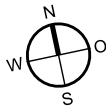
Untergeschoss

M 1:100

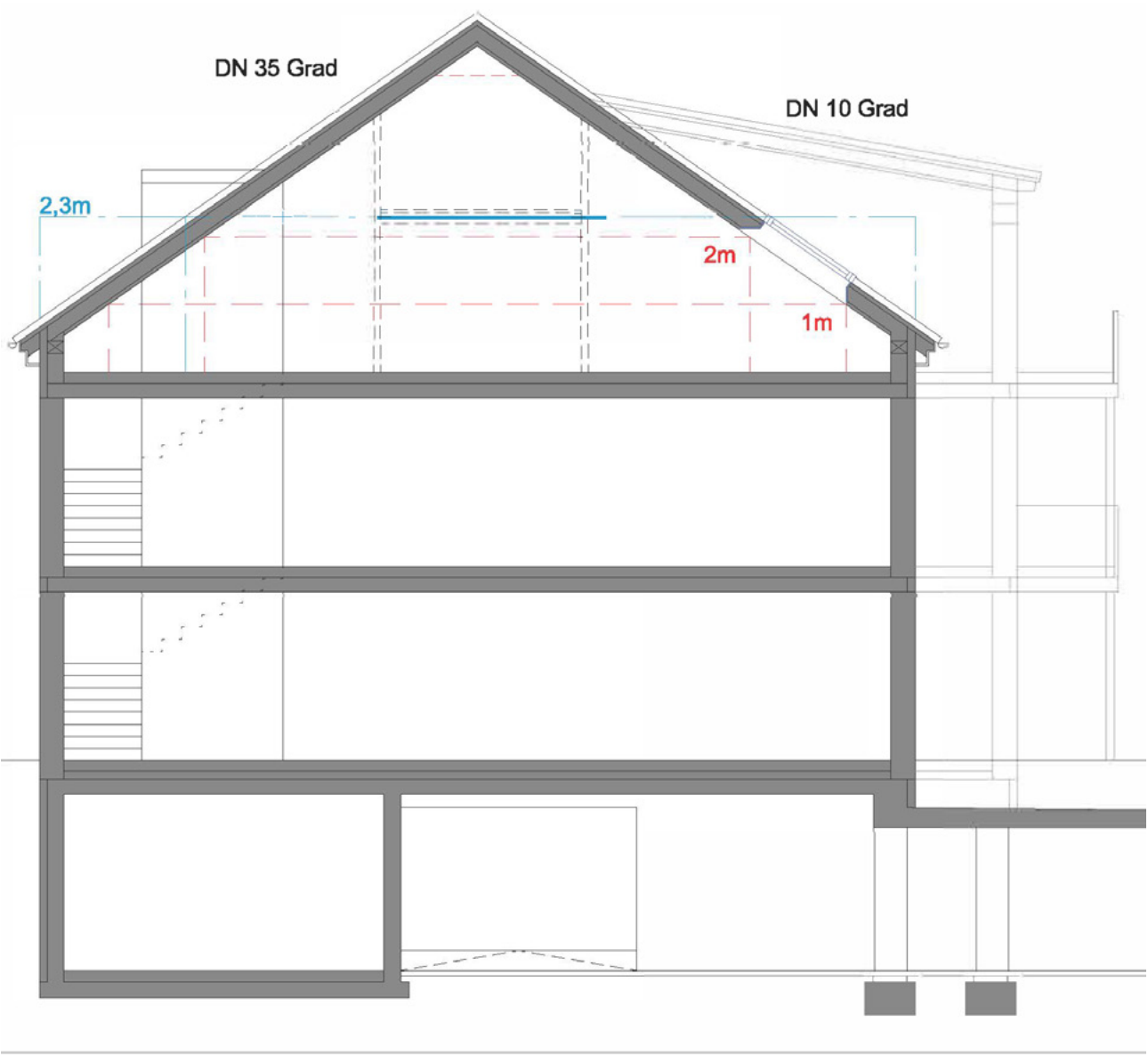


VORTEILE:

- 1 Barrierefreier Zugang
- 2 Fahrradraum mit abschließbarer Steckdose für E-Bikes zu jeder Wohneinheit
- 3 Private Kellerabteile zu jeder Wohneinheit
- 4 1 bis 2 Tiefgaragen-Stellplätze je Wohneinheit
- 5 Zusätzliche oberirdische Außenstellplätze möglich (nach Verfügbarkeit)



Mehrfamilienhaus
Nord-Süd-Schnitt M 1:100



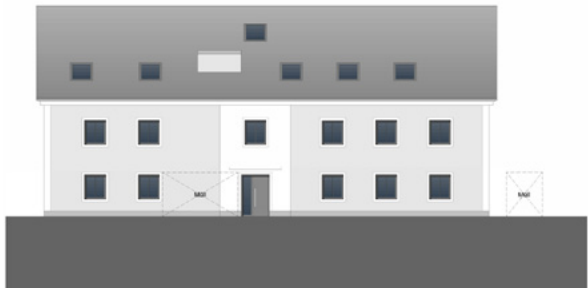
Mehrfamilienhaus
Ansichten



Ansicht Süd



Ansicht Ost



Ansicht Nord



Ansicht West