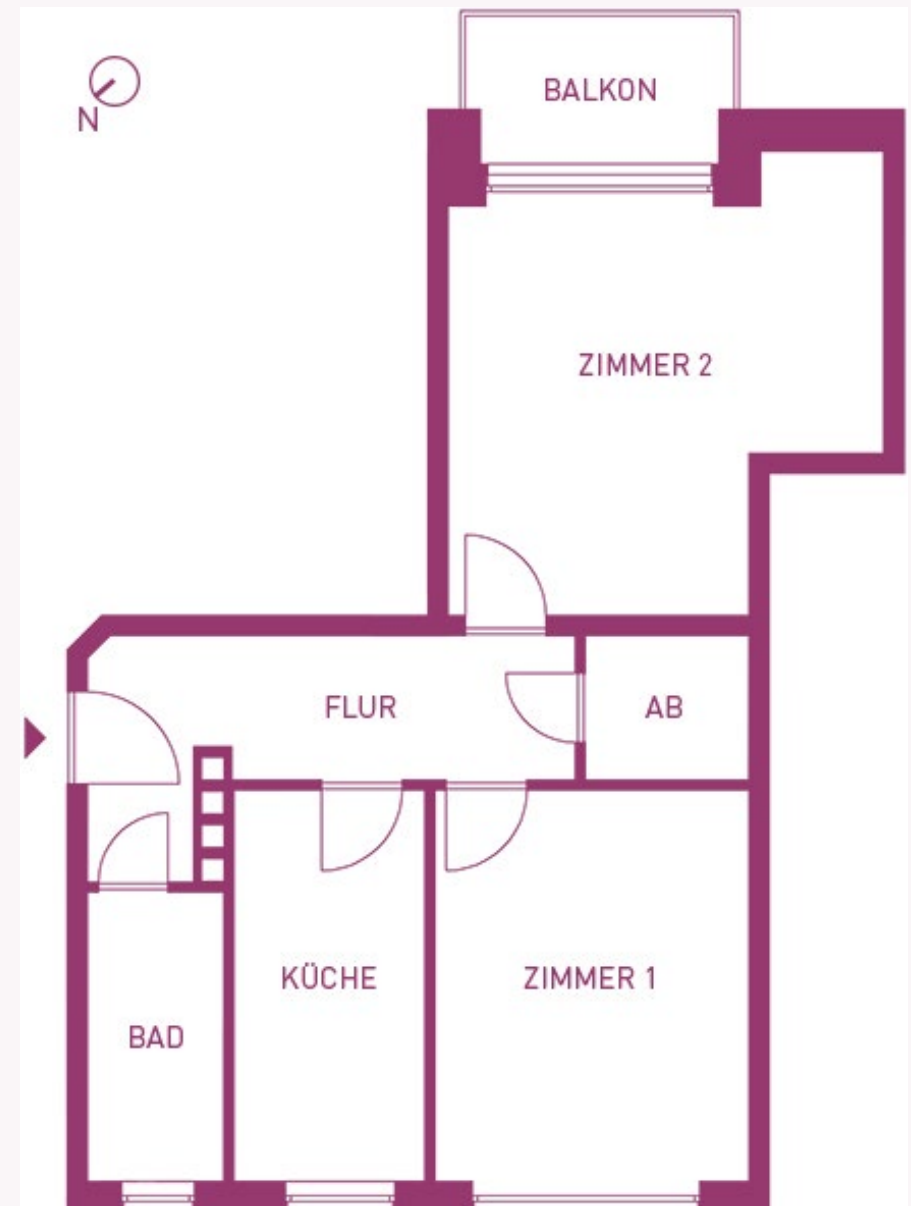


## Wohnung 04 | Hochparterre rechts



Zimmer 1	14,83 m <sup>2</sup>
Zimmer 2	20,09
Küche	9,03 m <sup>2</sup>
Bad	4,77 m <sup>2</sup>
Flur	9,64 m <sup>2</sup>
Balkon (50 % von 4,62 m <sup>2</sup> )	2,31 m <sup>2</sup>
Abstellraum	2,86 m <sup>2</sup>
<b>Gesamt</b>	<b>63,53 m<sup>2</sup></b>



Die Pläne sind nicht maßstabsgetreu und dienen nur zur Ansicht. Detaillierte Grundrisse stellen wir Ihnen gern zur Verfügung.