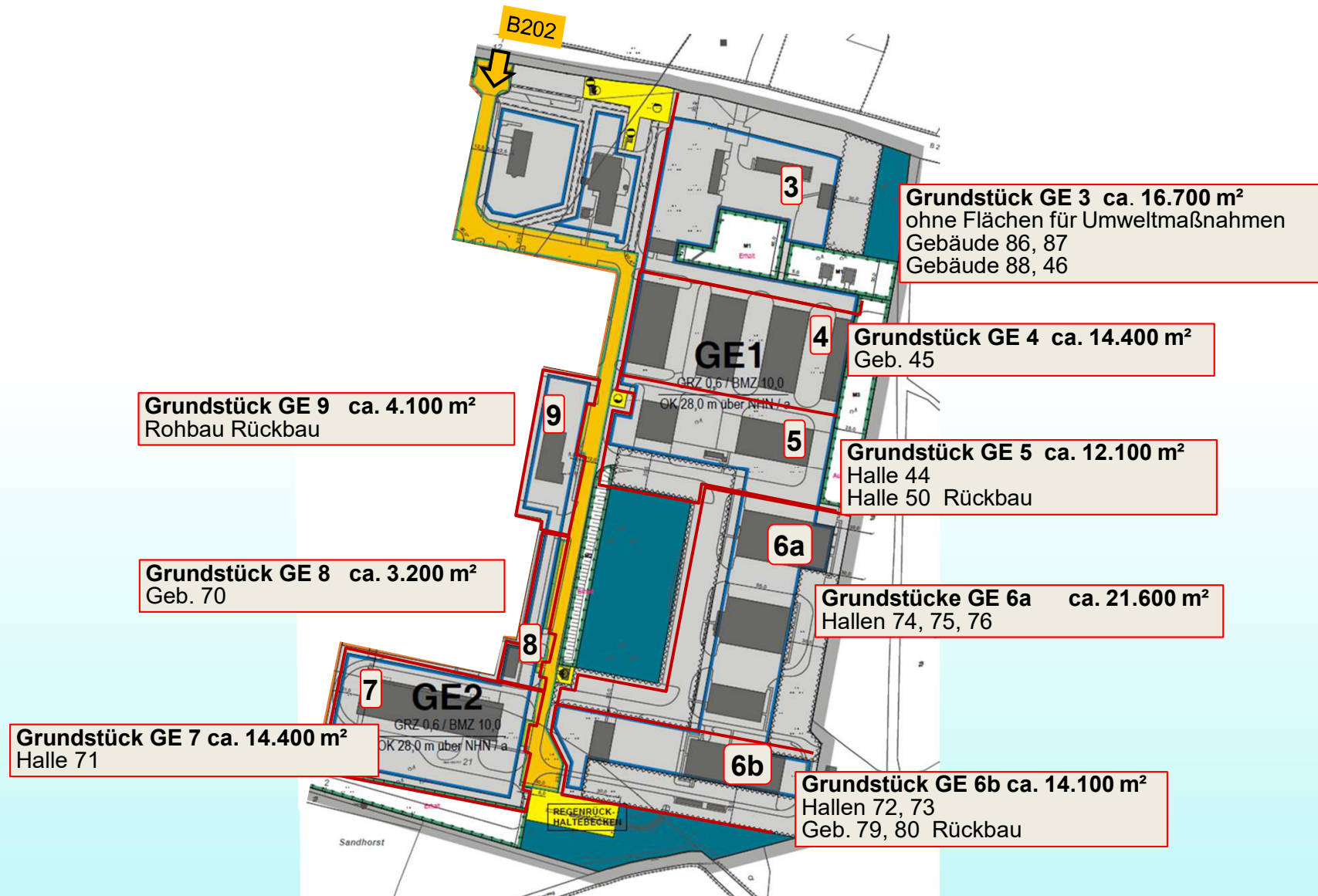




Gewerbe – Energie Park Seeth

in der ehemaligen Stapelholmer Kaserne

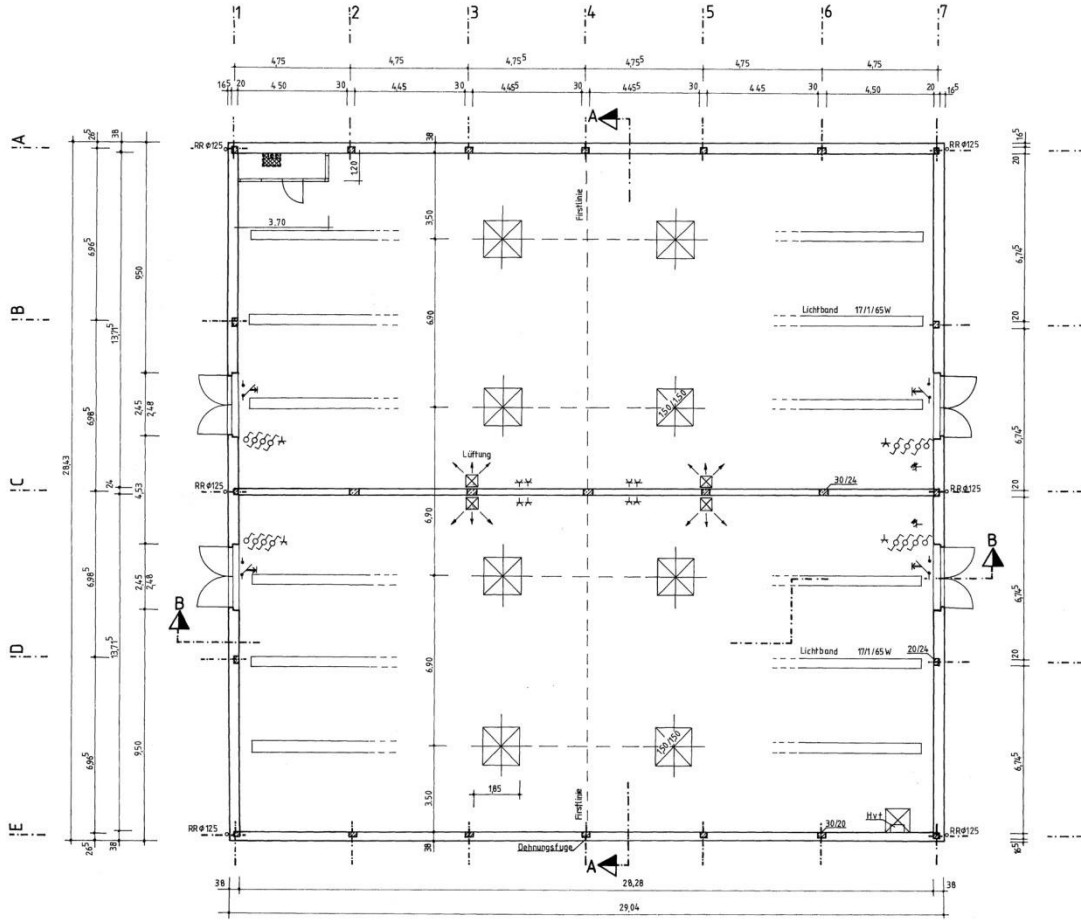
Gewerbegrundstücke zum Verkauf Stand Oktober 2023



Gebäude 44

Material-Lagerhalle		
Nutzung	Lager- und Gerätehalle	
Baujahr	Vermutlich 1966	
Gebäudeabmessungen	L=29,04m; B=28,34m	
Höhe	unbekannt	
Grundfläche	ca. 825,60m ²	
Nutzfläche		

Beschreibung	Schießkino, mobile Stellplätze
Dach	Satteldach mit geringem Neigungswinkel mit Eindeckung aus Bitumendachbahnen
Fassade	Klinkerfassade
Innenwände	Mauerwerk (-Material)
Fenster	Kunststofffenster mit Isolierverglasung
Ausstattung	<ul style="list-style-type: none"> - Lagerräume - Keine Sanitäranlagen
Fußboden	Beton beschichtet
Sanierung	Keine bekannt
Mängel	Keine bekannt
	

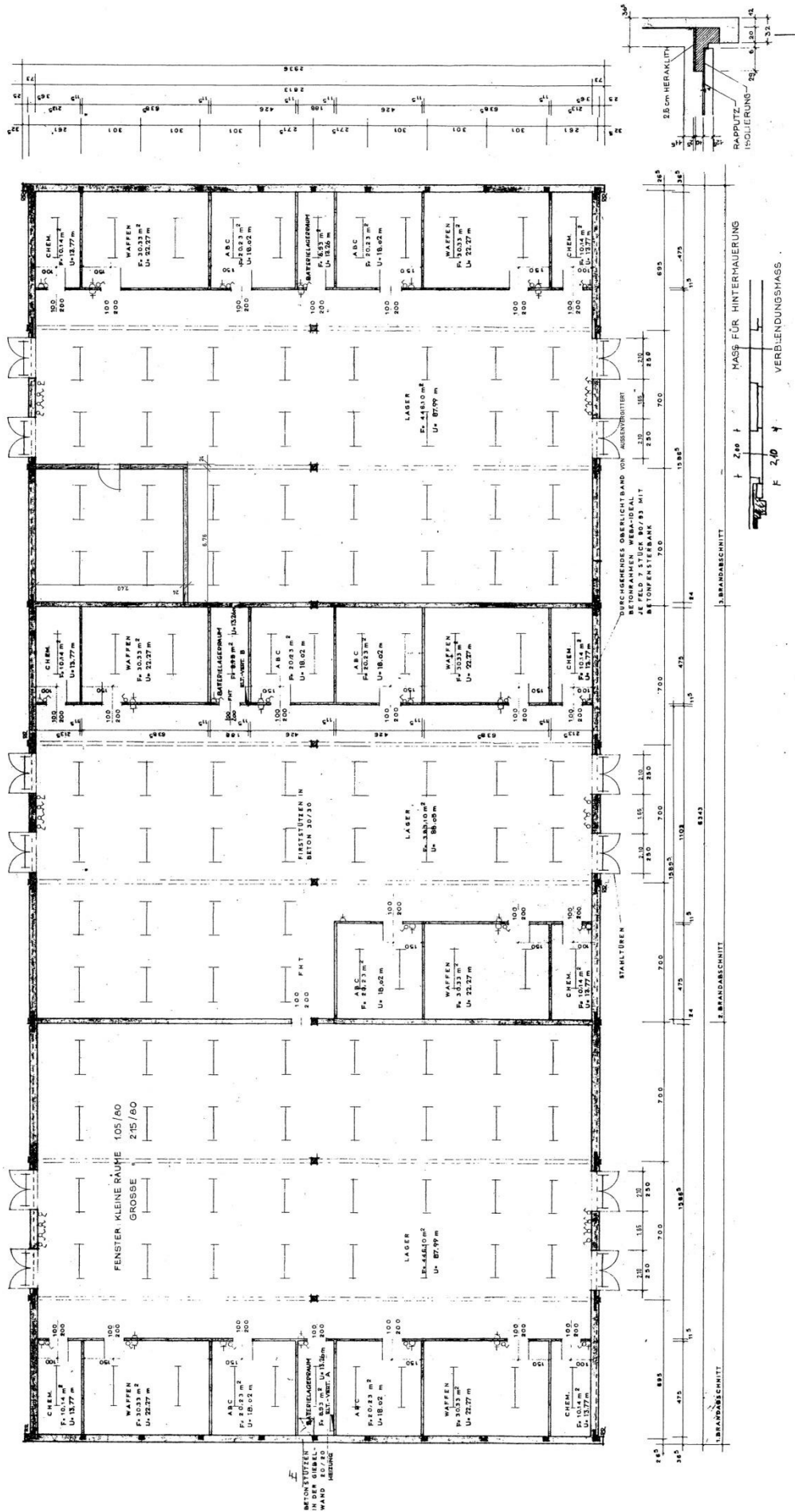


Gebäude 45


Material-Lagerhalle		
Nutzung	Lager- und Gerätehalle, Mobiler Stellplatz, Büroräume	
Baujahr	1966	
Gebäudeabmessungen	L=60,0m; B=30,0m	
Höhe	T=4,5m; F=5,5m	
Grundfläche	ca. 1727 m ²	
Nutzfläche		

Beschreibung	Ein Vollgeschoss, Türen in den Waffenkammern und Lagerräumen aus Stahl, mit Sicherheitsschloss und 7 Rückhaltungen.
Dach	Satteldach mit geringem Neigungswinkel, Eindeckung aus Bitumendachbahnen. Verschiedene Dachbeläge
Fassade	Klinkerfassade
Innenwände	Mauerwerk (-Material)
Fenster	Kunststofffenster und Metallfenster mit Zweifachverglasung
Ausstattung	<ul style="list-style-type: none"> - Unterschiedlich große Räume, größtenteils komplett saniert - 12 Rolltore - Bau von Sanitäranlagen im Baubeginn abgebrochen
Fußboden	Abgetragen, Estrich
Sanierung	- Sanierung 2013 begonnen, dann abgebrochen: Fußboden abgetragen, Tore/Fenster/ Türen neu, einige Räume komplett neu
Mängel	Dach: Feuchteschäden und Durchhang Porenbetondeckenplatten, defekte Dachrinne, Fallleitungen, Bemoosung Dachabdichtung, defekte Dachrandabdichtung; Wände: Korrosion an Stahlblechen, Rissbildungen. Nutzungssperre bei Schneelast aufgrund statischer Probleme.



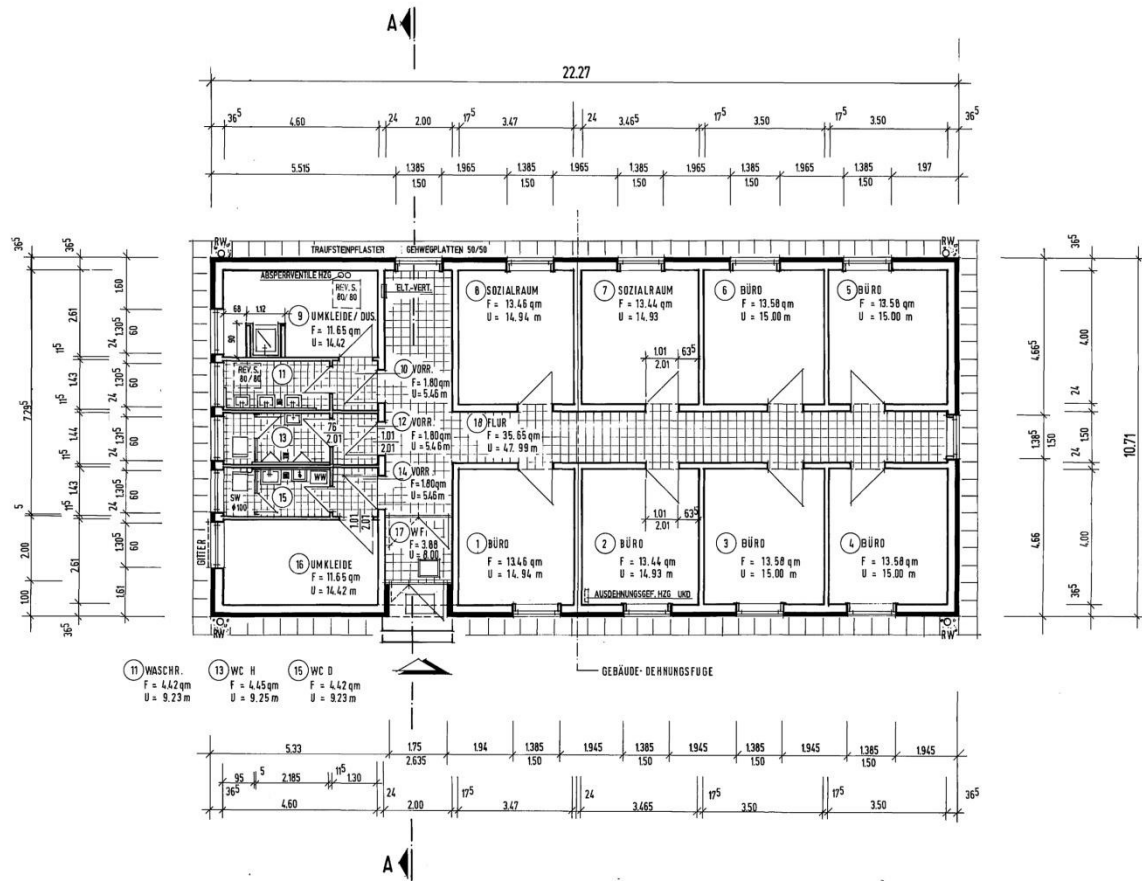


Gebäude 46


Dienstgebäude		
Nutzung	Büroräume, Teeküche	
Baujahr	1969	
Gebäudeabmessungen	L=23,0m; B=11,0m	
Höhe	T=3,0m; F=3,0m	
Grundfläche	ca. 238 m ²	
Nutzfläche		

Beschreibung	Ein Vollgeschoss
Dach	Flachdach mit Gefälle, mit Eindeckung aus Kunststoffbahnen
Fassade	Klinkerfassade
Innenwände	Mauerwerk (-Material) verputzt
Fenster	Kunststofffenster mit Zweifachverglasung
Ausstattung	<ul style="list-style-type: none"> - Sanitäranlagen mit Duschen - Teeküche - Büroräume
Fußboden	Terrazzo-Platten, Fliesen, PVC
Sanierung	Keine bekannt
Mängel	Wände: kleinere Klinkerabplatzungen



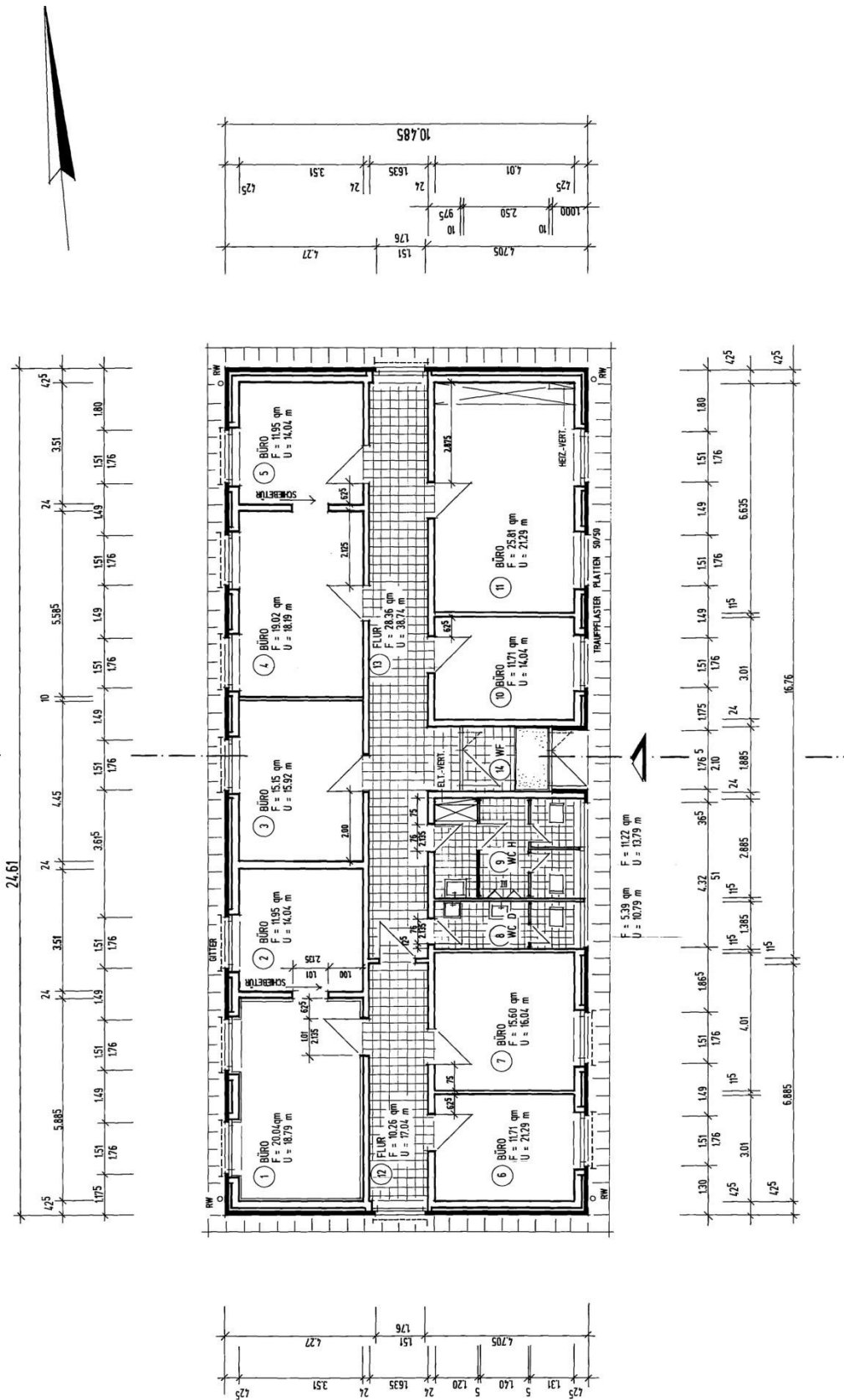


Gebäude 70

Verwaltungsgebäude		
Nutzung	Ehemalige Truppenverwaltung, Büros	
Baujahr	1977	
Gebäudeabmessungen	L=24,0m; B=10,0m	
Höhe	T=3,2m; F=3,2m	
Grundfläche	ca. 240 m ²	
Nutzfläche		

Beschreibung	Ein Vollgeschoss
Dach	Flachdach mit Gefälle mit Eindeckung aus Bitumendachbahnen
Fassade	Klinkerfassade
Innenwände	Vermutlich Mauerwerk (-Material) da verputzt
Fenster	Kunststofffenster mit Zweifachverglasung
Ausstattung	<ul style="list-style-type: none"> - Mehrere Büro- und Aufenthaltsräume - Sanitäranlagen - Teeküche mit Aufenthaltsraum
Fußboden	Fliesen in Flur und Vorräumen, Teppich in Räumen
Sanierung	Keine bekannt
Mängel	Im Rahmen der Erstbegehung wurden keine Mängel festgestellt.





Gebäude 71

Lagerhalle		
Nutzung	Lagerhalle für Aus-rüstung und Versor-gung, Büros, Teekü-che	
Baujahr	1967	
Gebäudeabmessungen	L=109,0m; B=29,0m	
Höhe	T=4,5m; F=5,5m	
Grundfläche	ca. 3161 m ²	
Nutzfläche		

Beschreibung	Ein Vollgeschoss
Dach	Satteldach geringem Neigungswinkel mit Eindeckung aus Kunststoffbahnen
Fassade	Klinkerfassade
Innenwände	Mauerwerk (-Material)
Fenster	Holzfenster (Anbaubereich), Glaselemente (Hallenbereich)
Ausstattung	<ul style="list-style-type: none"> - Umfahrbar, Tore nach Süden - Beladerampen - Lagerräume, Kompressor - Durchfahrhalle
Fußboden	Beton
Sanierung	Keine bekannt
Mängel	Dach: Durchbiegung/Risse/Feuchtfleck in den Porenbetondachplatten, Aufhängung der Lüftungsanlage an Porenbetondachplatten; Dachrinne an mehreren Stellen defekt, Abtropfendes Wasser am Lüftungsband; Rissbildung an der Außenwand; Wand: Abplatzungen an der Klinkerschale







Gebäude 72

Lagerhalle Material D1		
Nutzung	Lagerräume, Büros, Waffenkammer	
Baujahr	1990	
Gebäudeabmessungen	unbekannt	
Höhe	unbekannt	
Grundfläche	unbekannt	
Nutzfläche		

Beschreibung	2-achsige Lagerhalle
Dach	Satteldach mit geringem Neigungswinkel und Eindeckung aus Trapezblech und Bitumenbahnen, Oberlichter
Fassade	Klinkerfassade mit Trapezfolie und Hinterlüftung
Innenwände	Mauerwerk (-Material), teilweise verputzt
Fenster	Kunststofffenster und Alufenster mit Zweifachverglasung
Ausstattung	<ul style="list-style-type: none"> - 2 Tore von einer Seite - Notausgänge - Sanitäranlagen
Fußboden	Vermutlich Beton beschichtet und versiegelt
Sanierung	Keine bekannt
Mängel	keine bekannt

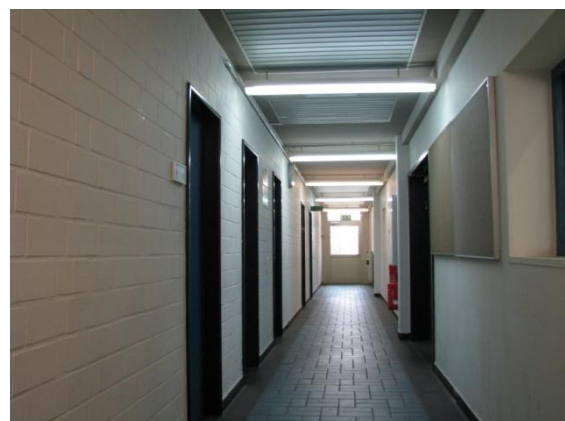


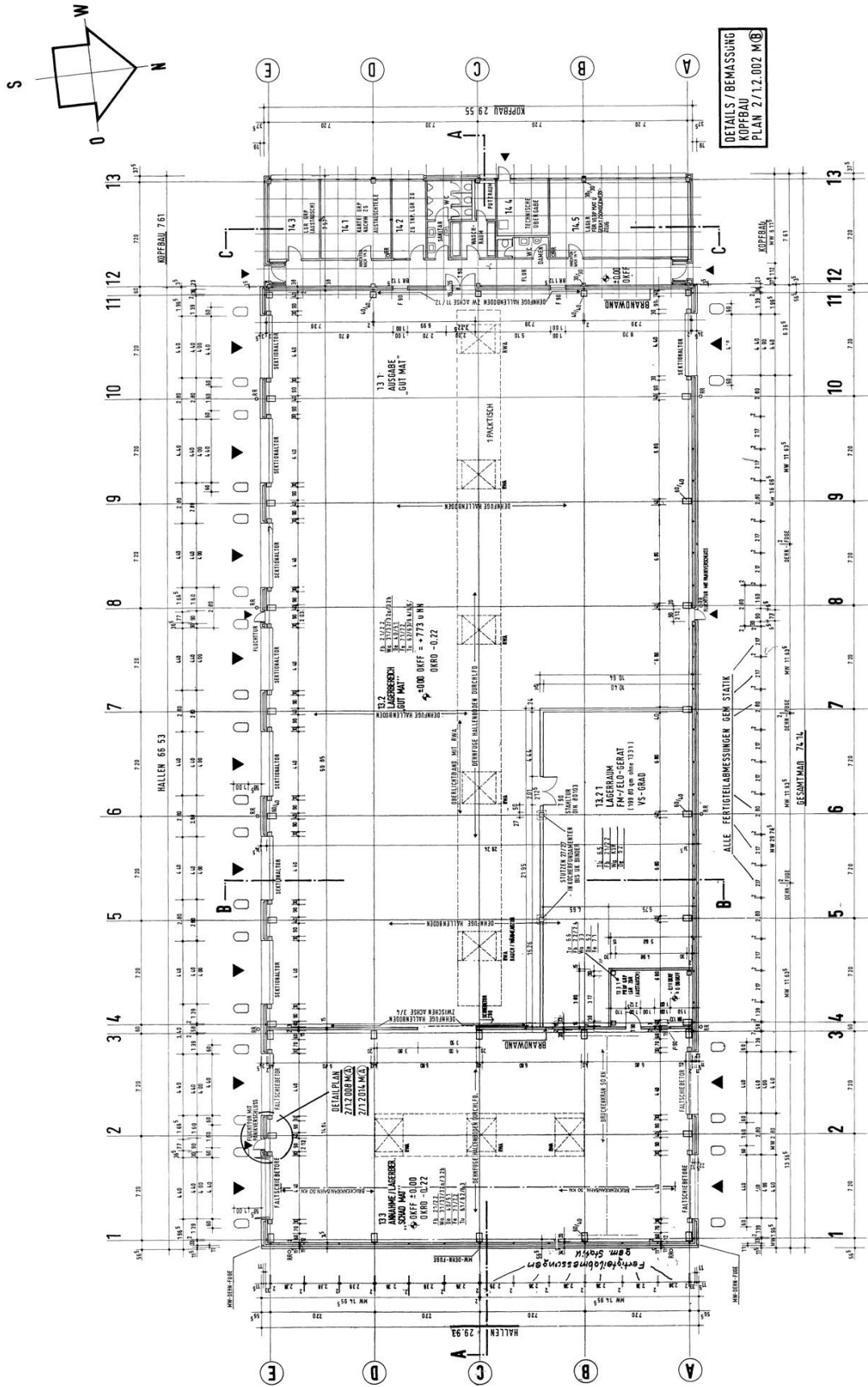


Gebäude 73

Lagerhalle Material D2		
Nutzung	Lagerräume, Waffenkammer	
Baujahr	1990	
Gebäudeabmessungen	L=73,5m; B=30,0m	
Höhe	T=8,2m; F=8,5m	
Grundfläche	ca. 2205 m ²	
Nutzfläche		

Beschreibung	Ein Vollgeschoss
Dach	Satteldach mit geringem Neigungswinkel und Eindeckung aus Trapezblech und Bitumendachbahnen, Oberlichter
Fassade	Klinkerfassade mit Trapezfolie
Innenwände	Mauerwerk (-Material), teilweise verputzt
Fenster	Kunststofffenster und Alufenster mit Zweifachverglasung
Ausstattung	<ul style="list-style-type: none"> - Faltschiebetore - Deckenkran 5t - Durchfahrmöglichkeit - 9 Tore von einer Seite, 3 Tore von anderer Seite (alle elektrisch) - Automatischer Rauchabzug - Umfahrbar, mit Vorfeld - Sanitäranlagen und Büros
Fußboden	Beton beschichtet und versiegelt
Sanierung	Keine bekannt
Mängel	Wand: Risse in Mauerwerksinnenwand, Risse in Sohle/Hallenboden; Dach: Schänden an der Bitumenbahnabdichtung



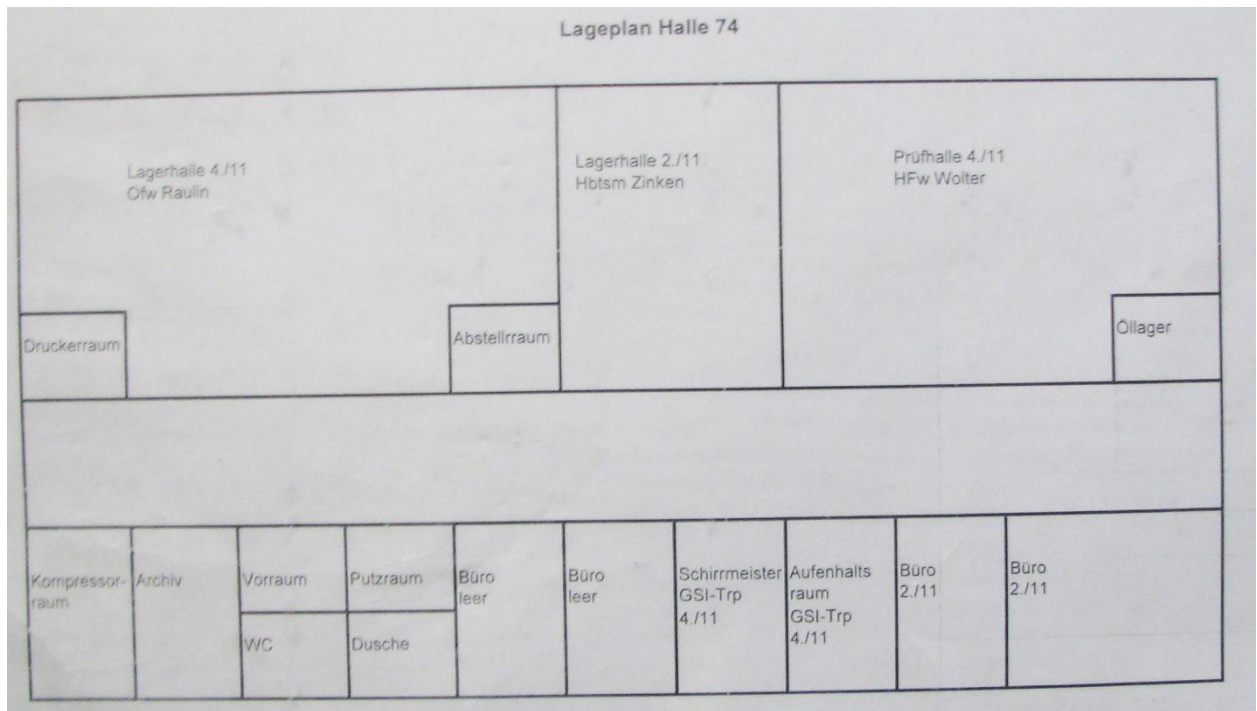


Gebäude 74


Instandsetzungshalle		
Nutzung	Instandsetzungshalle für Führung und Erstversorgung, Fahrzeugwartung	
Baujahr	1989	
Gebäudeabmessungen	L=43,0m; B=23,0m	
Höhe	T=8,0; F=8,0m	
Grundfläche	ca. 989 m ²	
Nutzfläche		

Beschreibung	Ein Vollgeschoss, Mittelgangprinzip. Gebäude entspricht nicht mehr den arbeitsschutzrechtlichen Bestimmungen.
Dach	Flachdach mit Gefälle mit Eindeckung aus Bitumendachbahnen, Zugang u.a. von außen
Fassade	Klinkerfassade mit Stahlbetonplatten
Innenwände	Mauerwerk (-Material)
Fenster	Alufenster mit Zweifachverglasung mit Drahtglas (Einfachverglasung), Außenrollos
Ausstattung	<ul style="list-style-type: none"> - 6 Tore - Abgasabsauganlage, Grubenheber - Öllager und Büros
Fußboden	Beton beschichtet
Sanierung	Keine bekannt
Mängel	Dach: Schäden an der Bitumenbahnabdichtung; Wand: Schimmelpilzbildung (innen); Fassadenelemente: Betonabplatzungen und Korrosion





Gebäude 75

Instandsetzungswerkhalle II		
Nutzung	Gebäude für Werkstatt, Büros, Lager	
Baujahr	1989	
Gebäudeabmessungen	L=55,0m; B=36,0m	
Höhe	T=9,0m; F=9,0m	
Grundfläche	ca. 1980 m ²	
Nutzfläche		

Beschreibung	Ein Vollgeschoss
Dach	Satteldach mit geringem Neigungswinkel mit Eindeckung aus Bitumendachbahnen
Fassade	Klinkerfassade
Innenwände	Mauerwerk (-Material), demontable Trennwände,
Fenster	Kunststofffenster und Metallfenster mit Zweifachverglasung
Ausstattung	<ul style="list-style-type: none"> - Umfahrbar, Hintere Halle durchfahrbar - 9 Tore - Bremsenprüfstand - Durchläufige Deckenkräne 5t und 20t - Altölabscheider, Abgasabsauganlage, Druckluft
Fußboden	Beton beschichtet
Sanierung	2013: Südliche Dachhälfte erneuert
Mängel	Dach: Schäden an der Bitumenbahnabdichtung; Innenwand: Rissbildungen





DEMAC

ERWT KRÖGER
20000 kg
12 400

12

12



STAIN GarAtto-Lager



Gebäude 76

Instandsetzungswerkhalle I		
Nutzung	Gebäude für Fahrzeugwartung, Tischlerei/Schmiede	
Baujahr	1989	
Gebäudeabmessungen	L=73,0m; B=36,0m	
Höhe	T=9,0m; F=9,0m	
Grundfläche	ca. 2628 m ²	
Nutzfläche		

Beschreibung	Ein Vollgeschoss
Dach	Satteldach mit geringem Neigungswinkel mit Eindeckung aus Bitumendachbahnen
Fassade	Klinkerfassade
Innenwände	Mauerwerk (-Material), demontable Trennwände
Fenster	Kunststofffenster und Metallfenster mit Zweifachverglasung
Ausstattung	<ul style="list-style-type: none"> - Sanitäranlagen, Großraumbüros, Außenliegendes Öllager - Absauganlage, Druckluft - 20t Kran, 5t Kran - Abscheider für Altöl und Kühlflüssigkeit - 24 Stahlfalttüre, h= 4,20m - Batterieladerraum mit Be- und Entlüftung (derzeit Gasdrucklager)
Fußboden	Beton beschichtet
Sanierung	2011: Fußbodenbelag und Fenster
Mängel	Dach: Schäden an der Bitumenbahnabdichtung, Rissbildungen im Bereich Lichtkuppel; Wand: Rissbildung im Auflagerbereich des Kranbahnträgers





DEMAC

ERWT KRÖGER
20000 kg
12 400

12


12



STAIN GarAtto-Lager

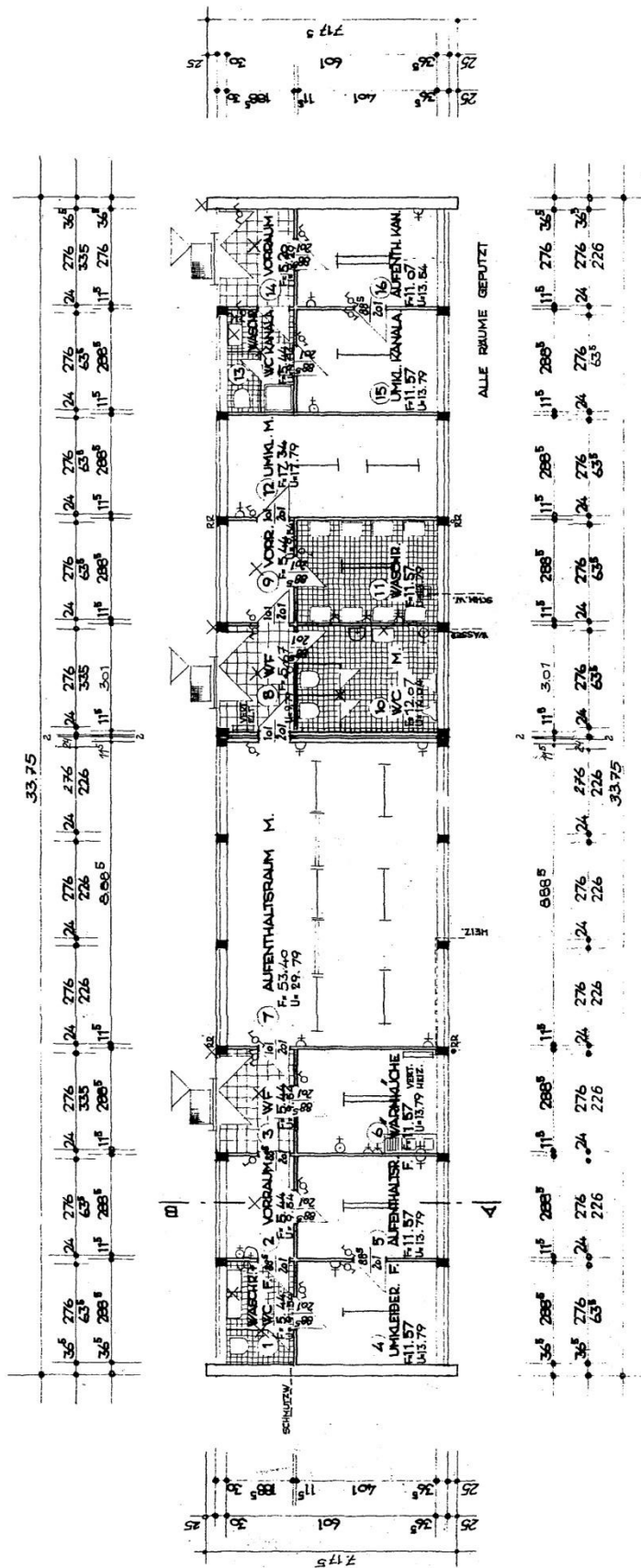


Gebäude 86


Sozialgebäude		
Nutzung	Aufenthaltsräume	
Baujahr	1970	
Gebäudeabmessungen	L=7,0m; B=35,0m	
Höhe	T=4,0m; F=5,0m	
Grundfläche	ca. 245 m ²	
Nutzfläche		

Beschreibung	Ein Vollgeschoss, derzeit außer Nutzung
Dach	Satteldach mit Eindeckung aus Trapezblech
Fassade	Klinkerfassade, Trapezbleche im Bereich der Giebelwände
Innenwände	Mauerwerk (-Material), verputzt
Fenster	Kunststofffenster mit Zweifachverglasung, Vorhänge
Ausstattung	<ul style="list-style-type: none"> - Sanitäranlagen und Umkleiden - Oberlichter
Fußboden	Fliesen, PVC
Sanierung	2013: Dach
Mängel	Im Rahmen der Erstbegehung wurden keine Mängel festgestellt.



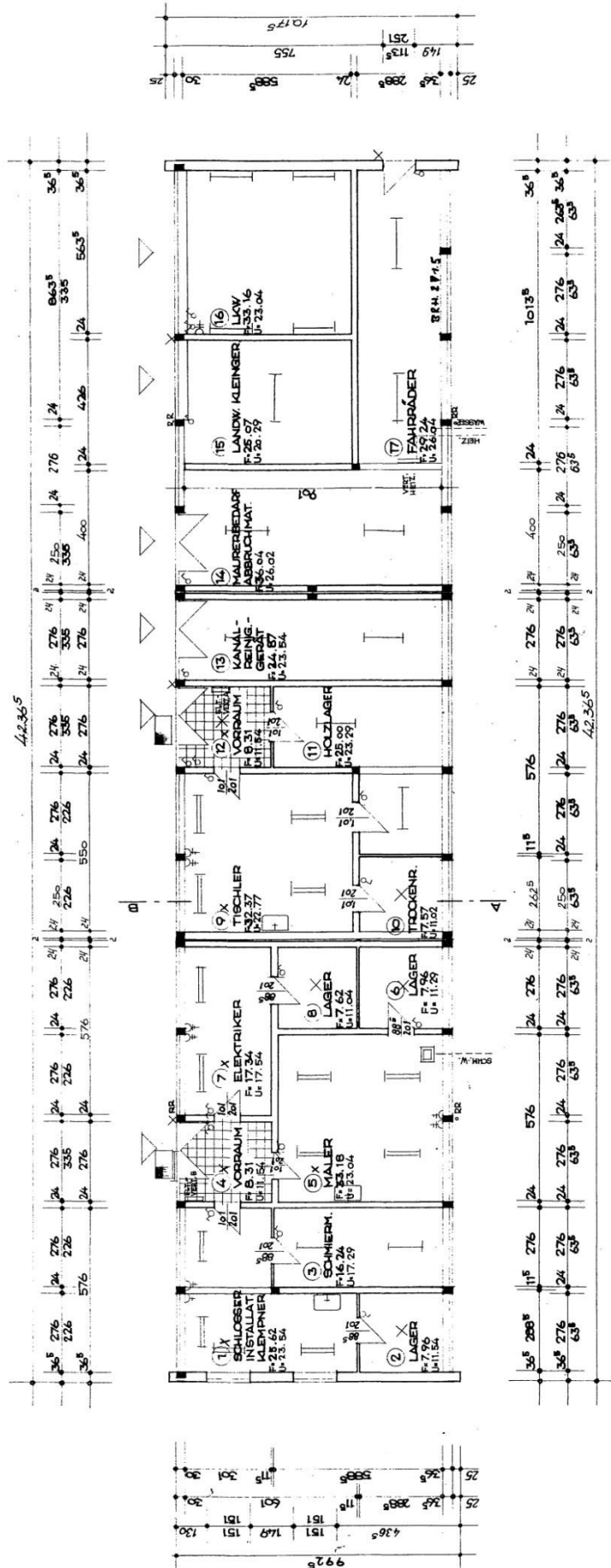


Gebäude 87


Werkstatt		
Nutzung	Gebäude für Lagerung	
Baujahr	1970	
Gebäudeabmessungen	L=46,0m; B=10,0m	
Höhe	T=4,5m; F=5,5m	
Grundfläche	ca. 460 m ²	
Nutzfläche		

Beschreibung	Ein Vollgeschoss, beheizt
Dach	Satteldach mit Eindeckung aus Trapezprofilen
Fassade	Klinkerfassade
Innenwände	Mauerwerk (-Material), Gipskartonständerwerk
Fenster	Kunststofffenster mit Zweifachverglasung
Ausstattung	- Keine Sanitäreanlagen
Fußboden	Terrazzo-Platten, Fliesen, Beton beschichtet
Sanierung	2010: Dachumbau in ein Steildach 2013: Türen, Dach, Fußboden (alles lt. Herr Henning)
Mängel	Wände: Feuchteschaden am Wandfuß, Trennwand: Schwindrisse; Klinkerschale: Ausblühungen; Betonstütze: Abplatzungen und Korrosionserscheinungen





Gebäude XX

Krankenhaus		
Nutzung	Gebäude sollte als Krankenhaus genutzt werden	
Baujahr	2011	
Gebäudeabmessungen	L=39,89m; B=21,18m	
Höhe	unbekannt	
Grundfläche	ca. 705m ²	
Nutzfläche		

Beschreibung	Gebäude befindet sich im Rohbau. Behandlungsräume für Fachärzte, Krankenstation.
Dach	Pulldach, vermutlich mit Eindeckung aus Trapezblech
Fassade	Klinkerfassade
Innenwände	Mauerwerk (-Material), unverputzt
Fenster	Kunststofffenster mit Zweifachverglasung
Ausstattung	<ul style="list-style-type: none"> - Keine Haustechnik - Keine Unterkellerung - großes Atrium - geplante Zwischentüren
Fußboden	Rohbau/Estrich
Sanierung	Keine
Mängel	Gebäude befindet sich im Rohbau



