



Bildrechte: Sprinkenhof GmH

Adresse: Offakamp 9 g, 22529 Hamburg

Baujahr: ca. 1970

Fläche: 296,92 m²

Verfügbar ab: sofort

Überblick

Das Gebäude steht auf dem ehemaligen Gelände der Stadtreinigung Hamburg im Bezirk Eimsbüttel, welches bis 2011 als Recyclinghof diente. Während des Neubaus der Meistermeile wurde der 3 geschossige Massivbau als Projekt- und Bauleitbüro und für die Sozialräume der Handwerker genutzt.

Adresse:	Offakamp 9 g, 22529 Hamburg
Baujahr:	ca.1970
Bezirk:	Eimsbüttel
Stadtteil:	Lokstedt
Verfügbare Mietfläche:	ca. 296,92 m ²
Teilbar:	Nicht gewünscht
Miete/m²:	ca. 7,50 €/ m ²
Nebenkosten/m²:	ca. 2,10 €/ m ²
Verwaltungskostenpauschale:	3,00%
Mietercourtage:	keine
Nutzung:	Büro, Produktionshalle
Energieträger:	Erdgas
Energieausweis:	vorhanden
Energiekennwert Wärme:	311,4 kWh/(m ² ·a)
Energiekennwert Strom:	19,4 kWh/(m ² ·a)
Denkmalschutz:	nein
Verfügbar ab:	sofort



Ausstattung

Das Obergeschoss ist in zwei Einheiten unterteilt. Die kleinere Einheit ist vom Rest des Gebäudes abgetrennt und über einen separaten Eingang erreichbar. Die zur Vermietung stehende Einheit umfasst ca. 296,92 m². Die Räume sind lichtdurchflutet und großzügig geschnitten. Zur zusätzlichen natürlichen Belichtung sind Lichtkuppeln in das Dach eingelassen.

Die Nutzungsmöglichkeiten des Gebäudes sind vielfältig. Das Gebäude verfügt über keinen Aufzug und ist nicht barrierefrei. Beide Einheiten verfügen über funktionsfähige, aber modernisierungsbedürftige Bäder. Außerdem verfügt die Einheiten über eine Teeküche mit Herd, Spüle und Kühlschrank. Das Gebäude wird vor der Vermietung gründlich gereinigt. Die Räume sind modernisierungsbedürftig. Bauliche Ausbesserungen sowie Umbauten in der Mieteinheit sind vom Mieter durchzuführen.



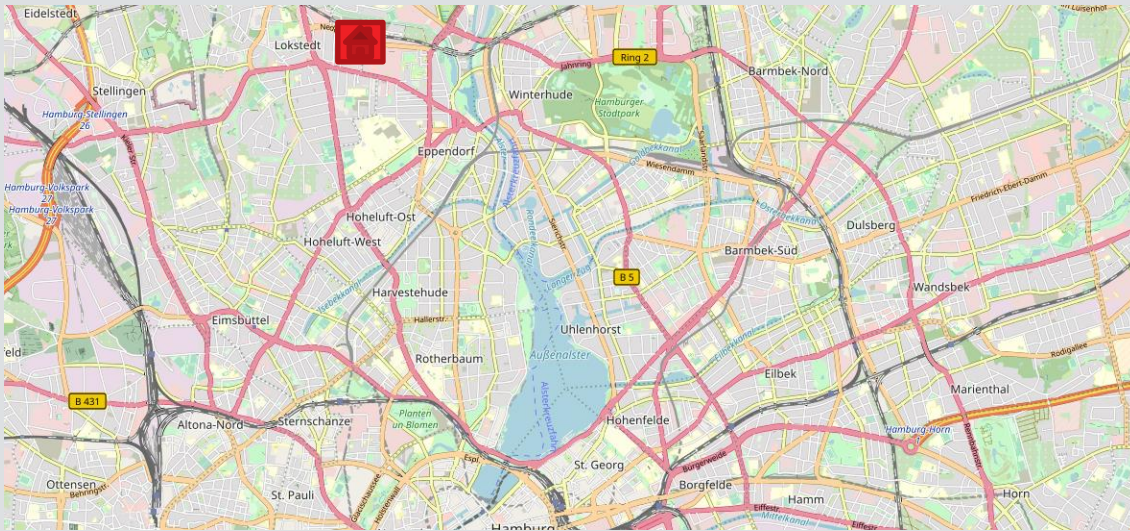
Bildrechte: Sprinkenhof GmH



Ein perfekter Ort in zentraler Lage

Makrolage

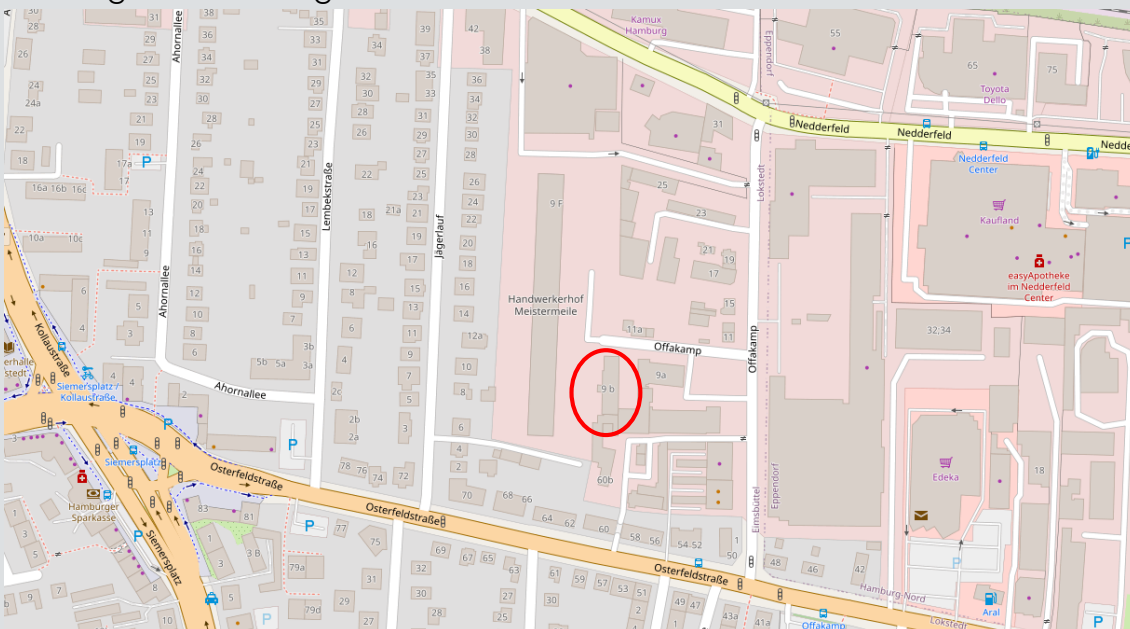
Das Objekt befindet sich inmitten des Gewerbegebietes Nedderfeld zentral gelegen in verkehrsgünstiger Lage im Bezirk Eimsbüttel.



© OpenStreetMap (and) contributors, CC BY-SA

Mikrolage

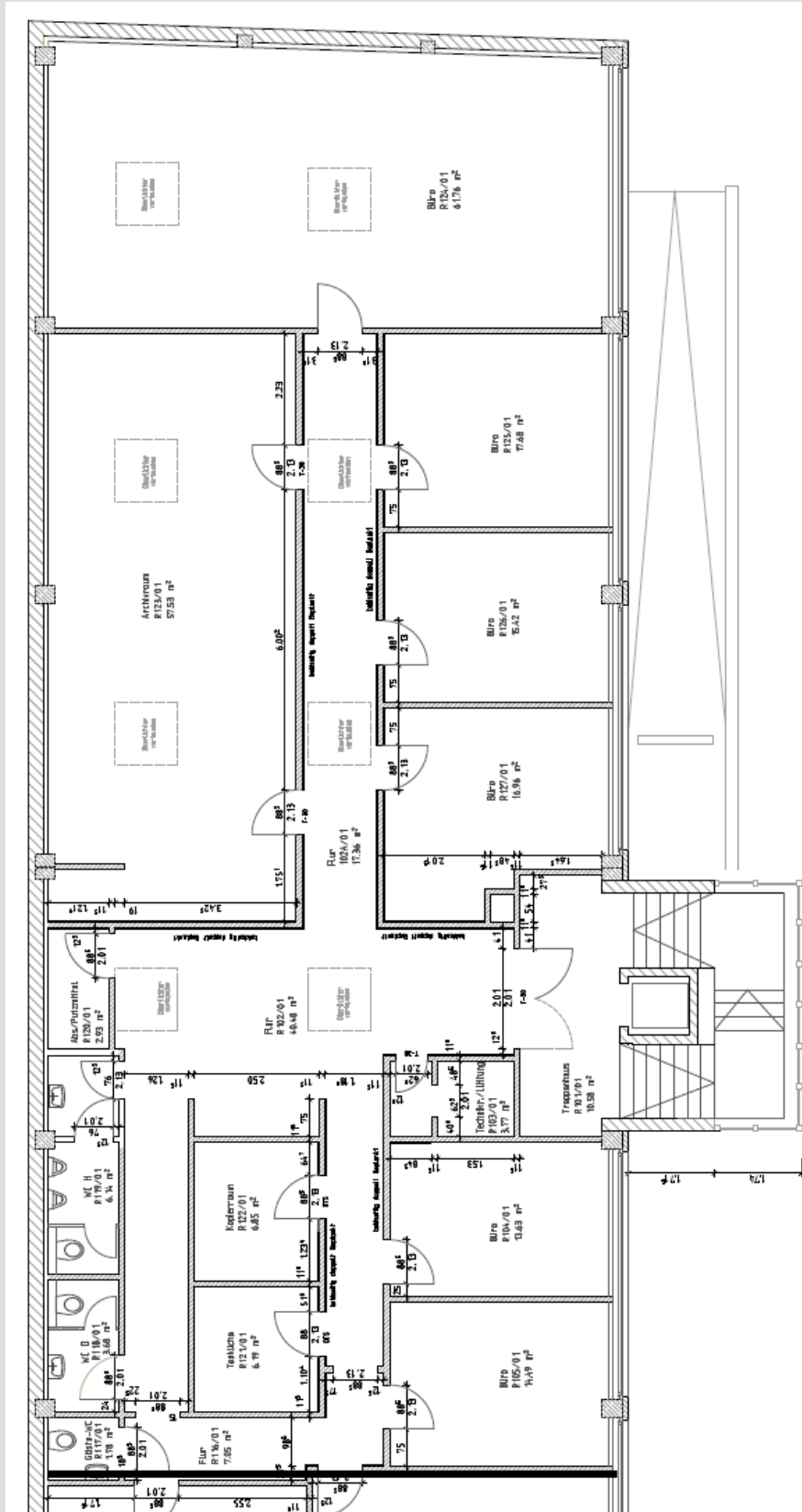
Das Objekt liegt am Lokstedter Offakamp mitten im Stadtteil Lokstedt - in Nachbarschaft zur Automeile Nedderfeld. Direkt am Offakamp halten die Buslinien 22 und 39, am benachbarten Jägerlauf die Linie 281. Am ca. 1 km entfernten Siemersplatz hält der Metrobus 5. Die nächstgelegenen U-Bahn-Stationen sind Hagenbecks Tierpark (U2), Kellinghusenstraße (U1/U3) und Lattenkamp (U1). Die Innenstadt sowie der Autobahnzubringer zur A7 sind innerhalb kurzer Zeit erreichbar. In unmittelbarer Umgebung befindet sich unzählige Einkaufsmöglichkeiten.



© OpenStreetMap (and) contributors, CC BY-SA



Grundriss große Einheit



Grundriss OG/ große Einheit (Bildrechte: Sprinkenhof GmbH)



Fotos große Einheit



Flur Eingang (Bildrechte: Sprinkenhof GmbH)



Flur Räume (Bildrechte: Sprinkenhof GmbH)



Fotos große Einheit



Küche (Bildrechte: Sprinkenhof GmbH)



Badezimmer Damen (Bildrechte: Sprinkenhof GmbH)



Badezimmer Herren (Bildrechte: Sprinkenhof GmbH)



Fotos große Einheit



Raum groß (Bildrechte: Sprinkenhof GmbH)



Raum mit Lichtkuppel (Bildrechte: Sprinkenhof GmbH)



Raum (Bildrechte: Sprinkenhof GmbH)



Raum (Bildrechte: Sprinkenhof GmbH)



Kontakt

Zögern Sie nicht, uns anzusprechen!
Wir stehen bei Fragen gern zur Verfügung.

Ihre Ansprechpartnerin

Anna-Maria Borgs
Burchardstraße 8
20095 Hamburg
Fon 040 / 33 95 4 – 458
E-Mail: anna-maria.borgs@sprinkenhof.de

Die Sprinkenhof GmbH übernimmt keinerlei Gewähr für die Aktualität, Korrektheit, Vollständigkeit oder Qualität der bereitgestellten Informationen. Haftungsansprüche gegen die Sprinkenhof GmbH, welche sich auf Schäden materieller oder ideeller Art beziehen, die durch die Nutzung oder Nichtnutzung der dargebotenen Informationen bzw. durch die Nutzung fehlerhafter und unvollständiger Informationen verursacht wurden, sind grundsätzlich ausgeschlossen, sofern seitens der Sprinkenhof GmbH kein nachweislich vorsätzliches oder grob fahrlässiges Verschulden vorliegt.
Alle Angebote sind freibleibend und unverbindlich. Die Sprinkenhof GmbH behält es sich ausdrücklich vor, Teile der Seiten oder das gesamte Angebot ohne gesonderte Ankündigung zu verändern, zu ergänzen, zu löschen oder die Veröffentlichung zeitweise oder endgültig einzustellen.

