

Kernlager – Karl-Schmidt-Straße

39104 Magdeburg | Buckau



Modernes Wohnen im Denkmalbereich in Buckau



Kernlager – Karl-Schmidt-Straße

39104 Magdeburg | Buckau



Modernes Wohnen im Denkmalbereich in Buckau

Komfortables Wohnen in einem wunderschönen und großen Objekt in Buckau mit Industriecharme. Durch die hohen Decken und die teilweise bodentiefen Fenstern wirken die großen Wohnräume sehr hell und offen. Im Gebäude sollen insgesamt ca. 22 Wohneinheiten mit Tiefgarage entstehen.



Kernlager – Karl-Schmidt-Straße

39104 Magdeburg | Buckau



Lage

Buckau ist nicht weit entfernt von der Innenstadt. Das Objekt ist schnell mit dem Auto oder der Straßenbahn zu erreichen. Das Gebäude ist nur 3 Minuten von der nächsten Straßen- und Bushaltstelle entfernt. Man kann das Elbufer, den Mückenwirt und den Klosterbergergarten fußläufig in 5 Minuten erreichen.



Kernlager – Karl-Schmidt-Straße

39104 Magdeburg | Buckau



Objektdaten

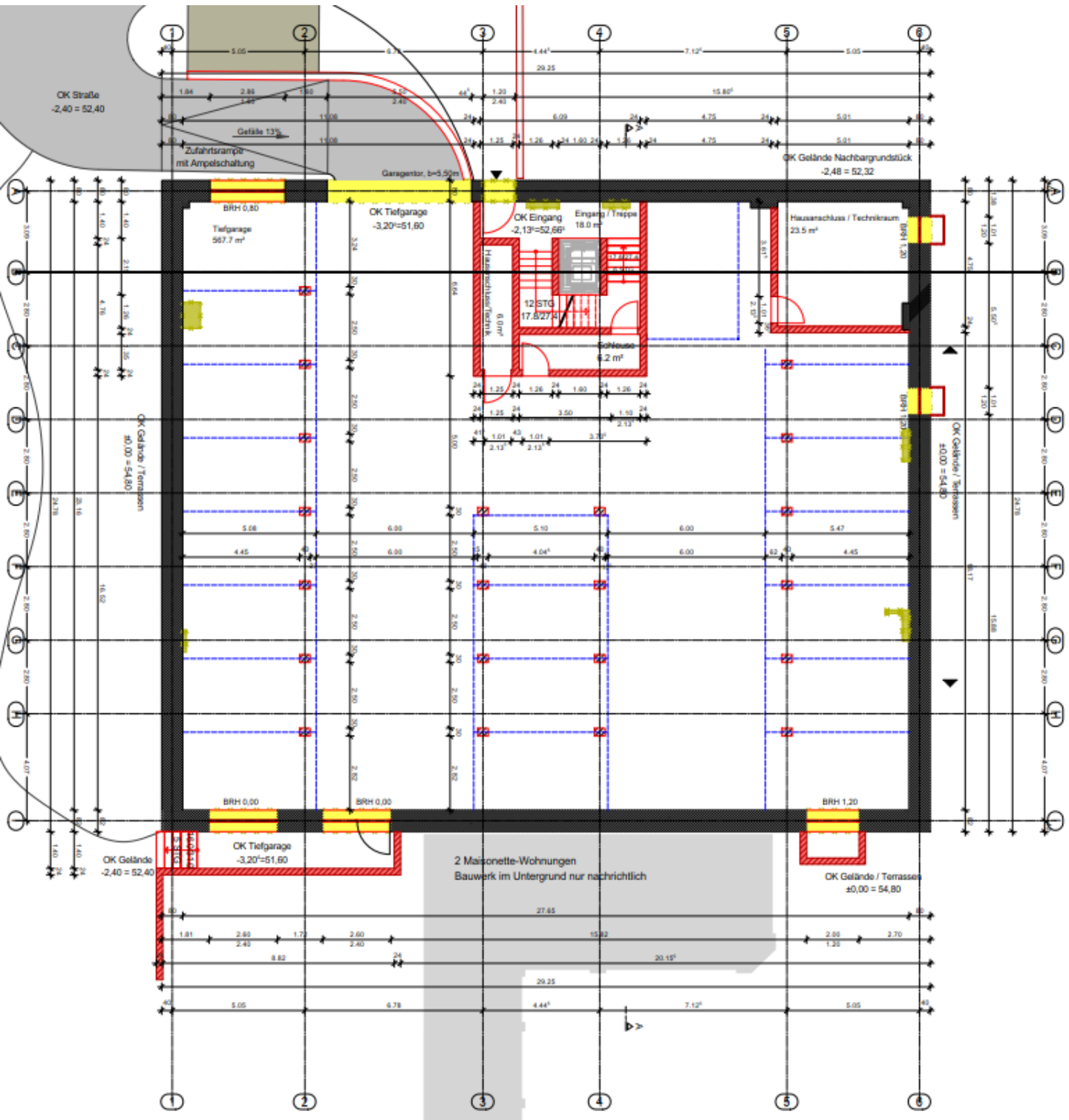
Objektart	Mehrfamilienhaus
Wohnfläche	2.262,00 qm
Nutzfläche	3.143,00 qm
Grundstück	1.398,00 qm
Etagen	3
Flur	440
Flurstück	10493
Baujahr	ca. 1900



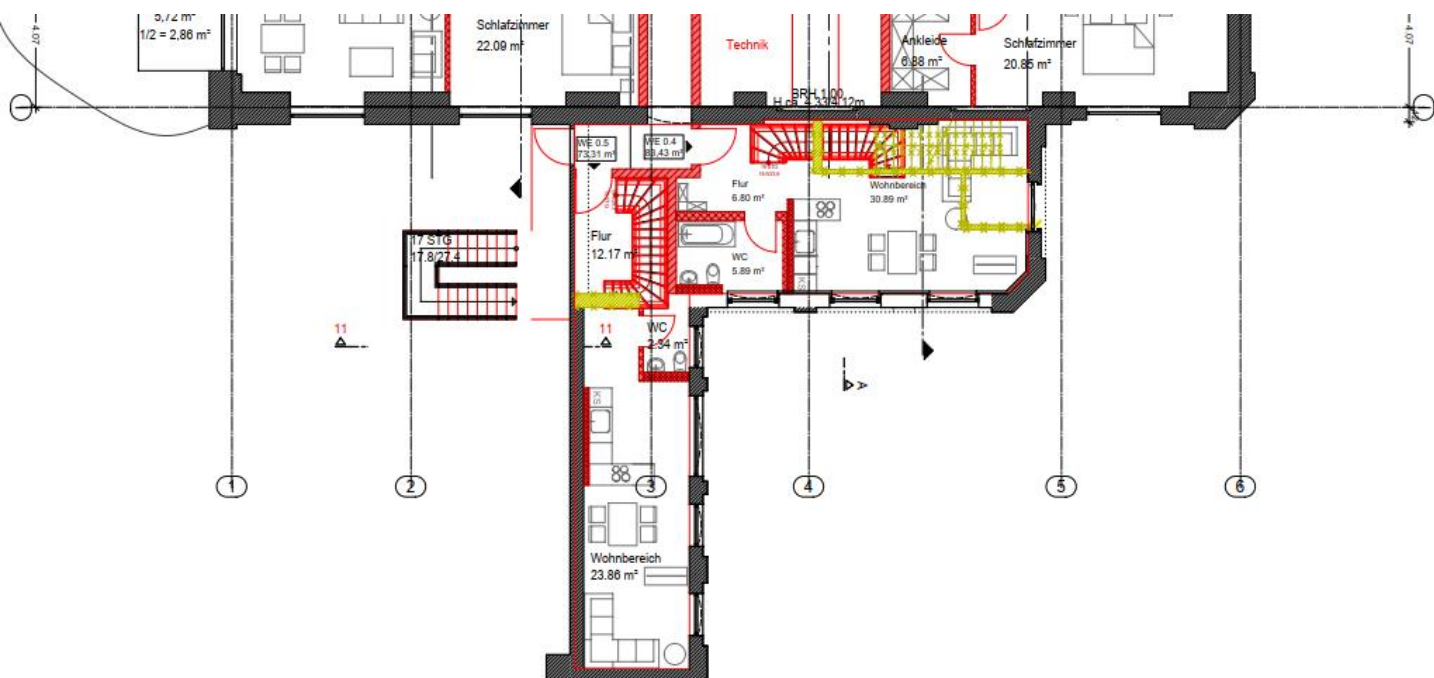
Liegenschaftskarte



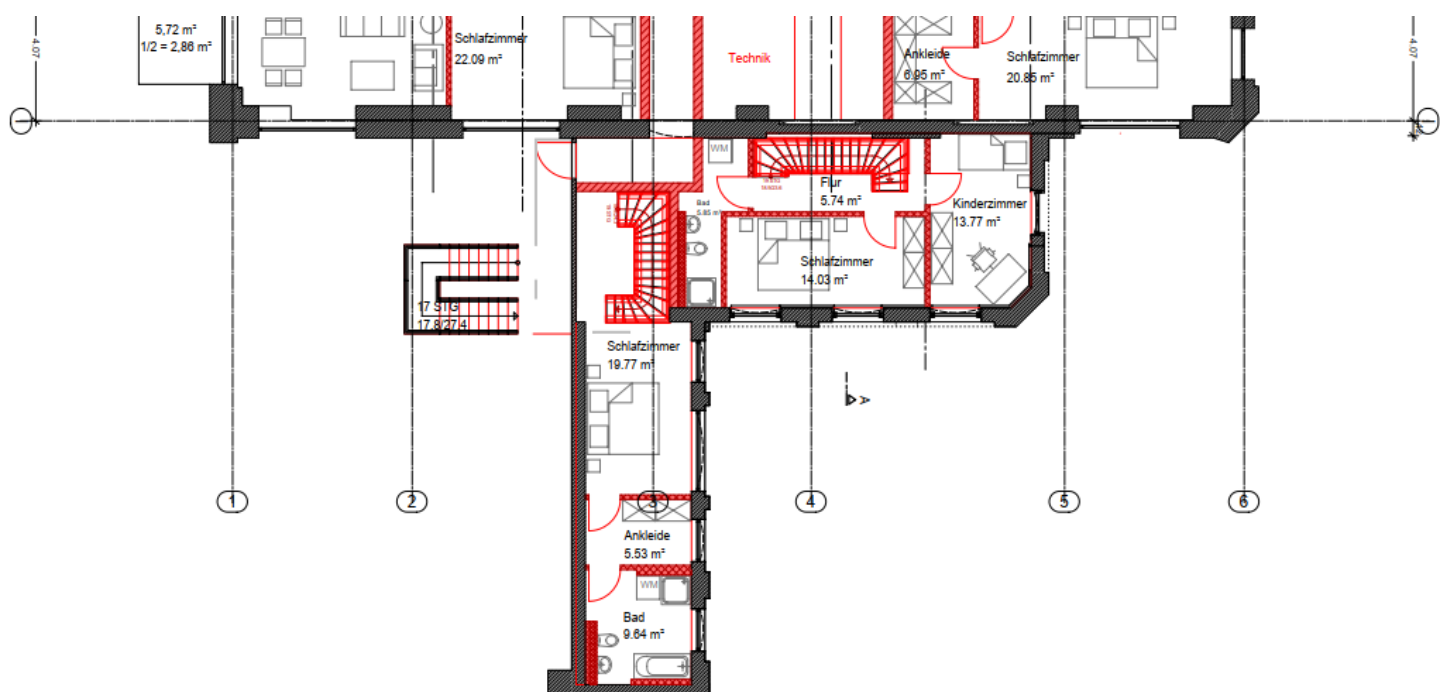
Grundriss Kellergeschoss - Entwurf



Grundriss Erdgeschoss Bauteil B - Entwurf



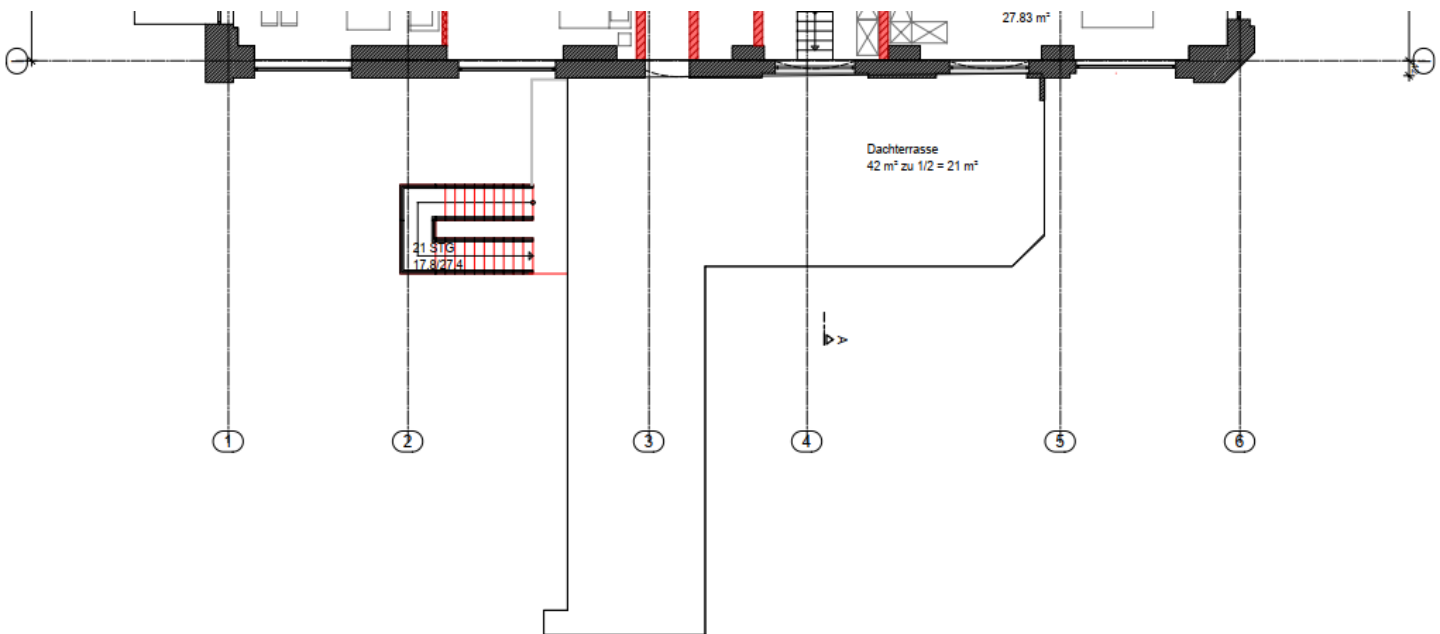
Grundriss 1. Obergeschoss Bauteil B - Entwurf



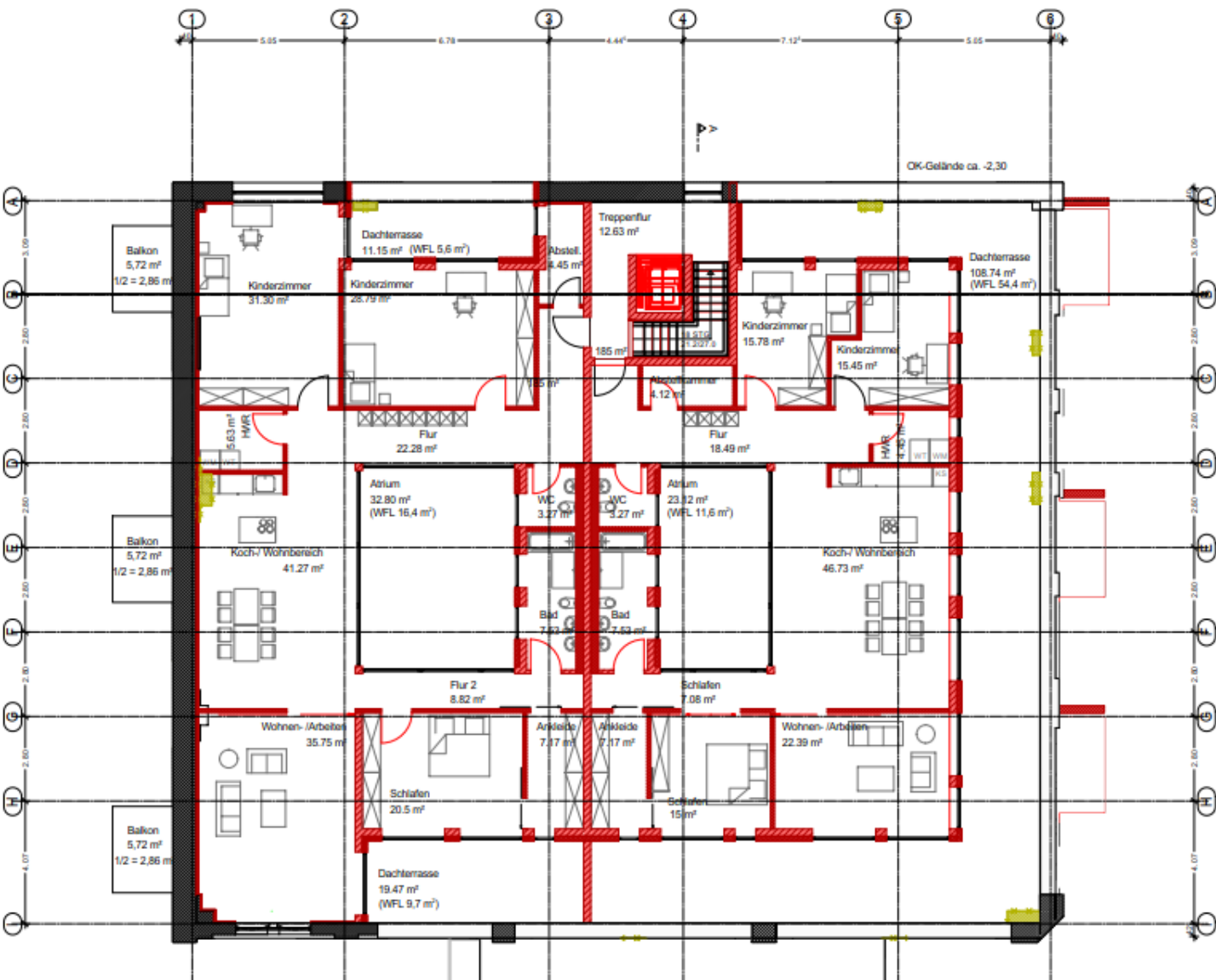
Grundriss 2. Obergeschoss Bauteil A - Entwurf



Grundriss 2. Obergeschoss Bauteil B - Entwurf



Grundriss Dachgeschoss Bauteil A - Entwurf

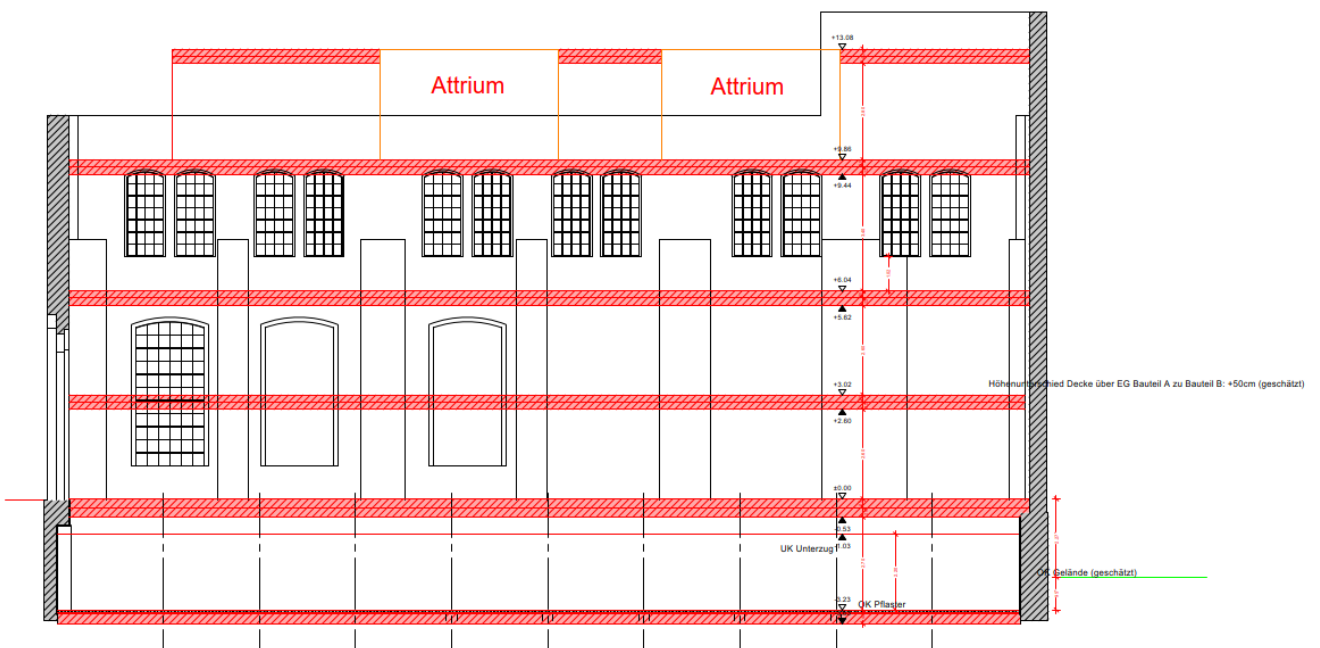
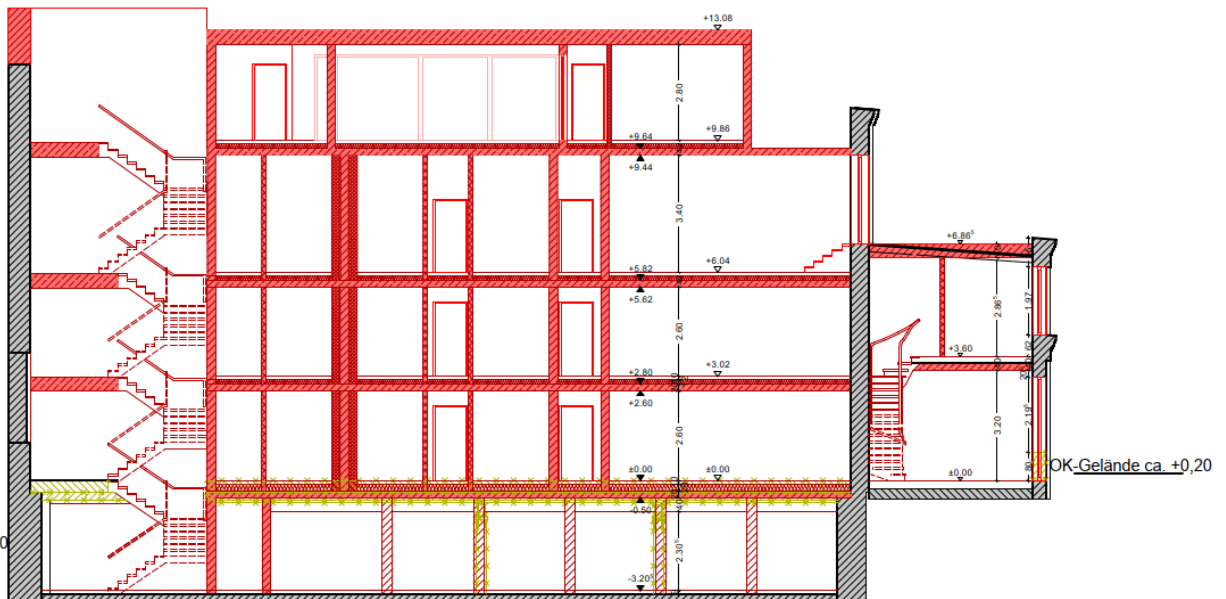


Ansichten Ost und West



Schnitte A-A und B-B

Schnitt A-A



Kernlager – Karl-Schmidt-Straße

39104 Magdeburg | Buckau

Bestandsbilder Bauteil A - Keller

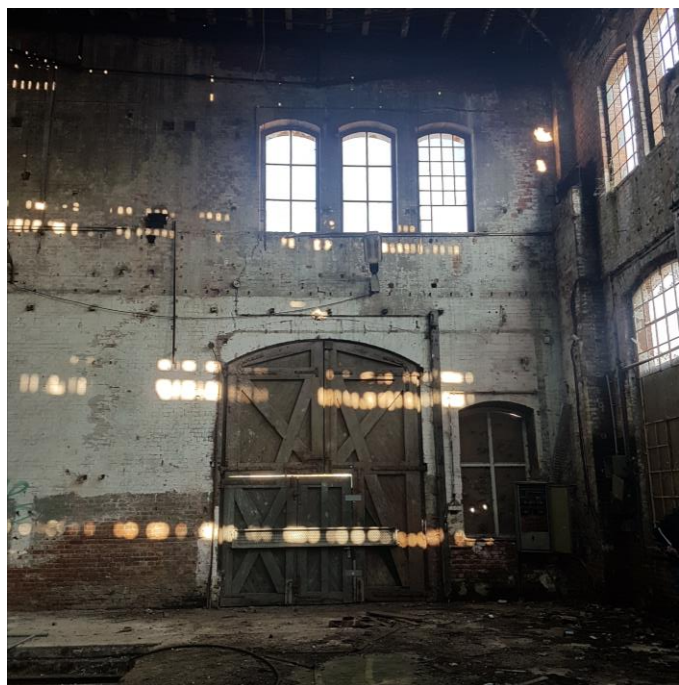


Kernlager – Karl-Schmidt-Straße

39104 Magdeburg | Buckau



Bestandsbilder Bauteil A



Kernlager – Karl-Schmidt-Straße

39104 Magdeburg | Buckau



Bestandsbilder Bauteil B

