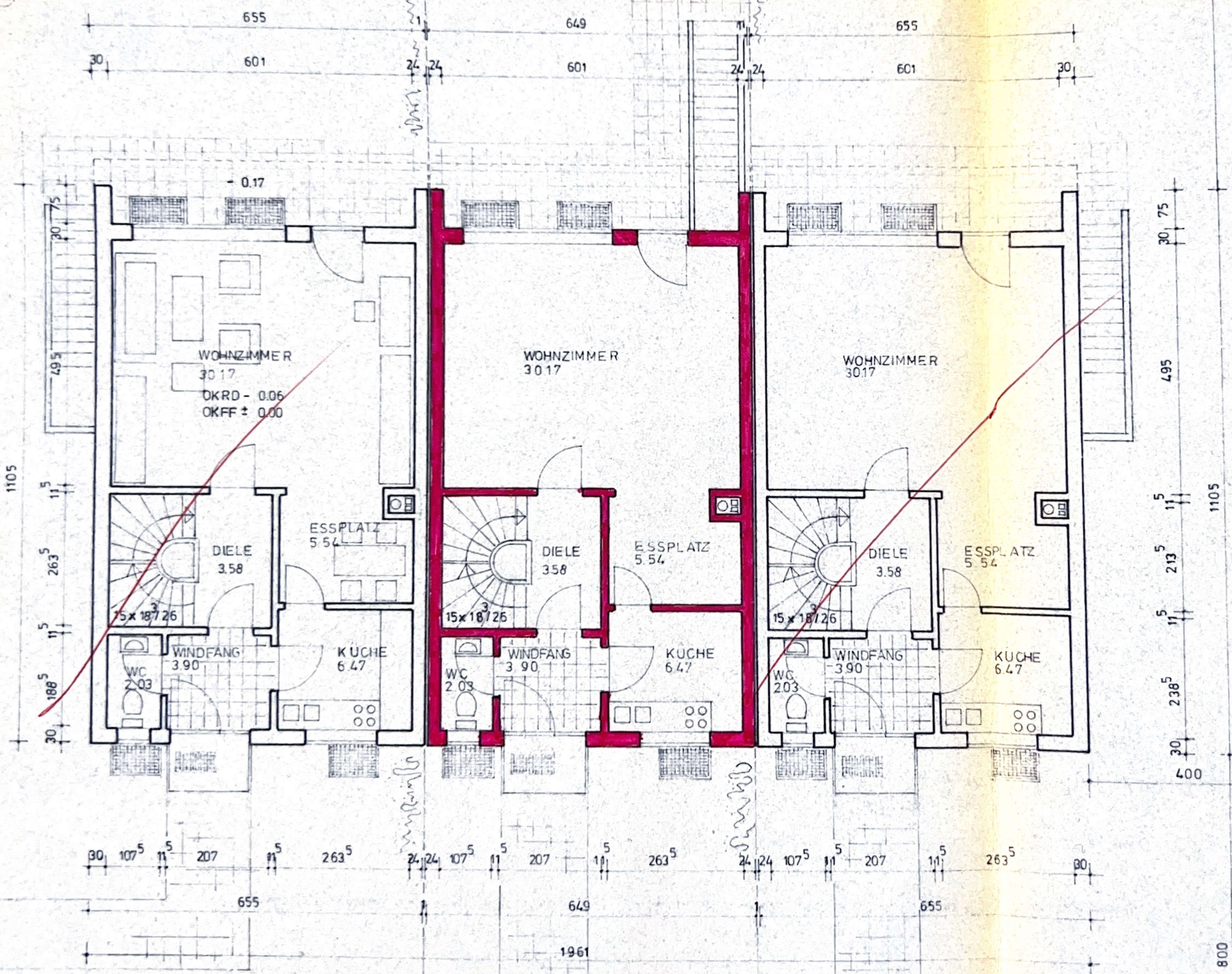


15

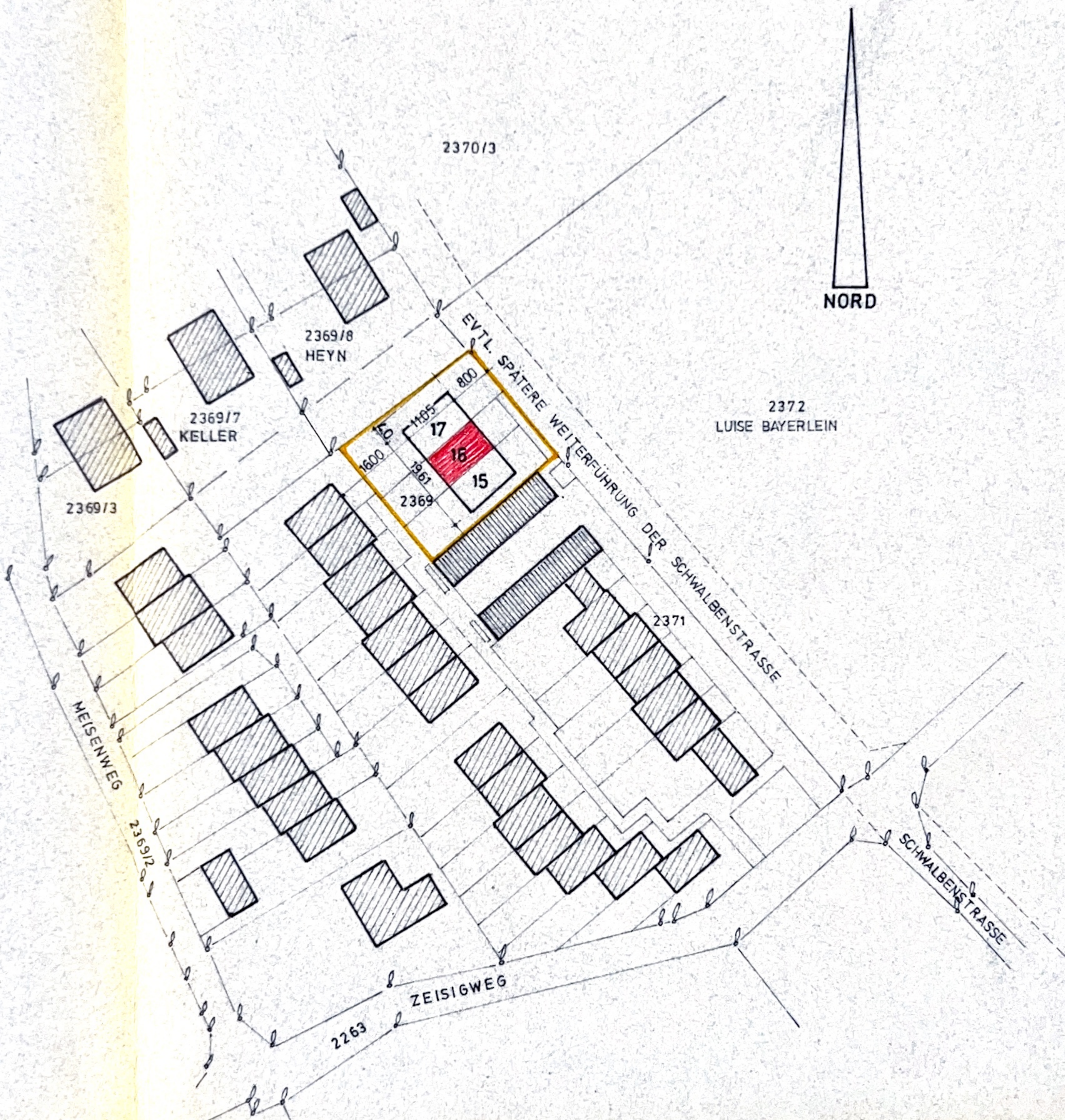
16

17

1600

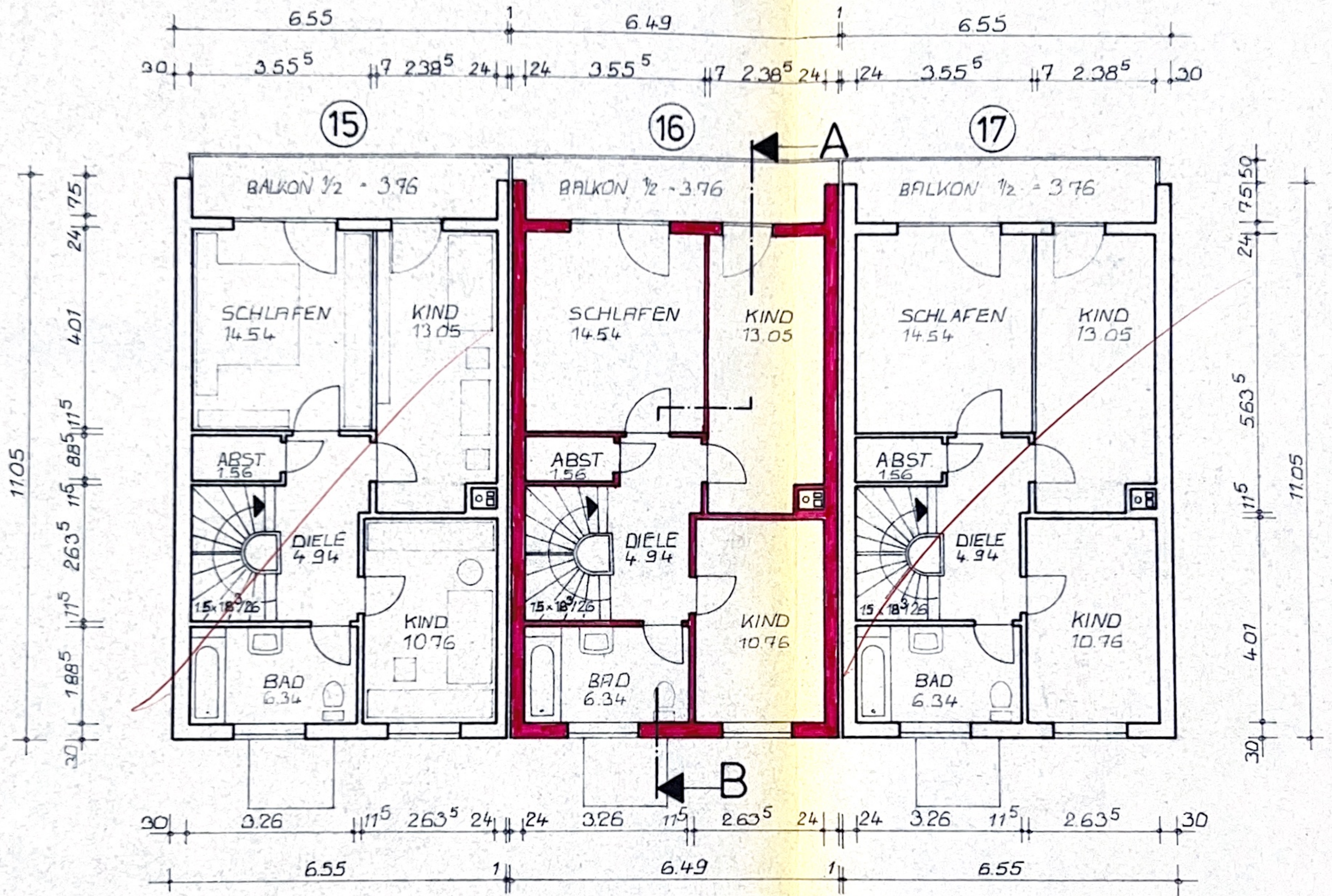


800



LAGEPLAN

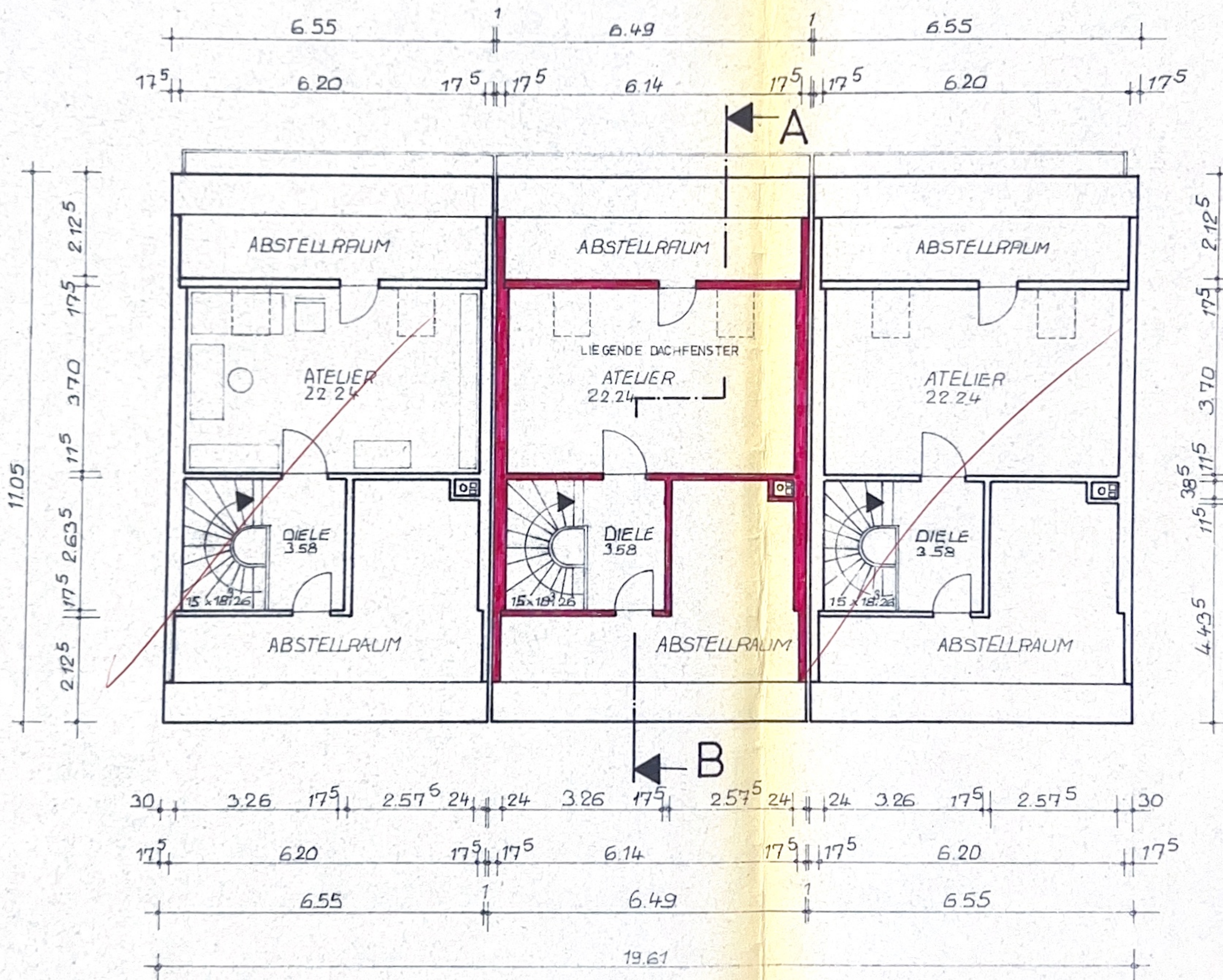
M. 1:1000



1. OBERGESCHOSS

schallschutz nach DIN 4109, Wärmeschutz nach DIN 4108 ist zu beachten

Für die Kamine, Feuerstätten, Heizräume, Brennstofflagerräume, Rauchrohrführungen ist die Feuerungsanlagen - Verordnung in der Fassung vom 21. 8. 1969 und DIN 18160 zu beachten.

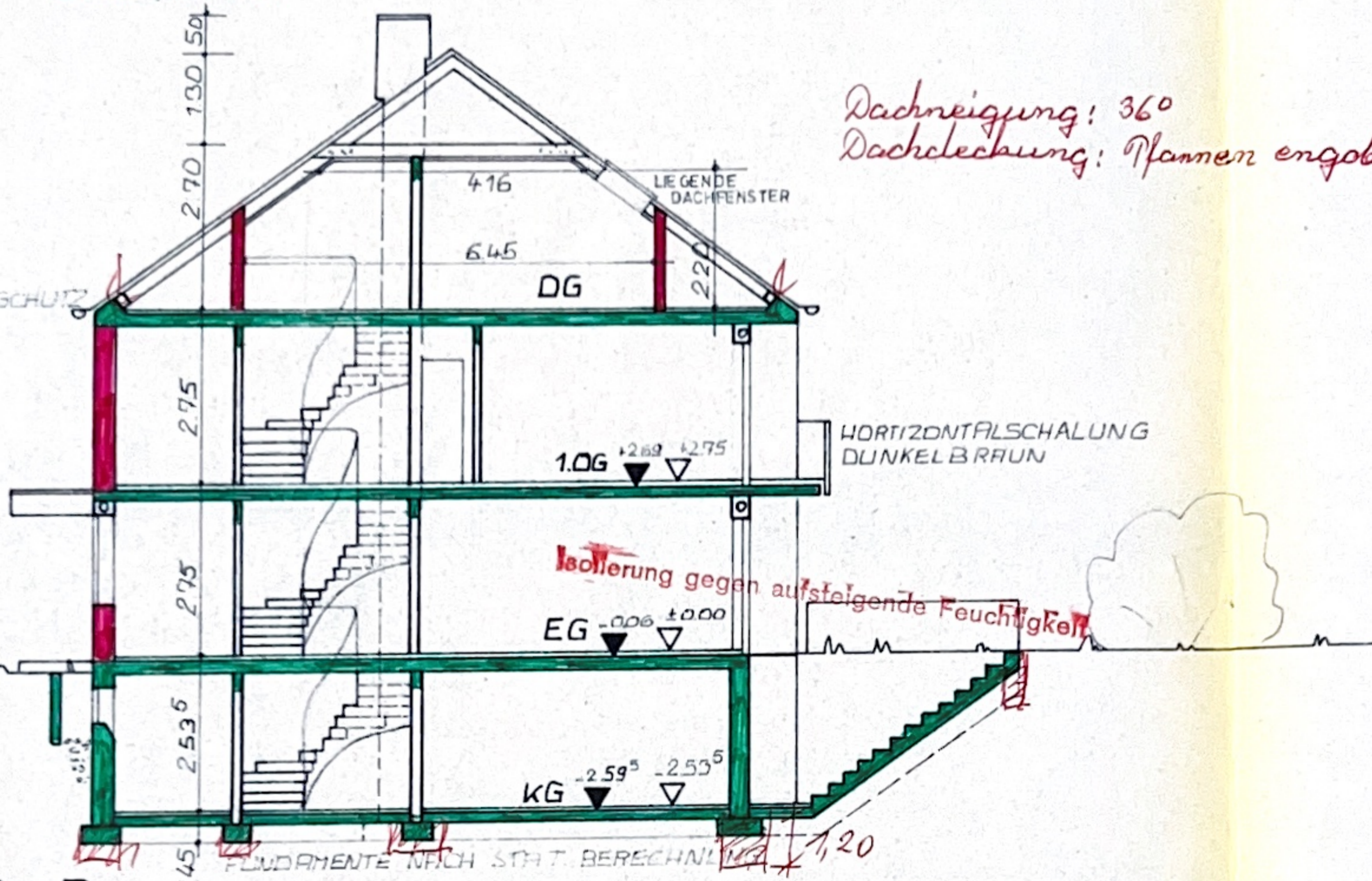


DACHGESCHOSS

Bau- und Konstruktionsteile sind nach der beiliegenden ~~geprüften~~ statischen Berechnung auszuführen.

Der Dachstuhl ist mit der Massivdecke ausreichend zu verankern.

WÄRME UND SCHALLSCHUTZ
DIN 4108+4109



Dachneigung: 36°
Dachdeckung: Pfannen engob.!

SCHNITT A-B

Fundamente bis tragfähigen frostfreien Boden führen

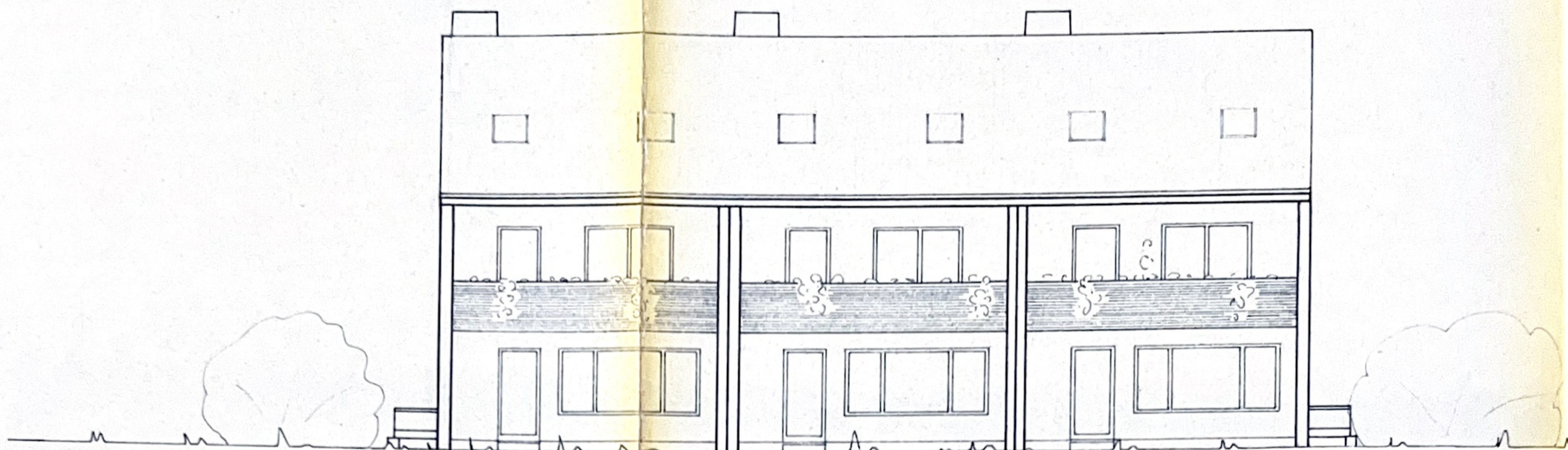
FALZPFANNEN $\alpha = 36^\circ$
SPARRENDACHSTUHL
SIEHE STAT. BERECHNUNG

AUSBAU
50 MM MINERALWOLLPLATTEN +
SCHALUNG OD. GIPSKARTONPLATTEN
ESTRICH ÜBER MINERALWOLLEISOLIERUNG
MAUERWERK: 15 CM GASBETON

DECKEN
ST. BET. MASSIVPLATTEN NACH
STAT. BERECHNUNG

MAUERWERK
AUSSEN HLZ 12/150
KOMMUN. U. INNENWÄNDE
KSL 1.8/150 ODER BET. HOHLBLOCK

KELLERUMFASSUNG B 160 ODER BET.
HOHLBLOCK MIT GLATTSTRICH MG II
STAMPBETPLATTE + ESTRICH
STREIFENFUNDAMENTE B 120



ANSICHT SÜDWESTEN



ANSICHT NORDOSTEN