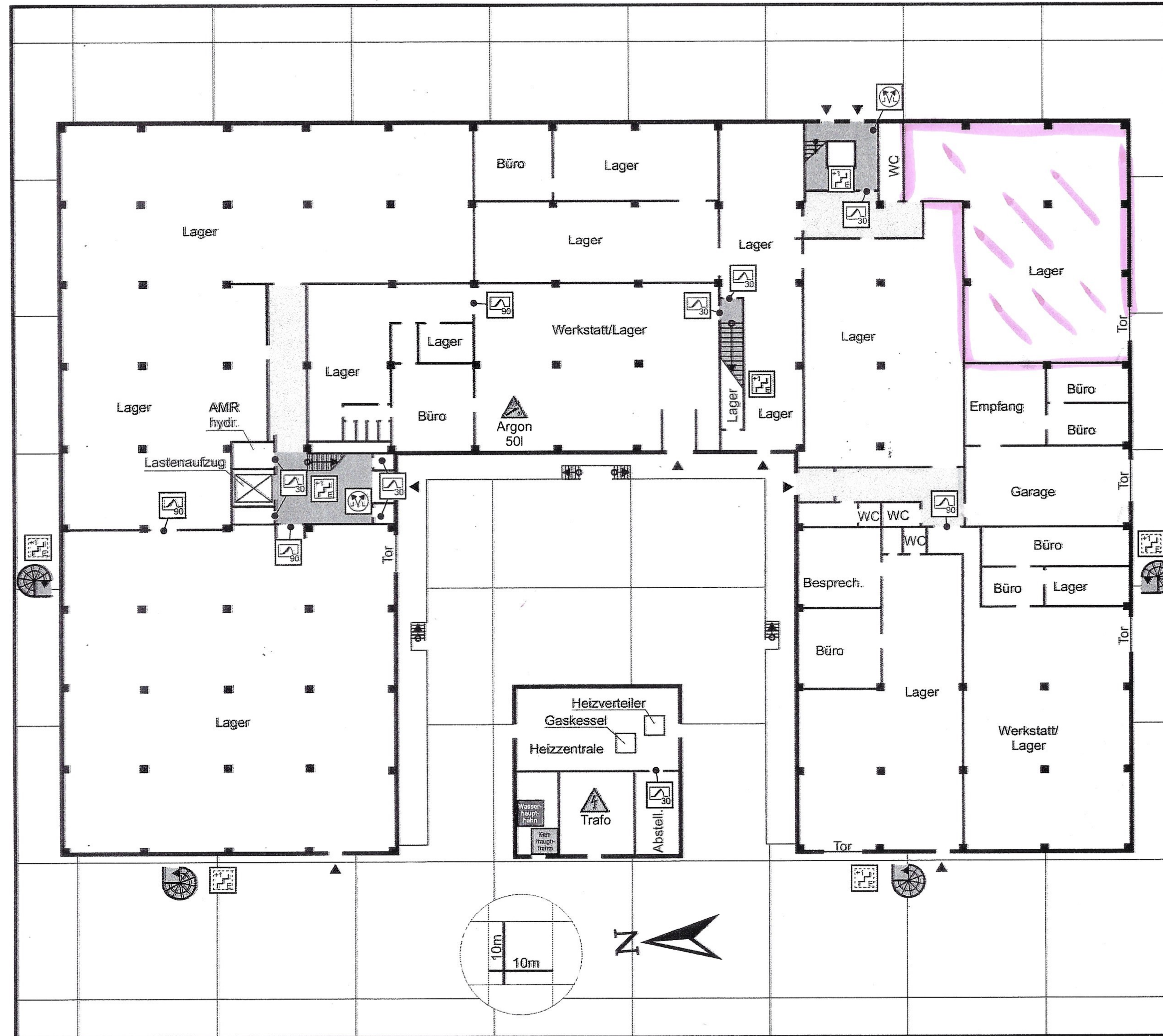


Legende

- ▶ Gebäudeeingang
- Treppenraum; mit brandschutztechnisch bemessener baulicher Abtrennung
- Treppe; ohne brandschutztechnisch bemessene bauliche Abtrennung
- Feuerschutztür
- Rauch- und Wärmeabzugs-einrichtung, Bedienstelle
- Hinweis auf Wasserhauptahn
- Hinweis auf Gashauptahn
- Warnung vor elektrischer Spannung
- Warnung vor Gasflaschen
- AMR Aufzugmaschinenraum
- vertikaler Rettungsweg/ Treppenraum
- horizontaler Rettungsweg/ Flure



GESCHOSSPLAN
 Lager- und Bürogebäude
 Modellbauwelt
 Erdgeschoss (E) / E+1

Ersteller: BSB/KE		Stand: 26.02.2019
PN:1410		Blatt-Nr.: 3