

Ihr persönlicher Ansprechpartner

CAPERA Immobilien Service GmbH NL
Neu-Isenburg
Dornhofstraße 100
63263 Neu-Isenburg

Frau Patricia Köhler
p.koehler@capera-immobilien.de



Großzügige und exklusive 2 Zimmer-Wohnung mit Terrasse und EBK

Objektdetails

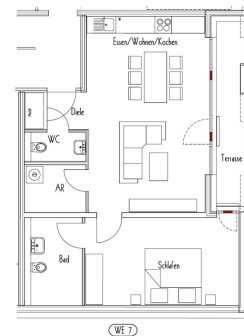
Objekt:	54294 Trier, Charles-Mannay-Straße 43
Objekt-Nr.:	18030-209
Nettokaltmiete:	970,00 €
Nebenkosten:	131,00 €
Heizkosten:	104,00 €
Gesamtmiете:	1205,00 €

Weitere Details

Wohnungstyp:	2-Zimmer Wohnung
Wohnfläche:	ca. 67 m²
Bezugsfrei ab:	nach Vereinbarung
Baujahr:	2022
Zimmeranzahl:	2
Dachgeschoß:	Nein
Aufzug:	Ja
Balkon / Terrasse:	Ja
Einbauküche:	Ja
Gäste WC:	Ja
Möbliert:	Nein



Wohnzimmer Muster



Grundriss



Wohnbereich mit Küche - Muster

Ihr persönlicher Ansprechpartner

CAPERA Immobilien Service GmbH NL
Neu-Isenburg
Dornhofstraße 100
63263 Neu-Isenburg
Frau Patricia Köhler
p.koehler@capera-immobilien.de



Objektbeschreibung

Mit 94 Wohnungen und 113 Stellplätzen entstand in Castelnau einer beliebten Wohngegend in Trier, das moderne Wohnprojekt. Das Gebäude wurde nach dem Kfz-55 Standard errichtet. In Verbindung mit dem eingesetzten Blockheizkraftwerk ist das Gebäude besonders energieeffizient. Insgesamt stehen 3 Baufelder mit 1- bis 5-Zimmerwohnungen zur Vermietung bereit.

Die großzügigen Grundrisse, lichtdurchflutete Wohnungen und eine gehobene Ausstattung sind die optimalen Voraussetzungen für ein perfektes Zuhause.

Ausstattung

Die helle und großzügige 2-Zimmerwohnung verfügt über eine tolle Ausstattung. Die Wohnräume sowie der Eingangsbereich sind mit einem hochwertigen Parkettboden versehen. Der helle Wohnbereich verfügt über eine große Fensterfront. Der große Balkon lädt zum Verweilen ein.

Der Eingangsbereich der Wohnung ist großzügig gestaltet. Von diesem gehen Wohn- und Schlafzimmer sowie auch das Badezimmer ab.

Die sandfarbenen Boden- und hellen Wandfliesen, der Handtuchheizkörper sowie die modernen Sanitärgegenstände runden das Bild des großzügigen Bades mit Dusche ab.

Für ein besonders angenehmes Raumklima sorgt die vorhandene Fußbodenheizung. Sie verleiht der Wohnung in der kalten Jahreszeit eine angenehme Raumtemperatur.

Die Tiefgarage bietet eine ausreichende Anzahl an Stellplätzen. Hier kann optional ein Stellplatz für monatlich 100,00 € angemietet werden. Auch Außenstellplätze sind ausreichend vorhanden. Ein Außenstellplatz kann für monatlich 60,00 € angemietet werden.



Schlafzimmer - Muster



Badezimmer - Muster



Eingangsbereich - Muster

Ihr persönlicher Ansprechpartner

CAPERA Immobilien Service GmbH NL
Neu-Isenburg
Dornhofstraße 100
63263 Neu-Isenburg

Frau Patricia Köhler
p.koehler@capera-immobilien.de



Lage und Infrastruktur

Das Objekt liegt im Stadtteil Trier-Feyen/Weismark, welcher wegen seiner zentralen, aber dennoch ruhigen Lage und seiner guten Infrastruktur zu den beliebtesten Stadtteilen Triers zählt. Zahlreiche Angebote zur Naherholung machen das Wohnen hier liebenswert. Beispielsweise das beliebte Freibad Süd, der Mattheiser Weiher, das Naturschutzgebiet Mattheiser Wald laden zum Verweilen ein. Spiel- und Bolzplätze sind in näherer Umgebung zu finden. Ein lebhaftes kulturelles Vereinsleben trägt zusätzlich zur Attraktivität der Stadt bei.

Bekleidungsgeschäfte, Bäckereien, Apotheken, Friseure und alle weiteren Geschäfte des täglichen Bedarfs sind in unmittelbarer Nähe zu erreichen.

Durch den funktionierenden Nahverkehr wird eine gute Anbindung an umliegende Städte geboten. So sind Sie in ca. 15 min. in der Innenstadt. Die Autobahnanschlüsse zur A602, A64 sowie A1 befinden sich in der Nähe.



Küche - Muster

Sonstiges

Um ein Besichtigungstermin zu vereinbaren, versenden Sie bitte eine Anfrage per Mail. In Kürze vereinbaren wir mit Ihnen einen Termin.

Sie haben Fragen, welche dieses Exposé nicht beantworten kann?
Gerne stehen wir Ihnen unter den angegebenen Kontaktdaten zur Verfügung.