

Maisonette Wohnung
mit hervorragender
Zonierung, gusseiserner
historischer Stütze und
außergewöhnlichem
privaten
Außenbereich.

Terrasse
Gäste-WC



KLOSTERKELLER

Historie neu komponiert

WOHNUNG Nr. 06

Altbau

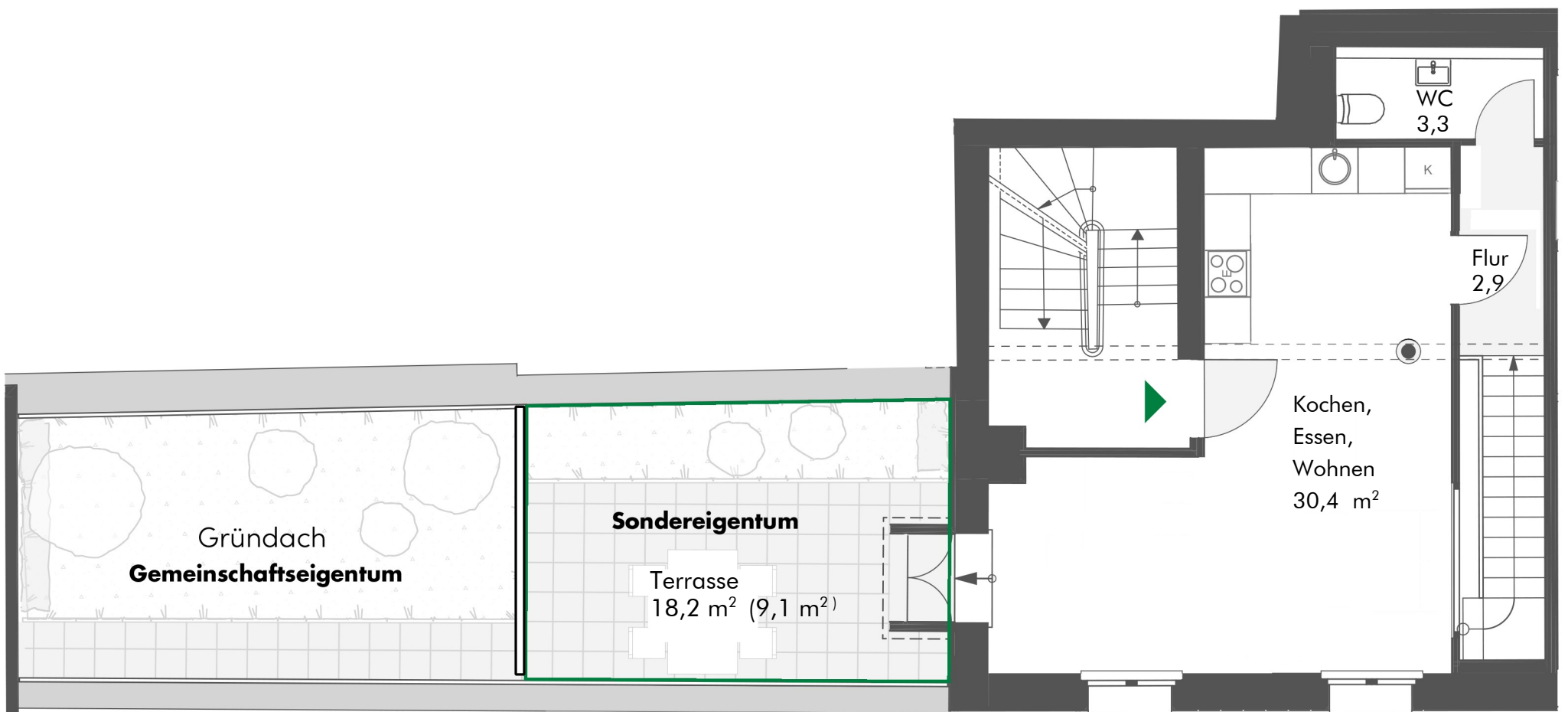
Erd- und Obergeschoss

Wohnfläche ca. 77,3 m²

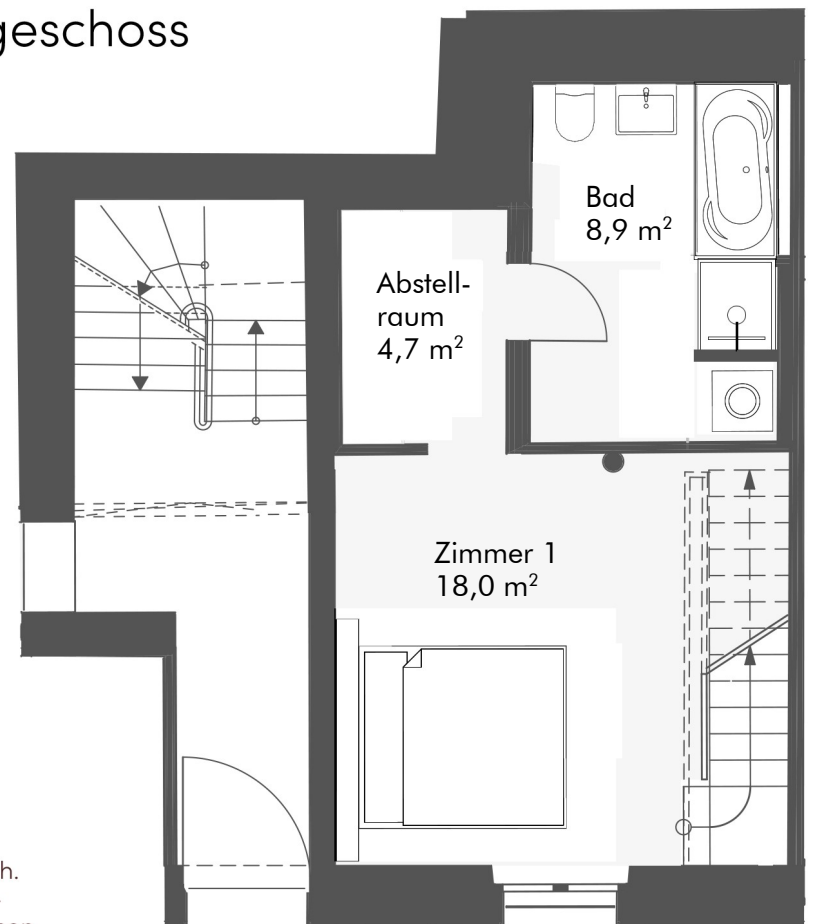
Terrasse ca. 18,2 m²

(angerechnet ca. 9,1 m²)

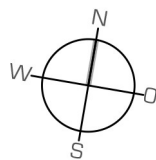
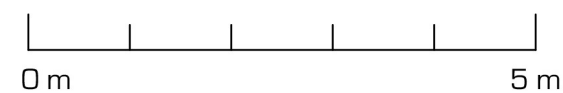
2 Zimmer



Obergeschoss



Hochparterre



Legende:

- Wohnungseingang
- Treppe/Stufen
- Abgehängte Decke
- Schiebetür
- Dachflächenfenster

Stand: 24.07.2025

Vorbehaltlicher Änderungen aufgrund der laufenden Ausführungsplanung!
Die Dimensionierung der Schächte kann noch variieren, die Größenangaben sind daher noch unverbindlich.
Terrassen, Balkone, Loggien wurden mit 50% der Grundfläche in der Wohnfläche eingerechnet. Flächenangaben sind unverbindlich. Änderungen wegen denkmalschutzrechtlicher Auflagen, technischer Erfordernissen oder gestalterischer Weiterentwicklungen sind vorbehalten. Grundrisse und Flächenberechnungen bzw. Planvermessungen können sich in der Genehmigungsphase als auch in der Baurealisierungsphase bis zur endgültigen Übergabe an den Erwerber noch verändern und sind daher zunächst unverbindlich.
Alle Angaben beruhen auf Vorgaben vom Verkäufer.

Alle Kaufpreise verstehen sich zzgl. einer Maklercourtage von 3,57 % inkl. gesetzl. MwSt. für den Käufer

Exklusivvertrieb: info@welthausliving.com +49 163 249 74 22 oder +49 173 947 26 20



Ein Projekt von **glockenweiß**