

# GEWERBEFLÄCHE ZU VERMIETEN

Möllendorffstraße 54 - 10367 Berlin



Süd Ansicht

# [GEWERBEFLÄCHE]

mit Backsteincharme

Entdecken Sie unsere attraktiven Gewerbeflächen im historischen Backsteingebäude im pulsierenden Stadtteil Berlin-Lichtenberg.

Diese einzigartigen Räumlichkeiten bieten eine perfekte Kombination aus industriellem Charme und modernem Komfort. Ideal für kreative Unternehmen, Büros oder soziale Institutionen, bieten unsere Flächen flexible Nutzungsmöglichkeiten in einer lebendigen und gut erreichbaren Umgebung.

Sichern Sie sich jetzt Ihren Platz in diesem inspirierenden Ambiente und profitieren Sie von der hervorragenden Infrastruktur und Anbindung dieses aufstrebenden Stadtteils.



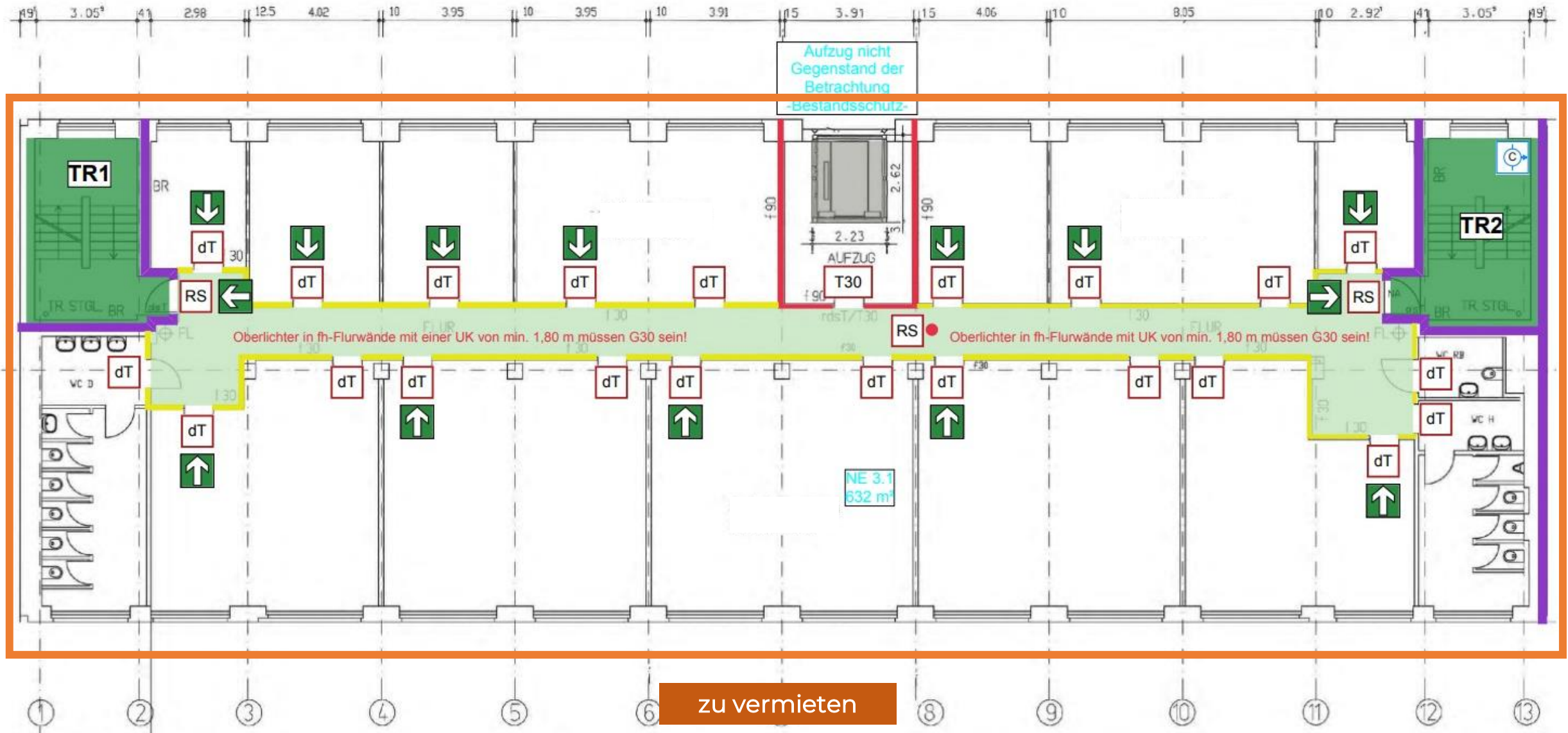


## Details zum [OBJEKT]

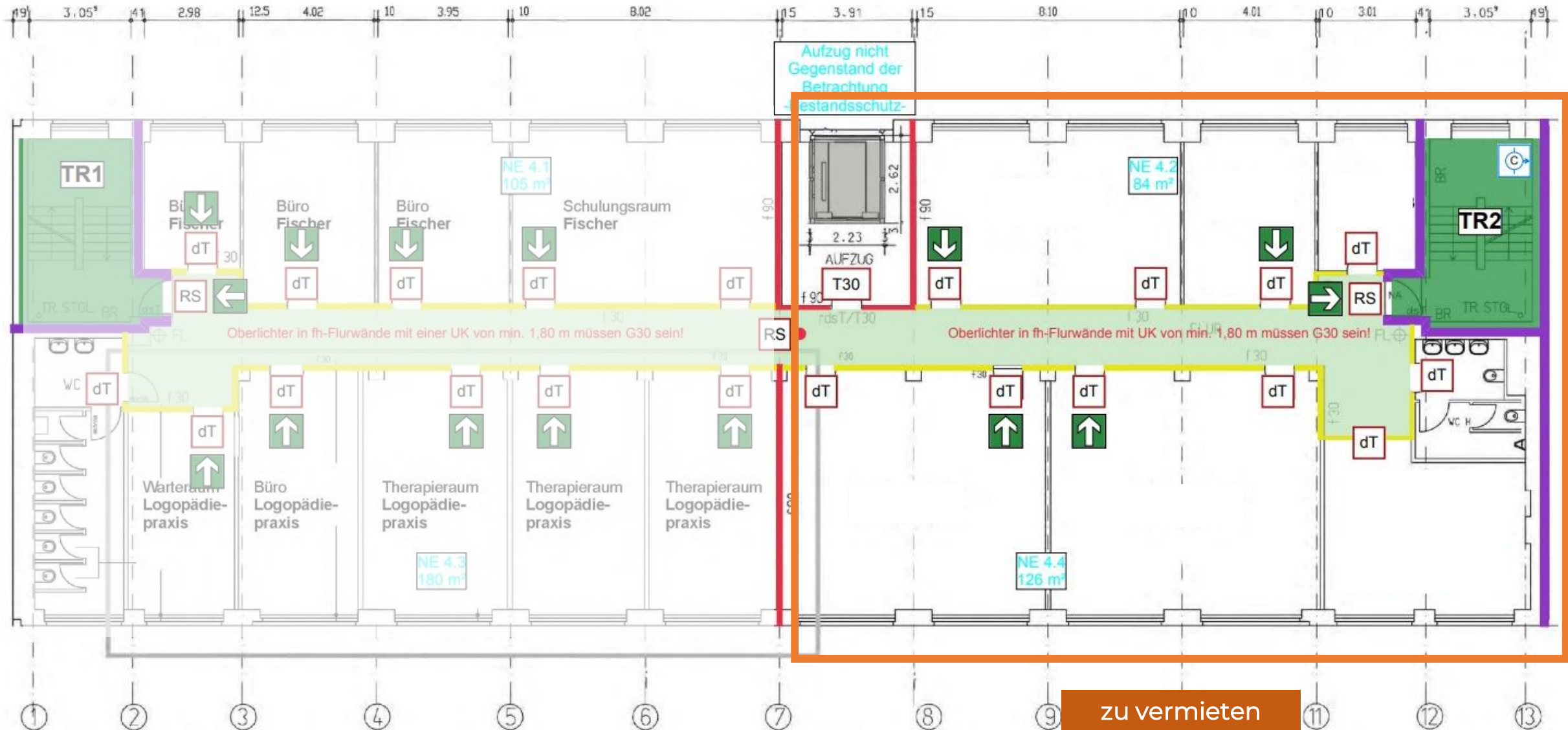
- Baujahr: 1910
- Gesamtmietfläche: ab 150 m<sup>2</sup> bis 838 m<sup>2</sup>
- Mietfläche 3. OG: 560 m<sup>2</sup>
- Mietfläche 4. OG: 278 m<sup>2</sup>
- Mietpreis pro m<sup>2</sup>: 11,00 €
- BK: 1,80 € pro m<sup>2</sup>
- HK: 1,00 € pro m<sup>2</sup> (Fernwärme)
- Fahrstuhl: vorhanden
- Stellplätze: 60,00 € pro Stellplatz



# [GRUNDRISS 3.OG]



# [GRUNDRISS 4.OG]



zu vermieten

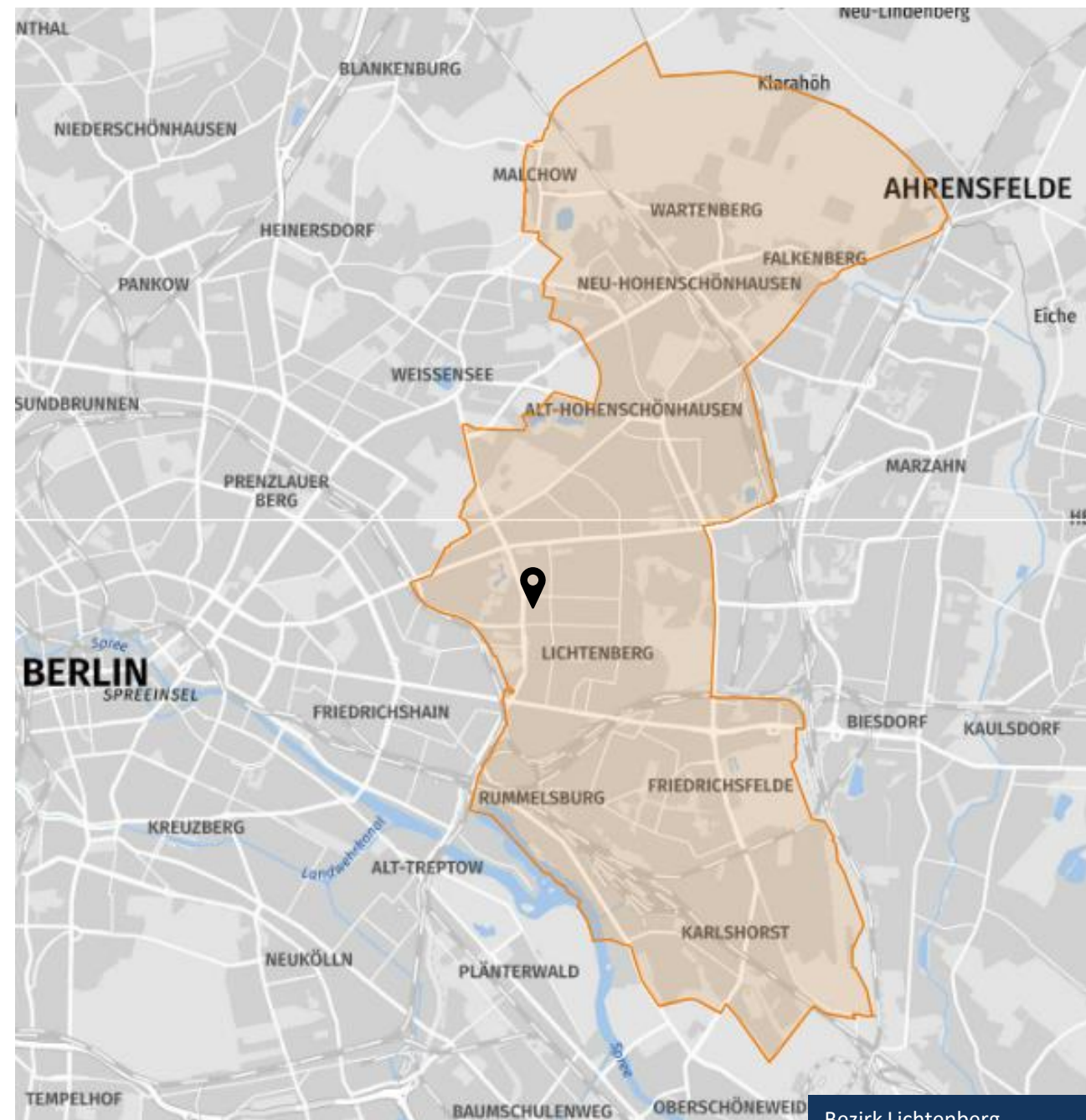
# Die [MAKROLAGE]

## Lichtenberg

Lichtenberg liegt im Osten Berlins, zwischen Friedrichshain und Friedrichsfelde und ist einer der grünsten Bezirke Berlins mit baumgesäumten Straßen, kleinen Grünflächen, aber auch großen Parkanlagen wie dem Landschaftspark Herzberge, dem Schloss Friedrichsfelde im Tierpark Berlin und natürlich der Rummelsburger Bucht.

Der Bezirk hat sich über die Jahre als attraktiver Gewerbestandort etabliert. Die günstige Lage, nahe dem Stadtzentrum und mit exzellenter Verkehrsanbindung, ermöglicht Unternehmen eine optimale Erreichbarkeit sowohl für Kunden als auch für Mitarbeiter.

Die stetige Entwicklung und Investitionen in den Bezirk machen Lichtenberg zu einem vielversprechenden Standort für zukunftsorientierte Unternehmen.





# Die [MIKROLAGE]

## Möllendorffstraße

Entlang der Möllendorffstraße gibt es zahlreiche Geschäfte, Restaurants und Dienstleistungsunternehmen. Verschiedene kulturelle Einrichtungen, darunter Bibliotheken und kleine Theater, tragen zur kulturellen Vielfalt des Bezirks bei.

## Anbindung

Das Objekt ist gut an den öffentlichen Nahverkehr angebunden, mit mehreren S- und U-Bahn-Linien, die den Bezirk mit dem Rest Berlins verbinden.

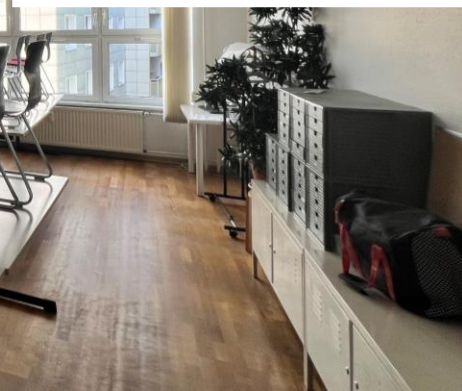
In der Nähe befindet sich der S-Bahnhof Landsberger Allee, der von den Linien S41, S42, S8, und S85 bedient wird.

Die nächstgelegene U-Bahn-Station ist Frankfurter Allee (Linie U5).

Mehrere Straßenbahnlinien verlaufen entlang oder kreuzen die Möllendorffstraße, darunter die Linien M8, M13, und 16.



# [Räumlichkeiten 3.OG]



# [Räumlichkeiten 4.OG]



Ihre

**[ANSPRECHPARTNERIN]**

**Marthina Koerfer**

*Eigentümerin*

Mobil: +49 176 30 90 600

E-Mail: [koerfermarthina@gmail.com](mailto:koerfermarthina@gmail.com)