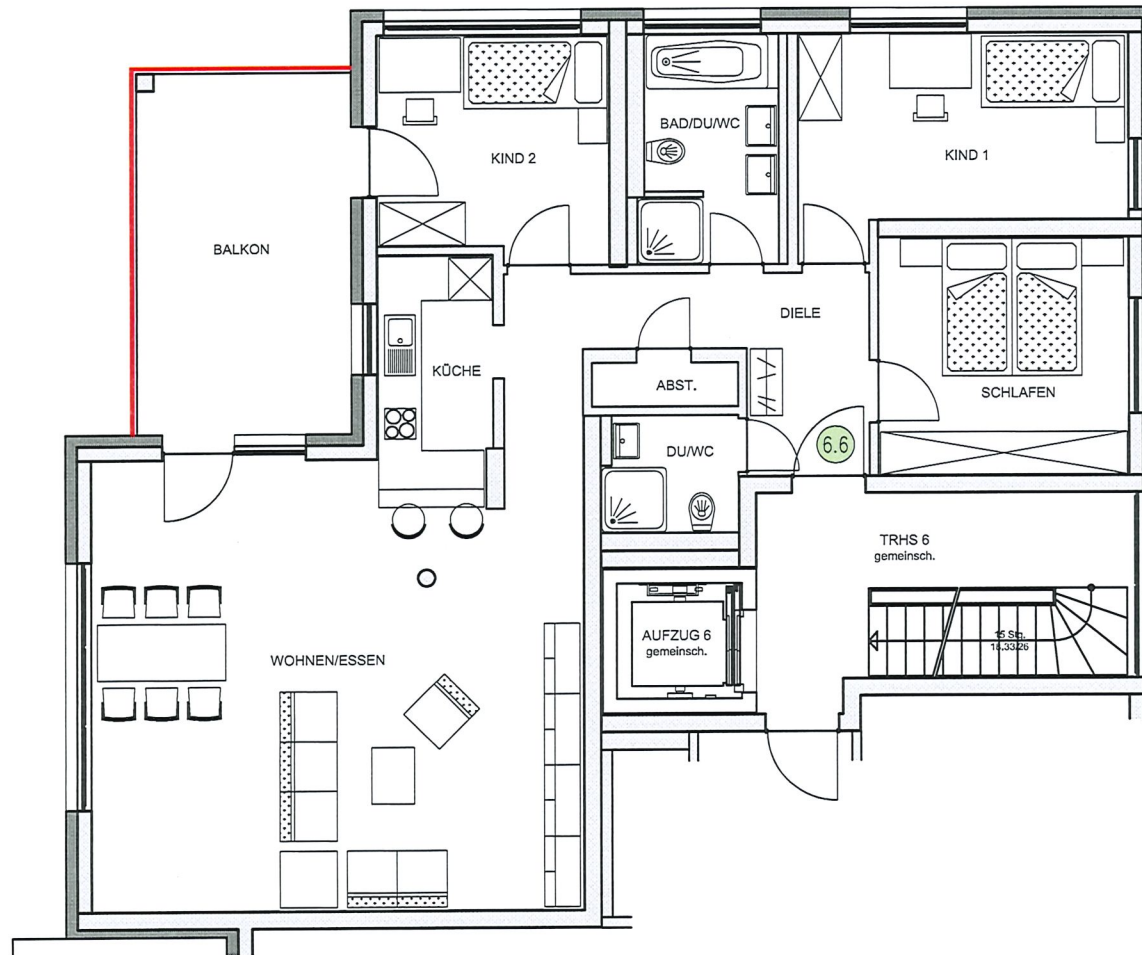


3.OG , Haus 6 , Whg. 6.6
4,5 Zimmer Wohnung

KUNSTHALLE

Wohnen in einmaliger Lage in der Innenstadt



Dieser Grundriss ist eine unverbindliche Illustration und die eingezeichnete Möblierung ein Gestaltungsvorschlag.

Lageplanskizze
Übersichtsplan

