



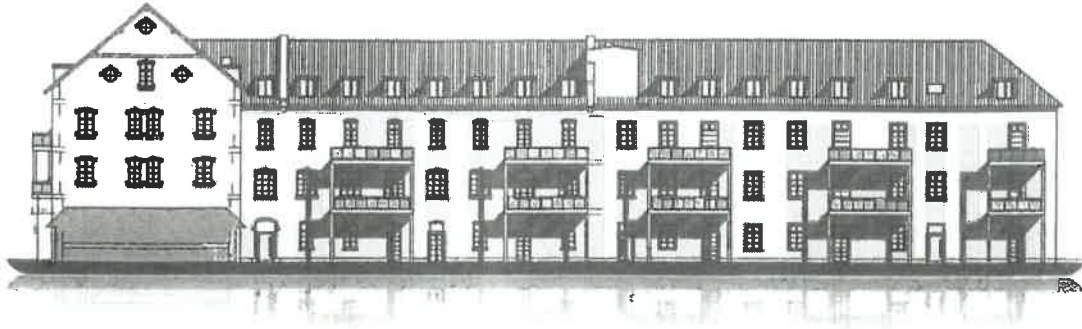
*„Schlossresidenz“
- Herbolzheim -*

Ausflug in die Historie

Das ehemalige Hamba-Areal mit dem mächtigen Fabrikgebäude hat eine rund 150-jährige Geschichte. Das Barockhaus an der Hauptstraße ist allerdings eine andere historische Größe. Wo früher ein straßburgischer Herrenhof stand, errichteten die Zehntherren Schmidt von Brandenstein im 17. Jahrhundert ihre brocke Residenz. Oberzöllner Franz Anton Satori baute das Barockgebäude im Jahr 1740 noch weiter aus. Von 1760 bis 1860 hatte hier das Gasthaus „Dreikönig“ seine Pforten geöffnet. Inzwischen war die Zeit der Zigarrenfabriken in Herbolzheim angebrochen. Im Jahr 1866 zog der Zigarrenfabrikant Ludwig Jesaja Heppe aus Hessen-Nassau nach Herbolzheim und gründete seine Zigarrenfabrik auf dem Areal des Gasthauses. Im Laufe des 19. Jahrhunderts entwickelte sich der Gebäudekomplex der Zigarrenfabrik Heppe. Diese Produktions- und Lagerflächen sind weitgehend erhalten geblieben. Nach dem Zweiten Weltkrieg ging die Zigarrenherstellung in die Knie. Anfang der 70er Jahre erwarb der Kaufmann Helmut Günther das Areal. Damit begann für den um den Verbindungsbau zwischen Barockhaus und Fabrikgebäude erweiterten Gebäudekomplex ein Groß- und Einzelhandelsdasein, wovon nur noch wenig übrig ist.



Ausstattung



- | | | | |
|---|-----------------------------------|---|--------------------------------|
| ✓ | insgesamt 26 Wohneinheiten | ✓ | 1,2,3 und 4 Zimmer Einheiten |
| ✓ | alle Wohnungen komplett saniert | ✓ | alle Räume mit Fußbodenheizung |
| ✓ | alle Etagen mit Aufzug erreichbar | ✓ | Parkettboden |
| ✓ | hochwertige Badausstattung | | |
| ✓ | KFZ-Stellplätze vorhanden | ✓ | Fahrradabstellplatz |
| ✓ | Hausmeister und Winterdienst | | |

Lage und Umgebung



Herbolzheim liegt im Breisgau zwischen Freiburg und Offenburg. Durch die Bundesautobahn 5 ist Herbolzheim an das überregionale Straßennetz, auch in die Schweiz und Frankreich, gut angebunden. Die Anbindung an den Regionalverkehrsbus Freiburg sowie an das Verkehrsnetz der Deutschen Bahn gewährleisten eine hohe Mobilität und viele Vorteile. Herbolzheim bietet eine Grundschule, eine Haupt- und Realschule sowie eine Lernbehindertenschule. Die Kernstadt samt den 4 Stadtteilen hat mehr als 10.000 Einwohner und hat einige touristische Leckerbissen zu bieten.

Kontakt

Johannes Ganz Immobilien
Hauptstr. 141 a
79336 Herbolzheim

07643-9377470 info@ganz-immo.de