



Ladenfläche am Teltower Damm in Zehlendorf

Teltower Damm 266 a

14165 Berlin

Berlinhaus Verwaltung GmbH • Friedrichstraße 30 • 10969 Berlin
T +49 (30) 76 76 2424 • F +49 (30) 76 76 19 2424
vermietung-gewerbe@berlinhaus.com • www.berlinhaus.com



LAGE

Die angebotene Gewerbefläche befindet sich in stark frequentierter Lage im beliebten Berliner Ortsteil Zehlendorf, direkt am Teltower Damm.

ÖPNV-Anbindung: In unmittelbarer Nähe liegen Bushaltestellen mit direkter Verbindung zum S-Bahnhof Zehlendorf (ca. 5 Minuten) sowie zum S-Bahnhof Sundgauer Straße. Von dort bestehen schnelle Anschlüsse in die Berliner Innenstadt.

PKW-Anbindung: Der Standort ist hervorragend an den Individualverkehr angebunden. Über den Teltower Damm erreicht man die Stadtautobahn A115 (Avus) in wenigen Minuten. Die Immobilie eignet sich hervorragend als Ladenfläche, Showroom oder Gastronomiefläche. Dank der großzügigen Schaufensterfront zur Straßenseite ist eine hervorragende Sichtbarkeit und Außendarstellung gewährleistet.

OBJEKT

Gesamtfläche: ca. 230 m²

Nutzbar auf zwei Etagen (Erdgeschoss + Souterrain)

Helle und offene Grundrissgestaltung mit flexibler Nutzungsmöglichkeit

Große Fensterflächen bieten viel Tageslicht

Stellplätze direkt vor dem Objekt

Erdgeschoss großzügige, offene Ladenfläche mit ca. 122,5 m²

Sehr gute Präsentationsmöglichkeiten durch die lange Schaufensterfront

Praktische Nebenflächen für Büro, Lager oder Personalräume

Anbindung  7,5 km  4,2 km  0,1 km  22,9 km Berlin BER  10,3 km

Objekt Laden

Mietzins auf Anfrage

Ausstattung

Kaution ja

Flächen ca. 230 m²

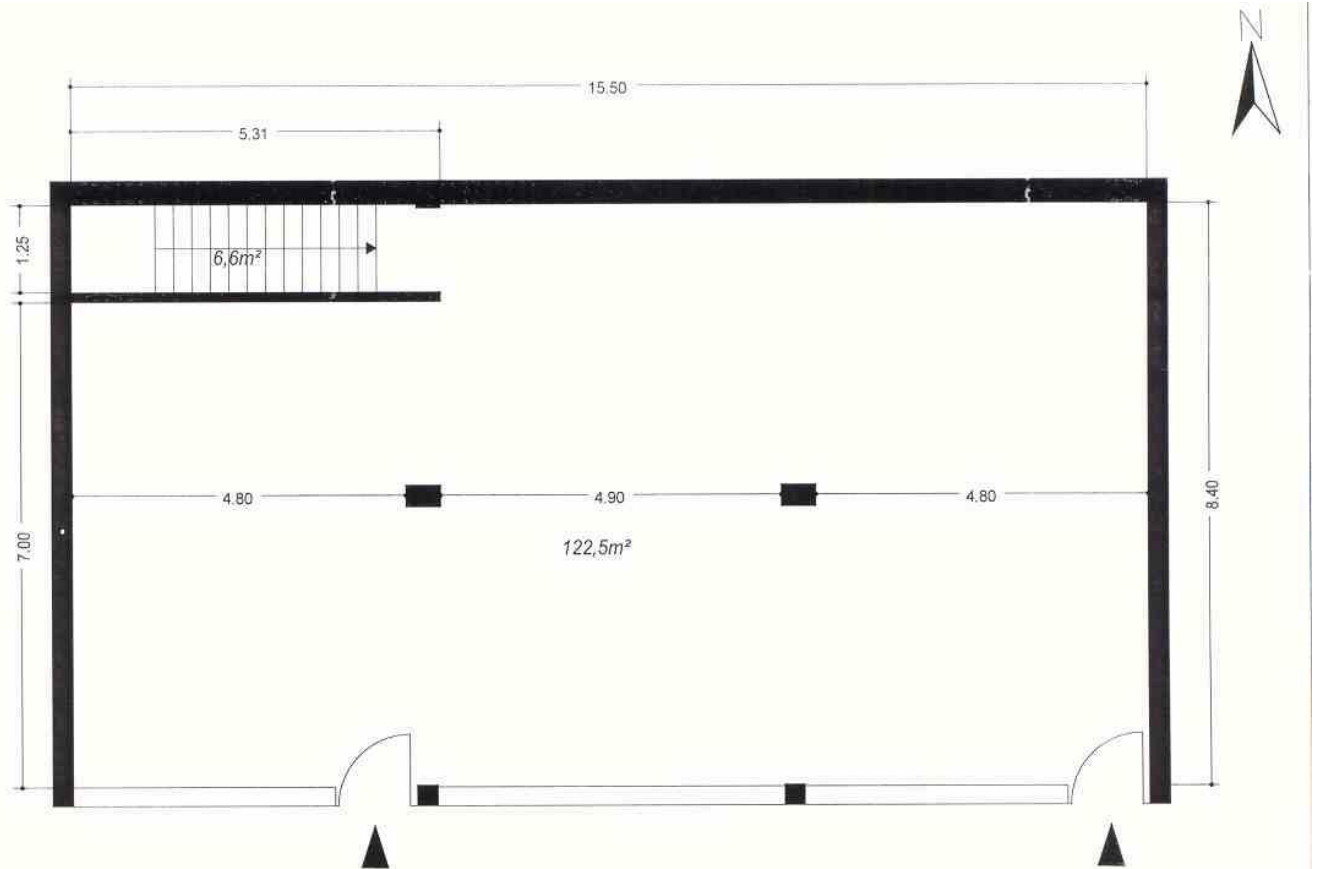
Stellplätze ja

Bezug 01.04.2026



Dieses freibleibende Angebot ist für den Mieter provisionsfrei.
Irrtum und Zwischenvermietung vorbehalten.

Teltower Damm 266 a, 14165 Berlin



Erdgeschoß

Kellergeschoß

