



Charmantes Einfamilienhaus in ruhiger Lage in Schlins

Objekt: 1487 • Fingabüchel 1 • 6824 Schlins



Eckdaten im Überblick

ObjektNr.	1487
Objekttyp	Einfamilienhaus
Vermarktungsart	Kauf
Wohnfläche	85,62 m ²
Grundstücksgröße	525,00 m ²
Anzahl Zimmer	4
Anzahl Badezimmer	1
Balkon/Terrasse	24,40 m ²
Parkmöglichkeit	1 Garage
Heizungsart	Gas
Heizsystem	Zentralheizung
Lift	Kein Fahrstuhl
Beziehbar	ab sofort
Baujahr	1974
HWB	68 kWh/(m ² a)
HWB Klasse	C
Betriebskosten	nach Verbrauch!
Preis	490.000,00

Einmalkosten / Nebenkosten

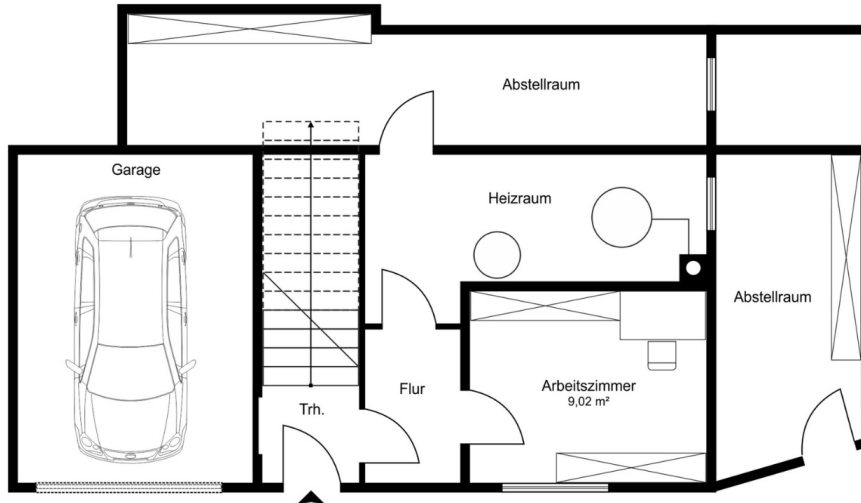
3,5% Grunderwerbsteuer
1,1% Grundbucheintragungsgebühr
3,0% Vermittlungsprovision zzgl. 20% MwSt.
Vertragserrichtungskosten
Bekanntmachungskosten + Barauslagen



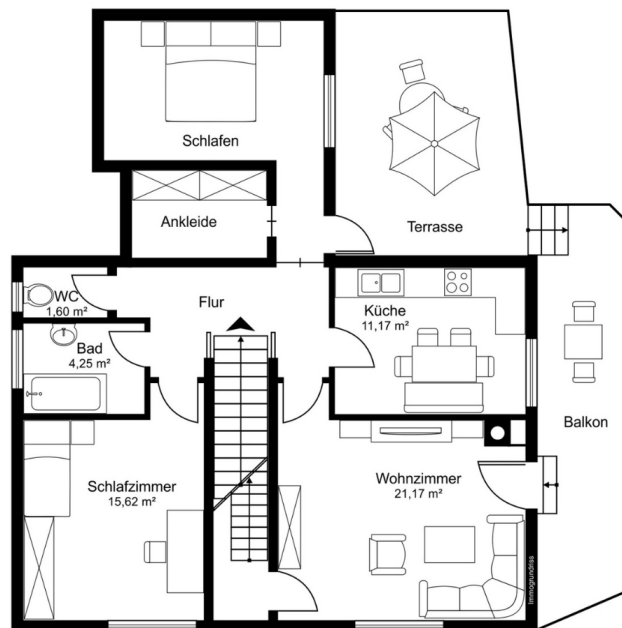
Ihr Ansprechpartner:

Philipp Huber
Mobil: +43 664 46 20 817
p.huber@phima.at

Grundriss



Grundriss Erdgeschoss



Grundriss Obergeschoss

Grundrisse ohne Maßstab



Wohnzimmer



Wohnzimmer



Wohnzimmer



Küche



Küche



Küche



Schlafzimmer



Schlafzimmer



Schlafzimmer



Ankleide / Büro



Kinderzimmer



Kinderzimmer



Arbeitszimmer



Arbeitszimmer



Flur



Flur



Badezimmer



Badezimmer



Terrasse



Terrasse / Balkon



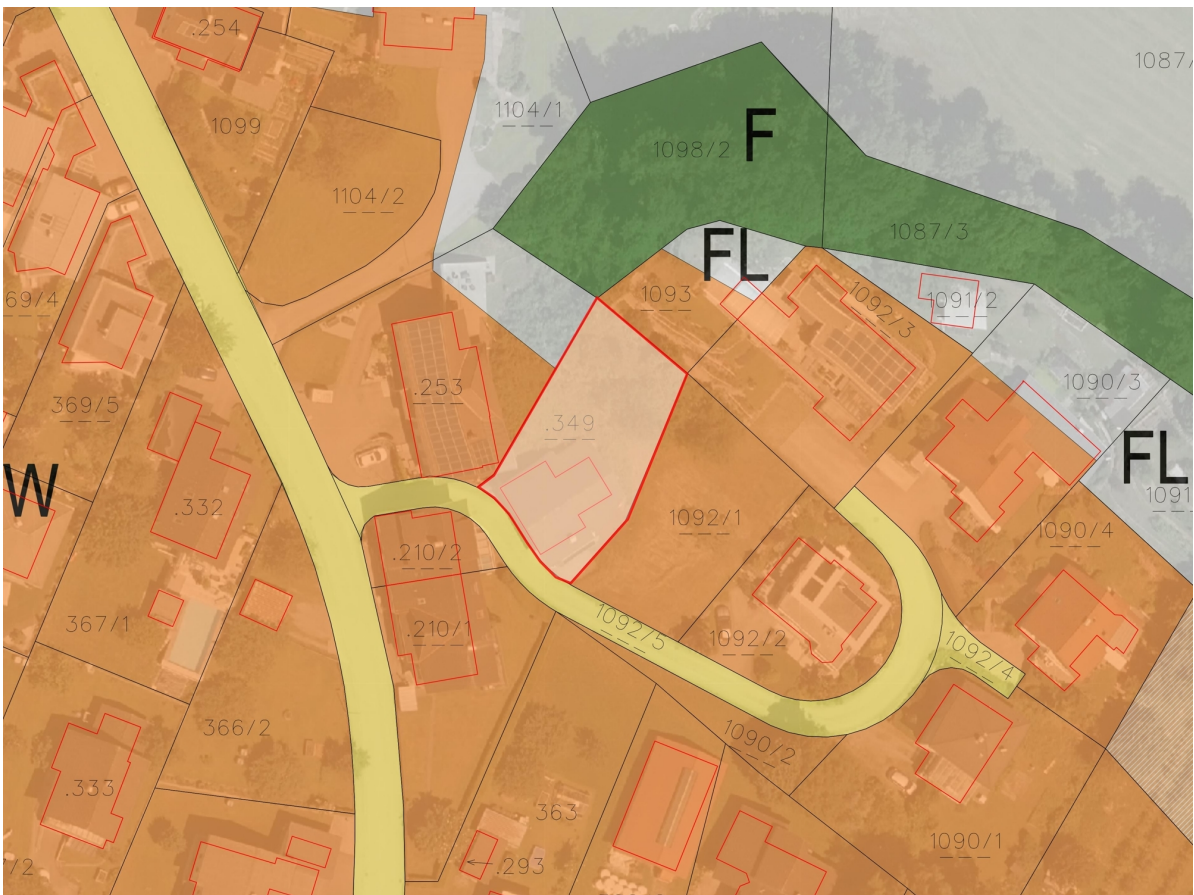
Außenansicht



Aussicht



Anfahrtsplan



Flächenwidmungsplan

Lageplan



Geolgyzer Kartenausschnitt

Infrastruktur

Dist. Kindergarten (km)	0,47 km
Dist. Volksschule (km)	0,47 km
Dist. Mittelschule (km)	3,05 km
Dist. Autobahn (km)	1,6 km
Dist. Einkaufsmöglichkeiten (km)	0,95 km
Dist. Bahnhof (km)	1,62 km
Dist. Bus(km)	0,45 km

Rechtshinweis: Die in diesem Exposé bereitgestellten Informationen und Angaben wurden mit größtmöglicher Sorgfalt und nach bestem Wissen und Gewissen erhoben bzw. angegeben. Die Angaben erfolgen jedoch ohne Gewähr. Irrtum, Tippfehler und Zwischenverkauf vorbehalten.