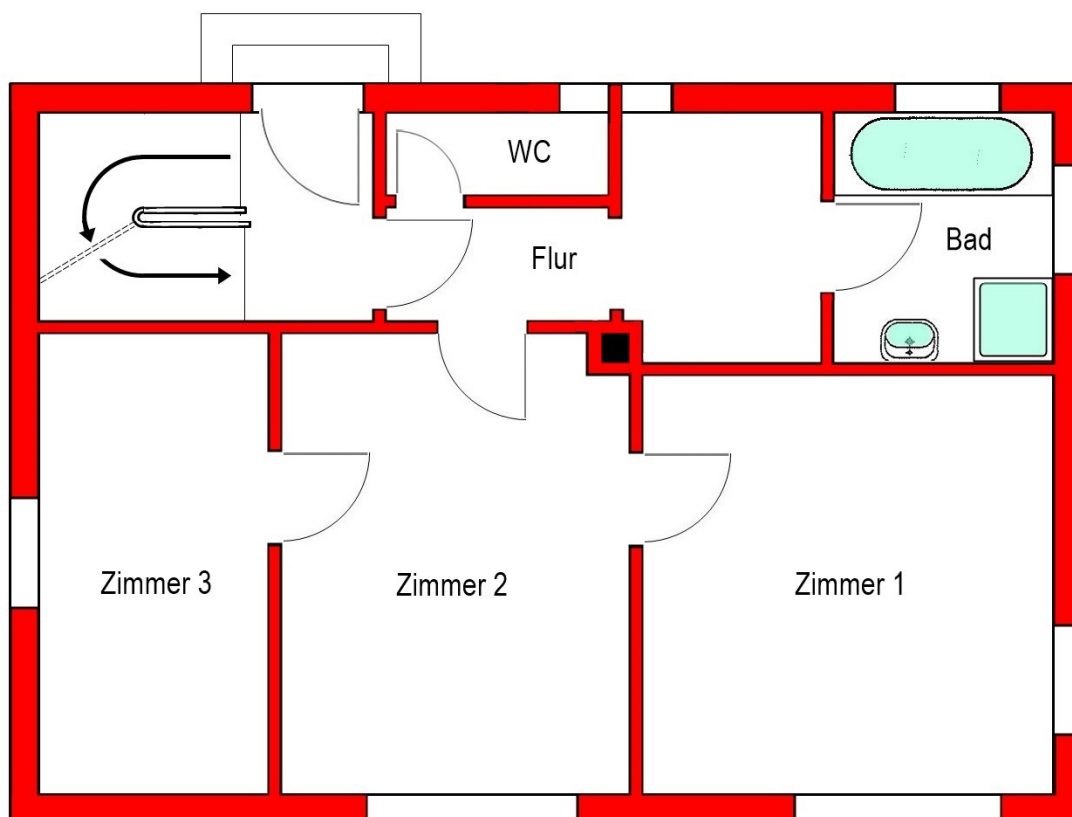


TOP-LAGE LAUFAMHOLZ: SANIERUNGSBEDÜRFTIGES EINFAMILIENHAUS MIT GARAGE IN RUHIGER ZENTRALER LAGE NAHE ORTSMITTE



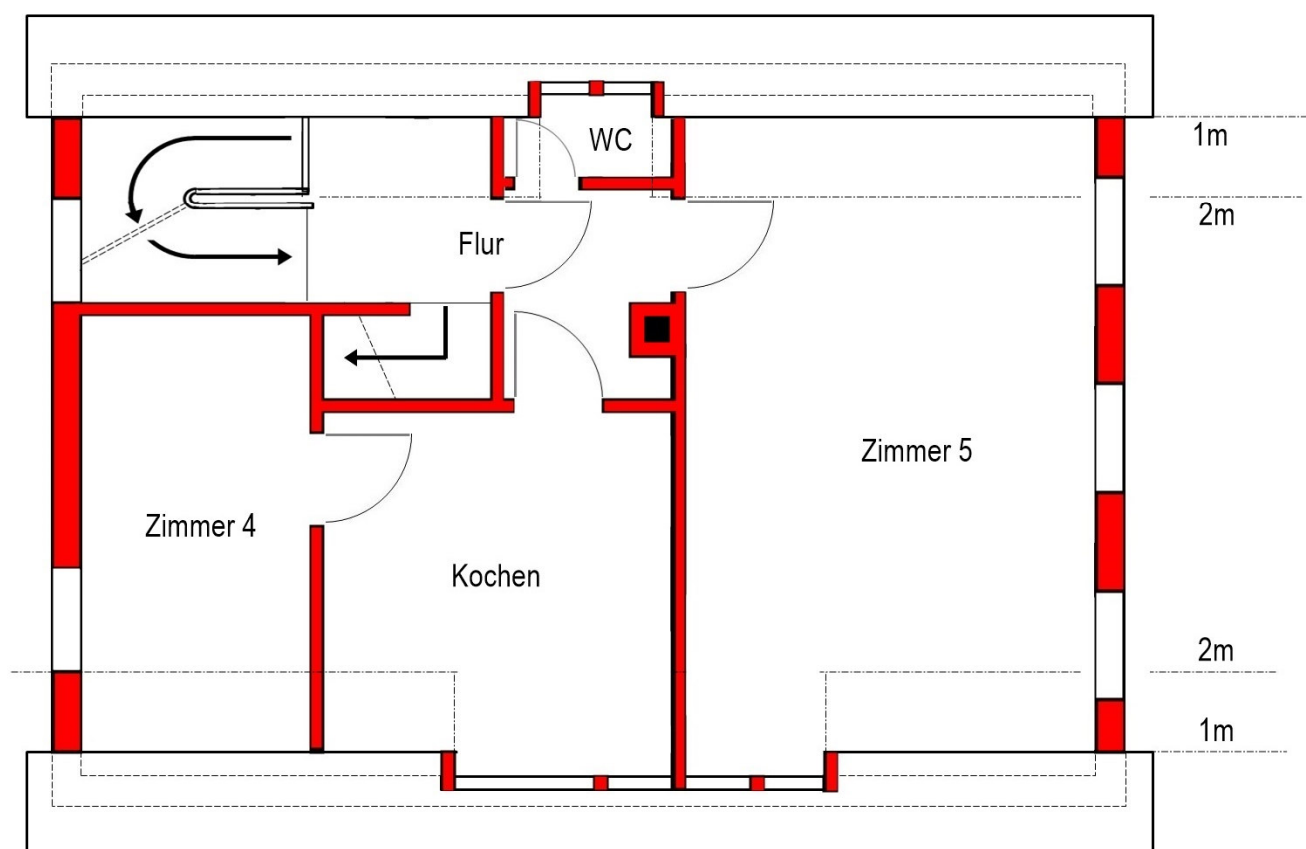
ERDGESCHOSS

(für Maßentnahme nicht geeignet)

Besichtigung auf Wunsch des Verkäufers nur nach telefonischer Vereinbarung mit uns. Alle Angaben erfolgen lt. Auskunft des Verkäufers. Zwischenverkauf und Irrtum vorbehalten. Dieses Exposé ist vertraulich und nur für Sie persönlich bestimmt.

gerdi-zwingel-immobilien.de

TOP-LAGE LAUFAMHOLZ: SANIERUNGSBEDÜRFTIGES EINFAMILIENHAUS MIT GARAGE IN RUHIGER ZENTRALER LAGE NAHE ORTSMITTE

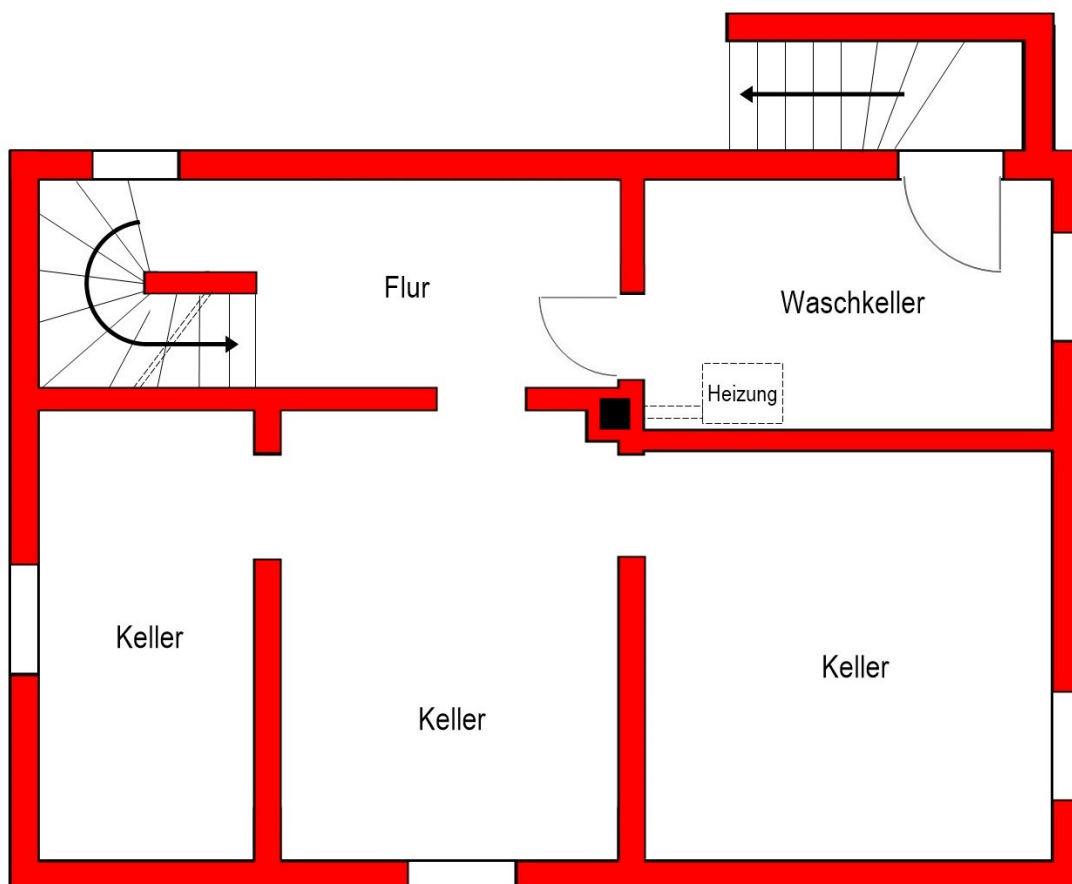


DACHGESCHOSS

(für Maßentnahme nicht geeignet)

Besichtigung auf Wunsch des Verkäufers nur nach telefonischer Vereinbarung mit uns. Alle Angaben erfolgen lt. Auskunft des Verkäufers. Zwischenverkauf und Irrtum vorbehalten. Dieses Exposé ist vertraulich und nur für Sie persönlich bestimmt.

TOP-LAGE LAUFAMHOLZ: SANIERUNGSBEDÜRFTIGES EINFAMILIENHAUS MIT GARAGE IN RUHIGER ZENTRALER LAGE NAHE ORTSMITTE



KELLERGESCHOSS

(für Maßentnahme nicht geeignet)

Besichtigung auf Wunsch des Verkäufers nur nach telefonischer Vereinbarung mit uns. Alle Angaben erfolgen lt. Auskunft des Verkäufers. Zwischenverkauf und Irrtum vorbehalten. Dieses Exposé ist vertraulich und nur für Sie persönlich bestimmt.