



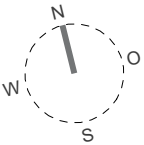
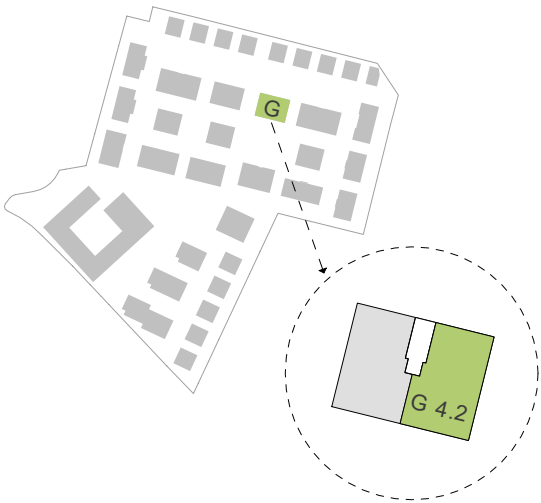
WOHNQUARTIER
GRÜNE MITTE
BRÜHL

HAUS G DACHGESCHOSS

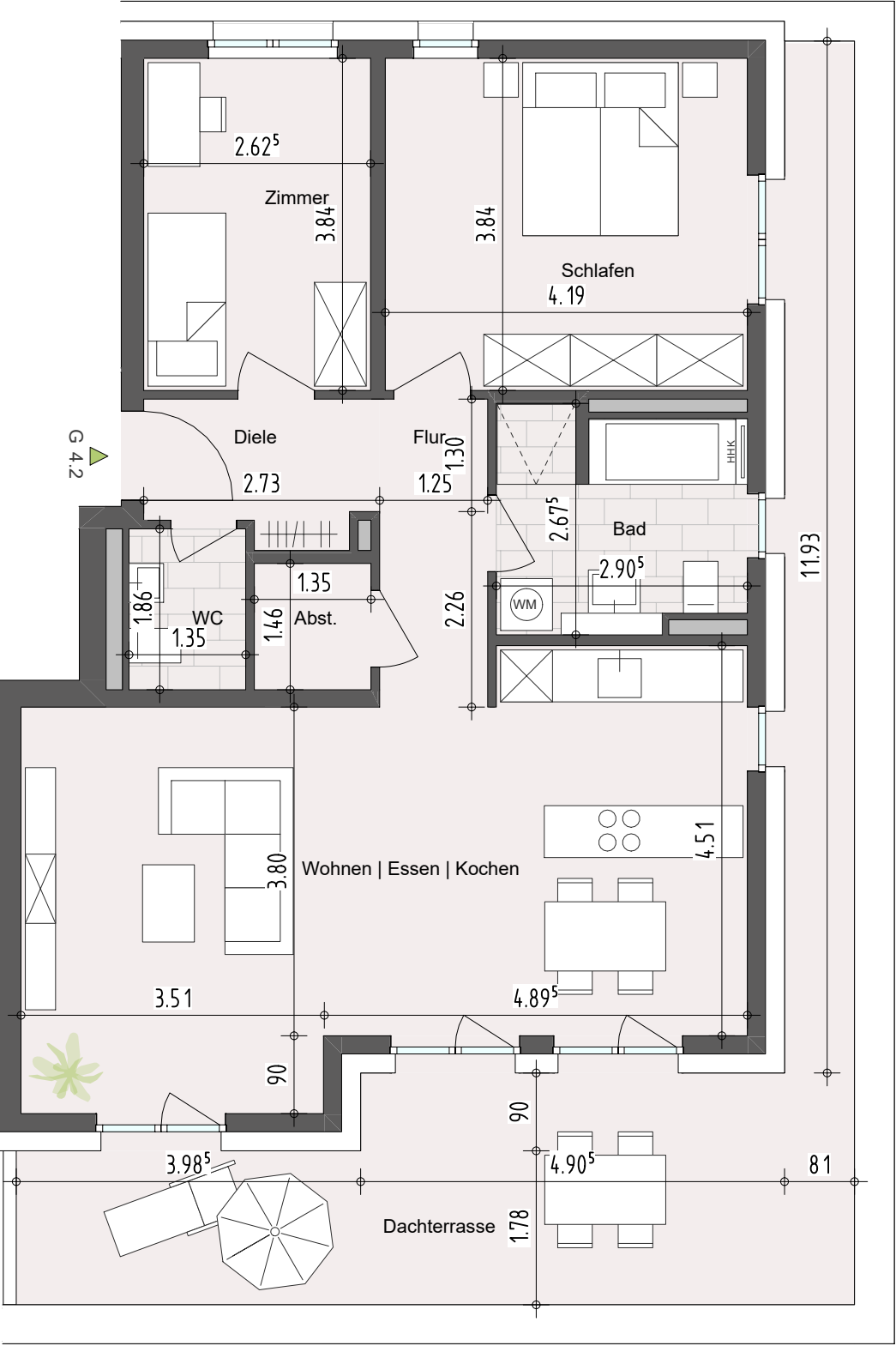
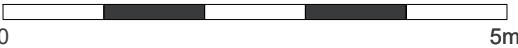
3-Zi.-Penthaus G 4.2

Wohnen Essen Kochen	37,2 m ²
Schlafen	16,1 m ²
Zimmer	10,1 m ²
Bad	7,1 m ²
WC	2,5 m ²
Diele	4,2 m ²
Flur	4,5 m ²
Abstellraum	2,0 m ²
Dachterrasse (32,0 x 0,5)	16,0 m ²

Gesamtwohnfläche 99,7 m²



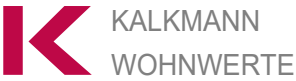
MASSE SIND UNVERBINDLICH UND
KÖNNEN VON DEN TATSÄCHLICH
GEBAUTEN MASSES ABWEICHEN!



KONTAKT

06221 / 65 00 80

INFO@KALKMANN-WOHNWERTE.DE



Wir bitten zu beachten, dass es sich bei den übergebenen Planunterlagen um einen vorläufigen Planungsstand handelt, der noch keine Beschaffenheitsangaben enthalten kann, insbesondere sind die hierin enthaltenen Maß- und Flächenangaben noch Änderungen und Anpassungen unterworfen. Sie sind daher unverbindlich. Die vertraglich vereinbarte Beschaffenheiten ergibt sich allein aus dem zu beurkundenden Bauträgervertrag unter Berücksichtigung der Toleranzen. Für die vertraglich vereinbarte Wohnfläche ist im Bauträgervertrag eine Toleranz von bis zu 2% festgesetzt. Die Flächen von Terrassen, Loggien, Balkonen, Dachterrassen werden wie folgt bei der Wohnflächenermittlung angerechnet: Flächen bis 40m²: 50%, Flächen über 40m²: 25%