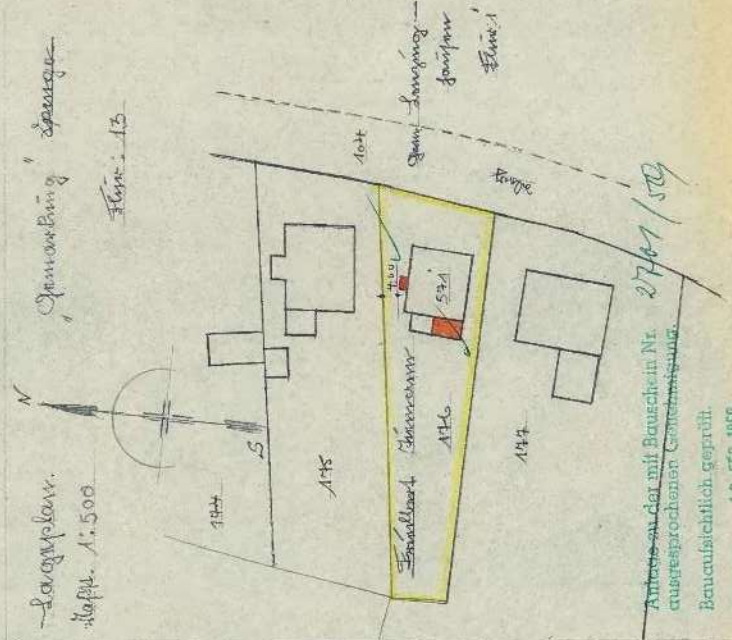


Zurückführung zur bewährten Bauweise
aus Abgüssen des Herrn Schulz & Söhne
Sprengel 1911

Kapitel 15:100

Lageplan.
Maßstab 1:500
Fig. 13



Antrag an die mit Bauschein Nr. 2767/50
ausgesprochenen Genehmigung.

Baurechtsamt
Hofstadt den 10. FEB 1968

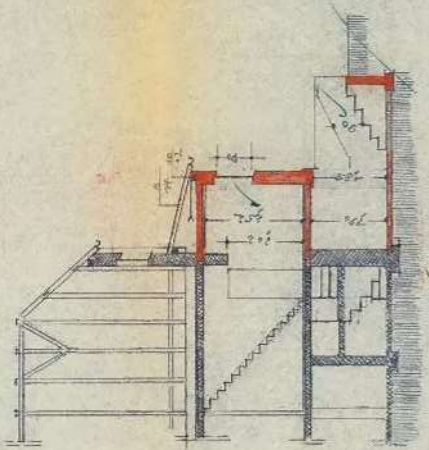
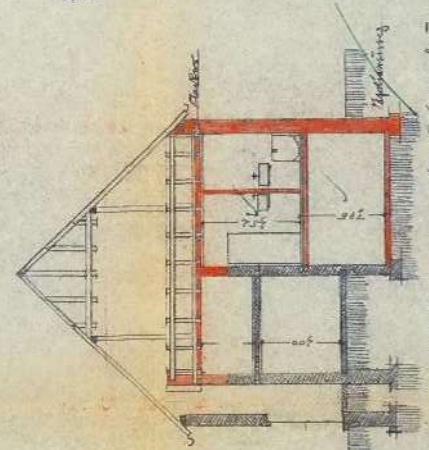
Landkreis Hofstadt
Der Oberbürgermeister
im Auftrag

Altensteck

alte Bauplan
Grundriss

für die Gründung

Hofstadt, den 28. 12. 1953.



Stützpunkt - d - d
Ausgangspunkt - d - d
für die Gründung

Stützpunkt - a - a