

ZUHAUSE IST, WO LEBEN IST.
DAS REIHENHAUS VISTA M.



ZUHAUSE. IM REIHENHAUS VISTA M.

Straßenperspektive
(Beispielfassade)



künstlerische Gestaltung



Gartenperspektive
(Beispielfassade)

künstlerische Gestaltung





„VISTA IST MEHR
ALS ARCHITEKTUR.“

WIR BAUEN. MEHR ALS HÄUSER.

WIR DENKEN AN SIE. Unsere Häuser sind vielseitig. Für Singles, Familien oder Paare. Für jede Altersgruppe. Mit unseren durchdachten Raumkonzepten bieten wir Ihnen ganz verschiedene Lösungen. Und das alles zum optimalen Preis-Leistungs-Verhältnis.

WIR ARBEITEN MIT JAHRELANGER ERFAHRUNG. Als Mitglied der traditionsreichen DORNIEDEN Gruppe profitieren wir von einem umfangreichen Erfahrungsschatz im Bausektor. Wir sind ausgewiesene Spezialisten auf unserem Gebiet.



WIR GEBEN KOSTENVORTEILE AN SIE WEITER. Günstiger Einkauf von Markenprodukten, optimierte architektonische Planung und straffe Bauabläufe: So sparen wir Kosten. Wir lassen Sie davon profitieren.

WIR PLANEN VORAUSSCHAUEND. Von Anfang an integrieren wir unsere Architekten, Ingenieure und Handwerker in die Projektentwicklung und Planung. So garantieren wir, dass Ihr Eigenheim rechtzeitig bezugsfertig ist.

WIR RESPEKTIEREN UMWELT UND MENSCH. Die Materialien, die wir verwenden, sind weitestgehend aus natürlichen Baustoffen und schaffen ein gutes Raumklima. Moderne Heiz- und Dämmtechnologien sparen wertvolle Energie.

WIR HÖREN IHNEN ZU. Wenn Sie Fragen zu Haustechnik, Sonderwünschen, Finanzierung oder öffentlichen Fördermitteln haben: Wir sind für Sie da.

WIR HABEN EINE PHILOSOPHIE: Für VISTA Kunden ist mehr drin im Leben.



künstlerische Gestaltung

VISTA M. LEBENSQUALITÄT AUF 110 QUADRATMETERN.

Der erste Eindruck zählt: Schöne VISTA Fassaden (hier einige Beispiele) heißen Sie willkommen. Edelstahl Elemente am Hauseingang sind elegant und zeitlos.



künstlerische Gestaltung



künstlerische Gestaltung



DIE VISTA ARCHITEKTUR

Attraktive Optik. Moderne Fassade. Sinnvolle Details.
Freuen Sie sich auf Ihr Zuhause.

AUSSEN: NICHT EINFACH FASSADE. Die Gestaltung der Wärmedämmputz-Fassade haben wir nachhaltig entwickelt. Diese behält ihre Wertigkeit über viele Jahre. Die abwechslungsreiche Fassadengestaltung fügt sich stets harmonisch in das jeweilige Wohnumfeld ein. Großflächige Fenster lassen viel Licht in den Innenbereich. Den Hauseingang haben wir mit einem praktischen Vordach ausgestattet. Briefkasten und Klingelanlage sind aus Edelstahl und die Außenbeleuchtung ist darauf abgestimmt. Für den schnellen Start in die Gartensaison ist der Terrassenbelag bereits verlegt und eine Sichtschutzwand zum Nachbarn schafft die nötige Privatsphäre.

DIE VISTA AUSSTATTUNG

Wir achten darauf, dass bei unseren Häusern auch hinter der Fassade alles stimmt. Damit Sie sich zu Hause wohlfühlen.

QUALITÄT UND KOMFORT. Bei der Ausstattung setzen wir auf Qualität und Komfort. Zum Beispiel im VISTA Bad. Hier können Sie vom Alltag abtauchen. Dafür sorgt die qualitätsvolle Ausstattung mit bodengleicher Dusche, Badewanne, Waschbecken, Handtuchheizkörper und Fliesen von namhaften Herstellern. Besonders komfortabel: In allen Wohnräumen sorgt eine Fußbodenheizung für wohlige Wärme und ermöglicht zugleich viel Gestaltungsfreiheit.

ENERGIE SINNVOLL NUTZEN. Alle Häuser haben eine energieeffiziente Bauweise. Die Heizenergie wird über quartierseigene Zentralen mit Hilfe von Wärmepumpen erzeugt. Das sorgt für größere Unabhängigkeit von fossilen Brennstoffen. Jedes Haus ist zudem bereits mit einem Leerrohr für die spätere Installation einer Photovoltaikanlage vorgerüstet.

SMART UND SICHER. ZNoch mehr Energie sparen Sie in Ihrem neuen Zuhause mithilfe des Smarthome-Systems: Es übernimmt beispielsweise die Steuerung der Fußbodenheizung und hilft so dabei, den Verbrauch zu senken. Das ist bei VISTA ebenfalls wichtig: Alle Fenster sind mit Rollläden ausgestattet (außer im Gäste-WC). Die Fenster im Erdgeschoss sind abschließbar und mit einer zusätzlichen Einbruchsicherung versehen. Sicherheit auch drinnen: Die Treppe ist geschlossen und geradläufig, so dass sich Jung und Alt im Treppenhaus sicher bewegen können.

M

VISTA ARCHITEKTUR

- Häuser in verschiedenen Größen
- Zeitgemäße Architektur
- Optimales Preis-Leistungs-Verhältnis
- Kluge Raumkonzepte
- Moderne Heiz- und Dämmtechnik
- Spezielle Zusatzausstattungs Pakete

M

AUSSTATTUNGS- HIGHLIGHTS

- Komfortables Badezimmer in Markenqualität mit bodengleicher Dusche und Badewanne
- Geschlossene und geradläufige Treppe
- Fußbodenheizung
- Dreifachverglasung im Wohnbereich
- Leistungsstarke Dämmung gemäß GEG
- Kostenfreie Dichtigkeitsprüfung im „Blower-Door“-Verfahren
- Eigener Stellplatz oder Garage
- Terrassenbelag mit Betonsteinplatten
- Terrassen-Sichtschutz aus Massivholz
- Smarthome-Basisstation im Standard



LIEBE. ZUM DETAIL.

DIE ZEIGEN WIR IHNEN MIT UNSERER ZUSATZAUSSTATTUNG.

VISTA hat für Sie spezielle Ausstattungsmöglichkeiten zusammengestellt, die den unterschiedlichsten Wünschen gerecht werden.

Gestalten Sie Ihr Leben noch angenehmer. Beispielsweise mit einer Multimedia-Netzwerkverkabelung, einem elektrischen Markisenanschluss oder der Ausbaumvorbereitung für ein Bad im Dachgeschoss wird Ihr Haus noch komfortabler. Individuelle Haustüren und Ornamentverglasung für Haustüre, Bad- und WC-Fenster geben Ihrem Zuhause eine persönliche Note. Elektrische und zeitgesteuerte Rollläden sowie eine abschließ-bare Terrassentür als rückwärtiger Eingang bieten mehr Sicherheit und Komfort.

Darüber hinaus bietet unser Smarthome-Vollausstattungs-paket weitere funkbasierte Sicherheitsfunktionen, wie den Alarm- und Rauch-melder. Ebenso lassen sich Rollläden und Licht bequem über das Smartphone steuern.



Hell und freundlich:
Bodentiefe Fenster im
Wohnzimmer sorgen für
viel Licht.
Foto: Musterhaus VISTA M



Großzügig und offen:
Die offene Küche lädt zum
Kochen und Wohlfühlen ein.
Foto: Musterhaus VISTA M



AUF EINEN BLICK

- Multimedia-Netzwerkverkabelung, elektrischer Markisenanschluss
- Individuelle Haustüren, Ornamentverglasung in Haustüre und Fenstern von Badezimmer und Gäste-WC.
- Smarthome-Vollausstattung mit weiteren Komponenten, wie Alarm- und Rauchmelderfunktion sowie Rollladen- und Lichtsteuerung.

OFFEN FÜR ALLES.
PLATZ FÜR JEDEN.





Großzügig und offen: das Dachstudio bietet Raum für individuelle Entfaltung.
Foto: Musterhaus VISTA M



Schön und detailreich: das Bad. Foto: Musterhaus VISTA M

DAS VISTA RAUMKONZEPT

In VISTA Häusern ist Platz für alle. Dafür sorgt ein ausgeklügeltes Raumkonzept, das Ihre Wohnwünsche berücksichtigt und jeden Quadratmeter Fläche optimal nutzt.

ERDGESCHOSS

Wohnzimmer und Koch-/Essbereich sind offen und klar strukturiert. Großformatige Fenster lassen viel Licht in die Räume. Bei Bedarf kann die Küche abgetrennt und mit einer eigenen Dielentür versehen werden. Terrasse und Garten werden bei schönem Wetter zum zusätzlichen Lebensraum.

OBERGESCHOSS

Auch hier sorgen große Fenster in den Räumen für eine helle und freundliche Atmosphäre. Die zwei Zimmer können beispielsweise als Kinder-, Hobby- oder Elternschlafzimmer genutzt werden. Das dazwischen liegende Badezimmer mit Dusche und Badewanne ist von beiden Räumen aus schnell und bequem über den Flur erreichbar.

DACHGESCHOSS

Ob zum Arbeiten, Entspannen oder als geräumiges Schlafzimmer: Das großzügige Studio mit ca. 23 m² lässt viele Gestaltungsmöglichkeiten zu.



WOHNFLÄCHE

ERDGESCHOSS

Diele	ca.	6,7	m ²
WC	ca.	1,9	m ²
Küche	ca.	9,3	m ²
Wohnen/Essen	ca.	23,6	m ²
Abstellraum	ca.	1,2	m ²
Terrasse (50 %)	ca.	3,6	m ²

Summe EG ca. **46,3** m²

OBERGESCHOSS

Flur	ca.	5,9	m ²
Zimmer 1	ca.	14,5	m ²
Zimmer 2	ca.	14,3	m ²
Bad	ca.	6,3	m ²

Summe OG ca. **41,0** m²

STAFFELGESCHOSS

Zimmer 3 (Studio)	ca.	23,0	m ²
-------------------	-----	------	----------------

Summe DG ca. **23,0** m²

Gesamtwohnfläche ca. **110,3** m²

ERDGESCHOSS

1

WOHN-/ESSBEREICH

- Großzügiger Wohn-/Essbereich mit ca. 24 m²
- Praktischer Abstellraum unter der Treppe
- Helle Atmosphäre durch großformatige Terrassenfenster
- Gemütliche Gartenterrasse

2

KÜCHE

- Küche mit Platz für einen kleinen Essbereich, z.B. zum Frühstück

3

GÄSTE-WC

- WC mit Waschbecken

OPTIONAL

- Grundrisslösung mit geschlossener Küche und separatem Zugang von der Diele - auch zum Wohn-/Essbereich (A)
- Grundrisslösung mit Garderobennische und Türe zum Wohn-/Küchenbereich (B)

(A) Geschlossene Küche mit separatem Zugang

(B) Garderobennische



OBERGESCHOSS

4

RAUM 1

- Großzügiger Raum, nutzbar z.B. als Kinder-, Gäste-, Hobby-, Arbeits- oder Elternschlafzimmer

5

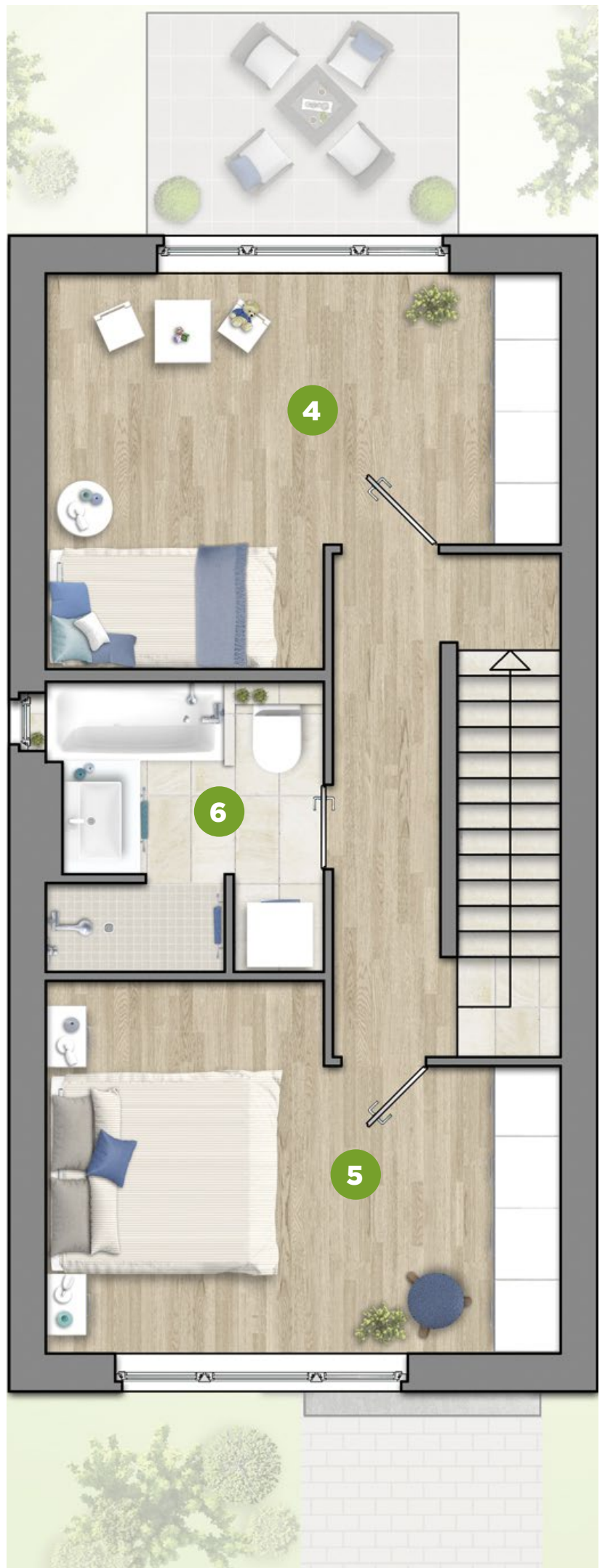
RAUM 2

- Großzügiger Raum, nutzbar z.B. als Kinder-, Gäste-, Hobby-, Arbeits- oder Elternschlafzimmer

6

BAD

- Komfortables Bad mit bodengleicher Dusche und Badewanne



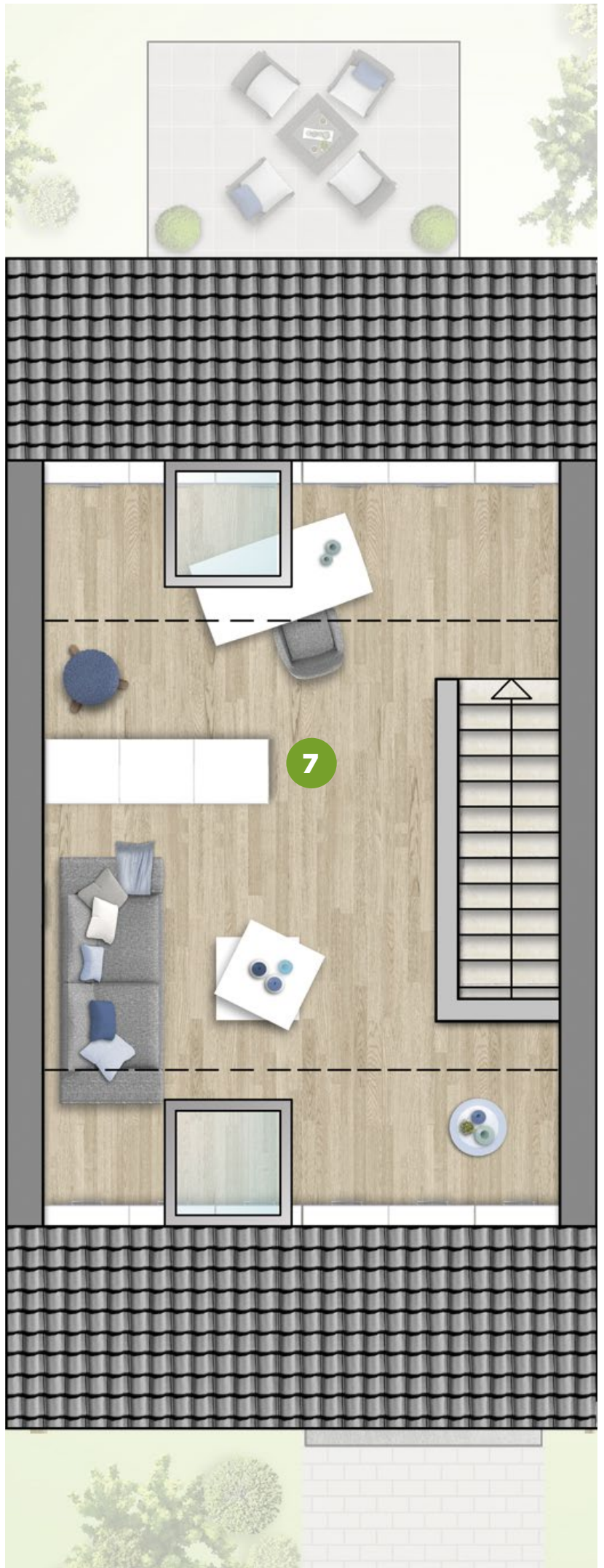
Hinweis:
Das dargestellte Giebfenster entfällt bei Reihenhäusern. Gegebenenfalls kann dies auch bei Endhäusern entfallen.

DACHGESCHOSS

7

STUDIO

- Bietet viel Platz und jede Menge Nutzungsmöglichkeiten z.B. zum Arbeiten, Entspannen oder Spielen.



Die in diesem Exposé verwendeten Abbildungen, Grundrisse und Visualisierungen stellen eine künstlerische Darstellung des Vorhabens dar, welche lediglich zur besseren Vorstellbarkeit und Orientierung der Erwerber dient. Aus den Abbildungen, Grundrissen und Visualisierungen können keine vertraglichen Ansprüche auf eine bestimmte Art oder einen bestimmten Umfang der Ausführung abgeleitet werden. Die Abbildungen, Grundrisse und Visualisierungen können im Hinblick auf die vertraglich vereinbarten Leistungsinhalte insbesondere Zusatzleistungen und abweichende, optische Details enthalten.

WIR BAUEN AUF

- Erfahrung seit 1913
- Eine intelligente Planung und optimierte Bauabläufe
- Zuverlässige Partner in der baulichen Ausführung
- Verlässliche Zulieferer
- Renommierete Markenprodukte zu günstigen Preisen

WIR BIETEN IHNEN

- Hohe Qualität und durchdachte Architektur
- Ihr Traumhaus zum bezahlbaren Preis

Mit VISTA können Sie sich von Anfang an auf Ihr Zuhause freuen. Lehnen Sie sich entspannt zurück. Wir kümmern uns um den Rest.

VERSprochen!