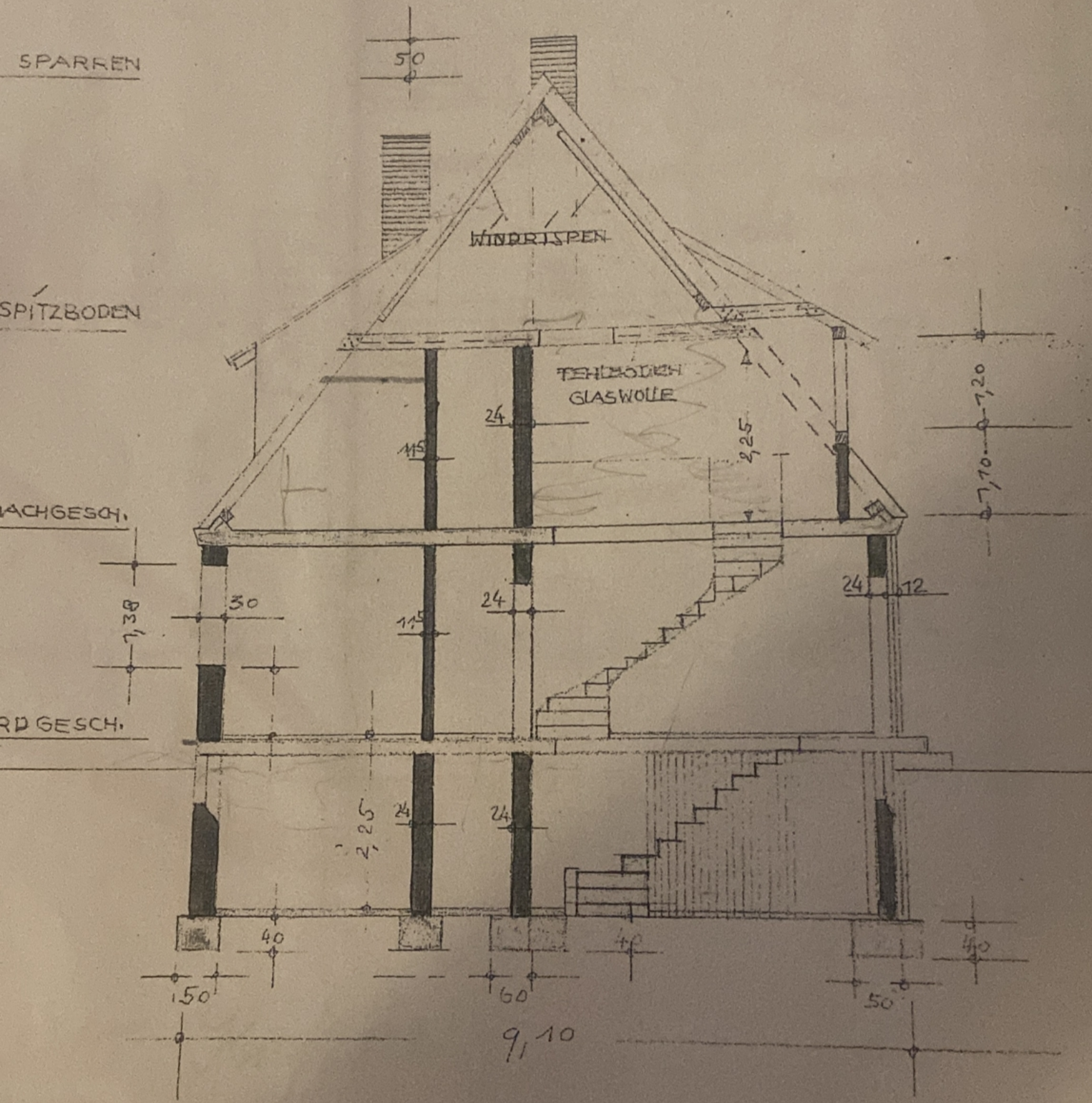


KEHLBALKENDACH, STAT. BERECHNUNG - IVE
 DACHDECKUNG: BIBERSCHWANZDOPPELDACH. KELLERTREPPE, BETONBELAST.
 M. KANTENSCHUTZ. GESCHOSSDECKEN: STAHLBETONFERTIGTEILE M. SOL. N. 2
 MAUERWERK N. DIN 105, 106 U. 18151, IN MÖRTELGB. II
 ERDGESCHOSSTREPPE, STUFEN EICHENHOLZ, UNTERSICHT, PUTZ.

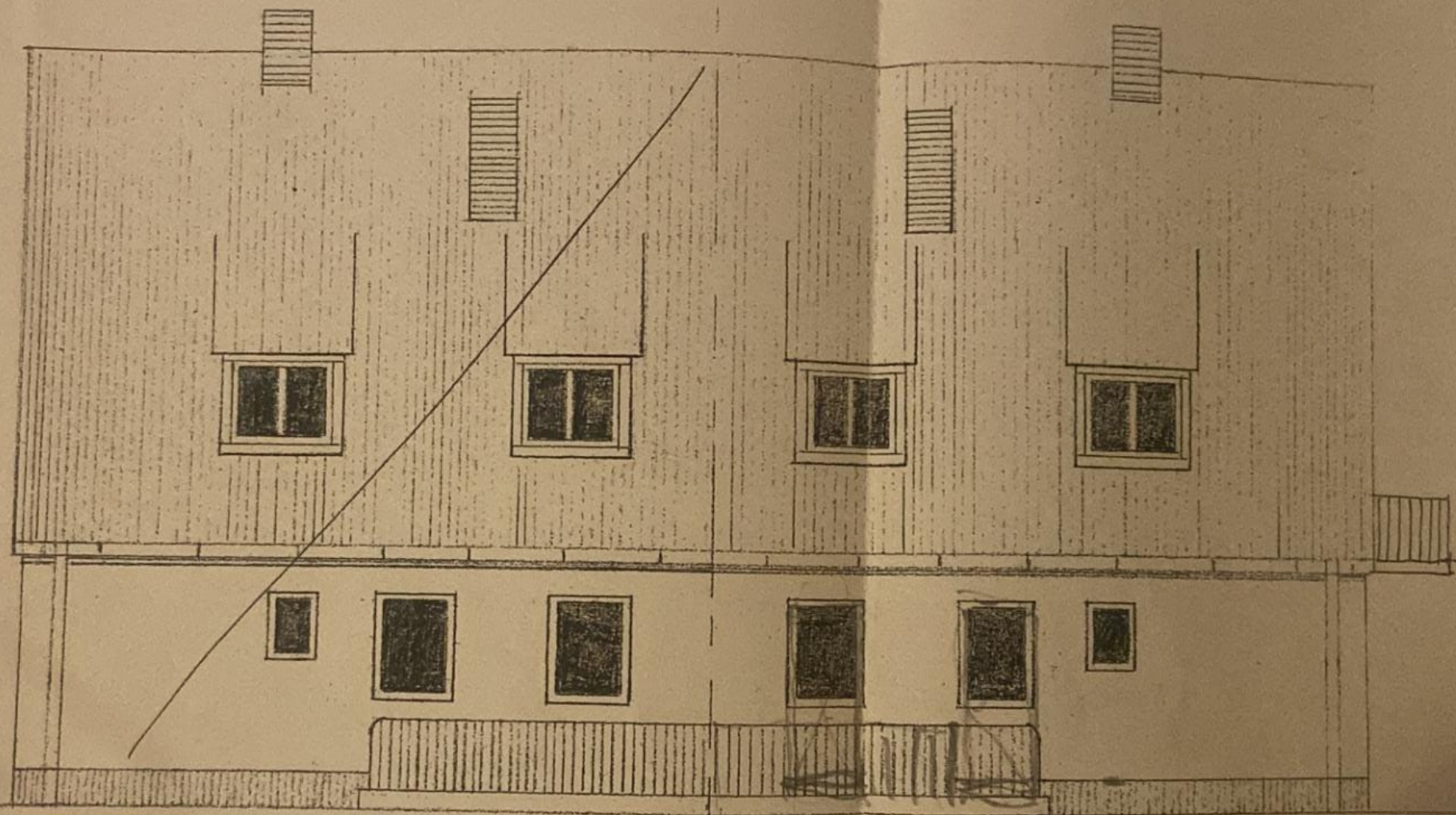


~~BAUHERR:~~

Ernst Pöschel

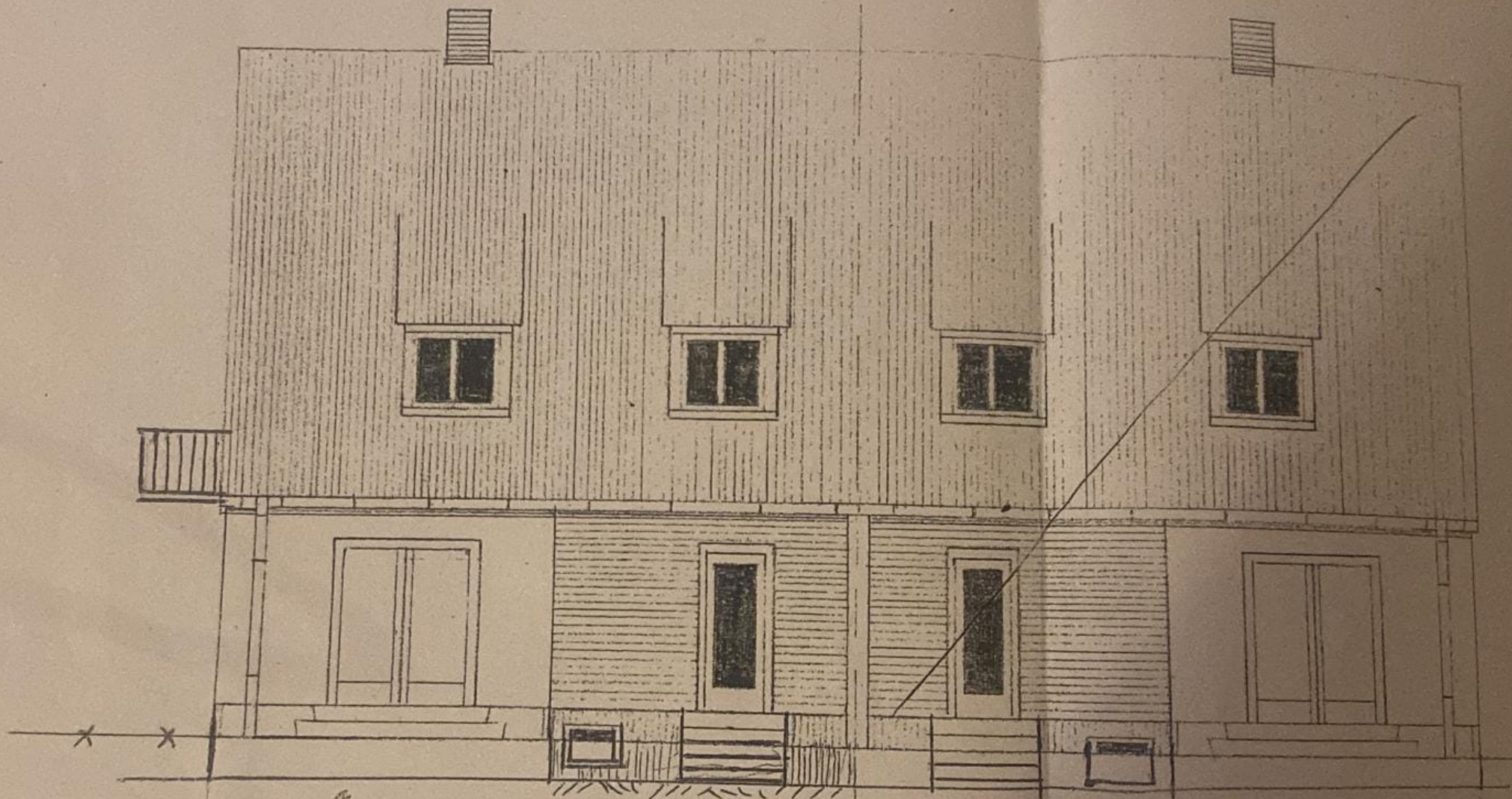
Jörg Künne

RÜCKANSICHT



8,60

8,60



*Kassette
aufm. mit Holzbohlen*
8,60

*Kassette
aufm. mit Holzbohlen*
8,60

NACHBARN ?