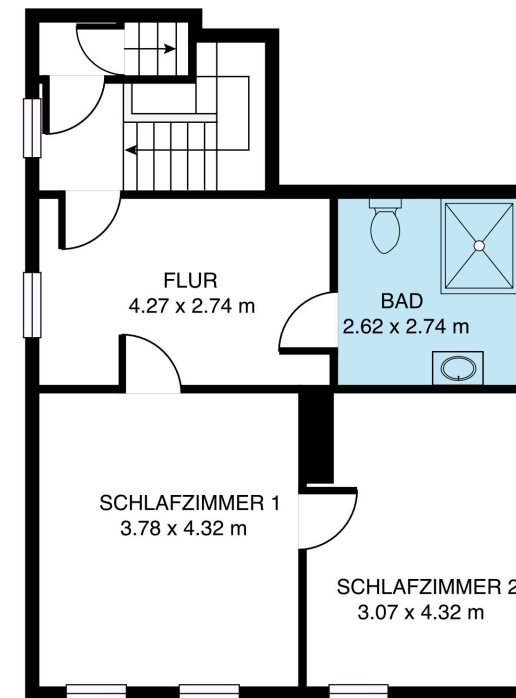
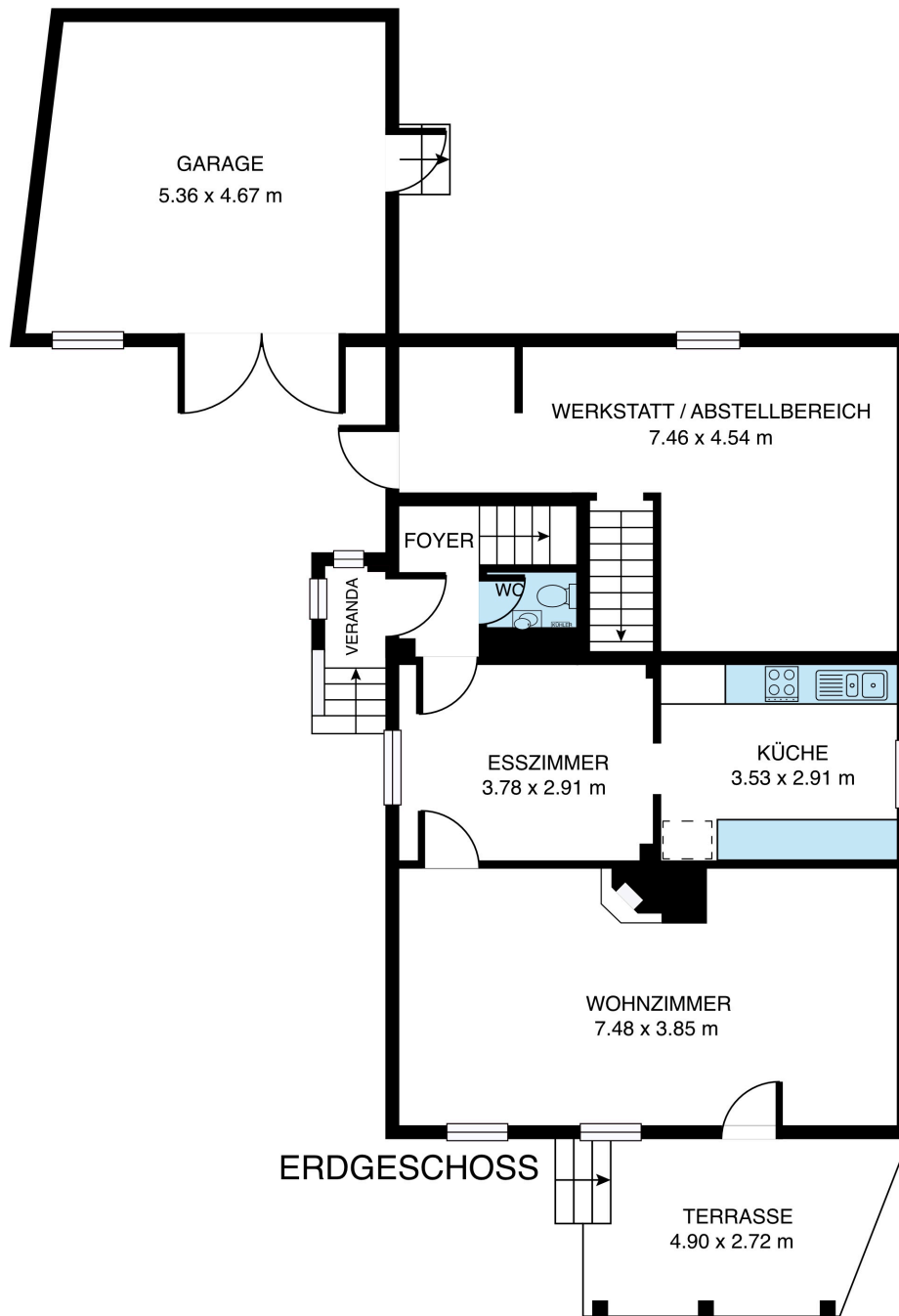


3 Friedhofstraße, Ballenstedt Rieder, Sachsen-Anhalt

ERLEBEN SIE DIGITALE GENAUIGKEIT: DIESER GRUNDRISS WURDE ALS ‚DIGITALER ZWILLING‘ MITTELS LIDAR-TECHNOLOGIE ERFASST. ER GILT ALS INDUSTRIEWEIT FÜHREND IN DER ZUVERLÄSSIGKEIT, BLEIBT JEDOCH EINE SCHEMATISCHE DARSTELLUNG OHNE GEWÄHRLEISTUNG.

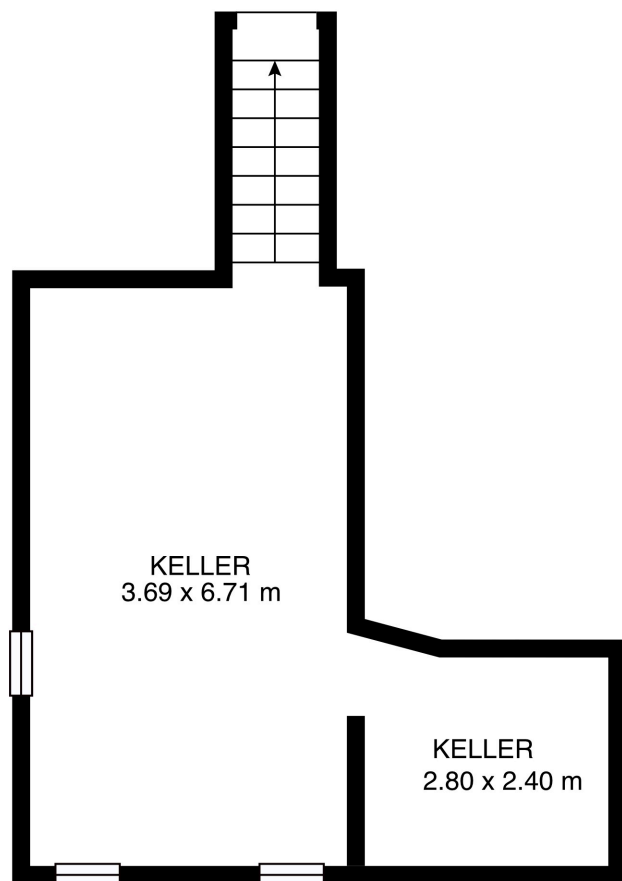




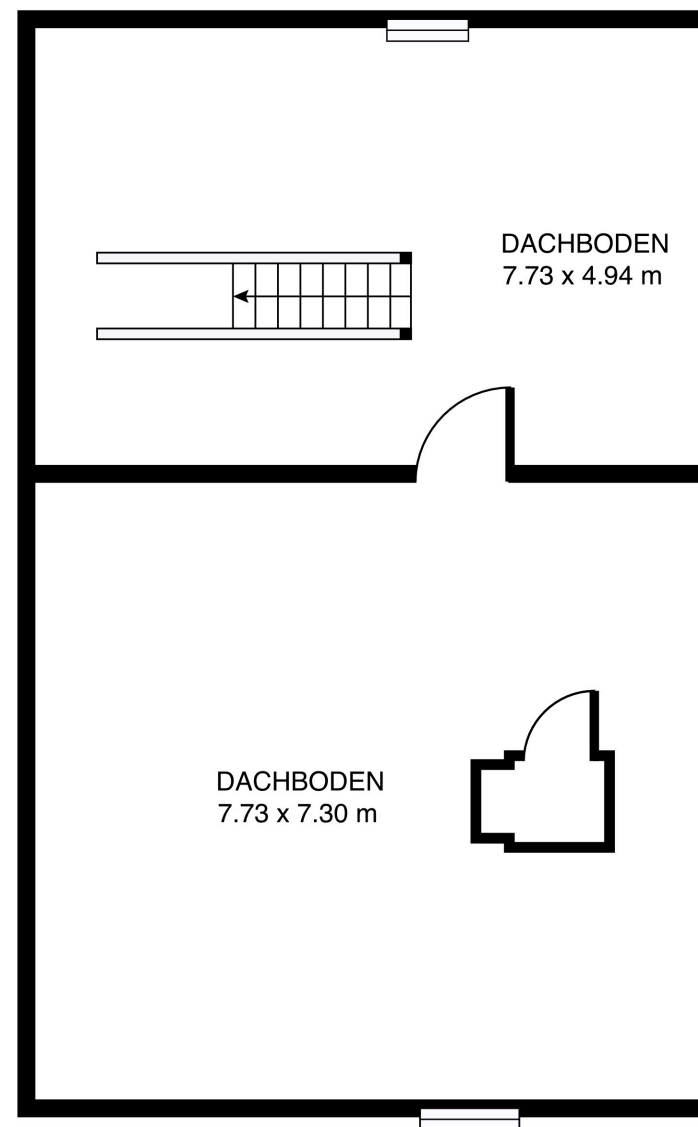
3 Friedhofstraße, Ballenstedt Rieder, Sachsen-Anhalt

ERLEBEN SIE DIGITALE GENAUIGKEIT: DIESER GRUNDRISS WURDE ALS ‚DIGITALER ZWILLING‘ MITTELS LIDAR-TECHNOLOGIE ERFASST. ER GILT ALS INDUSTRIEWEIT FÜHREND IN DER ZUVERLÄSSIGKEIT, BLEIBT JEDOCH EINE SCHEMATISCHE DARSTELLUNG OHNE GEWÄHRLEISTUNG.





UNTERGESCHOSS



DACHGESCHOSS

3 Friedhofstraße, Ballenstedt Rieder, Sachsen-Anhalt

ERLEBEN SIE DIGITALE GENAUIGKEIT: DIESER GRUNDRISS WURDE ALS ‚DIGITALER ZWILLING‘ MITTELS LIDAR-TECHNOLOGIE ERFASST. ER GILT ALS INDUSTRIEWEIT FÜHREND IN DER ZUVERLÄSSIGKEIT, BLEIBT JEDOCH EINE SCHEMATISCHE DARSTELLUNG OHNE GEWÄHRLEISTUNG.



Wohnfläche			
Geschoss	Raum / Bereich	Maße (m)	Fläche
EG	Wohnzimmer	7,48×3,85	28,8
EG	Esszimmer	3,78×2,91	11
EG	Küche	3,53×2,91	10,27
EG	Foyer	2,30×2,60	6
EG	Gäste-WC	1,20×1,70	2,04
EG	Terrasse (25 % Anrechnung)	4,90×2,72	3,33
OG	Schlafzimmer 1	3,78×4,32	16,33
OG	Schlafzimmer 2	3,07×4,32	13,26
OG	Flur	4,27×2,74	11,7
OG	Bad	2,62×2,74	7,18
Summe	Gesamte Wohnfläche		ca. 109,91

Nebengelass			
Geschoss	Bereich	Maße (m)	Fläche
EG	Werkstatt / Abstellbereich	7,46×4,54	33,87
EG	Garage	5,36×4,67	25,03
UG	Kellerraum 1	3,69×6,71	24,76
UG	Kellerraum 2	2,80×2,40	6,72
DG	Dachboden 1	7,73×7,30	56,43
DG	Dachboden 2	7,73×4,94	38,19
Außen	Überdachter Bereich	2,50×2,72	6,8
Außen	Lagerung	2,50×3,07	7,68
Summe	Gesamte Nutzfläche		ca. 199,48