



Schannen Schwamberger Schwarzl GmbH  
 Klosterstraße 8,  
 4020 Linz

Rasterlärmkarte gemäß  
 Lden bezogen auf  
 h=1,5m über Boden zur  
 Nachtzeit (22:00-06:00Uhr)  
 Rasterabstand=1m

**Karte**  
**18**

Neubau + Lärmschutzwand Var. 1

Nachtzeit  $LA,r$ [dB] - Neubau + LSW Var. 1 - h=1,5m ü.B.

Die Berechnungssituation berücksichtigt die Immissionsauswirkungen ausgehend von der nordöstlich vorbeiführenden Hohen Straße.

Die dargestellten Immissionsauswirkungen beziehen sich auf h=1,5m über Boden des bestehenden und neu geplanten Geländes bzw. über Terrassenniveau.

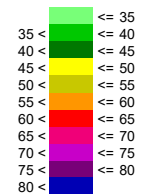
Bei Top A3, A5 & A6 wurde auf der Terrasse geschosshohe Verglasungen berücksichtigt.

**Zeichenerklärung**

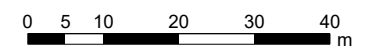
- Hauptgebäude
- Fläche
- Straße
- Straßenachse
- Emissionslinie
- Oberfläche
- Lärmschutzwand
- STB-Wand oder Glas
- Rechengebiet Lärm

**Gebäudelärmkarte**

Beurteilungspegel  
 $LA,r$  in dB



Maßstab 1:1000



Projektnummer: 24-0110P

Datum: 10.04.2024