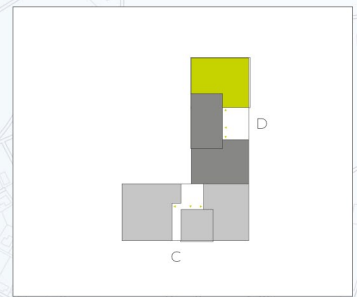


Wohnflächen

Wohnen/Essen/Kochen	ca. 32,29 m ²
Schlafen	ca. 14,92 m ²
Zimmer	ca. 11,91 m ²
Diele	ca. 9,61 m ²
Arbeiten	ca. 7,12 m ²
Flur	ca. 2,31 m ²
WC	ca. 3,15 m ²
Dusche/WC	ca. 6,25 m ²
Abst.	ca. 1,66 m ²
Loggia*	ca. 4,92 m ²
Gesamt	ca. 94,14 m²

* Gartenterrassen, Balkone und Loggien sind zu 50% und Dachterrassen zu 25% ihrer Nutzfläche berechnet.



Legende

HKV/ELT UV	Heizkreisverteiler, Elektronterverteiler
RR	Regenrohr
SNR	Sondernutzungsrecht

Haus D, 2. Obergeschoss 4-Zimmer-Wohnung 221



Plan nicht genordet
unverbindl. Illustrationen

