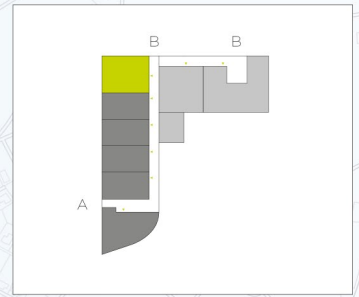


Wohnflächen

| | |
|---------------------|--------------------------------|
| Wohnen/Essen/Kochen | ca. 27,47 m ² |
| Schlafen | ca. 19,44 m ² |
| Diele | ca. 4,11 m ² |
| Dusche/WC | ca. 5,89 m ² |
| Loggia* | ca. 3,89 m ² |
| Gesamt | ca. 60,80 m² |

* Gartenterrassen, Balkone und Loggien sind zu 50% und Dachterrassen zu 25% ihrer Nutzfläche berechnet.



Legende

| | |
|------------|---|
| HKV/ELT UV | Heizkreisverteiler, Elektronunterverteiler |
| RR | Regenrohr |
| SNR | Sondernutzungsrecht |

Haus A, 2. Obergeschoss 2-Zimmer-Wohnung 113

barrierefrei gem. § 35 LBO



unverbindl. Illustrationen

