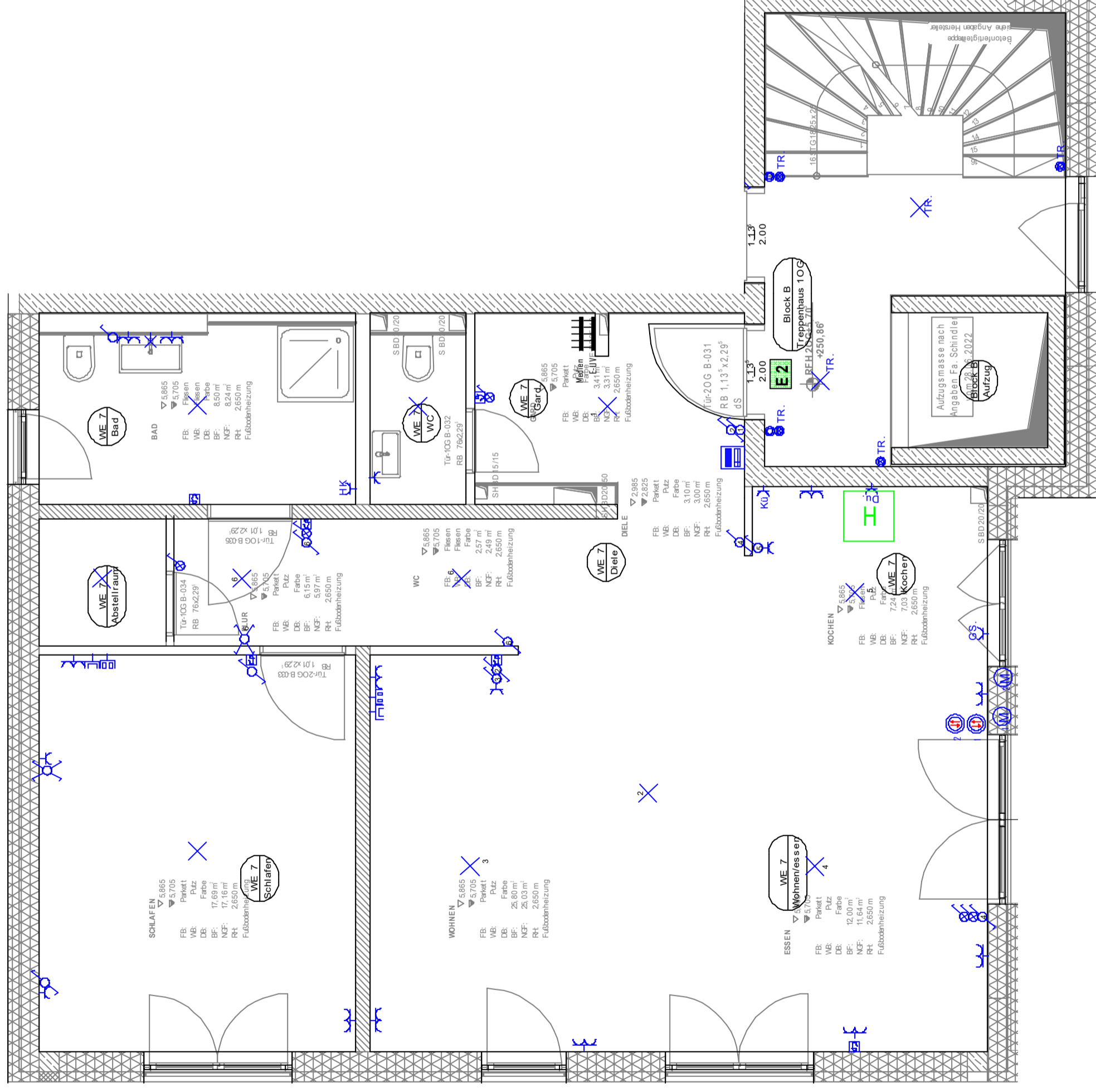


Wohnung 7



LEGENDE ELEKTROINSTALLATION			
	Ausschalter		Homey dase
	Wechselschalter		Datendose 1-fach
	Doppelwechselschalter		Datendose 2-fach
	Kontrollschalter		Antennendose
	Serienschalter		Telefondose
	Kreuzschalter		Türspechstelle außen
	Dimmer		Türöffner
	Taster		Sprechanlage
	Taster beleuchtet		Zugkaster
	Taster dimmbar		Rufabstellaster
	Potentialausgleich		Präsenzmelder
	Steckdose 1-fach		Signalleuchte
	Steckdose 2-fach		Klingel
	Steckdose 3-fach		Lautwerk
	Steckdose Starkstrom		Zutrittskontrolle
	Raumthermostat		Leuchtenauslass
	Stromanschluss 230 V		Wandleuchtenauslass
	Antrieb/Motor Alg.		Leuchte
	Unterverteiler		Sensoreuchte
	Jalousietaster		Wandleuchte
	Deckendose Lampe Melder		Langleuchte

Index	Datum	Bearb.	Gez.	DW	HC	DW	Änderung
c							
b							
a							
-							

Dennis Wolf
 Planungsbüro für Haustechnik
 Hebung - Lüftung - Kälte - Sanitär

Dechenstr. 15
 75448 Murrhardt
 Tel: 07044-545333
 Fax: 07044-545335
 Mobil: 0172-5722059
 Email: Planungs@wolf-hk.de

Projekt	128 - Neubau "Wohnpark Hohen Graben-Ötishheim" Planstrasse 75443 Ötishheim	Bauherr	Hirschberger & Kusterer Hoch-Tiefbau GmbH Egartering 22 75378 Bad Liebenzell
Projekt-Nr.	25-21	Plan-Nr.	Layout4
Index		Maßstab	1:50
Planungsstufe	Ausführungsplan	Plangröße	594 x 420
Planungsinhalt	Wohnung 7	Index	
Gewerk	Elektro	Index	