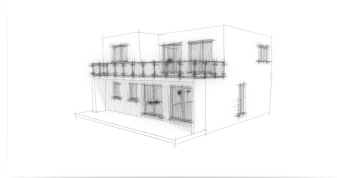


LüneZeichner



Eichkamp 13a | 21407 Deutsch Evern | 01522-10 76 506
www.luenezeichner.de

Wohnflächenberechnung für den Bestand **Weberade 1, 21031 Hamburg**

Alle Flächen wurden per CAD Ausgewertet. Einzelnachweise nicht erforderlich.
Grundlage der Berechnung ist ein Aufmaß vor Ort.
Berechnung nach WoFIV

Wohnfläche Einliegerwohnung :

Flur	12,94 m ²
Kochen	7,49 m ²
Schlafen	12,50 m ²
Bad	4,15 m ²
Schlafen	14,46 m ²
Wohnen	23,13 m ²
<u>Terrasse 25%</u>	<u>6,14 m²</u>
Gesamt	80,81 m ²

LüneZeichner, Schellen den 05.05.2025