



Neubauvorhaben eines
Mehrfamilienhauses mit
8 Wohneinheiten

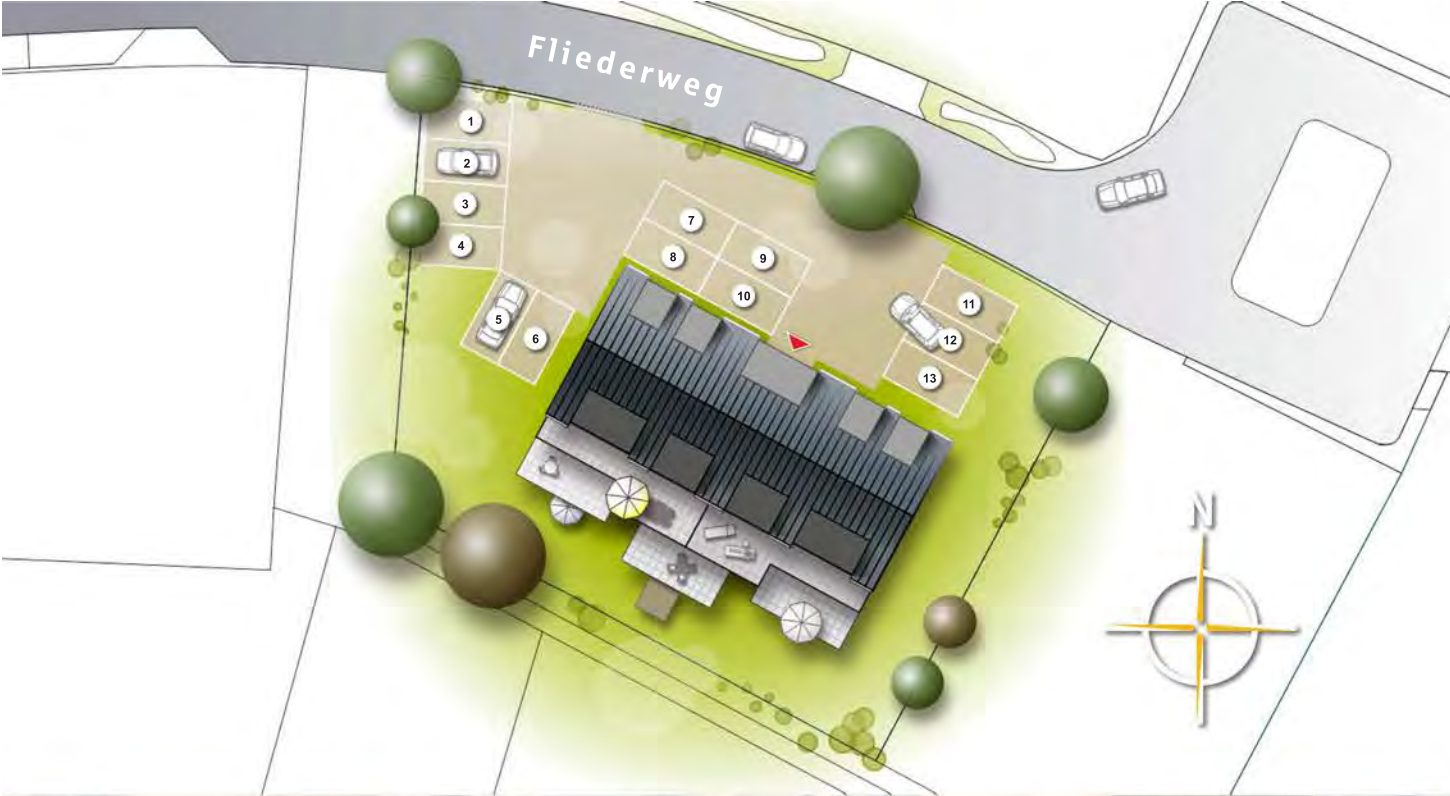


Vermietung

Thomas Böing

Lindenweg 9
27321 Thedinghausen

0172-4239761



die Lage

Das in optimaler Sonnenausrichtung gelegene Grundstück befindet sich in begehrter Wohnlage Thedinghausens. Zentral, ruhig und mit wunderschönem Blick auf Felder und Wiesen. Auf die gute Infrastruktur soll hier gar nicht weiter eingegangen werden. Es ist einfach alles da, was modernes Wohnen lebenswert macht.

Der Stadtkern Thedinghausens ist nur etwa 500 Meter, einige Einkaufsmärkte nur einen Steinwurf vom Grundstück entfernt.

Bautenstand November 2023 / Fertigstellung ist für Juni 2024 geplant.





Nordansicht



Ostansicht

Bauherr:
Thomas Böing
 Lindenweg 9
 27321 Thedinghausen

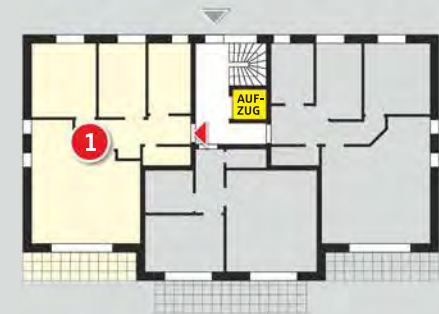
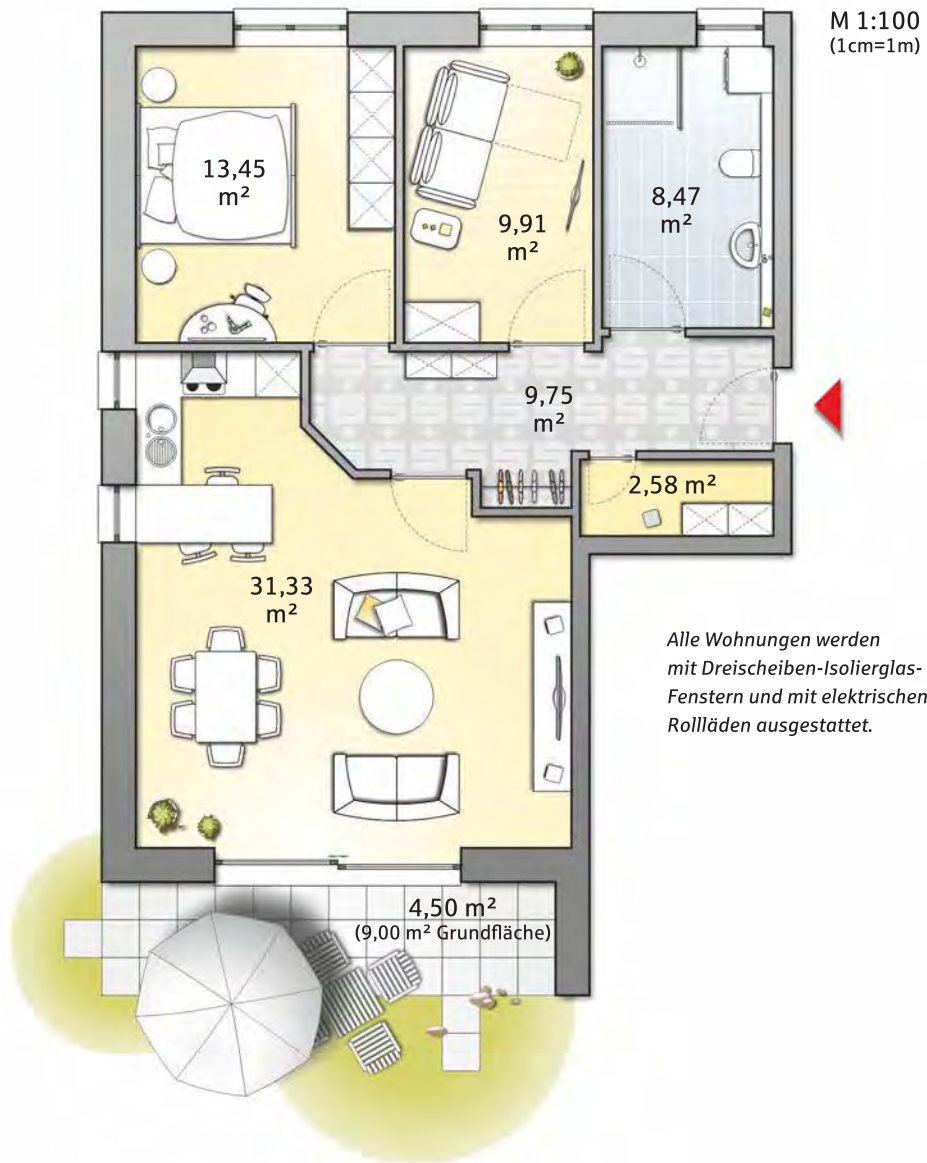
das Haus

Das Haus mit seinen acht Wohnungen zeichnet sich durch detailliert geplante Grundrisse und eine solide und zudem energetische Bauweise aus. Hier entsteht eine werthaltige Immobilie von hoher Wohnqualität in ruhiger Umgebung.

Das massive, zweischalige Außenmauerwerk wird mit seiner zusätzlichen, starken Dämmung plus Hinterlüftung für ein wohliges Raumklima sorgen.

Im Außenbereich gibt es 13 Pkw-Stellplätze, die jeweils jeder einzelnen Wohnung zugeordnet werden können.

- KfW-Effizienzhaus 40 EE ✓
- Hochwärmegedämmte Außenfassade ✓
- Dreischeiben-Wärmeschutzverglasung ✓
- Elektrische Rollläden ✓
- Hocheffiziente Wärmepumpe für Heizung und Warmwasser ✓
- Fahrstuhl ✓
- Geregelte Fußbodenheizung ✓
- Smart Home ✓

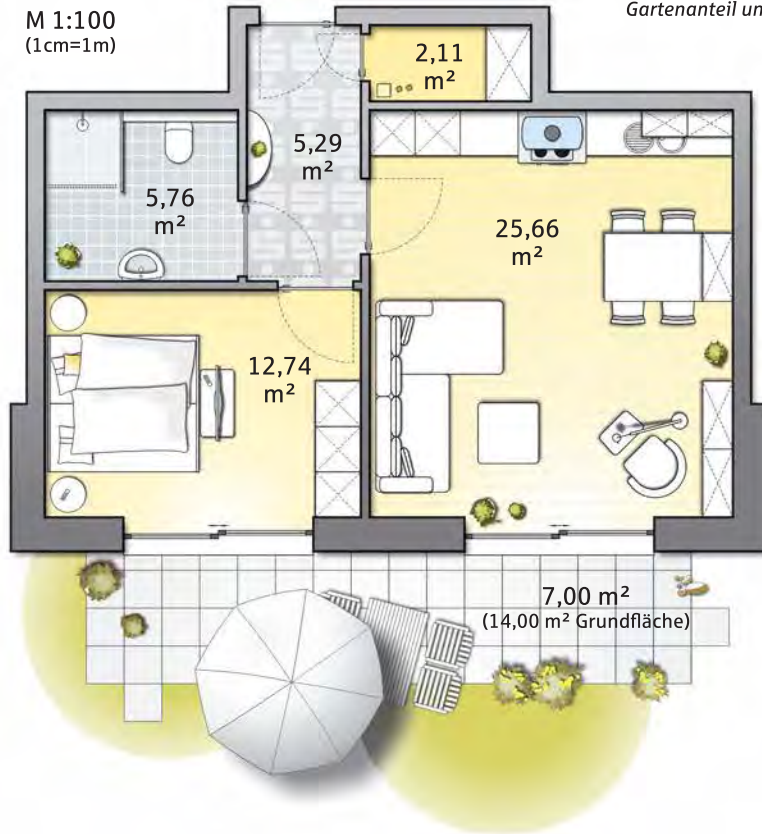


Erdgeschoss

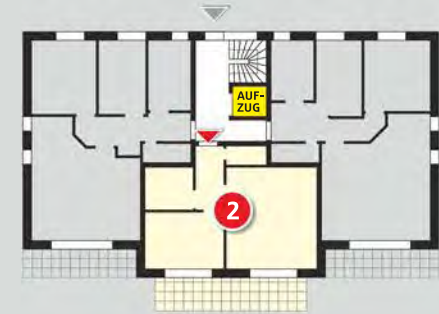
3-Zimmer-Wohnung
77,73 m²
mit Gartenanteil

Wohnung 1

M 1:100
(1cm=1m)



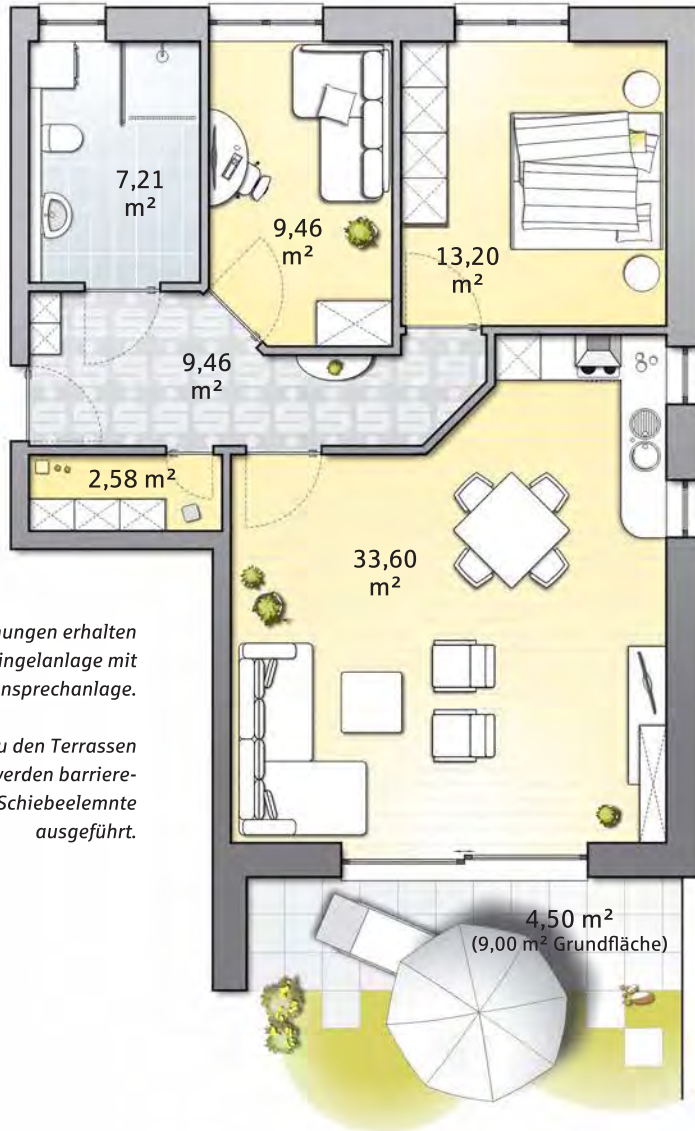
Die Wohnungen im Erdgeschoss erhalten allesamt einen eigenen Gartenanteil und große Terrassen.



Erdgeschoss

2-Zimmer-Wohnung
57,01 m²
mit Gartenanteil

Wohnung 2



M 1:100
(1cm=1m)

Alle Wohnungen erhalten
eine Klingelanlage mit
Video-Gegensprechanlage.

Die Zugänge zu den Terrassen
und Balkonen werden barriere-
frei als Hebe-Schiebeelemente
ausgeführt.



Erdgeschoss

3-Zimmer-Wohnung
77,74 m²
mit Gartenanteil

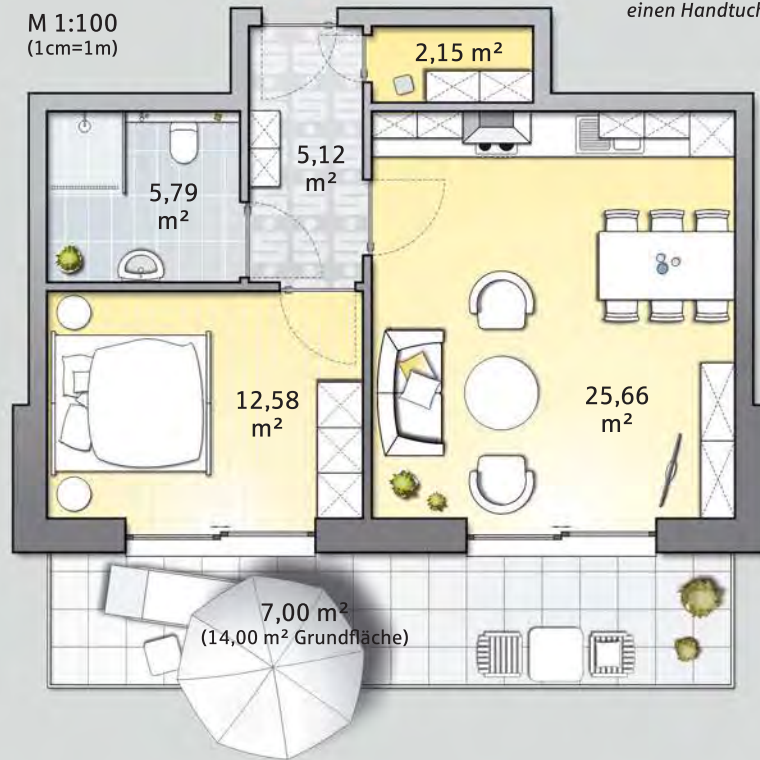
Wohnung 3



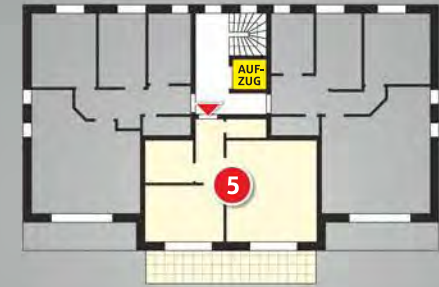
3-Zimmer-Wohnung
77,44 m²
mit Balkon

Wohnung 4

M 1:100
(1cm=1m)



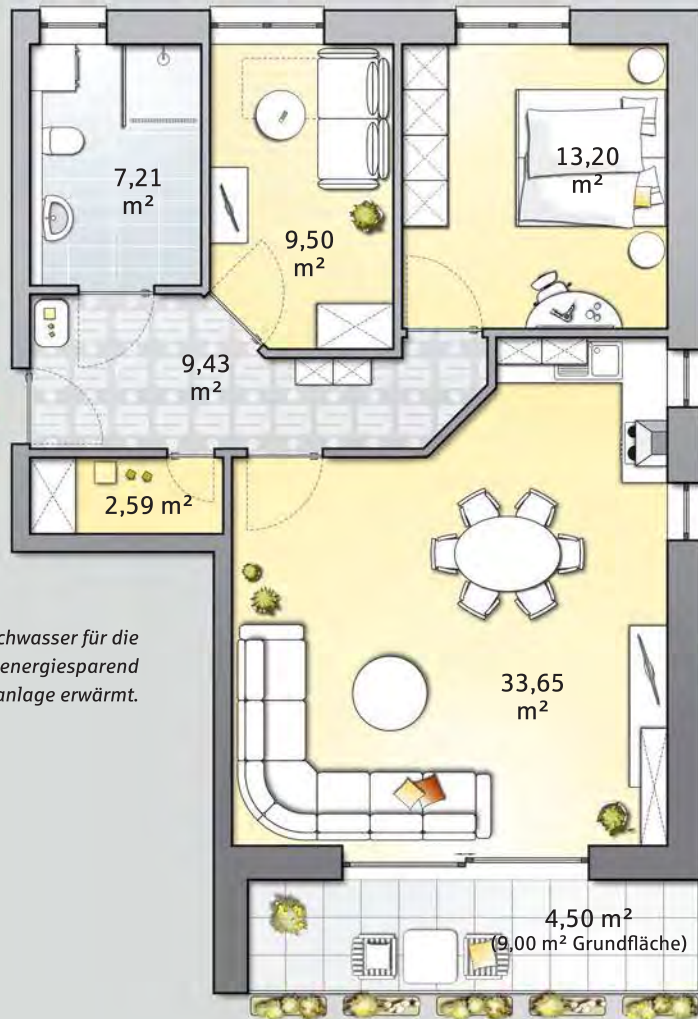
Alle Wohnungen werden mit
Fußbodenheizung ausgestattet.
Die Badezimmer erhalten zusätzlich
einen Handtuchwärmekörper.



Obergeschoss

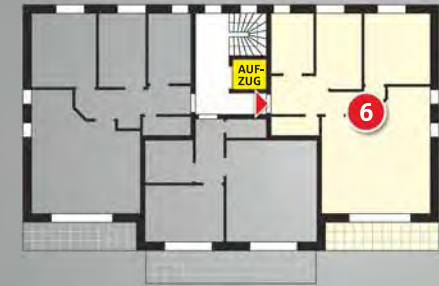
2-Zimmer-Wohnung
56,96 m²
mit Balkon

Wohnung 5



M 1:100
(1cm=1m)

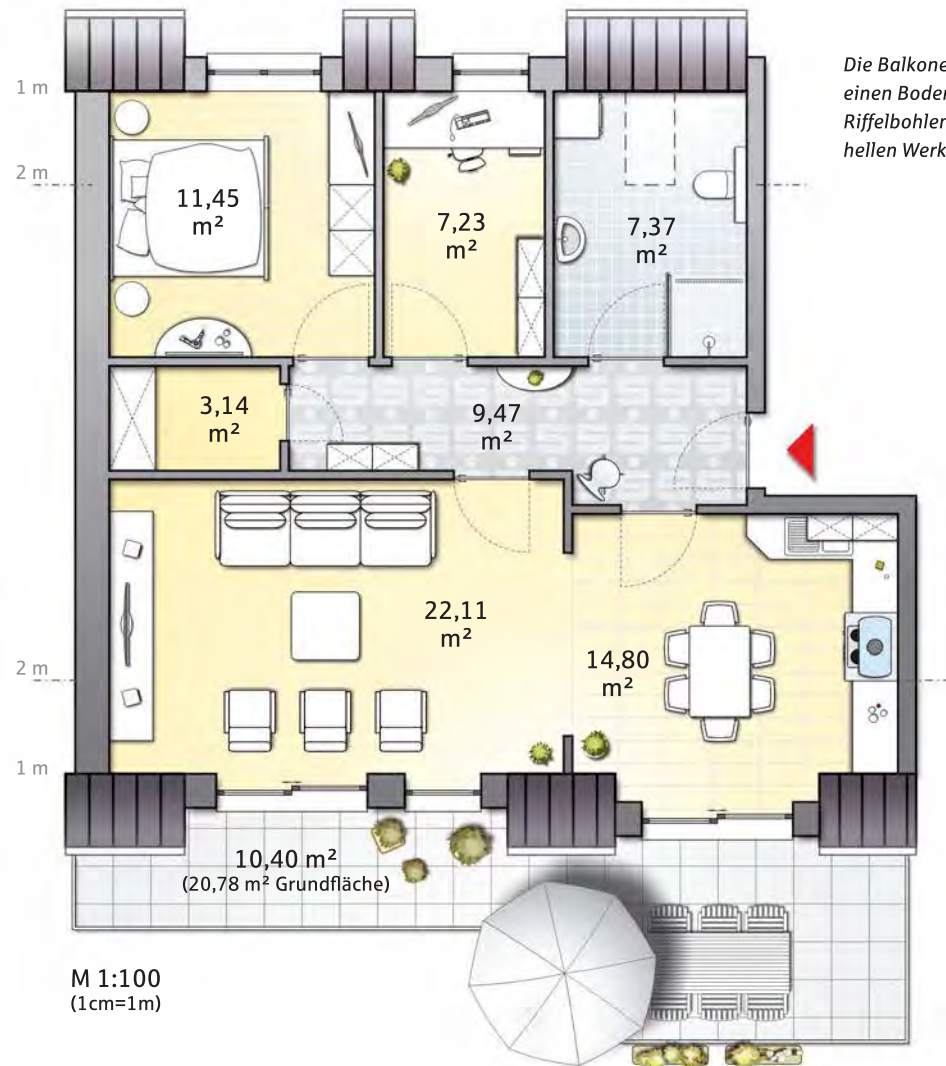
Das Brauchwasser für die Wohnungen wird energiesparend über eine Solaranlage erwärmt.



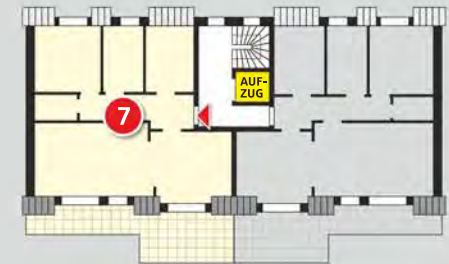
Obergeschoss

3-Zimmer-Wohnung
77,56 m²
mit Balkon

Wohnung 6



Die Balkone erhalten einen Bodenbelag aus Riffelbohlen oder aus hellen Werksteinplatten.

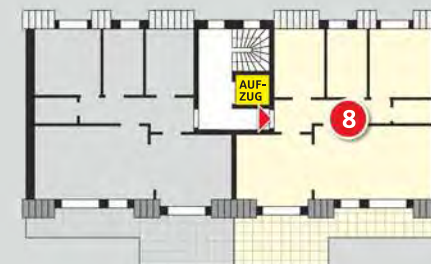
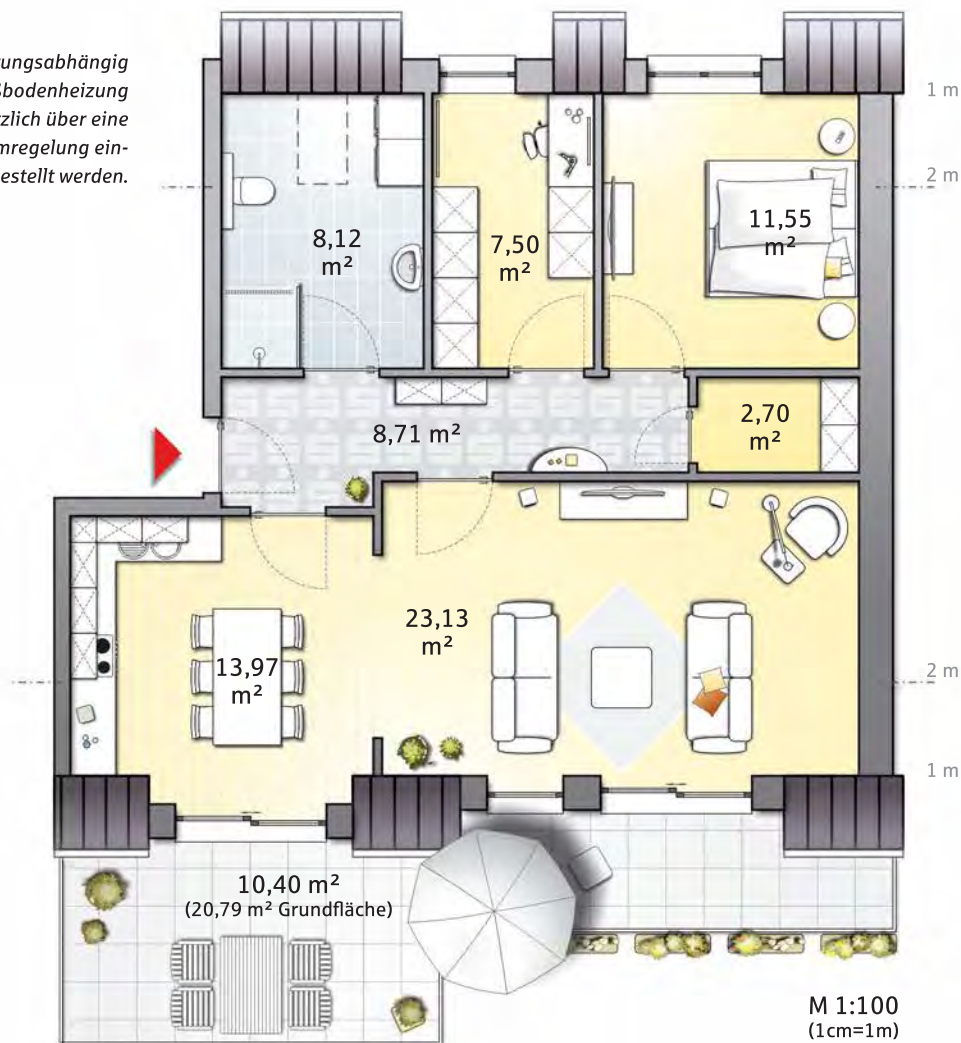


Dachgeschoss

3-Zimmer-Wohnung
83,70 m²
mit Dachterrasse

Wohnung 7

Die witterungsabhängig geregelte Fußbodenheizung kann zusätzlich über eine Einzelraumregelung eingestellt werden.



Dachgeschoss

2,5-Zimmer-Wohnung
83,71 m²
mit Dachterrasse

Wohnung 8



8 Familien-Wohnhaus inkl. 13 Außenstellplätzen
575,86 m² Wohnfläche / 1.064 m² Grundstück

*Die in den Zeichnungen dargestellten Einrichtungsgegenstände,
Bodenbeläge und Außenanlagen dienen nur der
Veranschaulichung und stellen unverbindliche Musterbeispiele dar.*