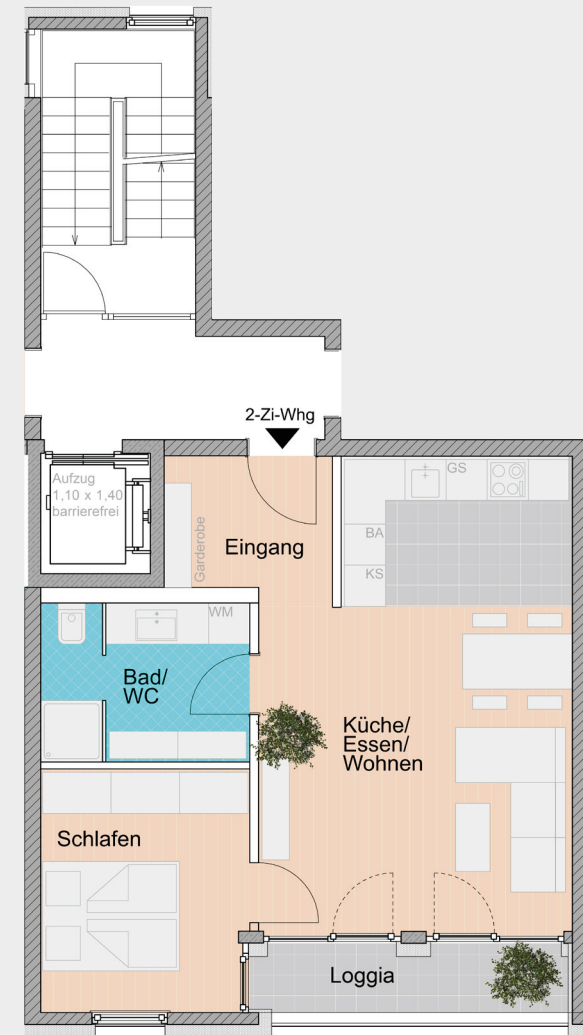


ROTHENBURGER STRASSE 172 NÜRNBERG

Wohnflächenberechnung in Anlehnung an die Wohnflächenverordnung (WoFIV 2004): Loggien wird mit 50 % angerechnet. Bitte beachten Sie, dass die auf diesem Plan vorgestellte Inhalte den Planungsstand vom Mai 2020 repräsentieren. Die abgebildeten Einrichtungsgegenstände gehören nicht zum Ausstattungsumfang und sind lediglich als Gestaltungsvorschläge zu verstehen. Bei Zweifeln hat die Baubeschreibung Vorrang vor den Plänen. Ein Gewähr für die Vollständigkeit der Informationen kann nicht übernommen werden. Darstellung vorbehaltlich etwaiger Festsetzungen aus der Baugenehmigung. Plan nicht zur Maßentnahme geeignet!

2 - Zi - Whg 2 - 1 OG Mitte

Küche/ Essen/ Wohnen	29,19 m ²
Schlafen	10,68 m ²
Eingang	4,73 m ²
Bad/ WC	6,59 m ²
Terrasse (50%)	3,05 m ²



Wohnfläche 54,24 m²