

Abstract geometric lines in the top left corner, consisting of several thin, light brown lines that intersect to form various polygons and shapes.

# 2021 SANIERTES MEHRFAMILIENHAUS

Reichenbacher Straße 140A, 08056 Zwickau

# Objektbeschreibung

Das Mehrfamilienhaus wurde **2021** umfassend saniert und verfügt über modern ausgestattete Wohnungen mit großzügigen Grundrissen. Helle Räume, stilvolle Bäder und hochwertige Ausstattungen sorgen für eine langfristige Mieterzufriedenheit und ein attraktives Mietniveau.

## Ausstattungsmerkmale der Wohnungen:

- Hochwertiger Laminatboden in Wohn- und Flurbereichen
- Glattputzwände ohne Tapeten
- Tageslichtbäder mit Dusche und Badewanne, modern gefliest mit Mosaikdetails
- Großzügige Raumaufteilung
- Große Wohnküchen mit Essbereich
- Kellerabteile für alle Wohneinheiten
- Optional: Einbauküche und Garagenvermietung möglich

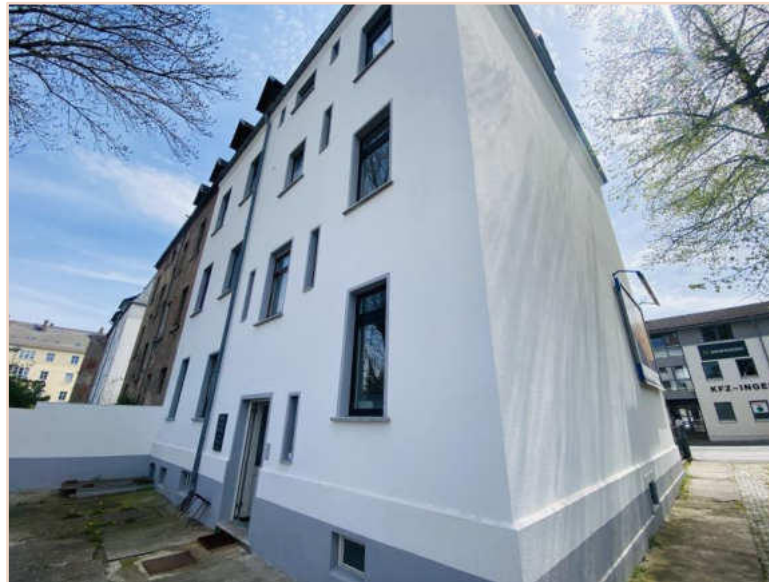
## Lagebeschreibung

Die Immobilie liegt in einer gut angebundenen Wohnlage von Zwickau. Das Stadtzentrum ist in wenigen Minuten erreichbar, ebenso wie Einkaufsmöglichkeiten, Schulen und öffentliche Verkehrsmittel. Die Anbindung an den Fernverkehr ist ebenfalls günstig, was das Objekt besonders für Berufspendler attraktiv macht.

7 Minuten Fahrzeit bis ins Stadtzentrum | 5 Minuten zu nächsten Einkaufsmöglichkeiten | Sehr gute ÖPNV- und Straßenanbindung

# IMPRESSIONEN

Außenansichten





# IMPRESSIONEN

Wohnung 1. Obergeschoss



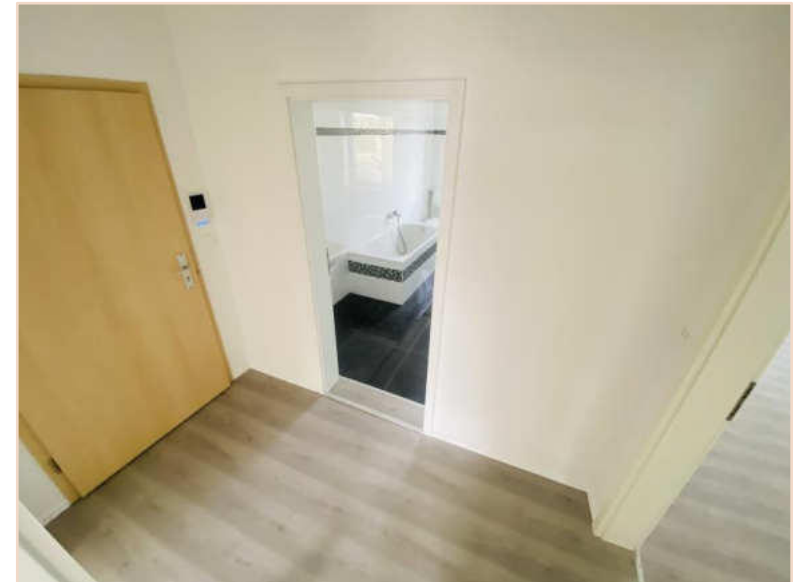
# IMPRESSIONEN

Wohnung 1. Obergeschoss



# IMPRESSIONEN

Wohnung 1. Obergeschoss





# IMPRESSIONEN

Wohnung 2. Obergeschoss



# IMPRESSIONEN

Wohnung 2. Obergeschoss





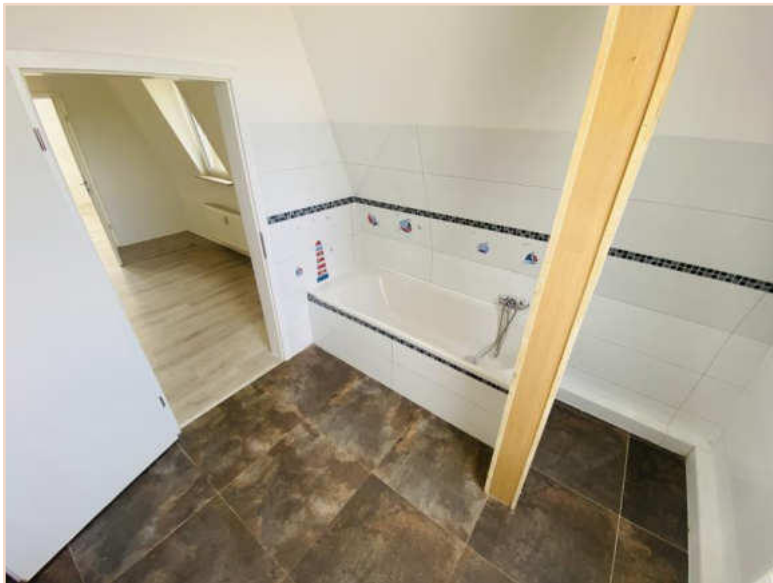
# IMPRESSIONEN

Wohnung 2. Obergeschoss



# IMPRESSIONEN

Wohnung Dachgeschoss



# IMPRESSIONEN

Wohnung Dachgeschoss



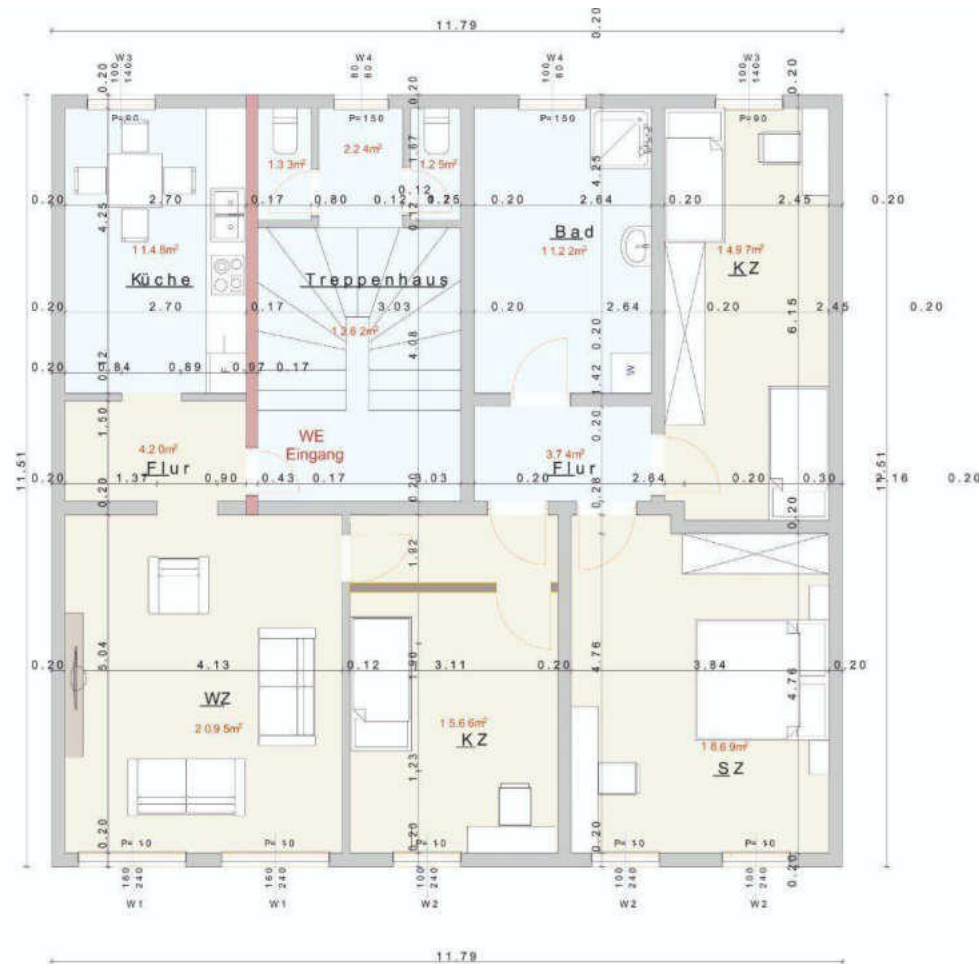


# IMPRESSIONEN

Wohnung Dachgeschoss



# GRUNDRISSSE



Wohnungsgrundriss

Grundriss 1.OG+2.OG Wohnfläche: 100,89 m²

Wohnung.Nr.

Adresse Reichenbacher Str.140a, 08056 Zwickau

# LUFTAUFNAHME





# LUFTAUFNAHME





# LUFTAUFNAHME





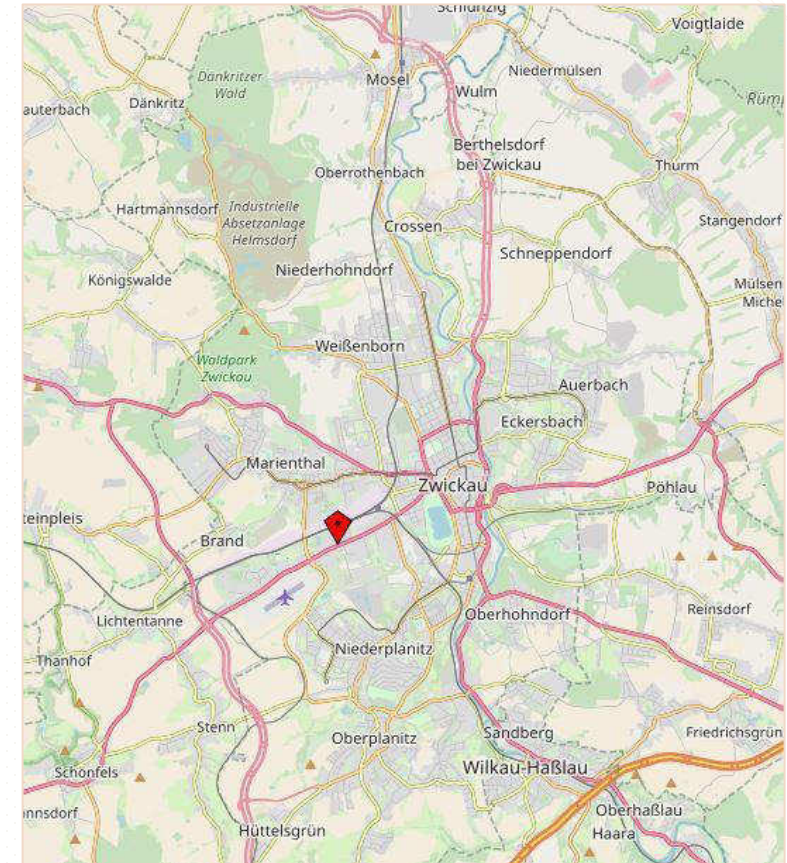
# LUFTAUFNahme





# STANDORT ZWICKAU

Zwickau ist mit knapp 90.000 Einwohnern die viertgrößte Stadt in Sachsen und ein Oberzentrum im südwestlichen Teil des Landes. Die Stadt ist eine Wiege der deutschen Automobilindustrie. Die mehr als hundertjährige Tradition in der Automobilherstellung in Zwickau begann Anfang des 20. Jahrhunderts mit der Gründung der Werke von Horch (1904) bzw. Audi (1909/1910), die in den 1930er und 1940er Jahren von der Auto Union und während der DDR-Zeit von den Sachsenring-Werken weitergeführt wurde. Nach dem Ende der Teilung Deutschlands gründete die Volkswagen AG im heutigen Zwickauer Stadtteil Mosel eines der größten Unternehmen der neuen Bundesländer, die Volkswagen Sachsen GmbH, die diese Automobilbau-Tradition weiterführt. Seit 2008 gibt es eine kommunale Förderrichtlinie der Stadt Zwickau, die für jeden neu geschaffenen Vollzeit Arbeitsplatz eine Zuwendung gewährt. Nach der Veröffentlichung im Arbeitsmarktreport der Bundesagentur für Arbeit, Regionaldirektion Sachsen, vom März 2013 hat die Region Zwickau bezogen auf alle zivilen Erwerbspersonen mit 9,2 % die niedrigste Arbeitslosenquote in Sachsen. Im Westen der Stadt liegt der Verkehrslandeplatz Zwickau. Über die B 93 erreichbar, befindet sich 35 Kilometer nördlich von Zwickau der Leipzig-Altenburg Airport. Das Stadtgebiet Zwickaus ist in die fünf Stadtbezirke Mitte, Ost, Nord, West und Süd eingeteilt. Jeder Stadtbezirk besteht aus bis zu neun Stadtteilen (insgesamt 35).



# HINWEISE & PASSUS

Alle Angaben sind ohne Gewähr und wurden vom Eigentümer zur Verfügung gestellt sowie übernommen. Keine Haftung für die Richtigkeit, Vollständigkeit und Aktualität der im Exposé gemachten Angaben.