

Das Unverbesserliche S400



Detailübersicht

Wohnfläche: (nach WoFIV)	103.06 m ²
Wohnfläche: (nach DIN 277)	118.73 m ²
Außenmaße:	8.08 x 9.58 m
Zimmer:	4,0
Dach:	Satteldach 45°
Haustyp:	Einfamilienhaus
Geschosse:	1.5
Energieeffizienz:	GEG
Preis*:	ab 203.581 €
Bauweise:	schlüsselfertig

Highlights

- Wohnbereich mit Küche in L-Form
- Gewendelte Treppe
- Nahezu gleich große Kinderzimmer
- Familienbad

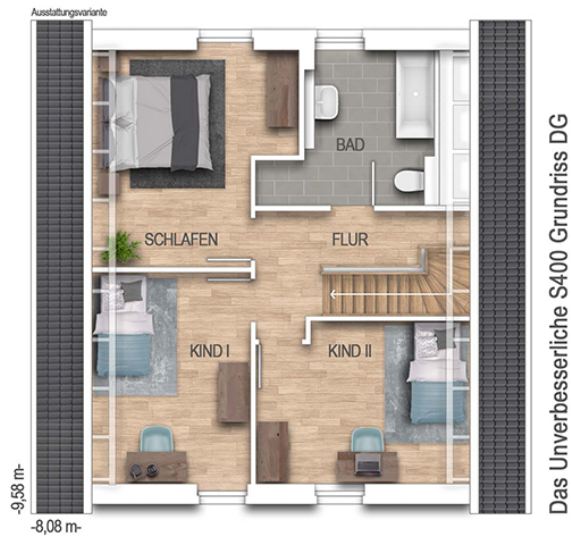
Ausstattung

- Bodenplatte (WU Beton)
- Energieeffiziente Wärmepumpe
- 3-fach Verglasung mit Wärmeschutz
- Photovoltaik-Anlage

Außerdem im Hauspreis enthalten

- + Bodenplatte
- + schlüsselfertige Bauweise
- + Planungsleistungen (Hausplanung, Planungsgespräch, Ingenieurleistungen, Bauleitung)
- + Baufertigstellungsversicherungen

* Der finale Gesamtpreis Ihres Hauses hängt u.a. von Ihrem Bauort und Ihrer persönlichen Haus-Konfiguration ab. Der hier genannte Betrag kann Ihnen als erste Orientierung dienen. Voraussetzung für ein unverbindliches, individuelles Angebot ist ein persönliches Beratungsgespräch mit einem unserer Bauherrenfachberater.



Räume im Dachgeschoss

(Wohnflächenangaben gem. WoFIV)

Schlafen:	12,07 m ²
Kinderzimmer I:	9,71 m ²
Kinderzimmer II:	10,50 m ²
Bad:	7,85 m ²
Flur:	5,26 m ²



Räume im Erdgeschoss

(Wohnflächenangaben gem. WoFIV)

Wohnzimmer:	22,67 m ²
Küche:	14,75 m ²
WC:	3,91 m ²
Diele:	9,03 m ²
Hausanschlussraum:	7,31 m ²

Kontaktieren Sie uns gerne!

www.heinzvonheiden.de



Finden Sie Ihren Berater

heinzvonheiden.de/beratersuche



Info: 0511-7284 0

*Gratis aus dem dt. Festnetz, Mobiltarife können abweichen



6-fach Preissieger

Bereits zum 6. Mal wurden wir von Deutschland Test und Focus Money zum Preissieger ausgezeichnet - Das bestätigt einmal unser großartiges Preis-Leistungsverhältnis.



Ausgezeichnete Bonität

Regelmäßig wird uns von unabhängigen Ratingagenturen eine ausgezeichnete Bonität bescheinigt. Unser wirtschaftliches Ausfallrisiko kann als äußerst unwahrscheinlich eingestuft werden. Zudem zählen wir zu einem der finanzstärksten Unternehmen des Landes.



Qualitätskontrolle auf der Baustelle

Sie möchten sich unsere Bauqualität bestätigen lassen? Das ist Ihr gutes Recht. Heinz von Heiden arbeitet eng mit der DEKRA, Deutschlands führender, unabhängiger Prüfgesellschaft zusammen.



Baufertigstellungsversicherung der LVM

Bei Heinz von Heiden ist eine Baufertigstellungsversicherung der LVM Versicherung automatisch Bestandteil Ihres Hausbauvertrags. Diese Versicherung schützt Sie vor den finanziellen Folgen, sollte wider Erwarten der Baupartner während der Bauphase zahlungsunfähig werden. Versicherungsnehmer und Beitragszahler ist die Heinz von Heiden GmbH Massivhäuser. Sie haben für die Fertigstellungsversicherung also keine zusätzlichen Kosten.