



**BÖRSEPLATZ 1**  
IMPERIAL LIVING

# AUSSTATTUNG & MATERIALIEN









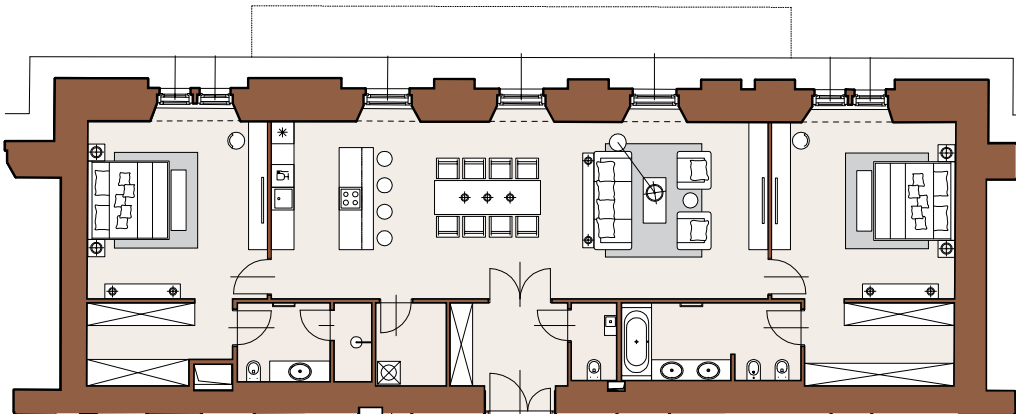
# » MODERN CLASSIC «





# ALLGEMEIN „MODERN CLASSIC“

---



Beispiel-Wohnung Modern Classic · Gesamtgröße ca. 155 m<sup>2</sup>

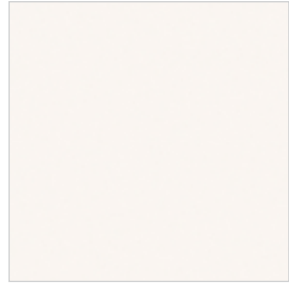




**PARKETT:**  
Trapa, Premium, Eiche natur,  
Nutzschicht 4mm  
Verlegeart: Fischgrät  
Abmessungen: 14 x 67,50 cm



**SOCKELLEISTE (Schaubild):**  
profilert, weiß, RAL 9010.



**WÄNDE und DECKE:**  
Innendispersion, weiß,  
RAL 9010  
Latexanstrich, weiß,  
RAL 9010

---



**STUCKLEISTE:**  
z.B.: Wiener Stuckmanufaktur, G0009-S, RAL 9010  
H = 19,8cm bzw. H = 29 cm



**INNENTÜREN:**  
Alt Wien, über Tischler  
H = bis 250 cm

---



**SCHALTERPROGRAMM:**  
Jung, LS 990, weiß, glänzend



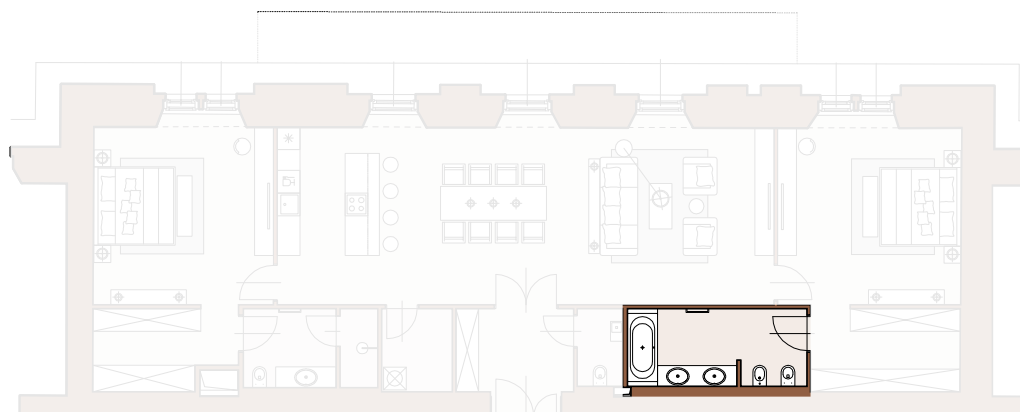
**TÜRBECHLAG:**  
Alt Wien, verchromt



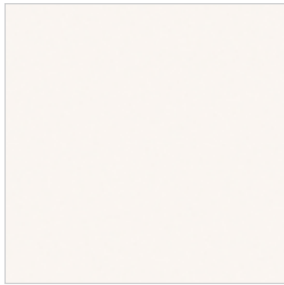
**EINBAUSPOTS (wo baulich  
vorgesehen):**  
Deltalight, Deep, weiß

## BADEZIMMER „MODERN CLASSIC“

---



Beispiel-Bad



WÄNDE (wo gestrichen)  
und DECKE:  
Latexanstrich RAL 9010  
bzw. an Fliesenfarbe angepasst



WAND- und BODENBELAG  
FEINSTEINZEUG:  
Cotto d'Este, Exedra, Calacatta  
Abmessungen: 100 x 300 bzw.  
100 x 100 cm



UNTERBAUBECKEN:  
Villeroy & Boch, Architectura

---



WC-ROLLENHALTER:  
Fir



WC-ERSATZROLLENHAL-  
TER:  
Fir



WC-BÜRSTE (Wandmontage):  
Fir

---



BIDET (wo baulich möglich):  
Villeroy & Boch, Subway



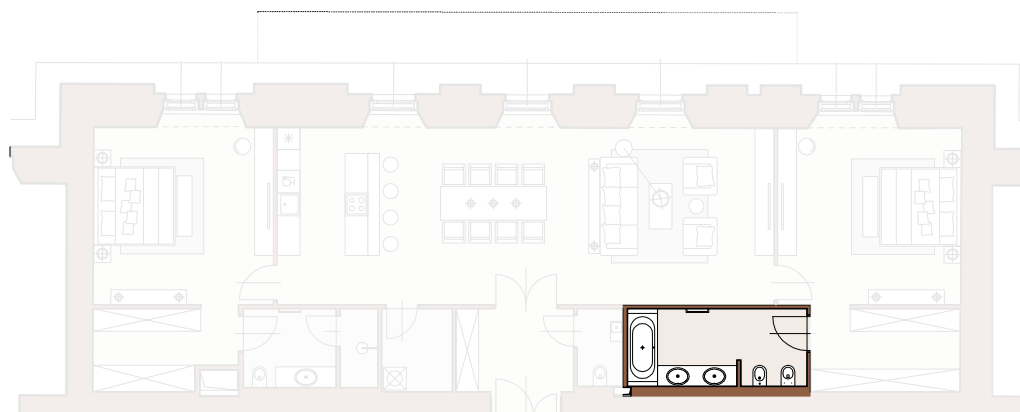
WC:  
Villeroy & Boch, Subway



DRÜCKERPLATTE:  
Geberit, Omega 30

## BADEZIMMER „MODERN CLASSIC“

---



Beispiel-Bad



VAR A-EINBAU-WANNE (wo baulich möglich):  
BADEWANNE: Bette, Schmiedem II



VAR A-EINBAU-WANNE (wo baulich möglich):  
WANNENARMATUR:  
Fir, Cora 35 (ohne Handbrause)



VAR B-FREISTEHENDE WANNE (wo baulich möglich):  
BADEWANNE: Bette, Betteart



VAR B-FREISTEHENDE  
WANNE (wo baulich mögl.)  
WANNENARMATUR: Fir,  
New Cleo



MISCHER und UMSTELLER:  
Fir, Cora 35



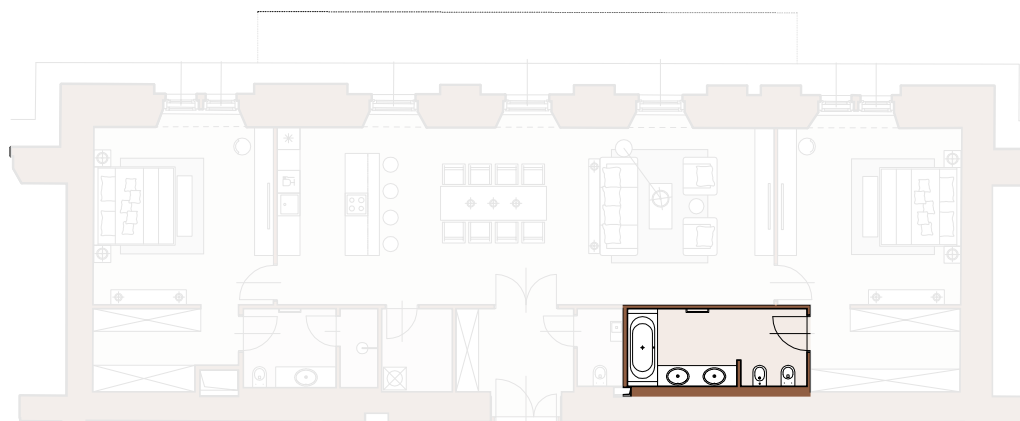
BRAUSESTANGE:  
Fir, Cora 35



REGENBRAUSE (Wandanbin-  
dung): Fir, Easy Showers  
Durchm.: 15,00 cm oder  
22,50 cm  
(abhängig von baul. Situation)

## BADEZIMMER „MODERN CLASSIC“

---



Beispiel-Bad



**WASCHTISCH (Schaubild!):**  
Waschtischkonsole mit  
verchromten Beinen und  
Ablagefach; Unterbaubecken



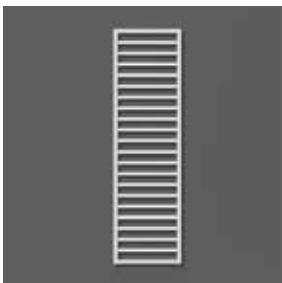
**WB-WAND-ARMATUR:**  
Fir, Cora 35



**BIDET-ARMATUR:**  
Fir, Cora 35



**SPIEGEL und BELEUCHTUNG:**  
Falper; inkl. Beschlagschutzsystem und integrierter Beleuchtung



**HANDTUCHHEIZKÖRPER:**  
Zehnder, Subway, verchromt



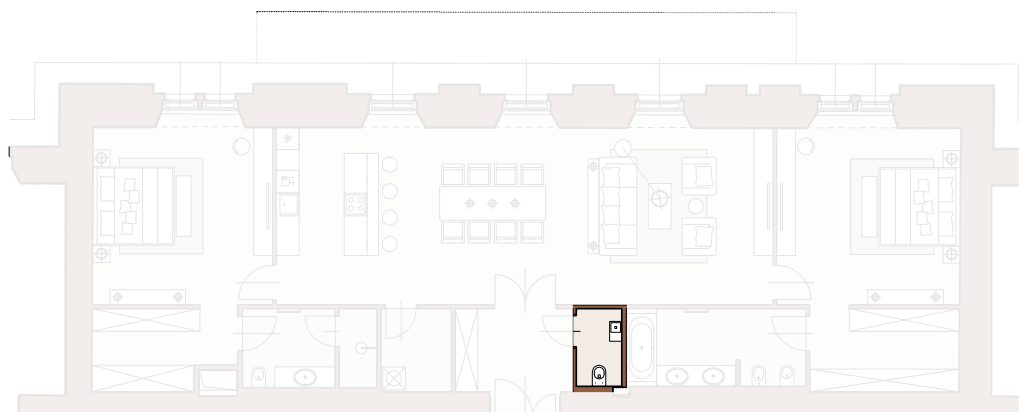
**KOSMETIKSPIEGEL:**  
Sam, beleuchtet



**ABLAUFRINNE (Dusche):**  
Hutterer und Lechner, mit  
Stein/Feinsteinzeug belegbar

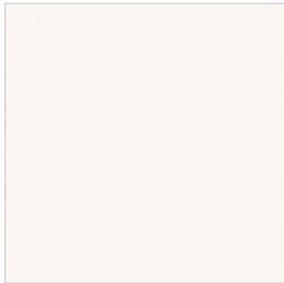
## GÄSTE-WC „MODERN CLASSIC“

---



Beispiel-WC





**WÄNDE (wo gestrichen)  
und DECKE:**  
Latexanstrich RAL 9010  
bzw. an Fliesenfarbe angepasst



**WAND- und BODENBELAG  
FEINSTEINZEUG:**  
Cotto d'Este, Exedra, Calacatta  
Abmessungen: 100 x 300 bzw.  
100 x 100 cm



**HANDWASCHBECKEN:**  
Clou, Mini Wash Me



**WB-WAND-ARMATUR:**  
Fir, Cora 35, Auslauflänge an  
Waschbecken anpassen



**WC:**  
Villeroy & Boch, Subway



**DRÜCKERPLATTE:**  
Geberit, Omega 30



**WC-ROLLENHALTER:**  
Fir



**WC-ERSATZROLLENHALTER:**  
Fir



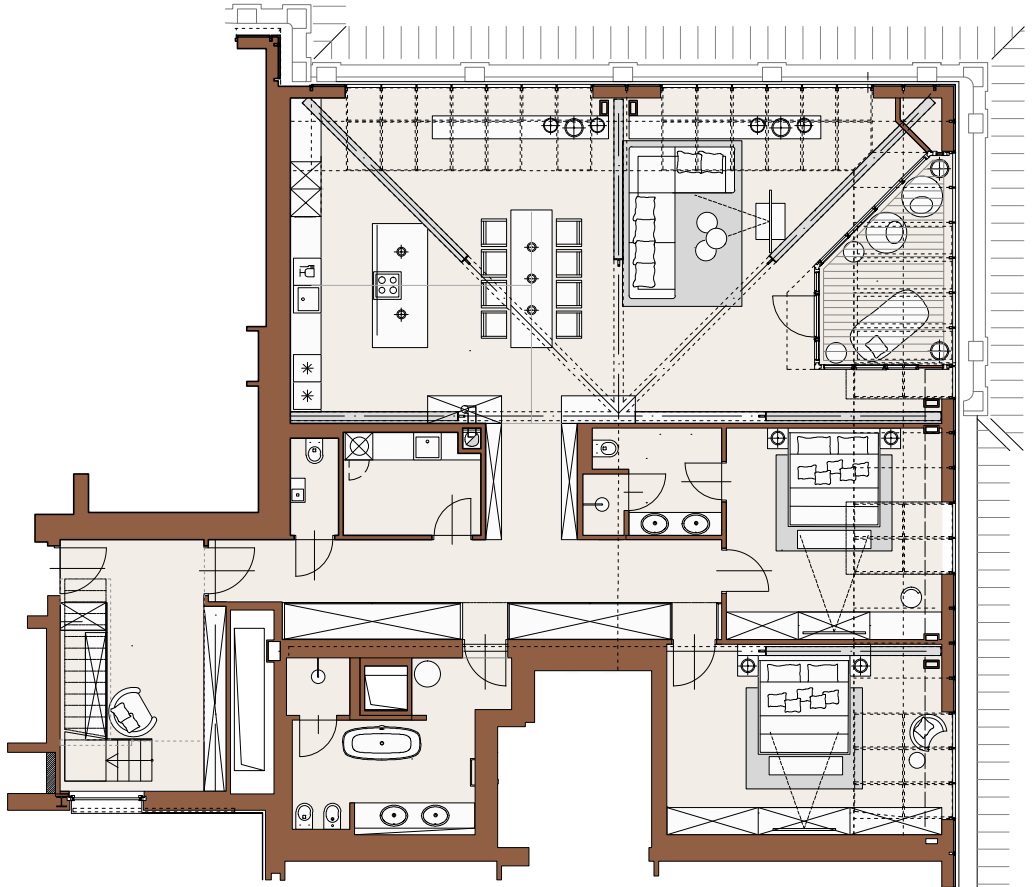
**WC-BÜRSTE (Wandmontage):**  
Fir

# » URBAN COOL«





# ALLGEMEIN „URBAN COOL“



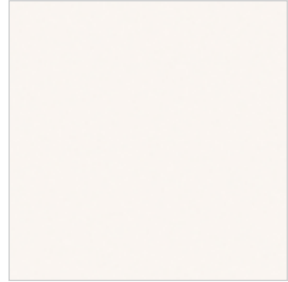
Beispiel-Wohnung Urban Cool · Gesamtgröße ca. 260 m<sup>2</sup>



**TÜRBESCHLAG:**  
Olivari, Lotus Q,  
Oberfläche: superanthrazit matt



**SOCKELLEISTE:**  
Wandbündig, in Wandfarbe  
gemalt - RAL 9010



**WÄNDE und DECKE:**  
Innendispersion, weiß,  
RAL 9010  
Latexanstrich, weiß,  
RAL 9010

---



**INNENTÜRE:**  
z.B.: Tre-Piu, Planus 7, H min. 210 cm



**SCHALTERPROGRAMM:**  
Jung, LS 990, schwarz matt

---



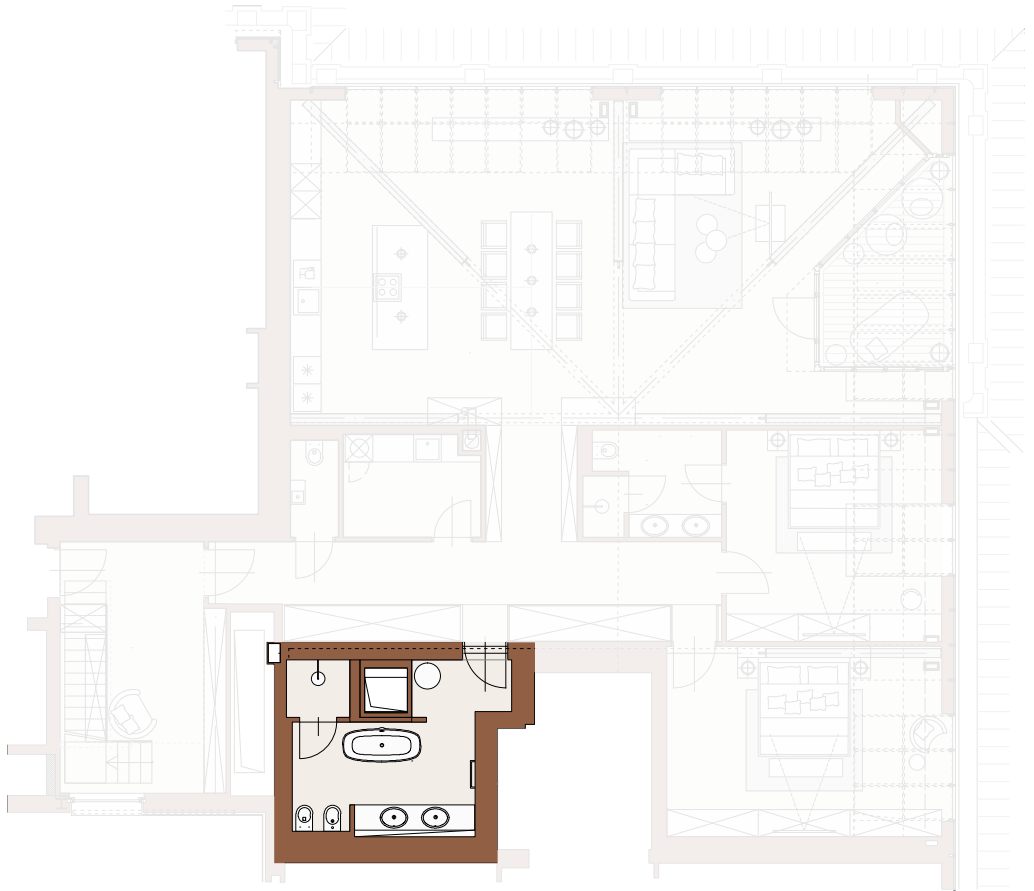
**PARKETT (Schaubild):**  
Verlegeart: Diel



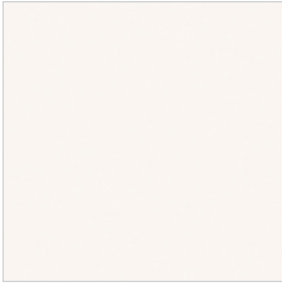
**PARKETT:**  
Trapa, Premium, Eiche extra  
weiß, Nutzschiene 4 mm  
Verlegeart: Dielenboden  
Abmessungen: 22 x 240 cm

## BADEZIMMER „URBAN COOL“

---



Beispiel-Bad



**WÄNDE (wo gestrichen)  
und DECKE:**  
Innendispersion, weiß, RAL 9010  
Latexanstrich, weiß, RAL 9010  
bzw. angepasst an Fliesenfarbe



**WAND- und BODENBELAG  
FEINSTEINZEUG:**  
Land Porcelanico:  
Civic, Farbe: grey  
Abmessungen: 45 x 90 cm



**WANDBELAG  
FEINSTEINZEUG:**  
Living Ceramics, Mayolica  
Abmessungen: 7,5 x 15 cm  
bzw. 7,5 x 30 cm



**WB-ARMATUR:**  
Agape, SEN



**WASCHBECKEN:**  
Anlehnung an Quattro Zero,  
Fa. Falper; Ausführung durch  
Tischler (Farbe: RAL-Farbton an  
Armaturen angepasst)



**KOSMETIKSPIEGEL:**  
Sam, beleuchtet



**MISCHER und UMSTELLER:**  
Agape, Sen  
(Achtung: ohne Schubstange)

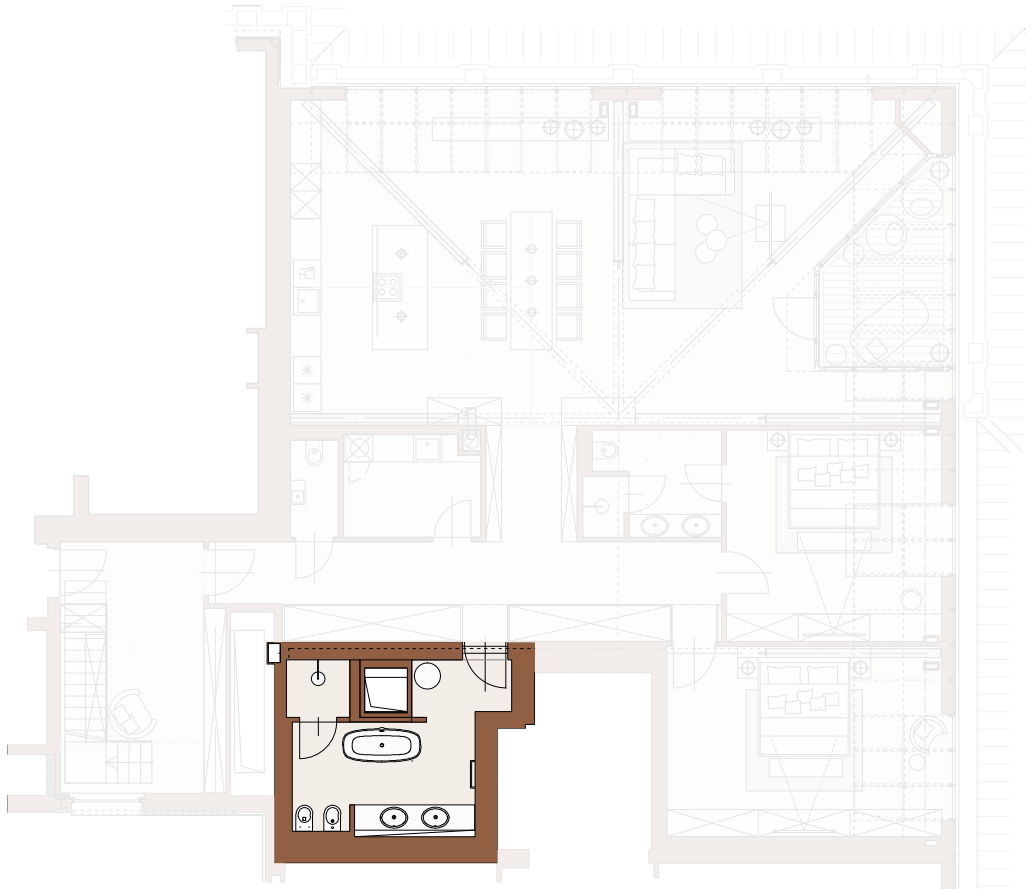


**REGENBRAUSE:**  
Agape, Sen



**ABLAUFRINNE (Dusche):**  
Hutterer und Lechner, mit  
Stein/Feinsteinzeug belegbar

## BADEZIMMER „URBAN COOL“



Beispiel-Bad





**BIDET** (wo baulich möglich):  
Villeroy & Boch, Subway



**WC:**  
Villeroy & Boch, Subway



**DRÜCKERPLATTE:**  
Agape,  
Oberfläche: schwarz matt



**WC-BÜRSTE und  
ROLLENHALTER:**  
Agape, Sen



**SPIEGEL und BELEUCHTUNG:**  
Falper; inkl. Beschlagschutzsystem und integrierter Beleuchtung



**WANNENEINLAUF:**  
Agape, Sen, (inkl. seitlicher  
Handtuchstange)

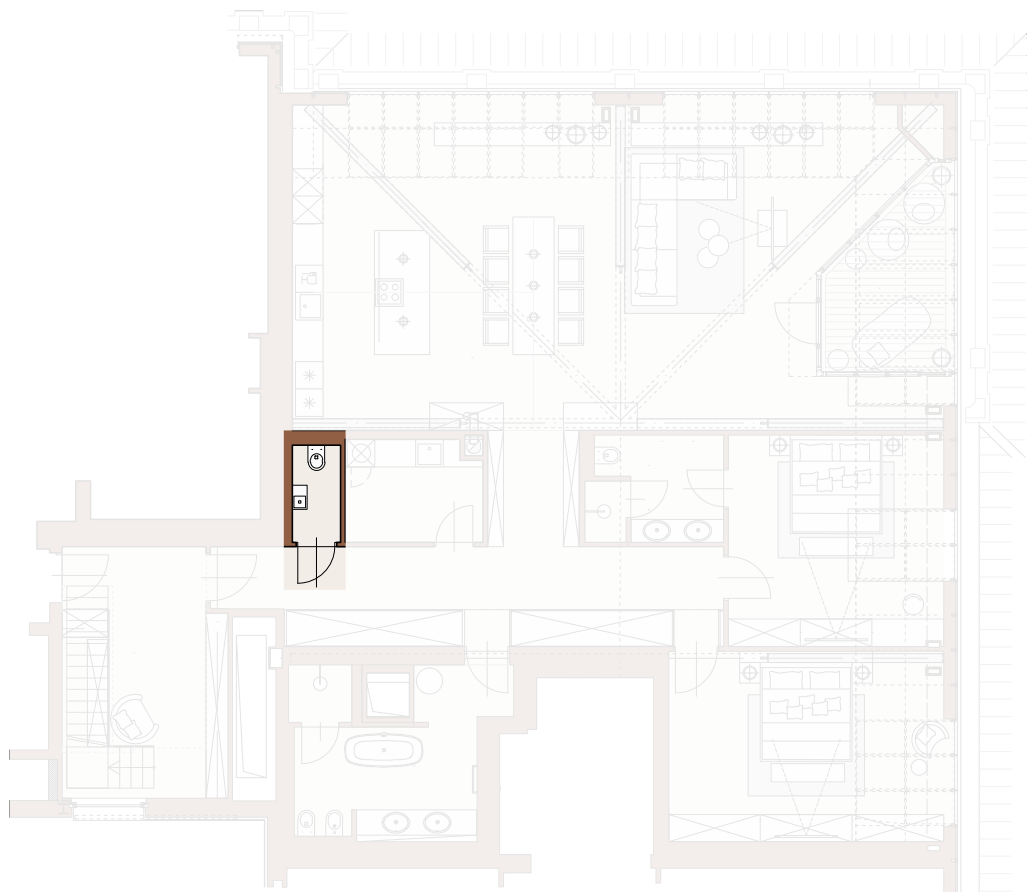


**WANNE:**  
Falper, Level 45

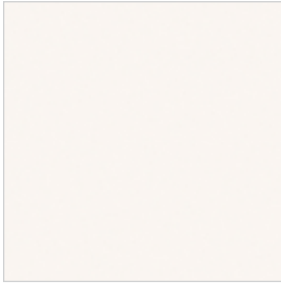


**HANDTUCHHEIZKÖRPER:**  
Zehnder, Subway, Farbe:  
RAL-Farbtone an Armaturen  
angepasst

## GÄSTE-WC „URBAN COOL“



Beispiel-WC



**WÄNDE (wo gestrichen)  
und DECKE:**  
Innendispersion, weiß, RAL 9010  
Latexanstrich, weiß, RAL 9010  
bzw. angepasst an Fliesenfarbe



**WAND- und BODENBELAG  
FEINSTEINZEUG:**  
Land Porcelanico:  
Civic, Farbe: grey  
Abmessungen: 45 x 90 cm



**WANDBELAG FEINSTEIN-  
ZEUG:**  
Living Ceramics, Mayolica  
Abmessungen: 7,5 x 15 cm  
bzw. 7,5 x 30 cm



**WB-ARMATUR:**  
Agape, Sen



**HANDWASCHBECKEN:**  
Clou, Mini Wash Me



**WC:**  
Villeroy & Boch, Subway



**DRÜCKERPLATTE:**  
Agape,  
Oberfläche: schwarz matt



**WC-BÜRSTE und  
ROLLENHALTER:**  
Agape, Sen





TELEGRAFEN  
CENTRALE



K.K.

# BÖRSEPLATZ 1

IMPERIAL LIVING

## Medieninhaber

Börseplatz 1 GmbH & Co KG  
Laurenzerberg 2, A-1010 Wien

Tel.: +43 (0)5 03 299  
info@boerseplatz1.com  
www.boerseplatz1.com

Firmenbuchnummer: FN 370389 s  
FGB: Handelsgericht Wien

UID: ATU 61490700

## Verlags- und Herstellungsort

Graz, Druck- und Satzfehler vorbehalten

## Layout and Design

FOON GmbH, www.foon.at

Bildrechte vorbehalten

## Disclaimer

Diese Broschüre wird ausschließlich als unverbindliche Information bereitgestellt und bildet keine Vertragsunterlage. Der Bauträger behält sich das Recht vor, sämtliche angegebenen Materialien, Bauelemente und Leistungen gegen Gleichwertiges auszutauschen oder zu ändern. Der Bauträger weist ausdrücklich darauf hin, dass sämtliche Angaben in der gegenständlichen Bau- und Ausstattungsbeschreibung und den gegenständlichen Verkaufsplänen deshalb noch nicht verbindlich sind, da jederzeit aus technischen, wirtschaftlichen oder rechtlichen Gründen, sowie insbesondere aus Gründen behördlicher Vorschriften bzw. Vorgaben, eine Änderung eintreten kann. Alle Visualisierungen und Fotos sind Symboldarstellungen und können Elemente/Bauteile/Ausstattungen enthalten, die nicht standardmäßig inkludiert und/oder im Kaufpreis enthalten sind. Des Weiteren weisen wir darauf hin, dass das Objekt in der Realität in Farbe, Oberfläche, Material sowie in der baulichen Ausführung abweichen kann. Bei den dargestellten Einrichtungs- und Küchengrundrissen handelt es sich um Symboldarstellungen. Eine Gewährleistung oder Haftung der in dieser Broschüre genannten Rechtsträger und deren jeweilige Mitarbeiter oder Organe ist daher ausdrücklich ausgeschlossen. Insbesondere kann auch keine Gewährleistung oder Haftung für den zukünftigen Eintritt oder Nichteintritt bestimmter Ereignisse, Erwartungen, Annahmen etc. übernommen werden. Zu einer Aktualisierung, Ergänzung, Erweiterung oder sonstigen Information über zukünftige Änderungen gegenüber dieser Broschüre ist die Börseplatz 1 GmbH & Co KG nicht verpflichtet.



Ein Projekt von  
Börseplatz 1 GmbH & Co KG  
Managed by

Exklusiver Verkauf durch  
OTTO Immobilien GmbH

Riemergasse 8  
A-1010 Wien

  
**IMMOVATE**

Tel.: +43 1 512 77 77 328  
Mail: [info@boerseplatz1.com](mailto:info@boerseplatz1.com)



in association with  
 **Knight  
Frank**