

KENNZEICHEN:

10.40044.4.37

EXPOSÉ

WOHNUNGSVERMIETUNG



SCHÖN GELEGENE 2-RAUM-WOHNUNG MIT EINBAUKÜCHE

STRASSE:	Scheffelstr. 66	WOHNFLÄCHE:	ca. 57 m ²	GESAMTMIETE:	538,00 €
LAGE:	EG links	WOHNRÄUME:	2	NETTOKALTMIETE:	400,00 €
STADTTEIL:	Helbersdorf	VERFÜGBARKEIT:	nach Ausbau	NEBENKOSTEN:	138,00 €

AUSSTATTUNG

- Balkon, Loggia
- Einbauküche
- Bad mit Wanne
- Handtuchhalterheizung
- PVC
- Keller
- Glasfaseranschluss
- Kabelanschluss
- Waschmaschinenanschluss
- Herdanschluss: Elektro

WOHNLAGE

Den Mietern wird ein breites Spektrum an unterschiedlichen Wohnungstypen bei optimalen infrastrukturellen Bedingungen geboten. In vielen Wohnungen bietet sich eine fantastische Aussicht auf Wiesen und Wälder oder auf das herrliche Panorama der Stadt.

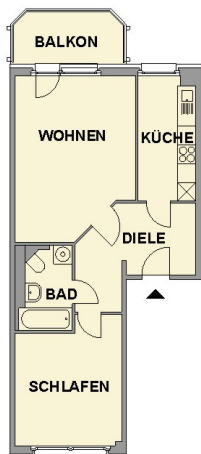
FLÄCHEN*

Küche:	ca. 7 m ²
Bad:	ca. 4 m ²
Flur:	ca. 11 m ²
Raum 1:	ca. 18 m ²
Raum 2:	ca. 13 m ²
Heizfläche:	ca. 56 m ²

* wesentliche Flächenangaben

ANGABEN ZUM ENERGIEAUSWEIS

Art des Ausweises: Verbrauchsausweis
Kennwert: 70,00 kWh/(m²*a)
Energieträger: Fernwärme
Baujahr lt. EnA: 1976
Effizienzklasse: B



Wohnzimmer Vergleichswohnung

Schlafzimmer Vergleichswohnung

Bad Vergleichswohnung

Rückseite

IHR ANSPRECHPARTNER

wohnen in chemnitz gmbh

WOHNCENTER STEINHAUS

Clausstr. 10/12 | 09126 Chemnitz
Mo – Fr: 10 – 18 Uhr

WOHNSHOP INNENSTADT

Jakobikirchplatz 2 | 09111 Chemnitz
Di & Do: 10 – 12 Uhr & 14 – 18 Uhr

WWW.GGG.DE
wohnung@ggg.de
0371 533-1111