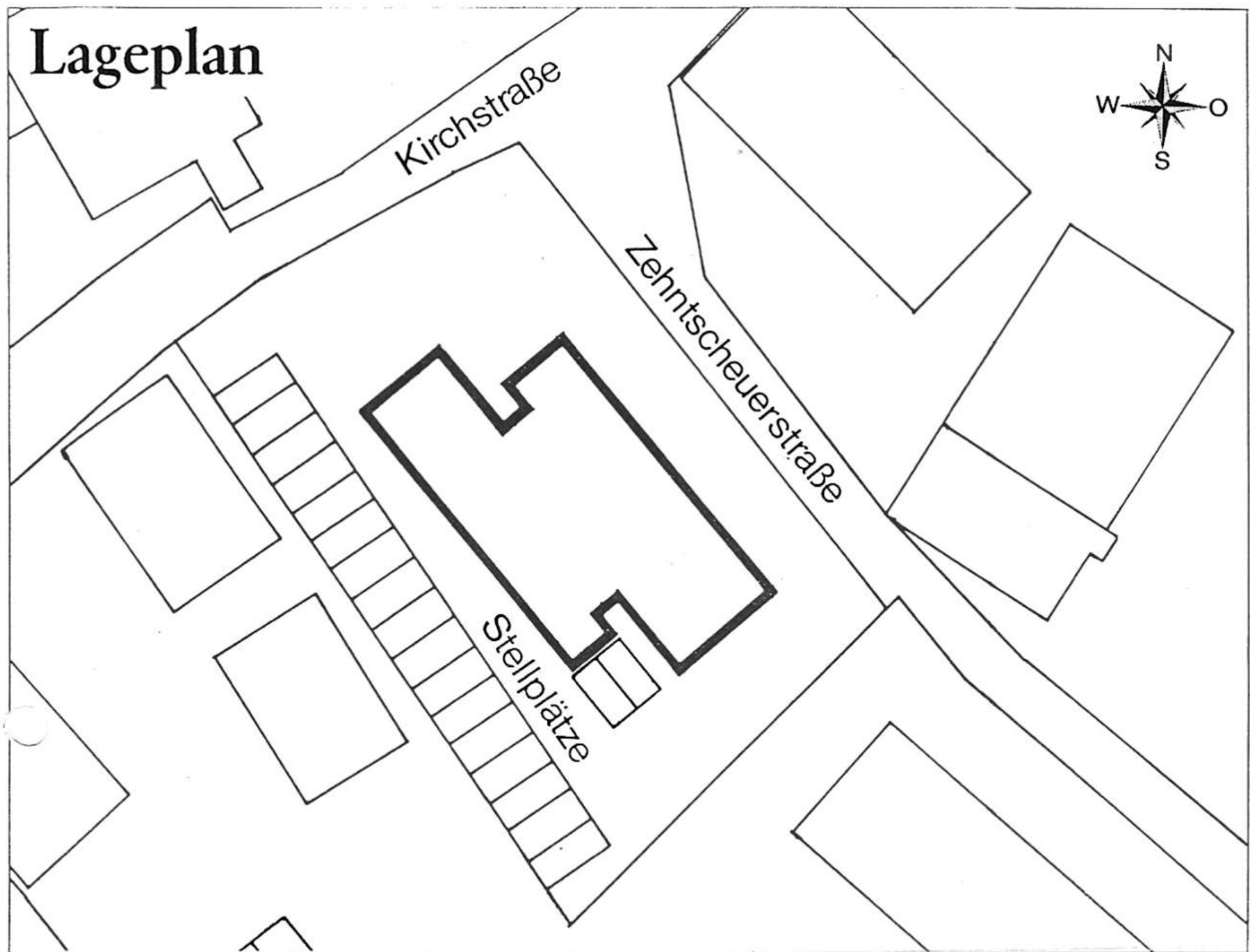


Lageplan

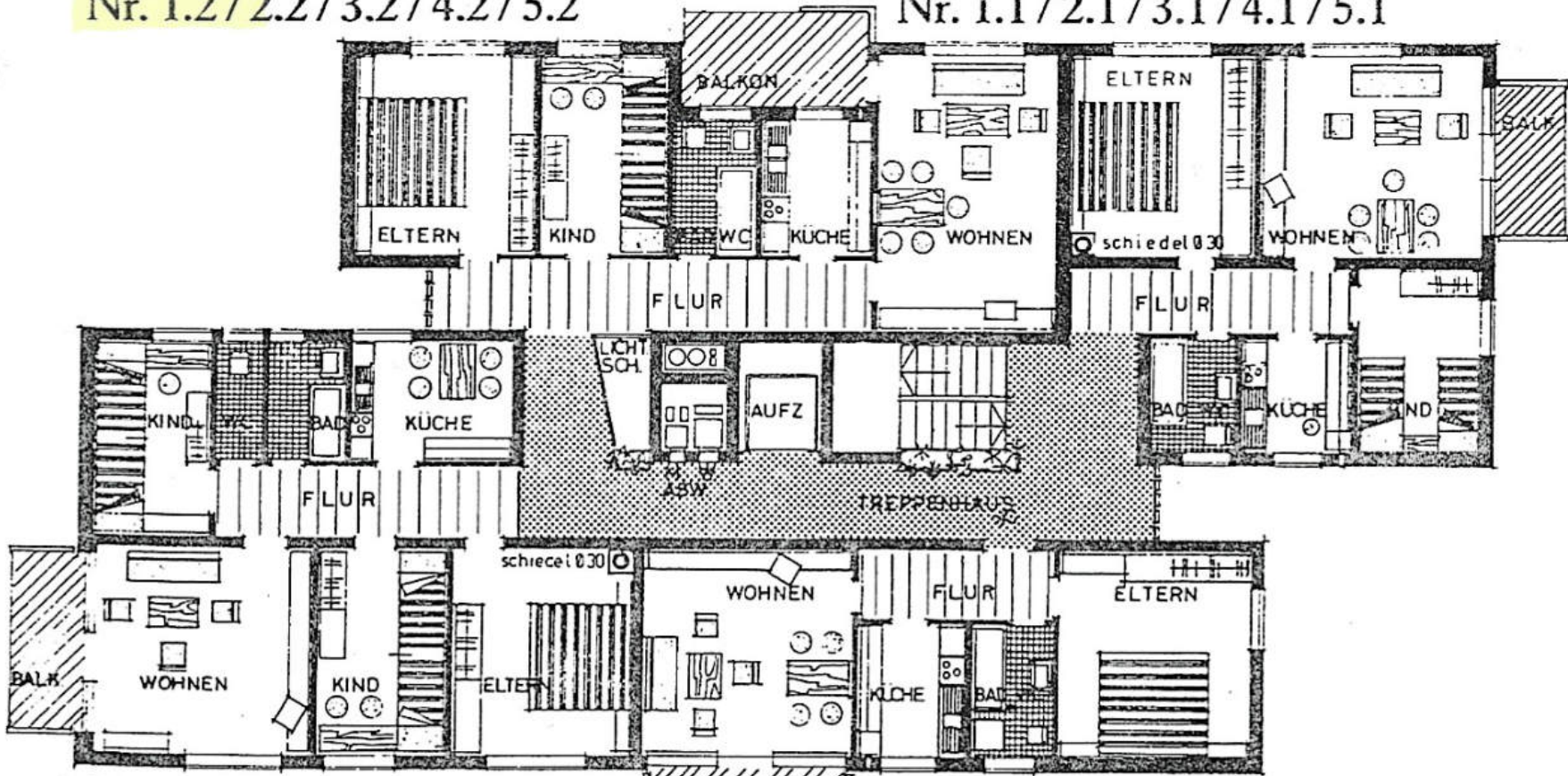


Gesamtgrundriß



3-Zimmer-Wohnung 68,10 m²
 Nr. 1.2/2.2/3.2/4.2/5.2

3-Zimmer-Wohnung 59,03 m²
 Nr. 1.1/2.1/3.1/4.1/5.1



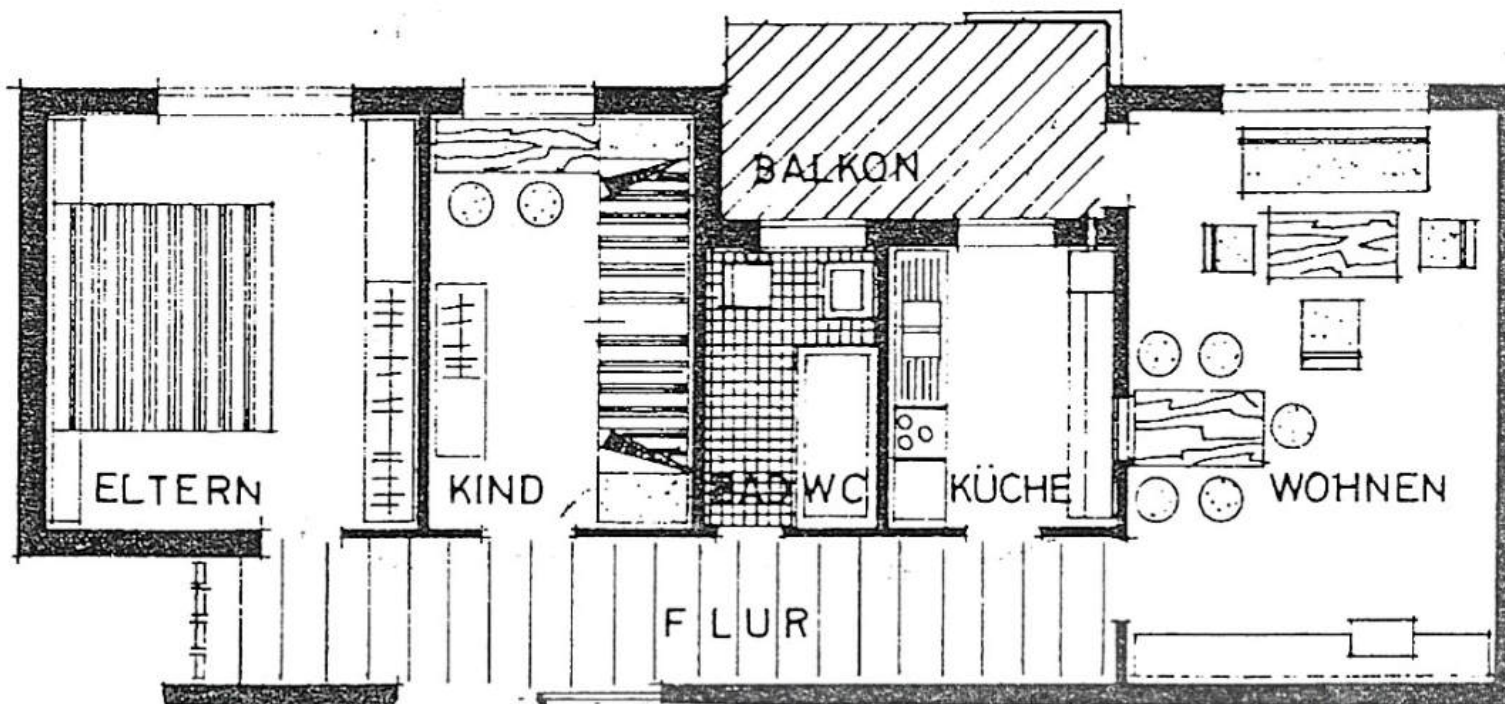
4-Zimmer-Wohnung 76,14 m²
 Nr. 1.4/2.4/3.4/4.4/5.4

2-Zimmer-Wohnung 49,65 m²
 Nr. 1.3/2.3/3.3/4.3/5.3

3-Zimmer-Wohnung 68,10 m²

Nr. 1.2/2.2/3.2/4.2/5.2

Erdgeschoss



Wohnflächenberechnung 3-Zimmer-Wohnung

Flur	10,80 m ²
Wohnzimmer	19,80 m ²
Küche	6,33 m ²
Bad/WC	4,50 m ²
Kinderzimmer	10,20 m ²
Schlafzimmer	15,30 m ²
Balkon 1/2	3,28 m ²
	<hr/>
	70,21 m ²
./. 3% Putz	2,11 m ²
Wohnfläche	<u>68,10 m²</u>