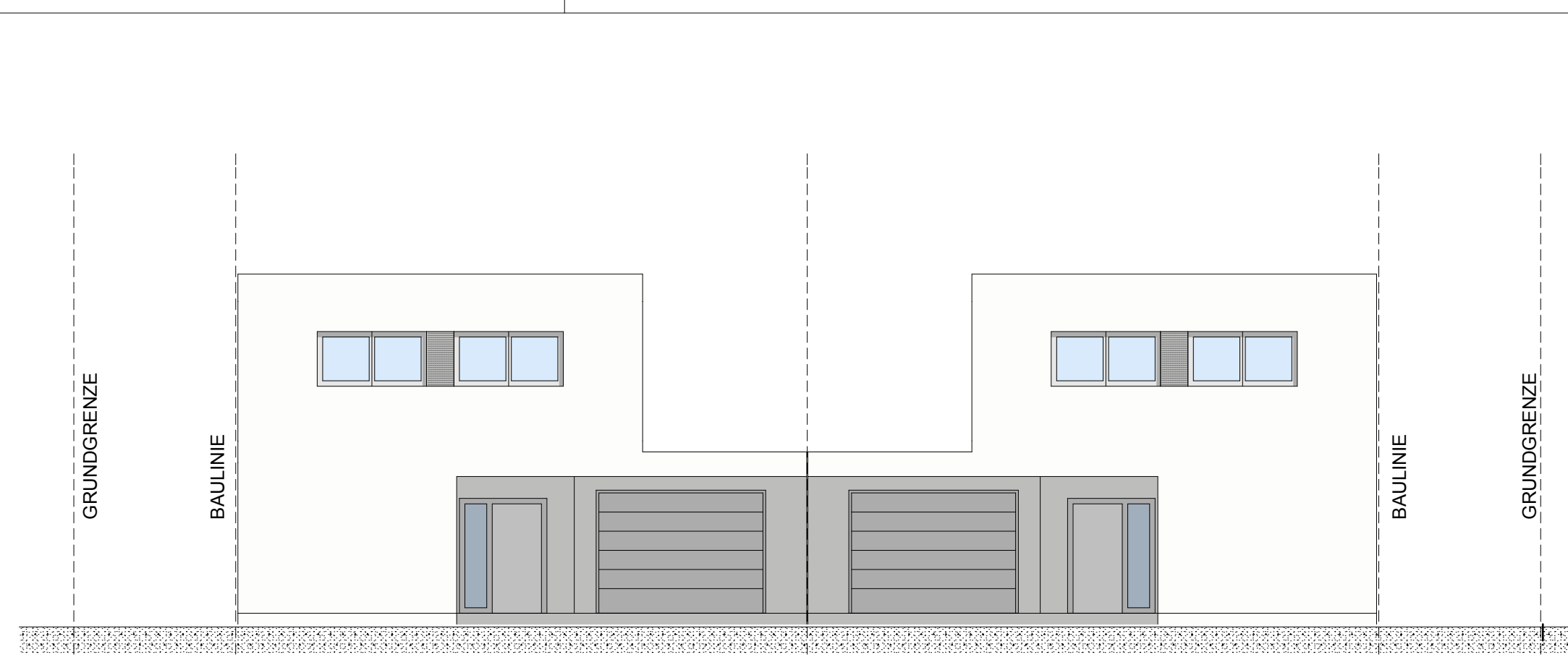
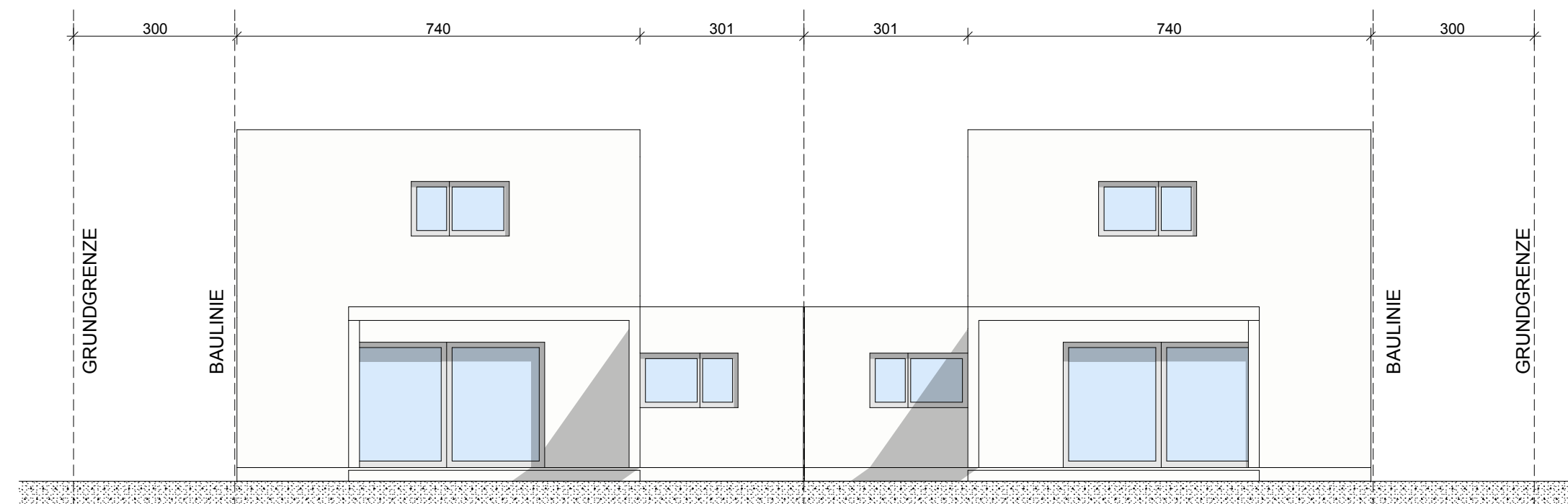


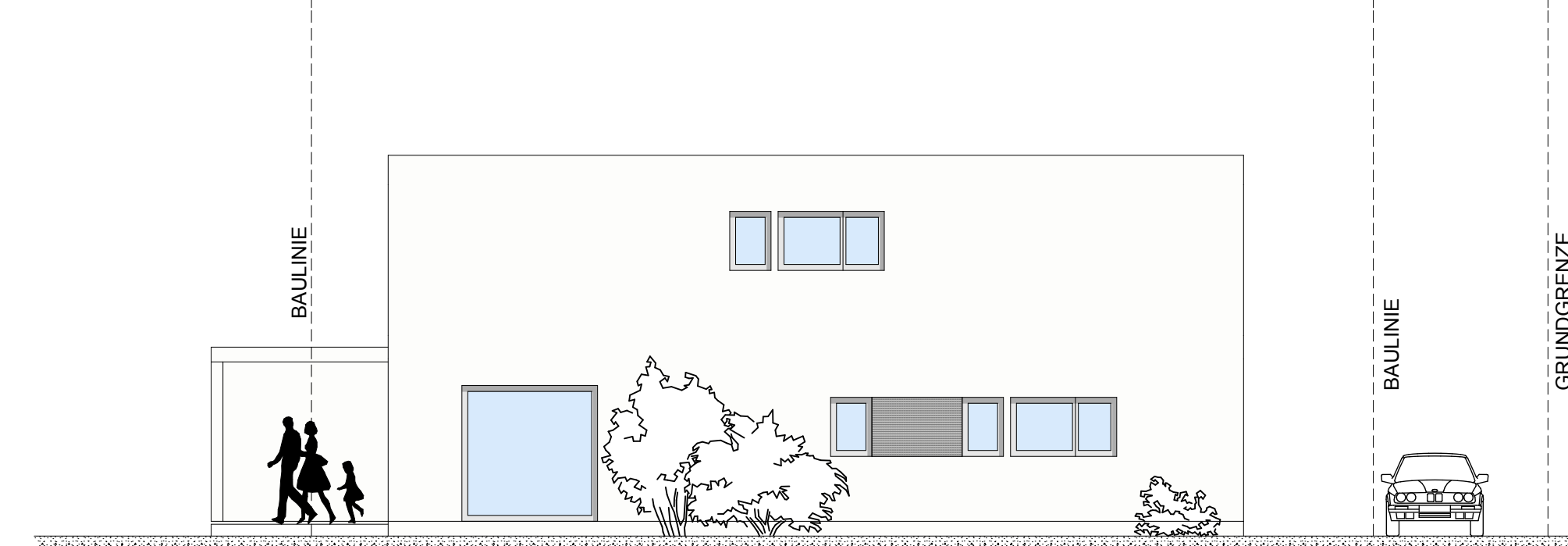
WESTANSICHT



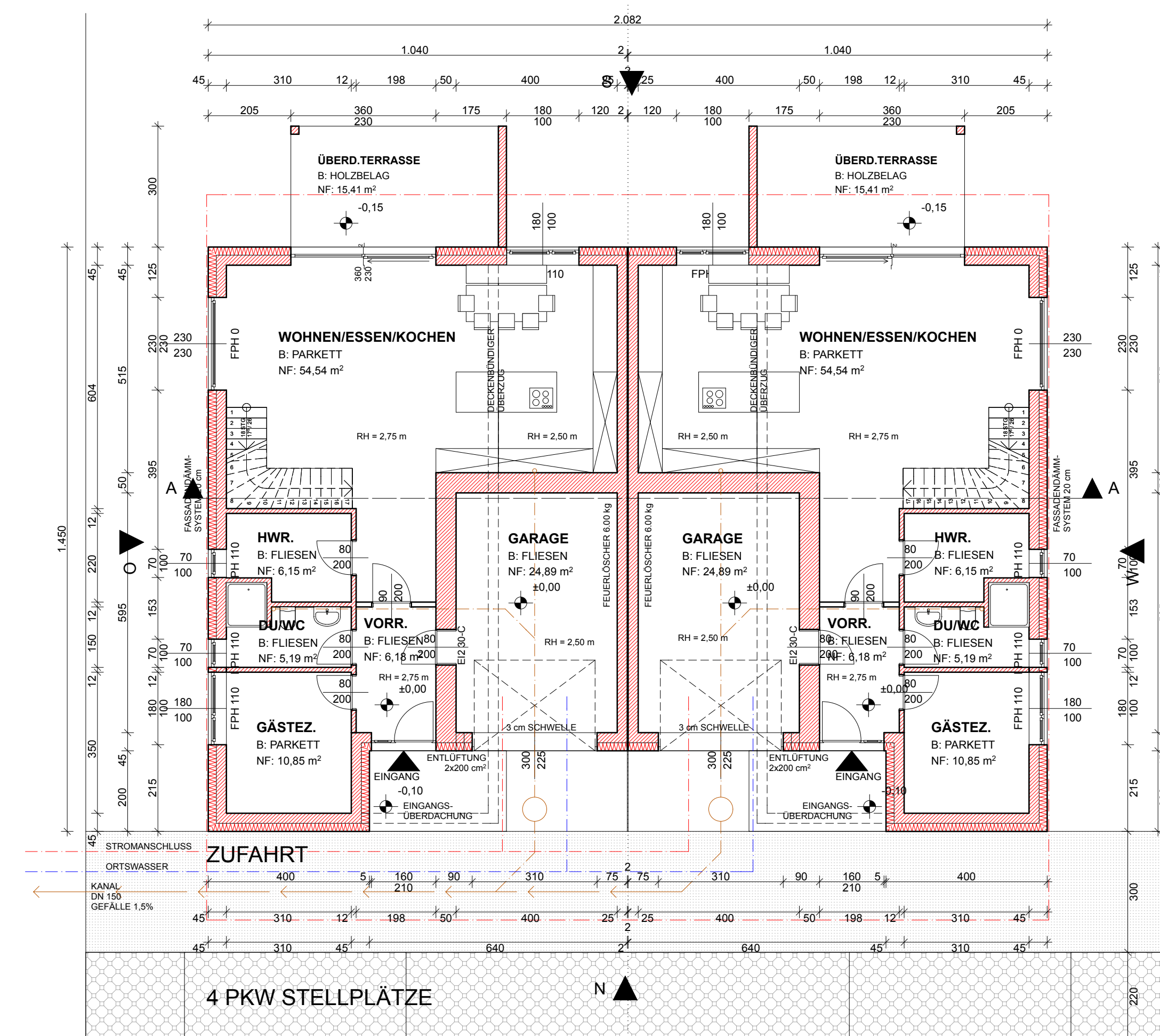
NORDANSICHT



SÜDANSICHT

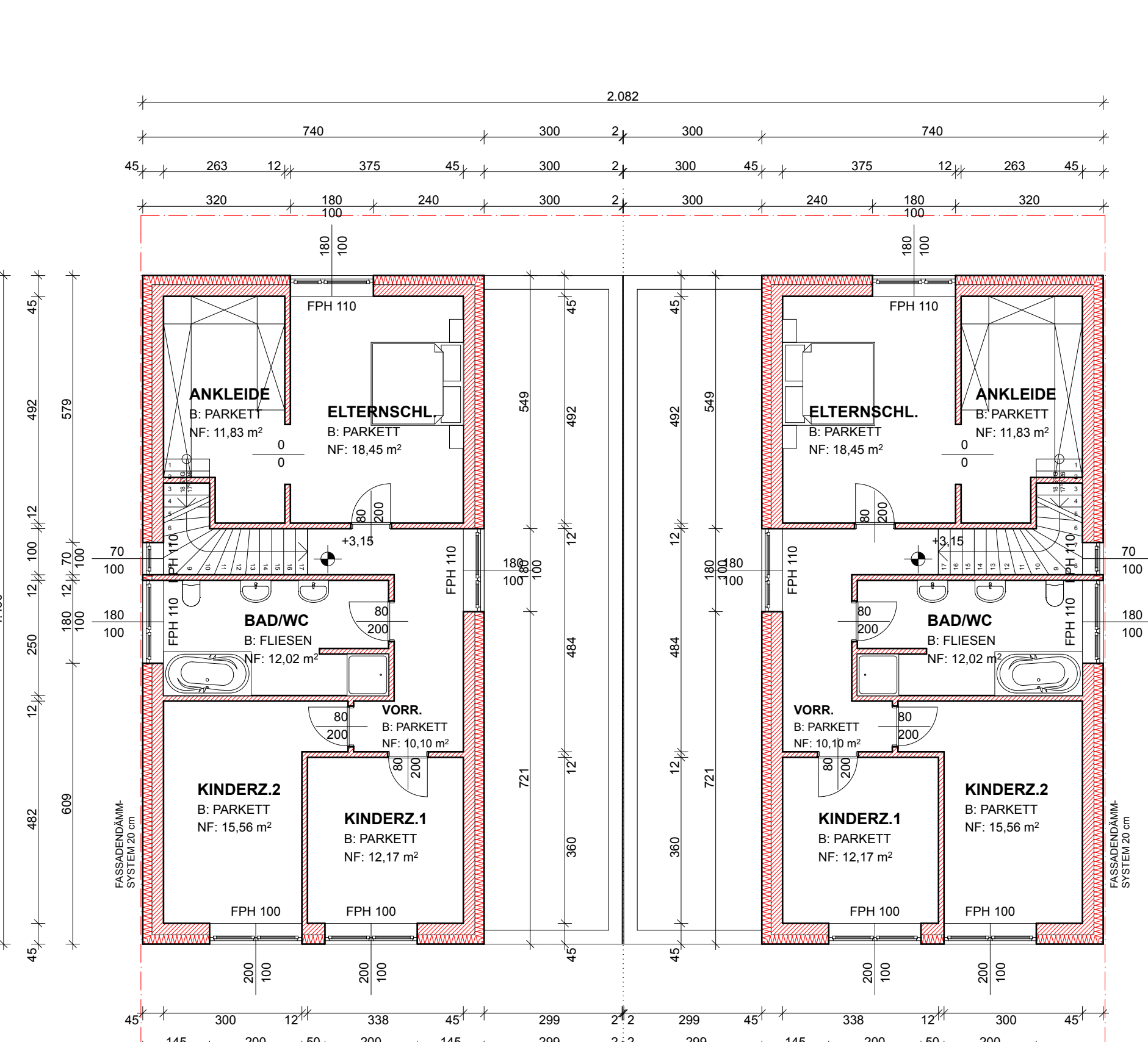


OSTANSICHT



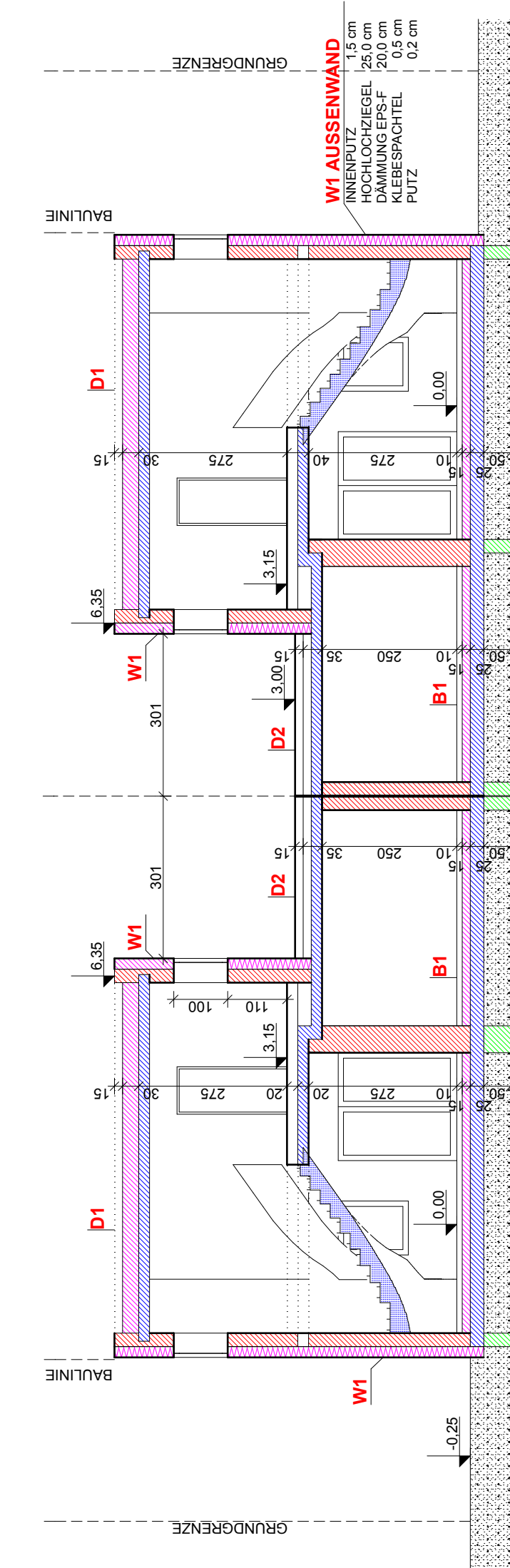
ERDGESCHOSS

H1: WOHNUTZFLÄCHE: 82,91 m² H2: WOHNUTZFLÄCHE: 82,91 m²



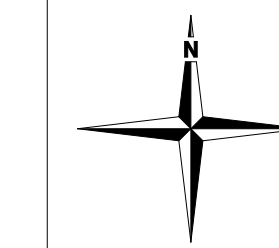
OBERGESCHOSS

H1: WOHNUTZFLÄCHE: 80,13 m² H2: WOHNUTZFLÄCHE: 80,13 m²



SCHNITT A-A

LAGEPLAN



M 1:500

HINWEIS:
DIESER EINREICHPLAN IST KEIN AUSFÜHRUNGSPLAN (POLIERPLAN M1:50) DER BAUWERBER ERKLÄRT SICH, MIT SEINER UNTERSCHRIFT AM EINREICHPLAN, MIT DEM PLAN VOLLHÄLTIG EINVERSTANDEN!
DÄMMSTÄRKEN SIND NACH DIVERSEN ERFORDERLICHEN BERECHNUNGEN ABZUÄNDERN ODER ZU ERGÄNZEN!
INNENÖFFNUNGEN=DURCHGANGSLICHTE, AUSSENÖFFNUNGEN=STOCKAUSSENMASS.

MS BAUPROJEKT architektur

A - 4742 PRAM STRASS 21 E-MAIL: OFFICE@MSBAUPROJEKT.AT TEL: 0676 440 7321

- MAUERWERK
- HOLZ
- ABBRUCH
- BETON
- RIGIPS
- ALTBESTAND
- STAHLBETON
- ISOLIERUNG
- GRUNDRENZE

GRUNDEIGENTÜMER:
WIE BAUWERBER

BAUFÜHRER: BEHÖRDE:

PLANVERFASSER:
MARTIN SPIELHEIM WEINER AIGNER BM
MSBAUPROJEKT architektur
A - 4742 Pram Strass 21

ERKLÄRUNG: DAS BAUVORHABEN STIMMT MIT ALLEN BAURECHTLICHEN UND DEN BESTIMMUNGEN ÜBEREIN.

EINREICHPLAN M 1:100

BAUPROJEKT
NEUBAU EINES DOPPELWOHNHAUSES MIT DOPPELGARAGEN.

BEBAUTE FLÄCHE:	490,60 m ²	KG: 45526 WEICHTETTEN
UMBAUTER RAUM:	1.529,92 m ³	PARZ.NR: 471/10, E.Z.: 566 (45526)
WOHNUTZFLÄCHE:	326,08 m ²	DATUM: 25.02.2021

DIESE PLANUNG IST GEISTIGES UND RECHTLICHES EIGENTUM DES PLANVERFASSERS! NATURMASSE NEHMEN! KOTEN PRÜFEN!
DIE IM PLAN ANGEGEBENEN DIMENSIONEN SIND RICHTWERTE! DIESE MÜSSEN NACH STATISCHER ERFORDERNIS ABGEÄNDERT WERDEN! KOTEN PRÜFEN!