

263,28 m²

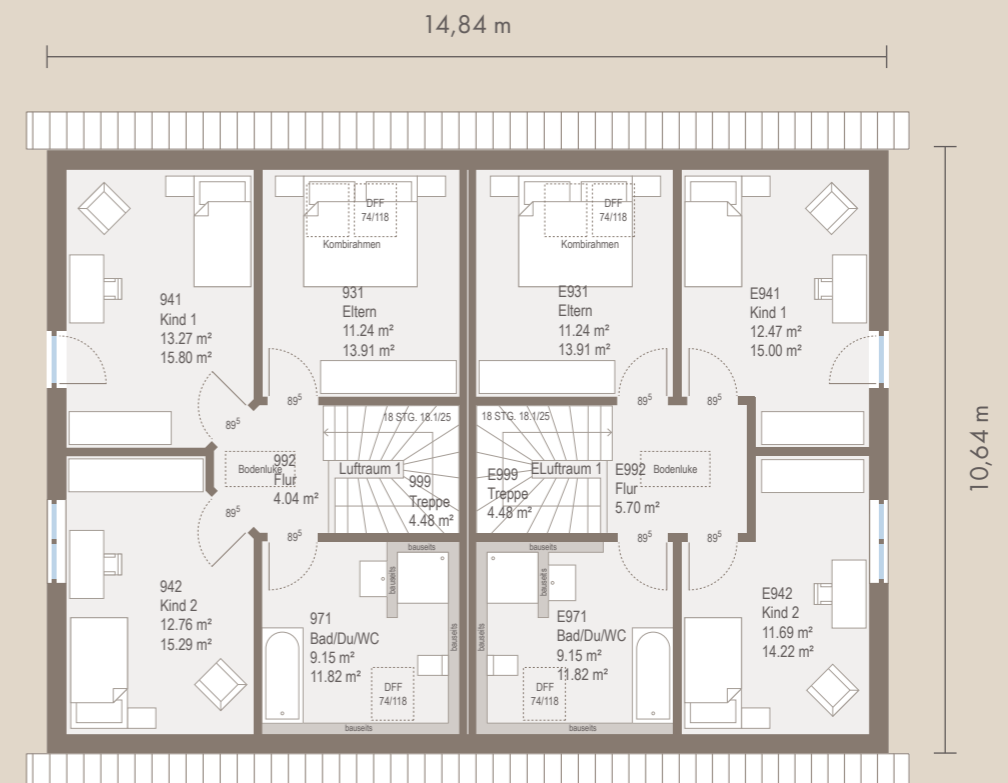
GENERATION 7



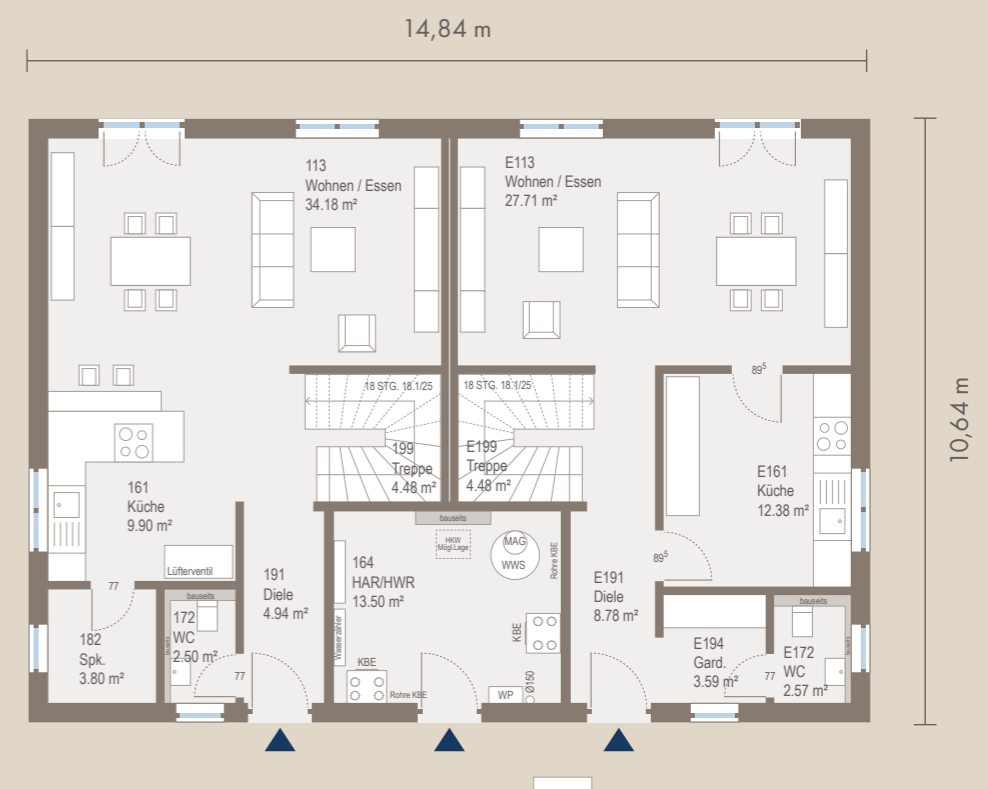
Abbildungen mit Sonde wintech

Im Generation 7 befinden sich zwei Wohneinheiten nebeneinander, die über zwei Geschosse gehen und über separate Eingänge verfügen. Beide Wohneinheiten sind im Grundriss nahezu identisch und eignen sich mit jeweils drei Schlafräumen perfekt für Familien. Unten besticht das Haus durch seinen großzügigen Wohn- und Essbereich. Mehrere Fenstertüren sorgen für viel Tageslicht und direkten Zugang zur Terrasse. Oben gibt es drei Schlafzimmer und das große Bad. Zentral nutzbar ist der von außen zugängliche Hauswirtschaftsraum.

Typ	Generationenhaus
Erdgeschoss	73,30 m ²
Erdgeschoss (ELW)	59,51 m ²
Dachgeschoss	65,34 m ²
Dachgeschoss (ELW)	65,13 m ²
Nettogrundfläche	263,28 m ²
Kniestock	1,00 m
Satteldach	38°



Dachgeschoss



Erdgeschoss