



Wohnprojekt **ECHLISHAUSEN**

Zentral leben. Grün wohnen.



IN PLANUNG

8 ATTRAKTIVE
DOPPELHAUS
HÄLFTEN



Wohnprojekt EHLISHAUSEN

Zentral leben. Grün wohnen.

Echlishausen

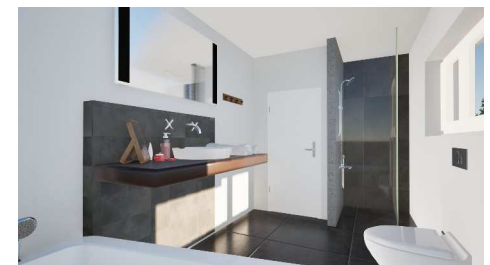
Gemeinde: Bibertal

Landkreis: Günzburg

Dank der einerseits guten Verkehrs-
anbindung und dem andererseits
naturnahen und ruhigen Wohnumfeld
bietet der Ort ein hohes Maß an
Lebensqualität:

- Ca. 5 Min nach Leipheim
Ca. 15 Min nach Günzburg
Ca. 25 Min nach Ulm
- Gute Autobahnanbindung A7 / A8
- Einkaufsmöglichkeiten und
Gastronomie in der Nähe
- Kindergarten und Grundschule im
Nachbarort Bühl
- Gut ausgebautes Schulbussystem
- Gute Zuganbindung ab Leipheim
- Natur und Freizeitmöglichkeiten

Baustart: ab Herbst 2025



Wohnprojekt EHLISHAUSEN

Zentral leben. Grün wohnen.



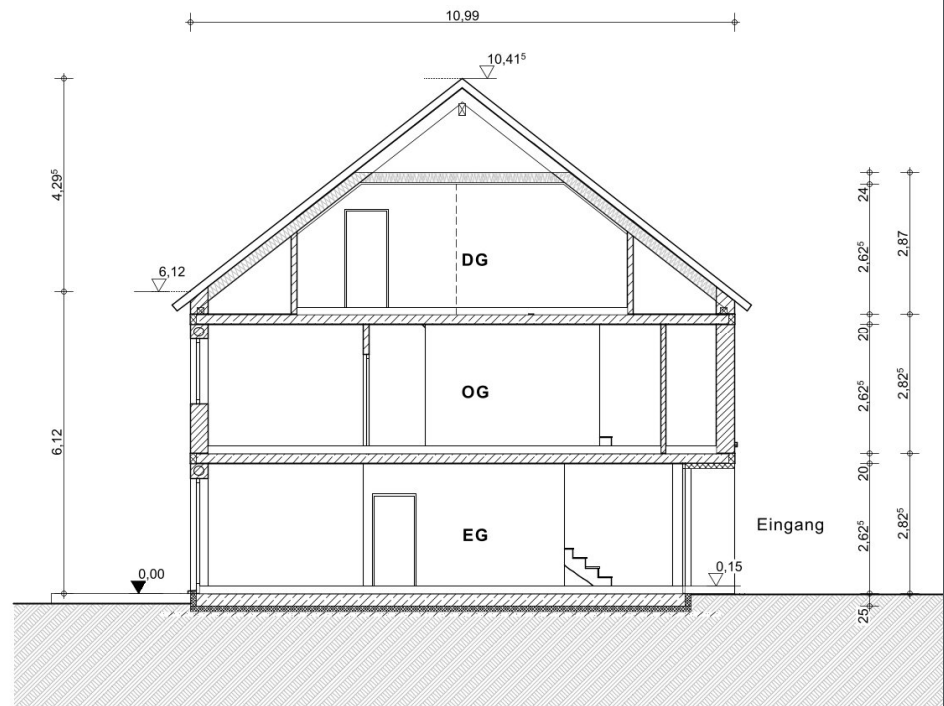
Ansicht Eingang



Ansicht Giebel



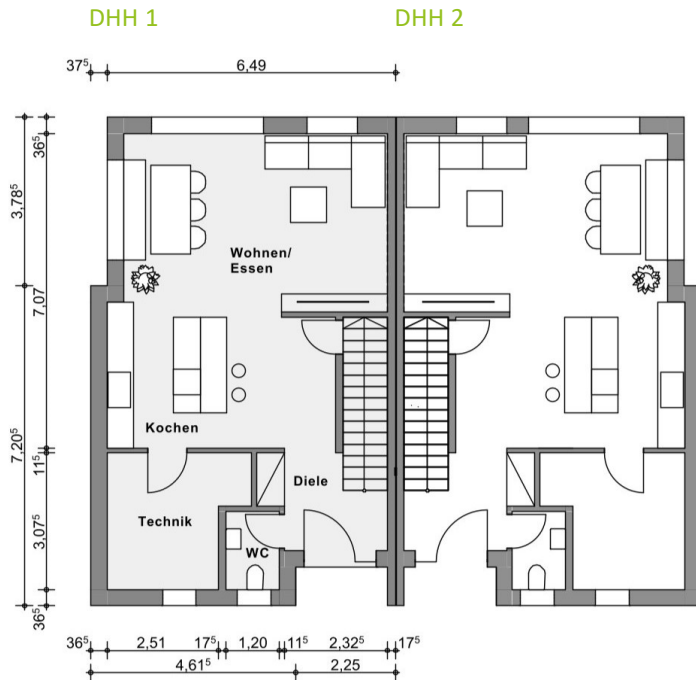
Ansicht Terrasse



Schnitt

Wohnprojekt EHLISHAUSEN

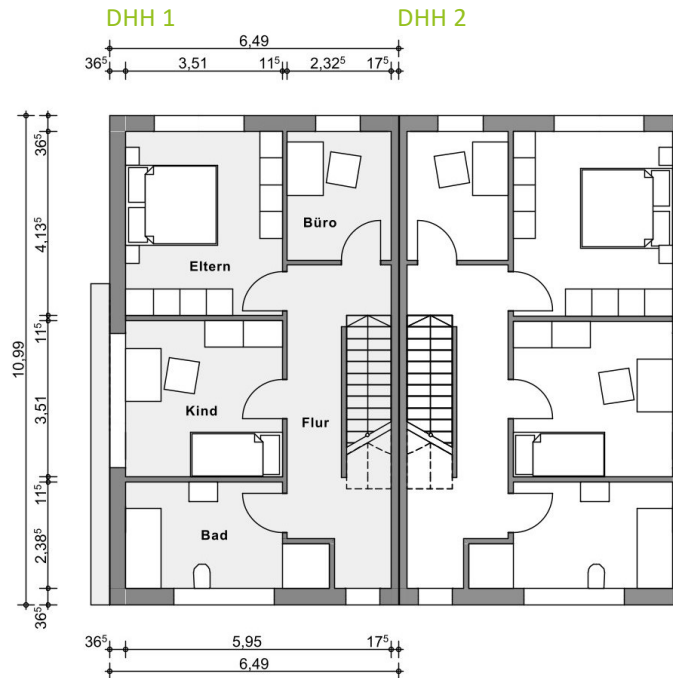
Zentral leben. Grün wohnen.



Erdgeschoss

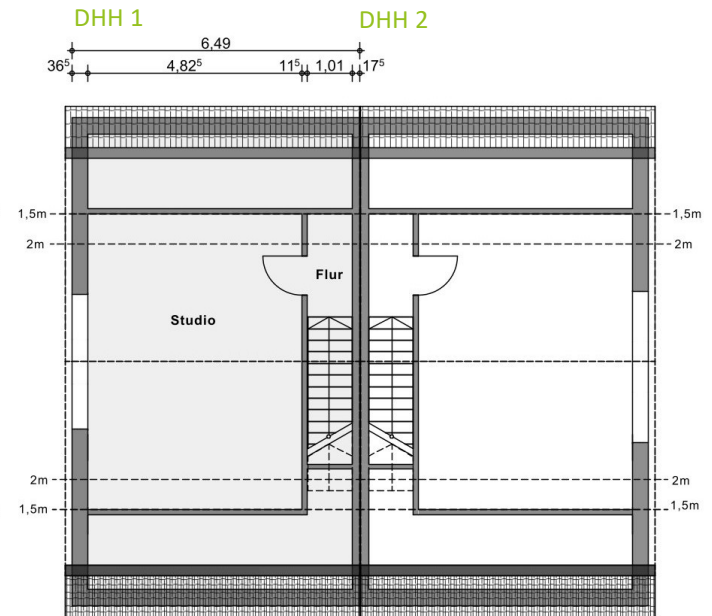
Wohnraum	Wohnfläche
Wohnen/Essen	ca. 24,0 m ²
Kochen	ca. 16,0 m ²
Diele	ca. 5,0 m ²
WC	ca. 2,0 m ²
Gesamt	ca. 47,0 m²

Nutzraum	Nutzfläche
Technik	ca. 9,0 m ²



Obergeschoss

Wohnraum	Wohnfläche
Eltern	ca. 14,5 m ²
Büro	ca. 7,0 m ²
Kind	ca. 12,5 m ²
Bad	ca. 9,5 m ²
Flur	ca. 11,5 m ²
Gesamt	ca. 55,0 m²



Dachgeschoss

Wohnraum	Wohnfläche
Studio	ca. 32,0 m ²
Flur	ca. 2,5 m ²
Gesamt	ca. 34,5 m²

Wohnfläche gesamt: ca. 136,5 m²
Nutzfläche gesamt: ca. 9,0 m²

Unser Leistungsangebot

- Nachhaltiger Massivbau
- Energiestandard: KfW 55
- Bauausführung durch regionale Handwerkspartner
- Ökologisches Heizsystem: Luft-Wasser-Wärmepumpe
- Fußbodenheizung in allen Wohnräumen
- 3-fach-verglaste Fenster
- Anspruchsvolle Detaillösungen
- Wertige Materialausstattung
- Fliesen im Nassbereich
- Überdachte Eingangssituation

Gesamtpreis DHH: 515.000,00 EUR *

* nicht im Preis enthalten: Maler- & Bodenbelagsarbeiten, Außenanlage & Gartengestaltung

Eckdaten je Doppelhaushälfte

- Grundstücksgröße: ca. 240-285 m²
- 3 Wohnebenen
- Wohnfläche: ca. 136,5 m²
- Nutzfläche: ca. 9,0 m²
- Ohne Unterkellerung
- 2 Stellplätze (geschottert)
- Zusatzoption: Carport bzw. Garage (gem. separatem Angebot)

Gut zu wissen:

Abhängig vom Planungsstand können individuelle Änderungswünsche in der Raumaufteilung

Wohnprojekt
ECHLISHAUSEN
Zentral leben. Grün wohnen.



Joachim Heinisch, Dipl.-Ing (FH)

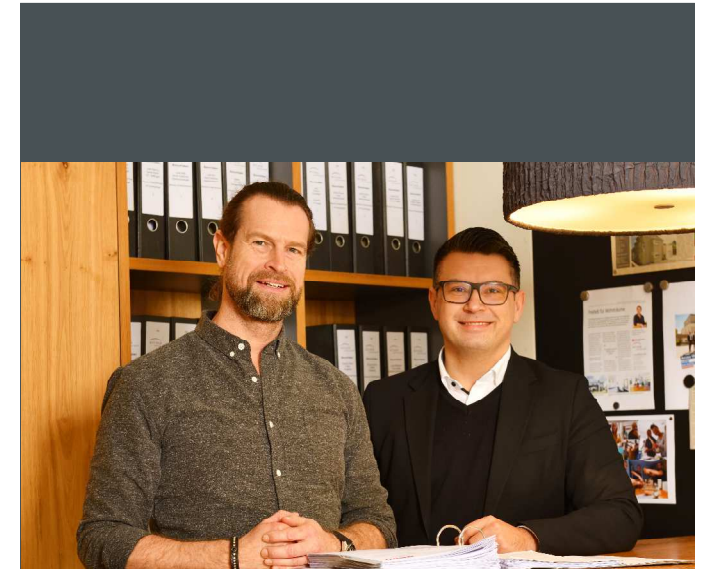
Markgraf-Karl-Straße 33
89312 Günzburg

T 08221.206550
info@arcasa-projektbau.de
www.arcasa-projektbau.de

Adam Lazar, Dipl.-Sachverständiger (DIA)

Kapuzinerstraße 25
89407 Dillingen

T 08221.404402411
adam.lazar@vr-dm.de
www.vr-dm.de



Wir beraten Sie gerne.
Telefonisch oder persönlich.



Stand 05/2025
Änderungen vorbehalten