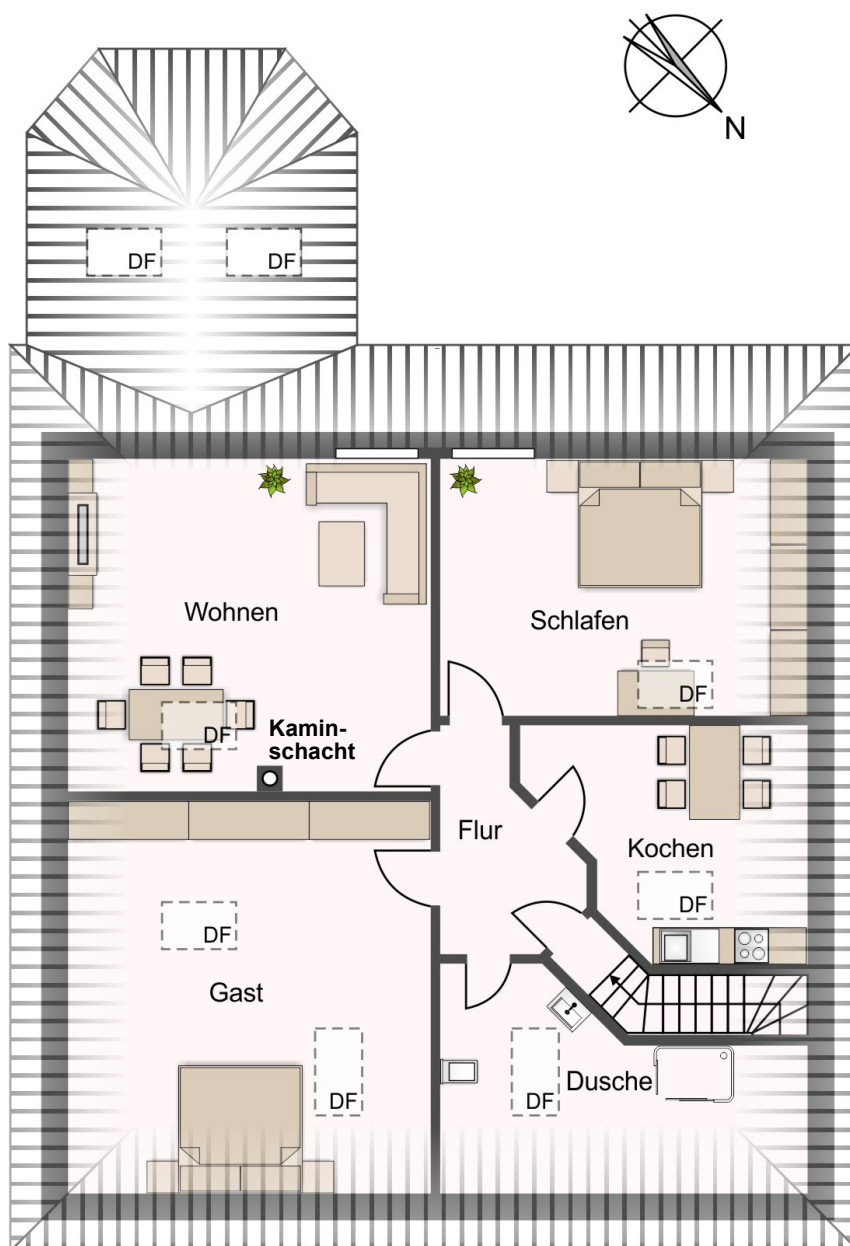


# GRUNDRISSVORSCHLAG DACHGESCHOSS - VARIANTE EINLIEGERWOHNUNG

**Ausbaufähiges Dachgeschoss** mit ca. 118m<sup>2</sup> - bereits mit Dämmung, Fenstern, Gaube und Elektro-Sicherungskasten vorbereitet - ideal als weiteren Wohnraum für Familie, Gäste oder als Einliegerwohnung.



Grundrisse sind nicht maßstabgetreu. Abweichungen möglich. Keine Garantie auf Richtigkeit. Sie dienen lediglich der Veranschaulichung. Die eingezeichneten Möbel und Objekte sind nicht im Verkaufsangebot.