

## Ihr persönlicher Ansprechpartner

CAPERA Immobilien Service GmbH NL  
Neu-Isenburg  
Dornhofstraße 100  
63263 Neu-Isenburg  
Frau Melani Alagic  
m.alagic@capera-immobilien.de



## Gemütliche 2 Zimmer Wohnung mit Einbauküche u. Balkon

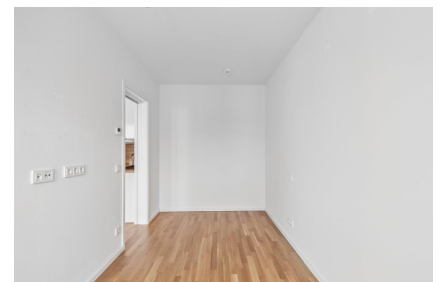
### Objektdetails

Objekt:	60314 Frankfurt am Main
Objekt-Nr.:	17418-209
Nettokaltmiete:	1100,00 €
Nebenkosten:	182,76 €
Heizkosten:	(in Nebenkosten enthalten)
Gesamtmiete:	1282,76 €
Kaution:	3300



### Weitere Details

Wohnungstyp:	2-Zimmer Wohnung
Wohnfläche:	ca. 40 m <sup>2</sup>
Bezugsfrei ab:	nach Vereinbarung
Baujahr:	2022
Zimmeranzahl:	2
Objektzustand:	Neuwertig
Dachgeschoß:	Nein
Parkplatz:	Nein
Rollstuhlgerecht:	Nein
Aufzug:	Ja
Balkon / Terrasse:	Ja
Einbauküche:	Ja
Garten/ -mitbenutzung:	Ja
Keller:	Nein
Gäste WC:	Nein
Möbliert:	Nein



## Ihr persönlicher Ansprechpartner

CAPERA Immobilien Service GmbH NL

Neu-Isenburg

Dornhofstraße 100

63263 Neu-Isenburg

Frau Melani Alagic

m.alagic@capera-immobilien.de



## Objektbeschreibung

Mitten im Ostend befindet sich die von uns angebotene 2-Zimmer-Wohnung im 6. OG. Sie erwartet ein offener Wohn- und Essbereich inkl. offener Küche. Sowie einem lichtdurchfluteten Schlafzimmer. Der Balkon bietet Ihnen genügend Platz zum Verweilen und ist zugänglich aus dem Wohnbereich und dem Schlafzimmer. Das elegante Bad ist mit Dusche, WC und einem Waschmaschinenanschluss ausgestattet. Hinzu verfügt die Wohnung über eine Fußbodenheizung, Eichen-Parkettboden und dreifach verglasten Isolierfenstern. Ein professionelles Hausmeisterunternehmen übernimmt die reibungslose Pflege und Instandhaltung des Objektes.

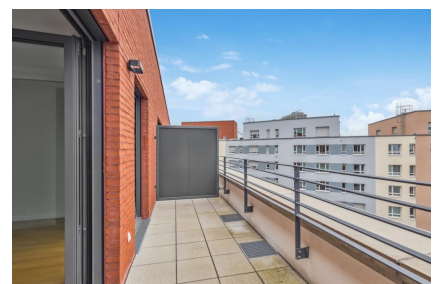
Auf Wunsch kann selbstverständlich auch ein Tiefgaragenplatz angemietet werden.

## Lage und Infrastruktur

Das Frankfurter Ostend befindet sich spätestens seit dem Umzug der Europäischen Zentralbank in den Prachtbau an der Sonnemannstraße im Jahre 2014 im Wandel. Ehemals als Industrie- und Arbeiterviertel bekannt, hat sich das Ostend zunehmend zu einem der gefragtesten Stadtteile Frankfurts entwickelt. Die Hanauer Landstraße, Herzstück des Ostends, ist seit jeher bekannt für namhafte Autohäuser, Möbelhäuser, Baumärkte sowie natürlich die bunte und kreative Gastronomie- und Clubszene. Der Ostpark ist ein Magnet für Sportbegeisterte, Familien und Erholungssuchende und bietet einen hohen Freizeitwert für den gesamten Stadtteil und darüber hinaus. Auch die Infrastruktur hat sich stetig weiterentwickelt und verbessert. Einkaufsmöglichkeiten wie das riesige EDEKA-Scheck-In-Center, Bäckereien, Apotheken, Ärzte, Fitness-Studios und viele weitere Einrichtungen des täglichen Bedarfs haben die Wohn- und Lebensqualität nachhaltig angehoben.

## Sonstiges

Insofern Sie die Wohnung überzeugt, freuen wir uns



## Ihr persönlicher Ansprechpartner

CAPERA Immobilien Service GmbH NL

Neu-Isenburg

Dornhofstraße 100

63263 Neu-Isenburg

Frau Melani Alagic

m.alagic@caper-immobilien.de



---

über Ihre Kontaktaufnahme!