

Ein Grund zu bauen in der beliebten Hofsteig-Gemeinde Wolfurt



6922 Wolfurt, GSTNr. 362/3

Auf einen Blick

Attraktiver Baugrund in sonniger Lage in Wolfurt

- 3.755 m² Grundstücksgröße
- attraktive Wohngegend
- Blick auf den Gebhardsberg
- sonnige und günstige Lage
- perfekter Grundstückszuschnitt
- interessante Möglichkeit für gemeinnützigen Wohnbau
- derzeitige Nutzung als Tennisplatz mit Clubheim
- Aufenthaltsraum, Gastronomie, komplette Sanitäreinrichtungen
- Einliegerwohnung im Obergeschoss
- rechtlich gesicherte Verbindungen mit Versorgungsleitungen
- (Strom, Kanal und Wasser)
- Zufahrt erfolgt über Achstrasse
- Autobahnvollarbindung in beide Richtungen
- sehr gute Infrastruktur



Kurt Kennerknecht
+43 (0)664 88 79 13 43
kennerknecht@immoteam7.at

Immoteam7 ITS GmbH
Mozartstraße 1
6850 Dornbirn

Grundstücksgröße:	3.755 m ²
Grundstücksnummer:	362/3
Katastralgemeinde:	91123 Wolfurt
Widmung:	Baufläche Mischgebiet
Lage:	sonnig und attraktiv
Kaufpreis pro m ²	€ 850,-
Kaufpreis:	€ 3.191.750,-

Nebenkostenübersicht:

3,5% Grunderwerbsteuer

1,1 % Grundbucheintragung

3,6 % Vermittlungsprovision inkl. MwSt.

Vertragserrichtungskosten, ca. 1,2 % inkl. MwSt.

zzgl. Barauslagen

Ansicht



Ansicht

Ansicht



Ansicht

Clubheim



Aufenthaltsraum



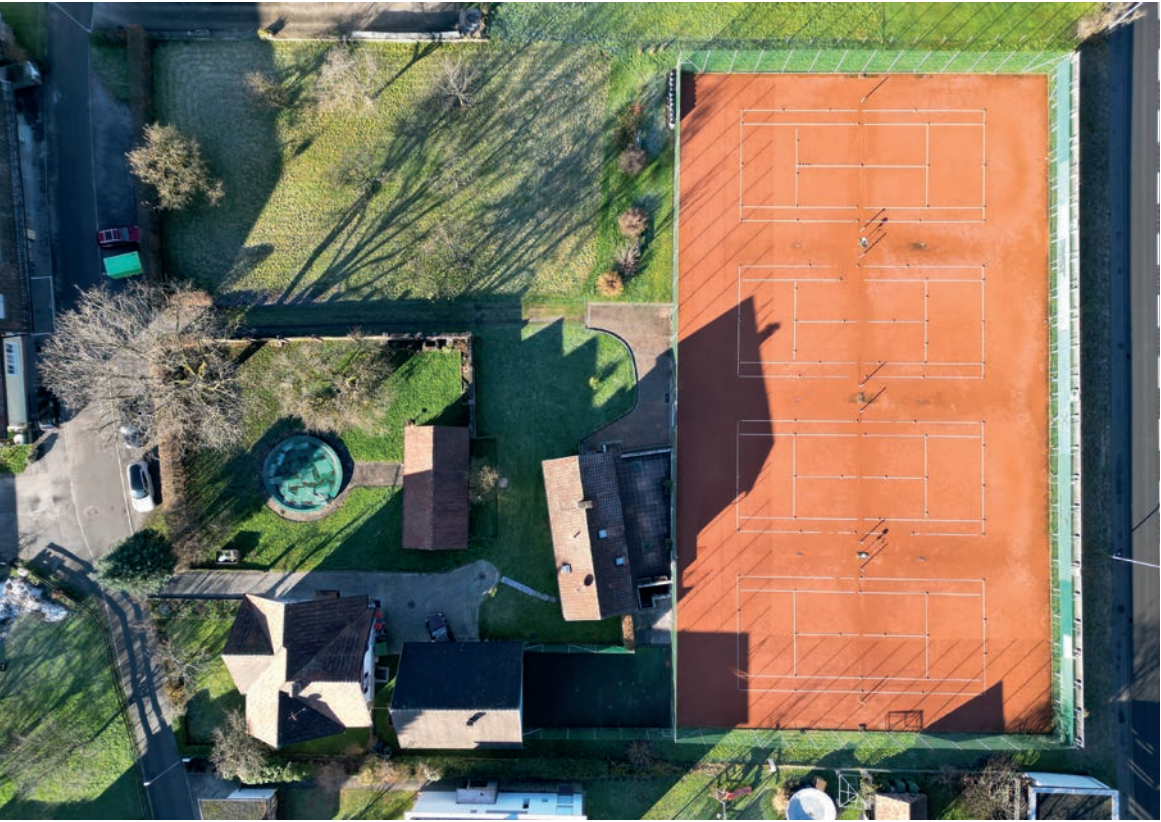
Einliegerwohnung im Obergeschoss



Einliegerwohnung

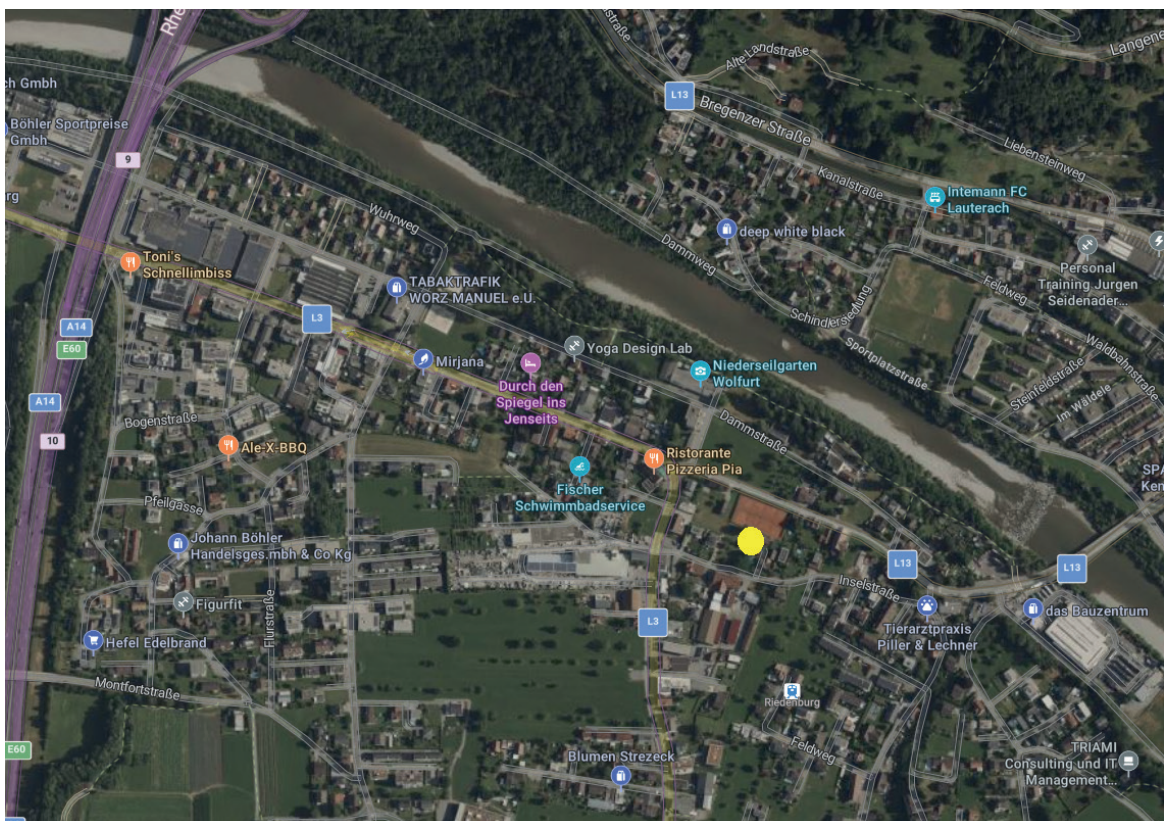
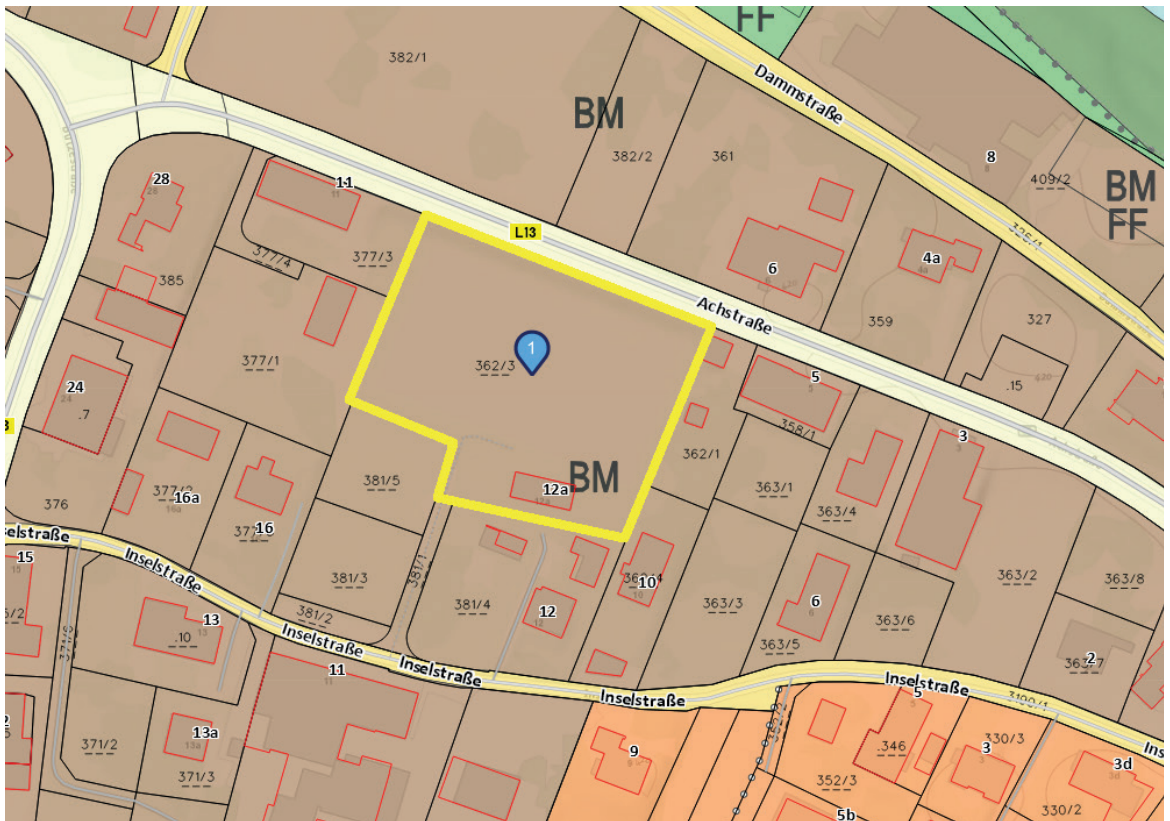


Draufsicht

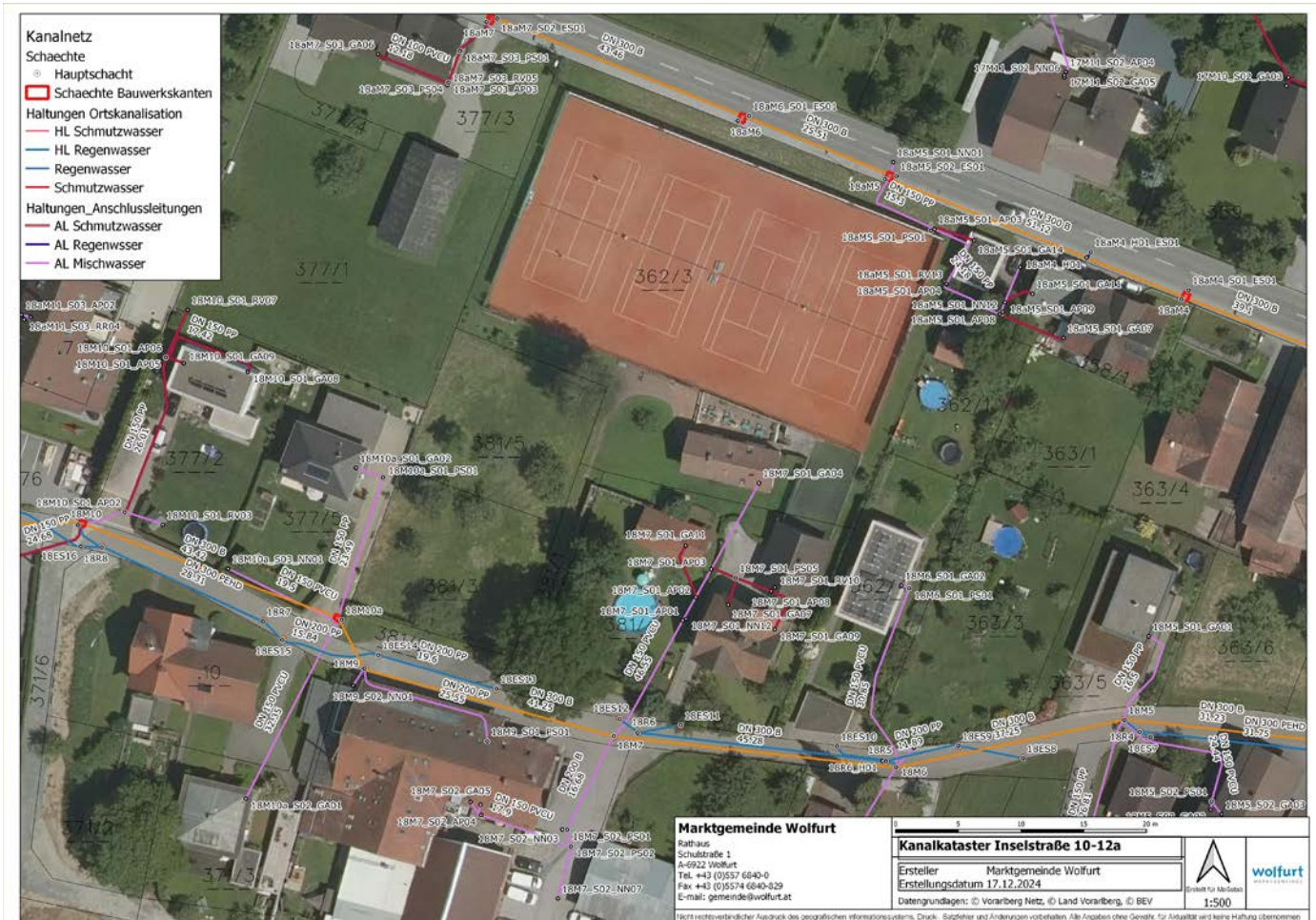


Lageplan

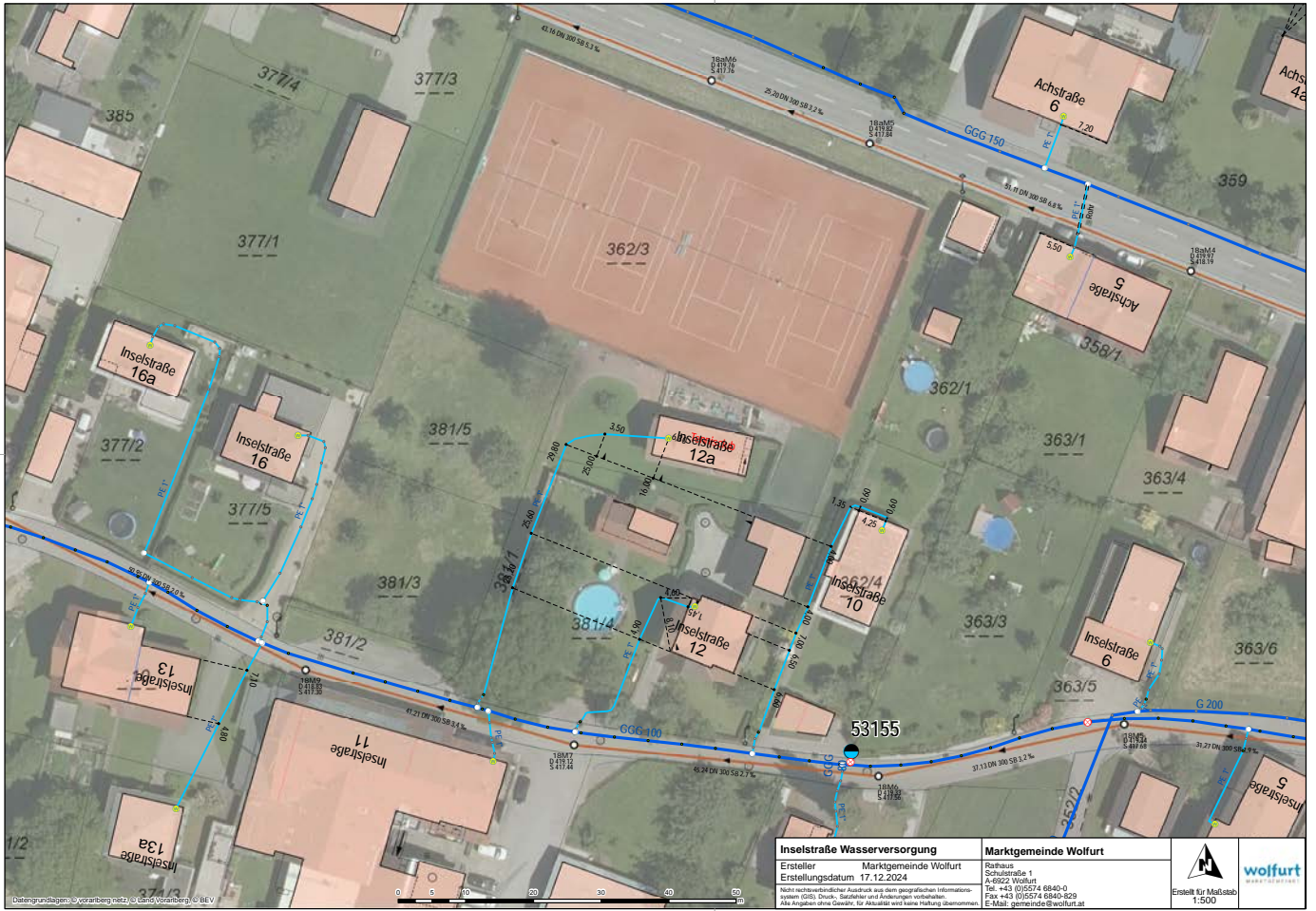
Widmungsplan



Anfahrtsplan



Bestandsplan Kanal



Bestandsplan Wasser



Bestandsplan Erdgas



Bestandsplan Strom für Anfrage-ID: 20241216_104813619
 Wolfurt Achstrasse

Ihre Immobilie in guten Händen

